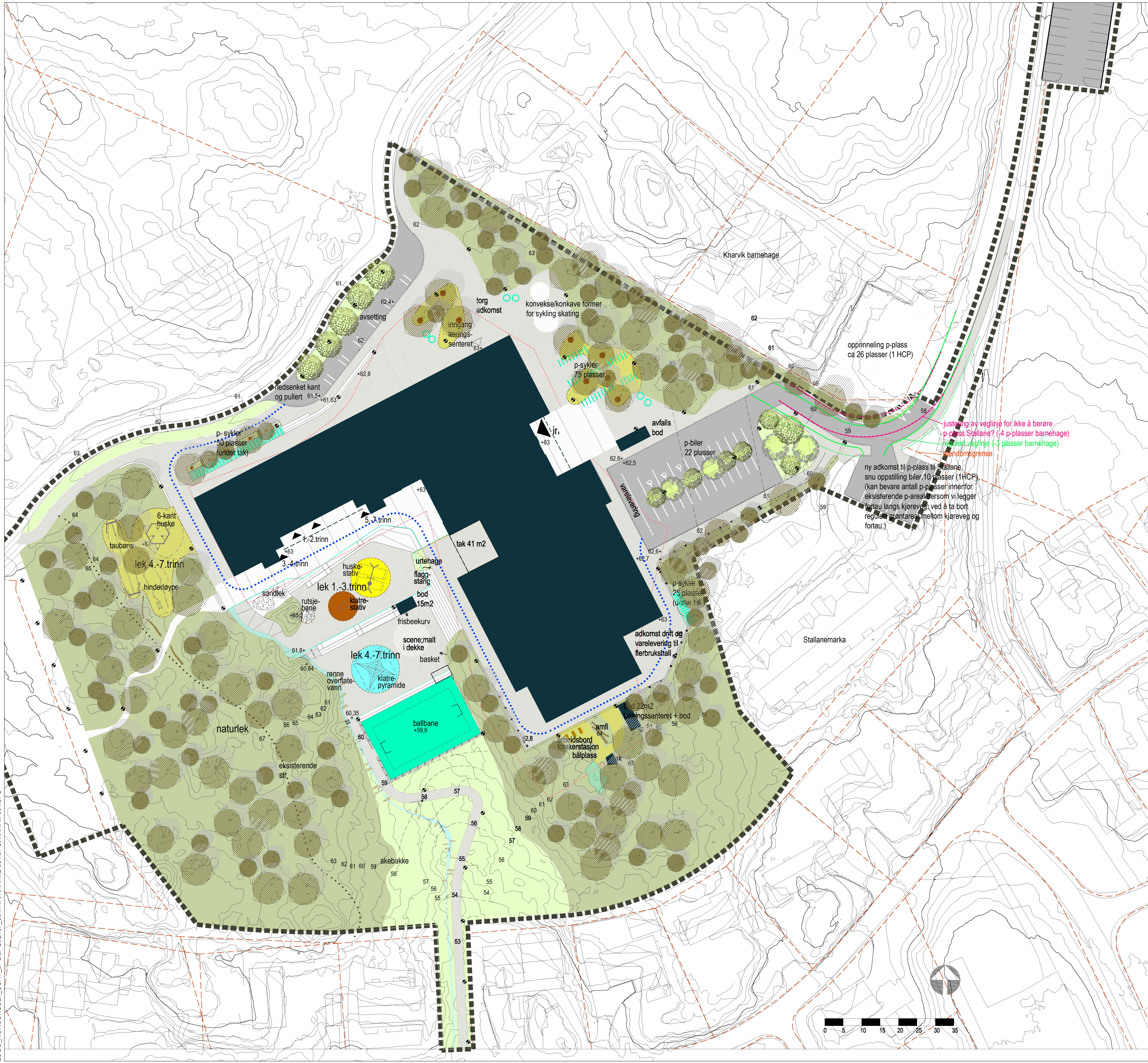


N:\15\16\28\151628\848\151628\Knrarvik barneskule landskapsplan 3D 3.dwg - Kalkon - Plottet: 2017-01-08, 20:57:07 - LAYOUT = 500 A1 - XREF = kartgrunntegning fra 161005_Knrarvik_hoydeplan_16047-A1-Modell - Floor Plan - 1-etasje_kartgrunntegning_R01-1263-200904 - RASTER = LOGO_NORCONSULT_SORT.JPG_2407_001.TIF_KARI_M2_001.JPG_KARI_M1_001.JPG

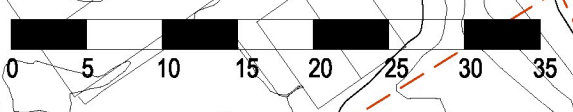


TEGNFORKLARING

- Entreprensegrense
- Byggegrense
- Eiendomsgrrense
- +62.5 Terrenghøyder
- Nye koter
- Bygg / takutstikk bygg
- Inngang
- Eksisterende trær
- Nye bartrær
- Nye løvtrær
- Eksisterende vegetasjon
- Eng/gress
- Naturlik vegetasjon
- Urtehage
- Vannrenne/bekk
- Asfalt vegareal
- Asfalt skoleplass
- Betongdekke
- Plasstøpt gummidekke
- Plasstøpt gummibark
- Tartandekke
- Sand
- Kant av betong
- Stålkant
- Amfi/trappetrinn/skråstilt nivå i betong
- Betongmur
- Stativ sykkelparkering
- Tak over sykkelparkering
- Arbeidsbord
- Lysmast
- Ballfanggjerdje
- Rekkverk
- Håndlist
- Tregruberist
- Basketstativ
- Lekeapparat
- Benker
- Malt sone på dekke
- Trestokker, hoppesteiner

justering av veglinje for ikke å berøre p-plass Stalleane? (-4 p-plasser barnehage)
 justert veglinje (-3 plasser barnehage)
 eiendomsgrrense

ny adkomst til p-plass til Stalleane, snu oppstilling biler, 10 plasser (1 HCP) (kan bevare antall p-plasser innenfor eksisterende p-areal, dersom vi legger fortau langs kjøreveg ved å ta bort regulert areal mellom kjøreveg og fortau.)



F4	08.01.17	Revidert plan	klkar	seid kamon
F3	02.12.16	Revidert plan	klkar	seid kamon
F2	30.10.16	Revidert plan	klkar	seid kamon
F1	15.08.16	Konkurransegrunntegning LARK	klkar	seid kamon

Dette dokumentet er utarbeidet av Norconsult AS som del av det oppdraget som fremgår nedenfor. Opphavsretten tilhører Norconsult AS. Dokumentet må bare benyttes til det formål som oppdragsavtalen beskriver, og må ikke kopieres eller gjøres tilgjengelig på annen måte eller i større utstrekning enn formålet tilsier.

Skanska Målestokk (gjelder A1) 1:500

Knarvik Barneskule
 LANDSKAPSPLAN