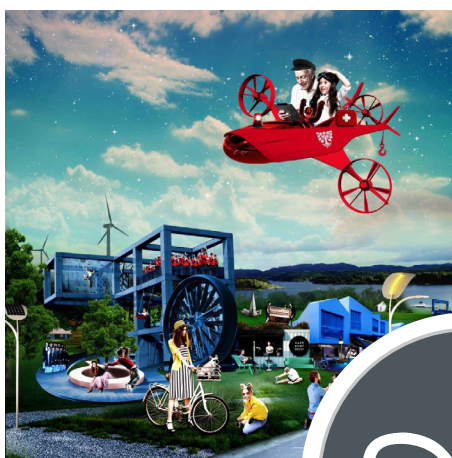




LINDÅS KOMMUNE



HOVUDTILLITSVALTE

INNSPEL TIL KOMMUNEPLANEN SIN SAMFUNNSDEL

23. februar 2017

Innhald

Temaoversikt	3
Tema 3: Attraktive nærmiljø	4
Tema 6: Livsmeistring og felleskap	6
Tema 7: Kommunale tenester	8

Om møtet

Arbeidsmøte for hovudtillitsvalte i Lindås kommune
Dato: 1. februar 2017

- HTV gjekk gjennom følgjande tre hovudområde:
- Kommunale tenester (Og kommunen som organisasjon)
 - Livsmeistring og felleskap
 - Attraktive nærmiljø

Tema i samfunnsdelen

1. Regionsenterutvikling



2. Industri og næring



3. Attraktive nærmiljø



4. Kultur og frivillig arbeid



5. Klima og miljø



6. Livsmeistring og fellesskap



7. Kommunale tenester



8. Samfunnstryggleik og beredskap



3. Attraktive nærmiljø

**Kva assosierer du med eit attraktivt nærmiljø?
Kva type nærmiljø skal vi ha i Lindås kommune?
Kva for tilbod og kvalitetar vil du ha i ditt nærmiljø?**

- Sikker veg frå bumiljø til der aktivitetane forgår.
- Levande bygder med naturlige samlingsstader.
- 55 + bustader i heile kommunen.
- Friområder, leik- og aktivitetsområder.
- Følgje opp tiltak om gang- og sykkelveg.
- Samarbeid med Røde kors – gje tilskot til ulike aktivitetar.
- Bygge sykkelløype i skogen.
- Klatrevegg.
- Vi må bruke sjøen i Knarvik meir, ha møteplass/kafe ved sjøen.
- Betre busstilbod i bygdene.
- Bygge gang- og sykkelveier som alternativ til buss og trygg skuleveg.
- Tilgang på gode turområder i sentrale områder – må bevare brekkeløype.
- Legge til rette for utbygging i heile kommunen – spreidd bustadbygging.
- Bygge opp tilbod rundt ungdomslagene , til dømes teater.
- Lettere å søke kulturmidler.
- Betre kollektivtransport, slik at foreldre slipper å kjøre barn på aktivitetar.
- Skulen er ein viktig arena for å knyte til seg lokalmiljøet.
- Gode uteareal på skulane, størrelse, variasjon og aldersdifferensiert.
- Gang- og sykkelveg Nordhordland rundt, støttar sykle til jobben, naturopplevingar, folkehelse og attraksjon.
- Viktig å ha sentrale tilbod i sentra våre – til dømes post på Lindås.
- Vi treng fleire aktivitetar enn fotball og korps.
- Trygge skuleveg for alle.

- Lage ulike aktivitetsløype.
- Fleire ladestasjonar.
- Viktig med samhald og samfølelse i bygder og i Knarvik.

6. Livsmeistring og fellesskap

Korleis utvikle eit samfunn som fremjer god helse og livskvalitet? Korleis kan Lindås kommune bidra til å sikre deltaking og inkludering av alle?

- Utvide busstilbod nord for Knarvik.
- Legge til rette for fleire aktivitetar til fotball.
- Vi treng tilbod om teater for born.
- Viktig med frivillighetssentral med god nettside.
- Bygge et kultursenter med basseng.
- Viktig å tilby innvandrarak med praksisplass.
- Viktig at folk er i arbeid framfor trygd.
- Viktig med gode vegar og fortau.
- Sykkelstripe i veiene.
- Verne naturområda rundt Knarvik og brekkeløypa.
- Ha holdningskampanjer for å få folk i aktivitet.
- Inkludere unge i idrett og friluftliv og aktivitetar, ved å engasjere dei som instruktørar (gi dem kurs).
- Fleire utebarnehagar.
- Legge klare føringar for bygging av infrastruktur.
Gang- og sykkelvei før ein startar utbyggingen av offentlige bygg og bustadområder.
- Treng kulturhus med profesjonelle tilbod, kino, scene, konferanse/konsert.
- Arrangere «ferieklubb».
- Betre kollektivtilbod på kveld og helger.
- Fokus på foreldrerolla
 - o Foreldrekurs
 - o Aktivitets- og fritidstilbod
 - o Nettvett og andre
 - o Digitale utfordringar
 - o Grensesetting
- Satse på kommunale ungdomsklubber.
- Lage alternative arenaer for jobb – eks på gard.

- Bruke ulike aktivitetar for folk med psykiske plagar og diagnosar.
- Forbod mot mobilar på skulane.
- Lage ulike areaner. Open hall er bra, det er gratis og låg terskel for å vere med.
- Kommune og NAV bør samarbeide meir for å skape praksisplassar og arbeidstrening for dei som fell utanfor ordinært arbeidsliv.
- Innvandrarar må fortast mulig i praksisarbeid, det er god språkopplæring og integrering.
- Helsesøster er ein viktig ressurs i skule for å forebygge psykisk helse og dårlig kosthold.
- Det må vere arenaer for aktivitet i kvar bygd, «kortreist muligheit» for aktivitet.
- Bruke frivillighet til å sikre deltaking.
- Utfordre og engasjere frivillige lag og organisasjonar.
- Viktig å ha klare reglar om bruk av nett og spill blant unge.

7. Kommunale tenester

Korleis skal kommunen utvikle sine tenester i framtida? Korleis utvikle kommuneorganisasjonen slik at vi møter behov og endringar i samfunnet?

- Innvolvering på alle nivå.
- Stimulere til yrkesstoltheit på alle nivå.
- Legge til rette for fleire heile stillingar.
- Satse meir på vidareutdanning og fagbrev.
- Det må vere meir tverrfaglig kommunikasjon rundt kunden/brukar.
- Legge betre til rette for kompetanseheving innad i organisasjonen.
- Meir bruk av digitale skjema og løysingar i tenesten.
- Lågare terskel for å bygge bufelleskap.
- Ha gode kompetanseplanar for å sikre rett kompetanse som skal løyse framtidias oppgåver.
- Satse på lærlingar.
- Forventningsavklaring mellom brukar/pårørande/kommune.
- Meir bruk av kompetansekartlegging.
- Sjølvbetening på nett – lettere å følgje egen sak.
- Bygge ut kommunalt trådløst nett.
- Tilsette må trene på service og god behandling av kundar.
- Satse på digital dialog, men må også vere muligheit for personlig kommunikasjon.
- Må ha eit betre system for å handtere leiarar og tilsette som ikkje fungerer i jobben. Dette krev gode rutinar for rettleiing og dokumentasjon og ryddige prosessar.
- Viktig å avklare med kunde før eit tilbod eller tiltak blir etablert.
- Tydeliggjere kommunen sitt tilbod og avklare forventningar til innbyggjarar. Eks: Kva er offentleg tilbod og kva blir forventa av påørande og frivillige.
- Informere tydelig om muligheitene ved OMT – motivere til bruk.
- Sørge for å rekruttere rett kompetanse ved utlysing av stillingar. Ev kurse og etterutdanne til ønska kompetanse.

- Standardisering av system, men ikkje nødvendigvis metode
- Lindås kommune som arbeidsgjevar bør ha færre, men tydlegare krav til korleis arbeid skal utførast og rapportering går føre seg. Må ikkje innskrenke profesjonelt handlingsrom.
- Satse meir på etter- og vidareutdanning i skulen for å møte auka kompetansekrav.
- Viktig å bygge positiv arbeidskultur, unngå sutring og negativitet er alle sitt ansvar.
- Betre tilbod til psykiske helsepasienter.
- Fleire lærlingeplassar. Ungdom i arbeid.
- Vi må jobbe meir tverrfagleg.
- Vi må bli flinkare til å nytte kompetansen vi allereie har i kommunen.

