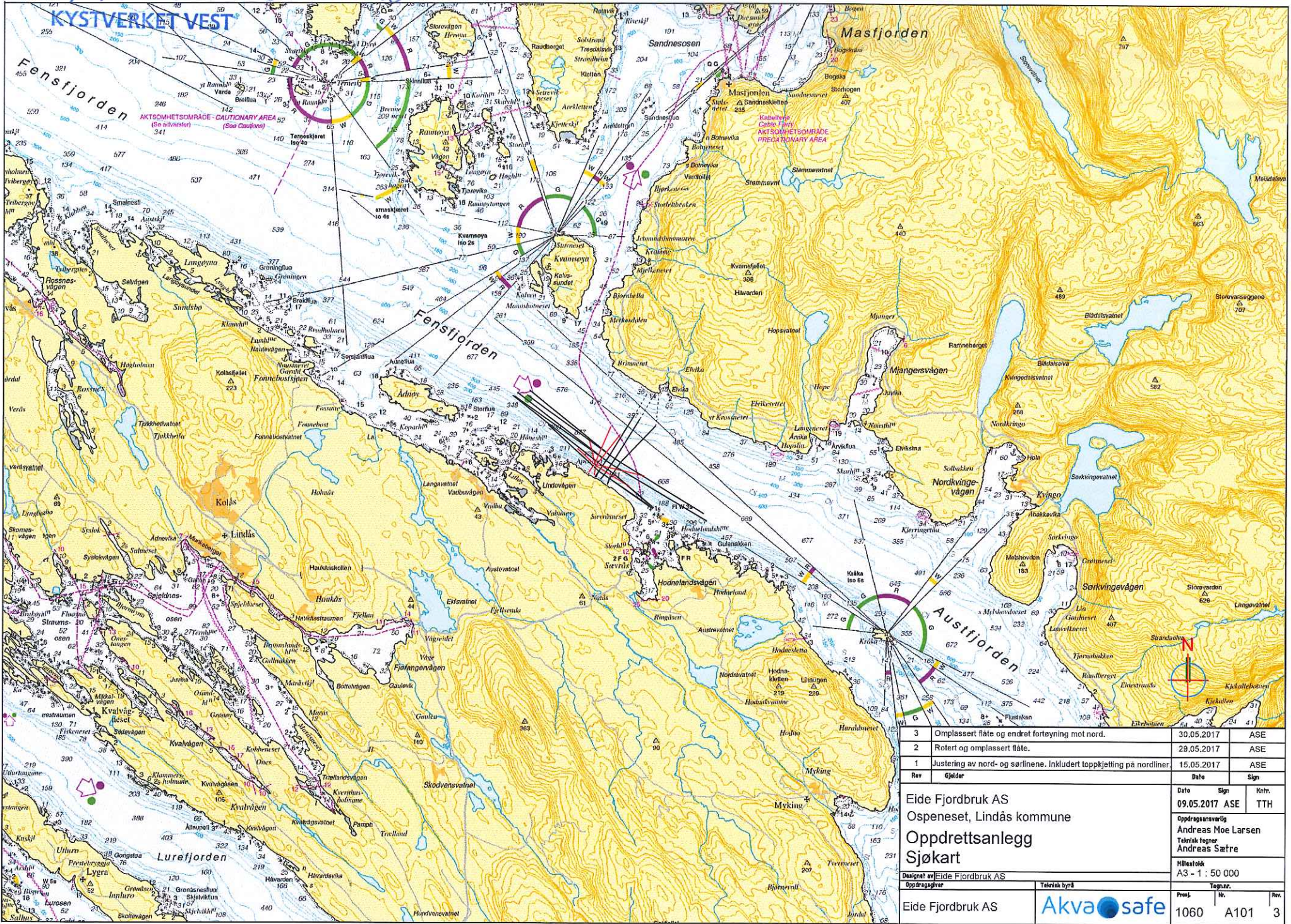


5/9-17 B Holta



3	Opplassert flåte og endret forteyning mot nord.	30.05.2017	ASE
2	Rotert og opplassert flåte.	29.05.2017	ASE
1	Justering av nord- og sørlinene. Inkludert toppkjetting på nordlinen.	15.05.2017	ASE
Rev	Gjelder	Dato	Sign

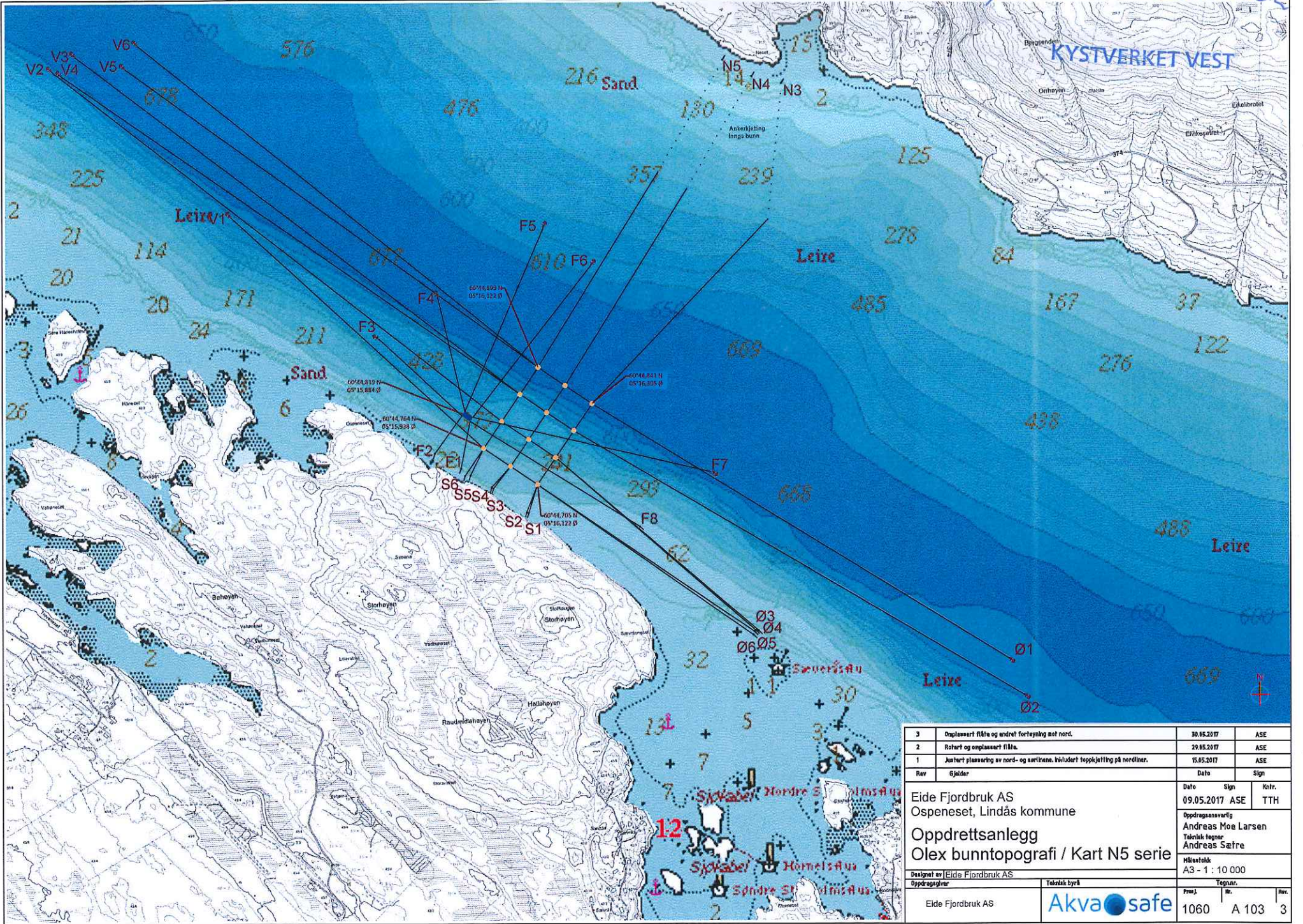
Eide Fjordbruk AS  
 Ospeneset, Lindås kommune  
 Oppdrettsanlegg  
 Sjøkart

Designet av Eide Fjordbruk AS  
 Oppdragsleder: Telemark byrå

Dato	Sign	Knr.
09.05.2017	ASE	TTH
Oppdragsansvarlig Andreas Moe Larsen Telemark tegner Andreas Sætre		
Målestokk A3 - 1 : 50 000		
Prosj.	Nr.	Rev.
1060	A101	3

**Akva safe**

5/9-17 B1talk

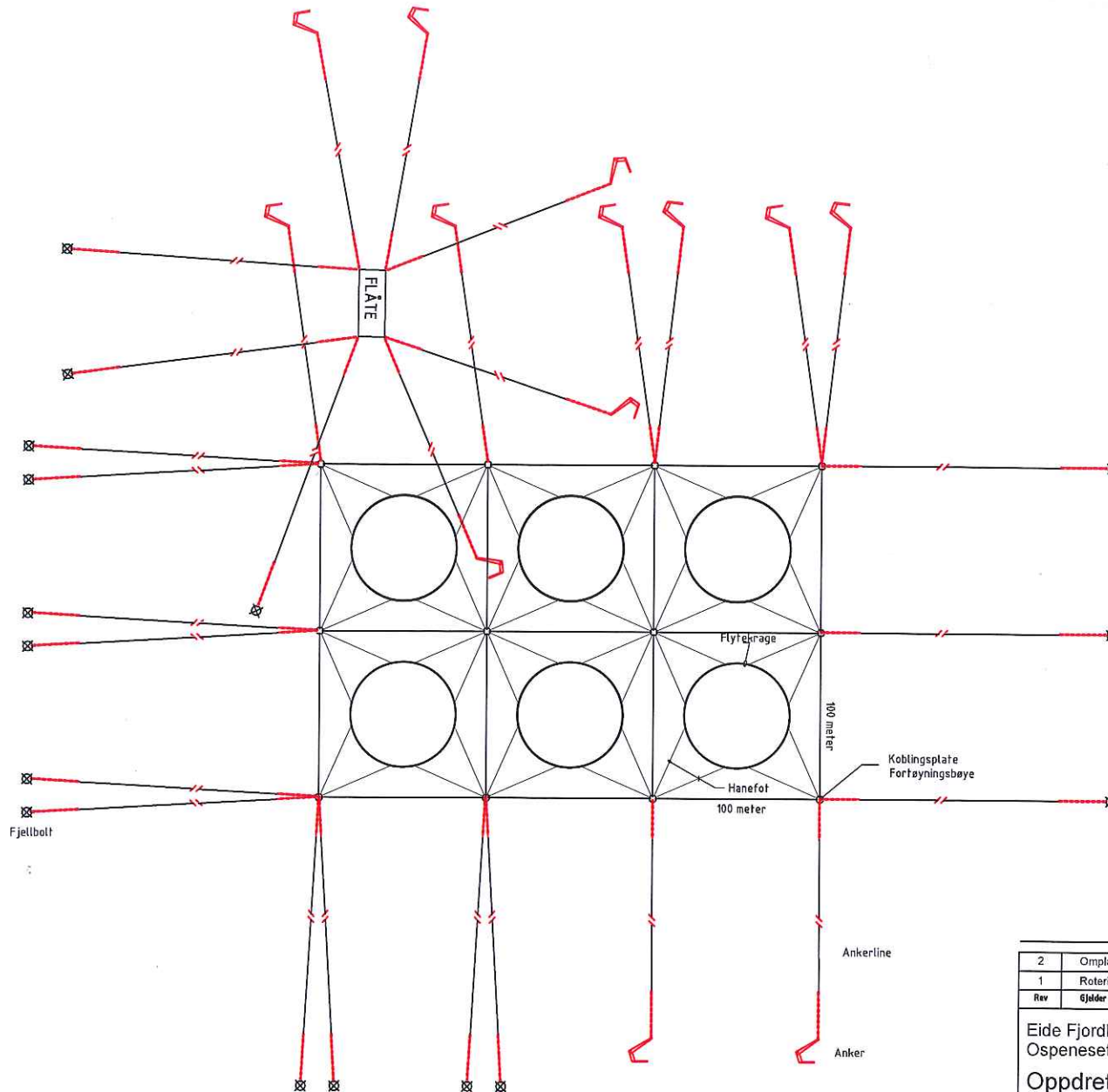


3	Opplassert filte og endret forkyning mot nord.	30.05.2017	ASE
2	Rotert og opplassert filte.	29.05.2017	ASE
1	Justeret plassering av nord- og sørlinene, inkludert toppkjetting på nordlinen.	15.05.2017	ASE
Rev	Gjelder	Dato	Sign
Eide Fjordbruk AS Ospeneset, Lindås kommune		Date	Sign
Oppdrettsanlegg Olex bunntopografi / Kart N5 serie		09.05.2017	ASE TTH
Designet av Eide Fjordbruk AS		Oppdragsansvarlig Andreas Moe Larsen Teknisk tegner Andreas Sætre	
Oppdragsnr. Eide Fjordbruk AS		Måsstokk A3 - 1 : 10 000	
Teknisk byrå		Tegnar.	
Eide Fjordbruk AS		Prosj. Nr.	Rev.
Akva safe		1060	A 103 3

KYSTVERKET VEST

5/9-17

B. Holthe



2	Omplassering av flåte og endret til anker på nordliner	30.05.2017	ASE
1	Rotering og omplassering av flåte	29.05.2017	ASE
Rev	Gjelder	Dato	Sign
Eide Fjordbruk AS Ospeneset, Lindås kommune		Dato	Sign
Oppdrettsanlegg m/ fortøyning <b>ANLEGGSSKISSE</b>		09.05.2017	ASE
Designert av Eide Fjordbruk AS		Kont.	
Oppdragsfører		TTH	
Eide Fjordbruk AS		Oppdragsansvarlig	
Teknisk byrå		Andreas Moe Larsen	
Akva safe		Teknisk tegner	
1060		Andreas Sætre	
A 104		Målestokk	
2		A3 - 1 : 2 000	
Proj. Nr.		Tegn.nr.	
1060		A 104	
Rev.		2	

Punkt/Line	START		SLUTT	
	Breddegr.	Lengdegr.	Breddegr.	Lengdegr.
Fiskeridir.				
Midtpunkt	60°44,865'	05°15,945'	°'	°'
NV	60°44,871'	05°15,935'	°'	°'
NØ	60°44,862'	05°15,962'	°'	°'
SØ	60°44,858'	05°15,956'	°'	°'
SV	60°44,867'	05°15,929'	°'	°'
F1	60°44,844'	05°16,014'	60°44,732'	05°15,862'
F2	60°44,847'	05°16,005'	60°44,757'	05°15,774'
F3	60°44,847'	05°16,005'	60°44,947'	05°15,586'
F4	60°44,861'	05°16,023'	60°45,014'	05°15,786'
F5	60°44,861'	05°16,023'	60°45,493'	05°16,655'
F6	60°44,858'	05°16,033'	60°45,458'	05°16,755'
F7	60°44,858'	05°16,033'	60°44,724'	05°16,711'
F8	60°44,844'	05°16,014'	60°44,635'	05°16,464'

	UTM	UTM
Fiskeridir		
	°' N	°' Ø

Strømmåler

KYSTVERKET VEST

5/9-17

B. Halva

Punkt/Line	START		SLUTT	
	Breddegr.	Lengdegr.	Breddegr.	Lengdegr.
Fiskeridir.	60°44,771'	05°16,206'	°'	°'
Midtpunkt	60°44,802'	05°16,123'	°'	°'
NV	60°44,899'	05°16,122'	°'	°'
NØ	60°44,840'	05°16,305'	°'	°'
SØ	60°44,705'	05°16,122'	°'	°'
SV	60°44,764'	05°15,938'	°'	°'
S1	60°44,705'	05°16,122'	60°44,657'	05°16,087'
S2	60°44,705'	05°16,122'	60°44,658'	05°16,087'
S3	60°44,734'	05°16,031'	60°44,701'	05°15,970'
S4	60°44,734'	05°16,031'	60°44,703'	05°15,963'
S5	60°44,764'	05°15,938'	60°44,713'	05°15,886'
S6	60°44,764'	05°15,938'	60°44,715'	05°15,870'
V1	60°44,764'	05°15,938'	60°45,148'	05°15,089'
V2	60°44,809'	05°16,000'	60°45,384'	05°14,499'
V3	60°44,855'	05°16,061'	60°45,412'	05°14,567'
V4	60°44,855'	05°16,061'	60°45,381'	05°14,523'
V5	60°44,899'	05°16,122'	60°45,393'	05°14,735'
V6	60°44,899'	05°16,122'	60°45,431'	05°14,776'
N5	60°44,899'	05°16,122'	60°45,444'	05°16,796'
N4	60°44,870'	05°16,213'	60°45,420'	05°16,891'
N3	60°44,840'	05°16,305'	60°45,408'	05°16,996'
Ø1	60°44,840'	05°16,305'	60°44,419'	05°17,702'
Ø2	60°44,795'	05°16,244'	60°44,358'	05°17,752'
Ø3	60°44,750'	05°16,183'	60°44,467'	05°16,854'
Ø4	60°44,750'	05°16,183'	60°44,465'	05°16,851'
Ø5	60°44,705'	05°16,122'	60°44,464'	05°16,846'
Ø6	60°44,705'	05°16,122'	60°44,459'	05°16,843'

UTM  
Fiskeridir   
°,'N

Strømmåler

KYSTVERKET VEST

5/9 - 17

B. Holta