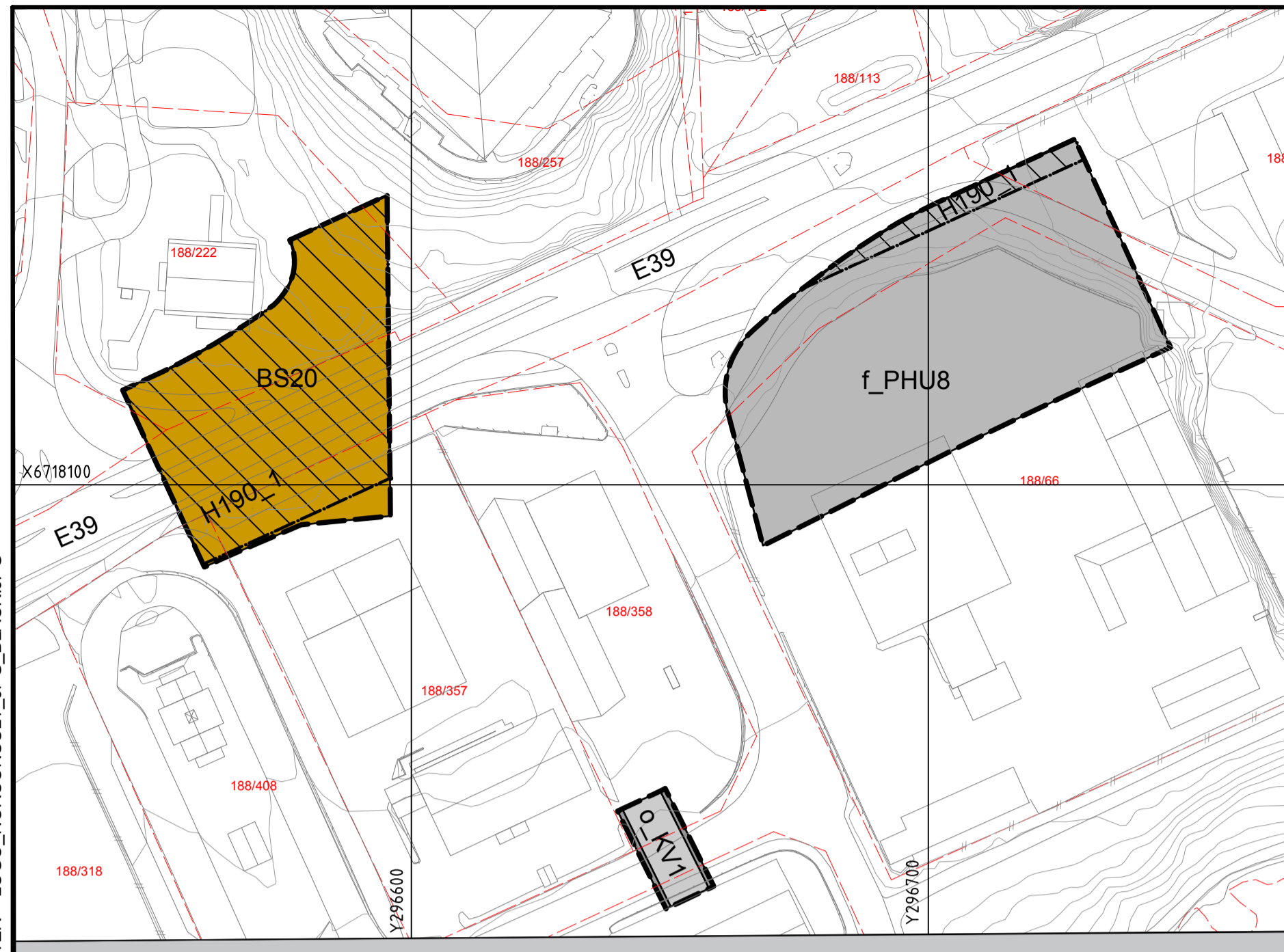
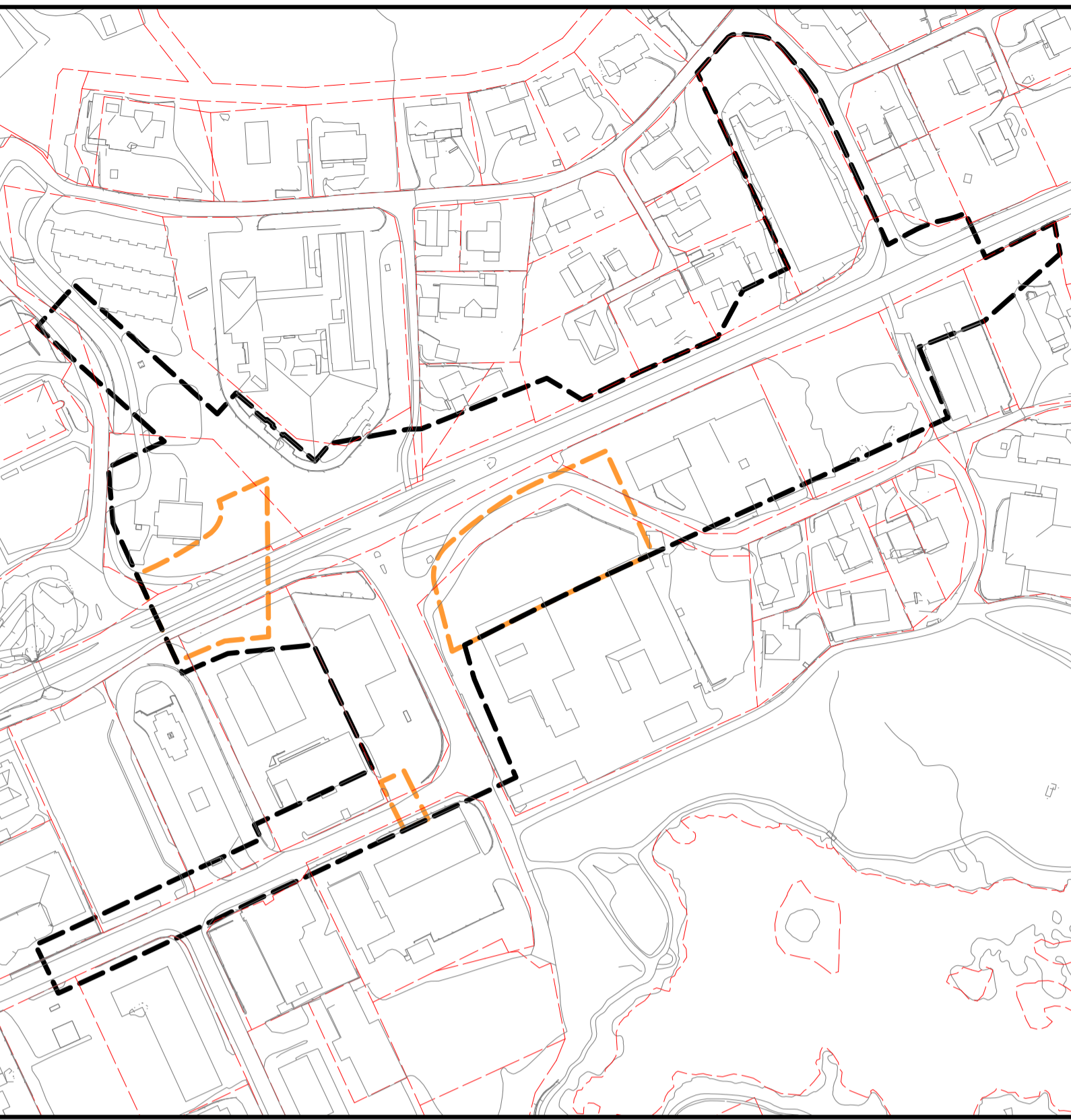


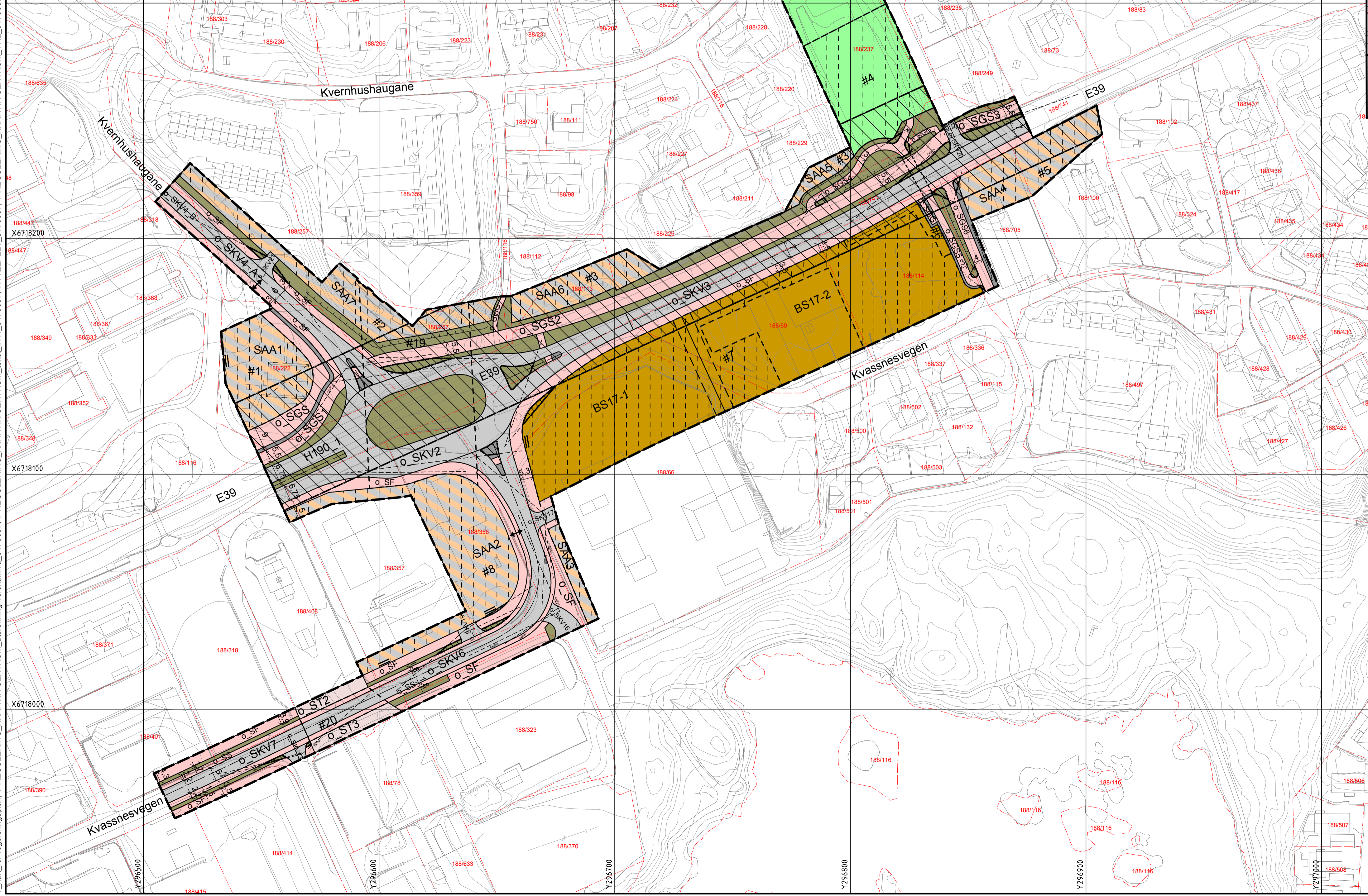
N:\5170657\BIM\Arealplan\Arealplan\LAY\_REGULERING\_E39-KNARVIK-SENTRUM\_5170657.dwg - MaVe - Plottid: 2017-07-03 12:59:45 - XREF = T:REGULERING\_KNARVIK-SENTRUM\_VN1\_5170657 T:REGULERING\_KNARVIK-SENTRUM\_VN2\_5170657 T:REGULERING\_KNARVIK-SENTRUM\_VN3\_5170657 T:REGULERING\_KNARVIK-SENTRUM\_VN4\_5170657 T:REGULERING\_KNARVIK-SENTRUM\_VN5\_5170657 T:REGULERING\_KNARVIK-SENTRUM\_VN6\_5170657 T:REGULERING\_KNARVIK-SENTRUM\_VN7\_5170657 T:REGULERING\_KNARVIK-SENTRUM\_VN8\_5170657 T:REGULERING\_KNARVIK-SENTRUM\_VN9\_5170657 T:REGULERING\_KNARVIK-SENTRUM\_VN10\_5170657 T:REGULERING\_KNARVIK-SENTRUM\_VN11\_5170657 T:REGULERING\_KNARVIK-SENTRUM\_VN12\_5170657 T:REGULERING\_KNARVIK-SENTRUM\_VN13\_5170657 T:REGULERING\_KNARVIK-SENTRUM\_VN14\_5170657 T:REGULERING\_KNARVIK-SENTRUM\_VN15\_5170657 T:REGULERING\_KNARVIK-SENTRUM\_VN16\_5170657 T:REGULERING\_KNARVIK-SENTRUM\_VN17\_5170657 T:REGULERING\_KNARVIK-SENTRUM\_VN18\_5170657 T:REGULERING\_KNARVIK-SENTRUM\_VN19\_5170657 T:REGULERING\_KNARVIK-SENTRUM\_VN20\_5170657 T:REGULERING\_KNARVIK-SENTRUM\_VN21\_5170657 T:REGULERING\_KNARVIK-SENTRUM\_VN22\_5170657 T:REGULERING\_KNARVIK-SENTRUM\_VN23\_5170657 T:REGULERING\_KNARVIK-SENTRUM\_VN24\_5170657 T:REGULERING\_KNARVIK-SENTRUM\_VN25\_5170657 T:REGULERING\_KNARVIK-SENTRUM\_VN26\_5170657 T:REGULERING\_KNARVIK-SENTRUM\_VN27\_5170657 T:REGULERING\_KNARVIK-SENTRUM\_VN28\_5170657 T:REGULERING\_KNARVIK-SENTRUM\_VN29\_5170657 T:REGULERING\_KNARVIK-SENTRUM\_VN30\_5170657 T:REGULERING\_KNARVIK-SENTRUM\_VN31\_5170657 T:REGULERING\_KNARVIK-SENTRUM\_VN32\_5170657 T:REGULERING\_KNARVIK-SENTRUM\_VN33\_5170657 T:REGULERING\_KNARVIK-SENTRUM\_VN34\_5170657 T:REGULERING\_KNARVIK-SENTRUM\_VN35\_5170657 T:REGULERING\_KNARVIK-SENTRUM\_VN36\_5170657 T:REGULERING\_KNARVIK-SENTRUM\_VN37\_5170657 T:REGULERING\_KNARVIK-SENTRUM\_VN38\_5170657 T:REGULERING\_KNARVIK-SENTRUM\_VN39\_5170657 T:REGULERING\_KNARVIK-SENTRUM\_VN40\_5170657 T:REGULERING\_KNARVIK-SENTRUM\_VN41\_5170657 T:REGULERING\_KNARVIK-SENTRUM\_VN42\_5170657 T:REGULERING\_KNARVIK-SENTRUM\_VN43\_5170657 T:REGULERING\_KNARVIK-SENTRUM\_VN44\_5170657 T:REGULERING\_KNARVIK-SENTRUM\_VN45\_5170657 T:REGULERING\_KNARVIK-SENTRUM\_VN46\_5170657 T:REGULERING\_KNARVIK-SENTRUM\_VN47\_5170657 T:REGULERING\_KNARVIK-SENTRUM\_VN48\_5170657 T:REGULERING\_KNARVIK-SENTRUM\_VN49\_5170657 T:REGULERING\_KNARVIK-SENTRUM\_VN50\_5170657 T:REGULERING\_KNARVIK-SENTRUM\_VN51\_5170657 T:REGULERING\_KNARVIK-SENTRUM\_VN52\_5170657 T:REGULERING\_KNARVIK-SENTRUM\_VN53\_5170657 T:REGULERING\_KNARVIK-SENTRUM\_VN54\_5170657 T:REGULERING\_KNARVIK-SENTRUM\_VN55\_5170657 T:REGULERING\_KNARVIK-SENTRUM\_VN56\_5170657 T:REGULERING\_KNARVIK-SENTRUM\_VN57\_5170657 T:REGULERING\_KNARVIK-SENTRUM\_VN58\_5170657 T:REGULERING\_KNARVIK-SENTRUM\_VN59\_5170657 T:REGULERING\_KNARVIK-SENTRUM\_VN60\_5170657 T:REGULERING\_KNARVIK-SENTRUM\_VN61\_5170657 T:REGULERING\_KNARVIK-SENTRUM\_VN62\_5170657 T:REGULERING\_KNARVIK-SENTRUM\_VN63\_5170657 T:REGULERING\_KNARVIK-SENTRUM\_VN64\_5170657 T:REGULERING\_KNARVIK-SENTRUM\_VN65\_5170657 T:REGULERING\_KNARVIK-SENTRUM\_VN66\_5170657 T:REGULERING\_KNARVIK-SENTRUM\_VN67\_5170657 T:REGULERING\_KNARVIK-SENTRUM\_VN68\_5170657 T:REGULERING\_KNARVIK-SENTRUM\_VN69\_5170657 T:REGULERING\_KNARVIK-SENTRUM\_VN70\_5170657 T:REGULERING\_KNARVIK-SENTRUM\_VN71\_5170657 T:REGULERING\_KNARVIK-SENTRUM\_VN72\_5170657 T:REGULERING\_KNARVIK-SENTRUM\_VN73\_5170657 T:REGULERING\_KNARVIK-SENTRUM\_VN74\_5170657 T:REGULERING\_KNARVIK-SENTRUM\_VN75\_5170657 T:REGULERING\_KNARVIK-SENTRUM\_VN76\_5170657 T:REGULERING\_KNARVIK-SENTRUM\_VN77\_5170657 T:REGULERING\_KNARVIK-SENTRUM\_VN78\_5170657 T:REGULERING\_KNARVIK-SENTRUM\_VN79\_5170657 T:REGULERING\_KNARVIK-SENTRUM\_VN80\_5170657 T:REGULERING\_KNARVIK-SENTRUM\_VN81\_5170657 T:REGULERING\_KNARVIK-SENTRUM\_VN82\_5170657 T:REGULERING\_KNARVIK-SENTRUM\_VN83\_5170657 T:REGULERING\_KNARVIK-SENTRUM\_VN84\_5170657 T:REGULERING\_KNARVIK-SENTRUM\_VN85\_5170657 T:REGULERING\_KNARVIK-SENTRUM\_VN86\_5170657 T:REGULERING\_KNARVIK-SENTRUM\_VN87\_5170657 T:REGULERING\_KNARVIK-SENTRUM\_VN88\_5170657 T:REGULERING\_KNARVIK-SENTRUM\_VN89\_5170657 T:REGULERING\_KNARVIK-SENTRUM\_VN90\_5170657 T:REGULERING\_KNARVIK-SENTRUM\_VN91\_5170657 T:REGULERING\_KNARVIK-SENTRUM\_VN92\_5170657 T:REGULERING\_KNARVIK-SENTRUM\_VN93\_5170657 T:REGULERING\_KNARVIK-SENTRUM\_VN94\_5170657 T:REGULERING\_KNARVIK-SENTRUM\_VN95\_5170657 T:REGULERING\_KNARVIK-SENTRUM\_VN96\_5170657 T:REGULERING\_KNARVIK-SENTRUM\_VN97\_5170657 T:REGULERING\_KNARVIK-SENTRUM\_VN98\_5170657 T:REGULERING\_KNARVIK-SENTRUM\_VN99\_5170657 T:REGULERING\_KNARVIK-SENTRUM\_VN100\_5170657



VERTIKALNIVÅ 1 - under grunnen M = 1:1000



VERTIKALNIVÅ UTSTREKNING M = 1:2000  
Vertikalnivå 1 under grunnen ———— Vertikalnivå 2 på bakken - - - - -



**TEIKNFORKLARING**

**AREALFØREMÅL** (PBL §12-5 nr. 1)  
**BYGNINGAR OG ANLEGG** (PBL §12-5 nr. 1)

**SAMFERDSLEANELEGG OG TEKNISK INFRASTRUKTUR** (PBL §12-5 nr. 2)

**GRØNTSTRUKTUR** (PBL §12-5 nr. 3)

**OMSYNSSONER** (PBL §12-6 JF. §11-8)  
**SIKRINGSSONER** (PBL §11-8)

**FØRESEGNOMRÅDE** (PBL §12-7)

**REGULERINGSSONER** (PBL §12-7)

**JURIDISKE TEKSTAR, FLATE-, LINJE- OG PUNKTSYMBOL**

**REG.EIERFORM** (PBL §12-7 nr. 14)

**BASISKART**

**Geodetisk grunnlag:** UTM32\_Euref 89  
 Geodetisk høydegrunnlag: NN2000  
 Siste uttaksdato basiskart: 24.01.2017  
 Ekvivalens: 1m  
 Kartmålestokk: 1:1000 ved arkformat A1  
 0 25 50m

**Reguleringsplan, detaljregulering for:**  
 jf. plan- og bygningslova (pbl) kap.12

**LINDÅS KOMMUNE**  
**E 39 Knarvik sentrum, oval rundkjøring**  
 Gnr. 188, bnr. 66, 69, 114, 222, 237, 257, 357, 368, 741 m.fl.  
 Nasjonal arealplan-ID 1263\_201702

| Saksgang                      | Dato                | Plankart datert | Bestemmelser datert |
|-------------------------------|---------------------|-----------------|---------------------|
| Kunngjøring planoppstart      | 09.03.17            |                 |                     |
| Offentlig ettersyn, vedtak    | dd.mm.åå            | dd.mm.åå        | dd.mm.åå            |
| Offentlig ettersyn, frå - til | dd.mm.åå - dd.mm.åå | dd.mm.åå        | dd.mm.åå            |
| Kommunestyre vedtak           | dd.mm.åå            | dd.mm.åå        | dd.mm.åå            |
| Kunngjøring planvedtak        | dd.mm.åå            | dd.mm.åå        | dd.mm.åå            |

Forslagsstiller: **LINDÅS KOMMUNE** Statens vegvesen  
 Utarbeida av: **Norconsult**

Saksnummer: **\*\*\*\*\***  
 Siste revisjonsdato plankart: **30.06.17**

Det vert stadfesta at plankartet er i samsvar med kommunestyret sitt vedtak: \_\_\_\_\_

Følgjar