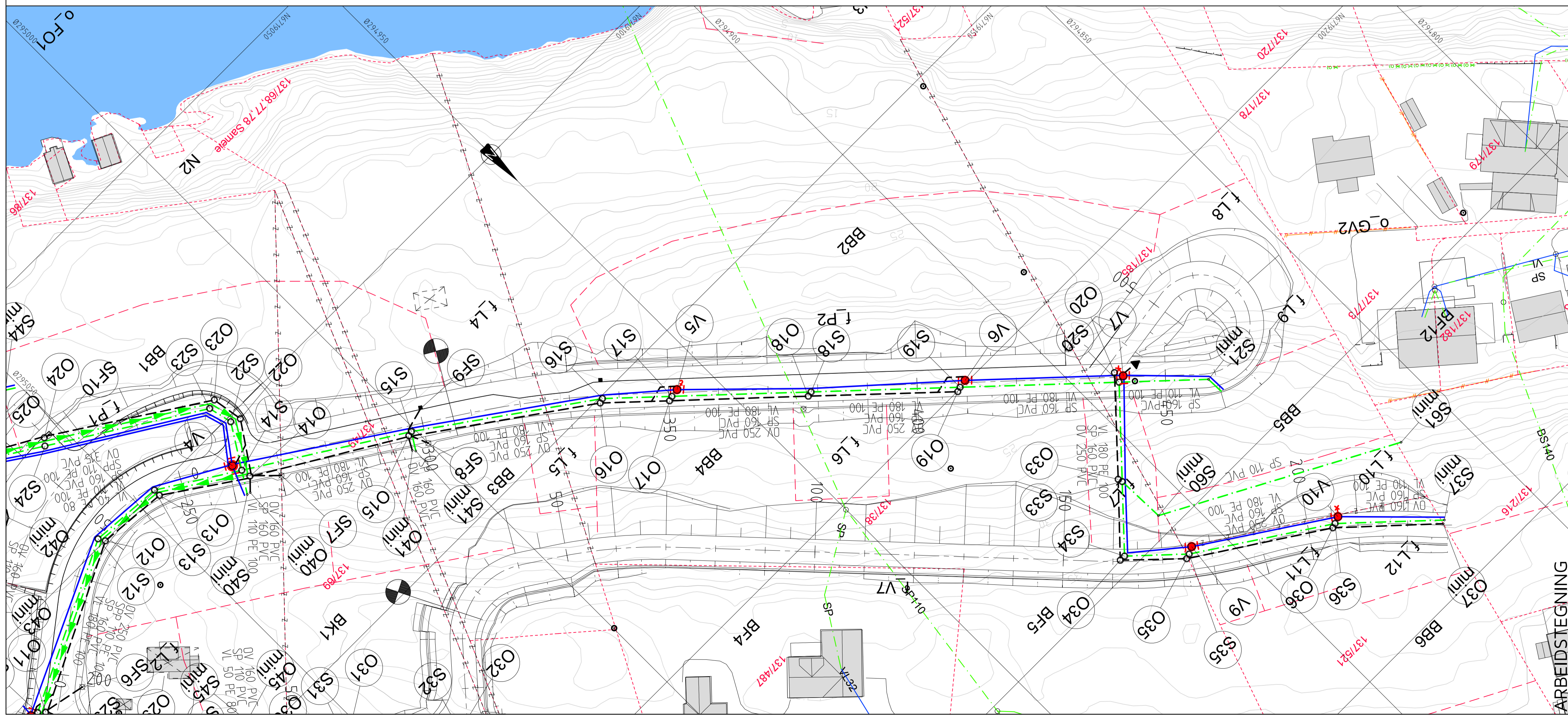


PROFIL NR	Gnr/Bnr. 137/66			Gnr/Bnr. 137/69			Gnr/Bnr. 137/77			Gnr/Bnr. 137/38			Gnr/Bnr. 137/185																																			
Grunneier	Veg																																															
Markslag	Sprengsteinsfylling på fjell																																															
Grunnforhold																																																
TERRENG H/TOPP VEGDEKKE	22.78	22.41	22.08	21.81	21.60	21.43	21.30	21.21	21.18	21.19	21.24	21.29	21.35	21.40	21.47	21.53	21.57	21.62	21.67	21.72	21.77	21.82	21.87	21.92	21.97	22.02	22.07	22.12	22.17	22.21	22.23	22.23	22.20	22.15	22.08	21.98	21.85	21.71	21.58	21.46	21.05							
Hor. vinkelpunktavstand i m				35,0					39,0					14,0				28,0																32,0						18,0				3,5				
Kumavstand i m				35,0					39,0					14,0				28,0																31,7						17,2				3,5				
Fall i ‰				-8,0					-2,0					-2,0				5,0																										12,5				
Vannledning																																																
Kote utv. topp	20.19							19.90																																								
Type og dim																																																
Kumavstand i m				35,0					39,0						14,0				28,0																32,0													
Fall i ‰				12,5					12,5						12,5				12,5																													
Kote innv. bunn	18.31							18.75							19.24				19.41																													
Type og dim																																																
Kumavstand i m				33,2					39,0						14,0				27,9																30,1													
Fall i ‰				26,5					12,6						12,5				12,5																													
Kote innv. bunn	19.81							18.74							19.23				19.11																													
Type og dim																																																
Overvannledning																																																
Kote innv. bunn																																																
Type og dim																																																



TEGNFORKLARING

- | Eksisterende | | Prosjektert |
|--------------|--|-------------|
| — | Vannledning (VL) | — |
| - - - | Spillvannledning (SP) | - - - |
| - - - | Overvannledning (OV) | - - - |
| - - - | Pumpeledning spillvann (SPP) | → → → |
| - - - | Ledning i borehull | - - - |
| - - - | Ledning utgår | - - - |
| o | EKS Stakekum (S/O) | o |
| o | Ministakekum (S/O mini) | o |
| + | EKS Vannledningskum m/brann- og stengeventil (V) | + |
| | Luftventil | + |
| | Utspylingsventil | + |
| | Stoppekran på vannledning | + |
| | Sandfangskum m/kuppelrist (SF) | + |
| | Sandfangskum m/kjefestluk (SF) | + |
| | Sandfangskum m/ristolokk (SF) | + |
| | Kloakkpumpestasjon (P) | + |
| | Byggegrinns grense | + |

Rev.	Dato	Sign.	THF	Høyde kum S/O14, S/O15 og V4 justert ift. ny veghøyde. ARB.TEGN.
Oppdragsgiver			Revisjonen gjelder	
SOMMERRO PANORAMA AS				
Prosjekt				
Kubbaleitet bustadområde.				
Ledningsplan og profil veg o_V3,				
kum S14-S21.				
Tegn.	Kontr.	Godk.	Dato: 28.04.17	
Målestokk:		Format: A1		
1:500/100				
Prosjektnr:		8116		
Tegningsnr:	Rev.			
GH03	A			