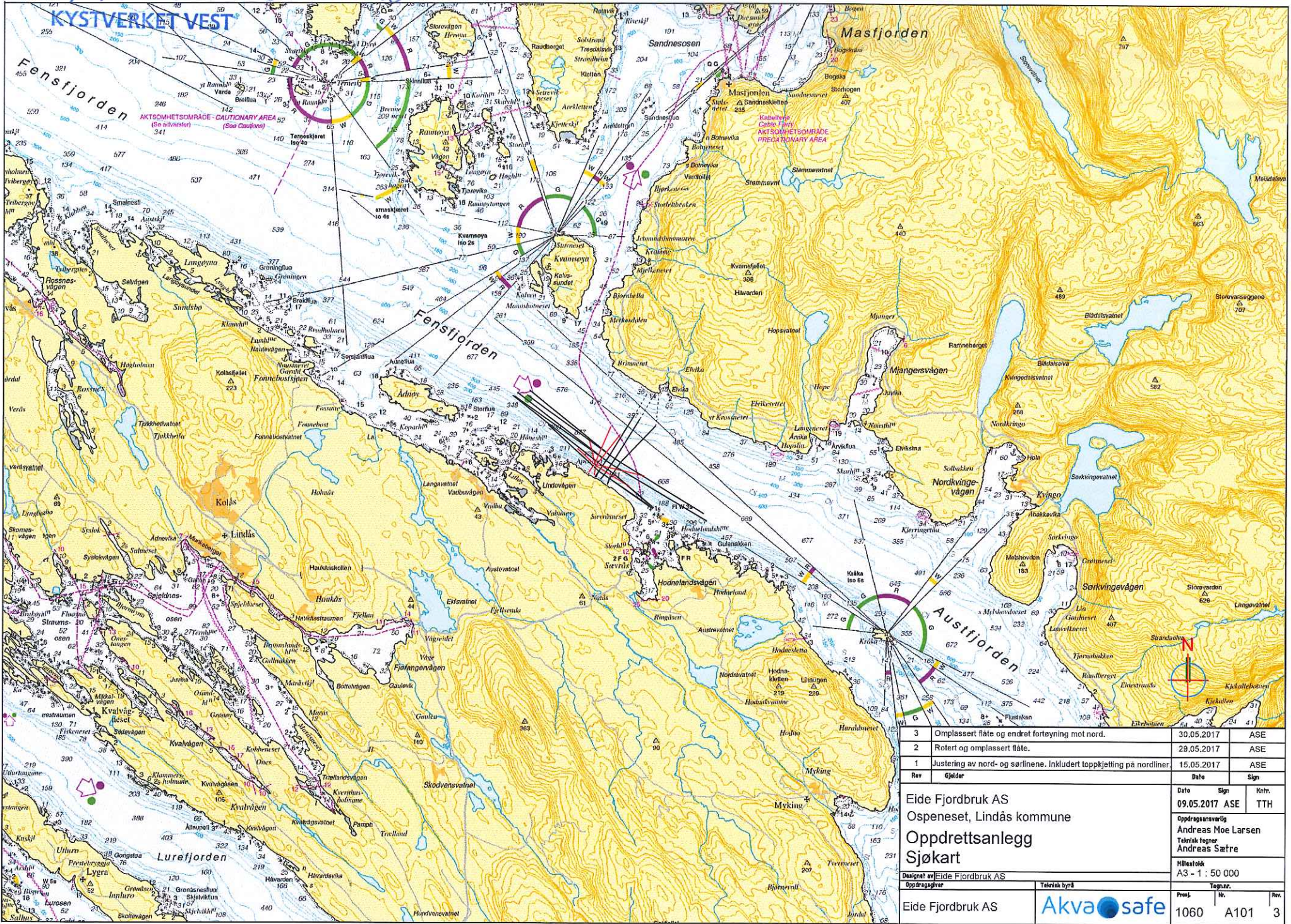


5/9-17 B Holta



3	Opplassert flåte og endret forteyning mot nord.	30.05.2017	ASE
2	Rotert og opplassert flåte.	29.05.2017	ASE
1	Justering av nord- og sørlinene. Inkludert toppkjetting på nordlinen.	15.05.2017	ASE
Rev	Gjelder	Dato	Sign

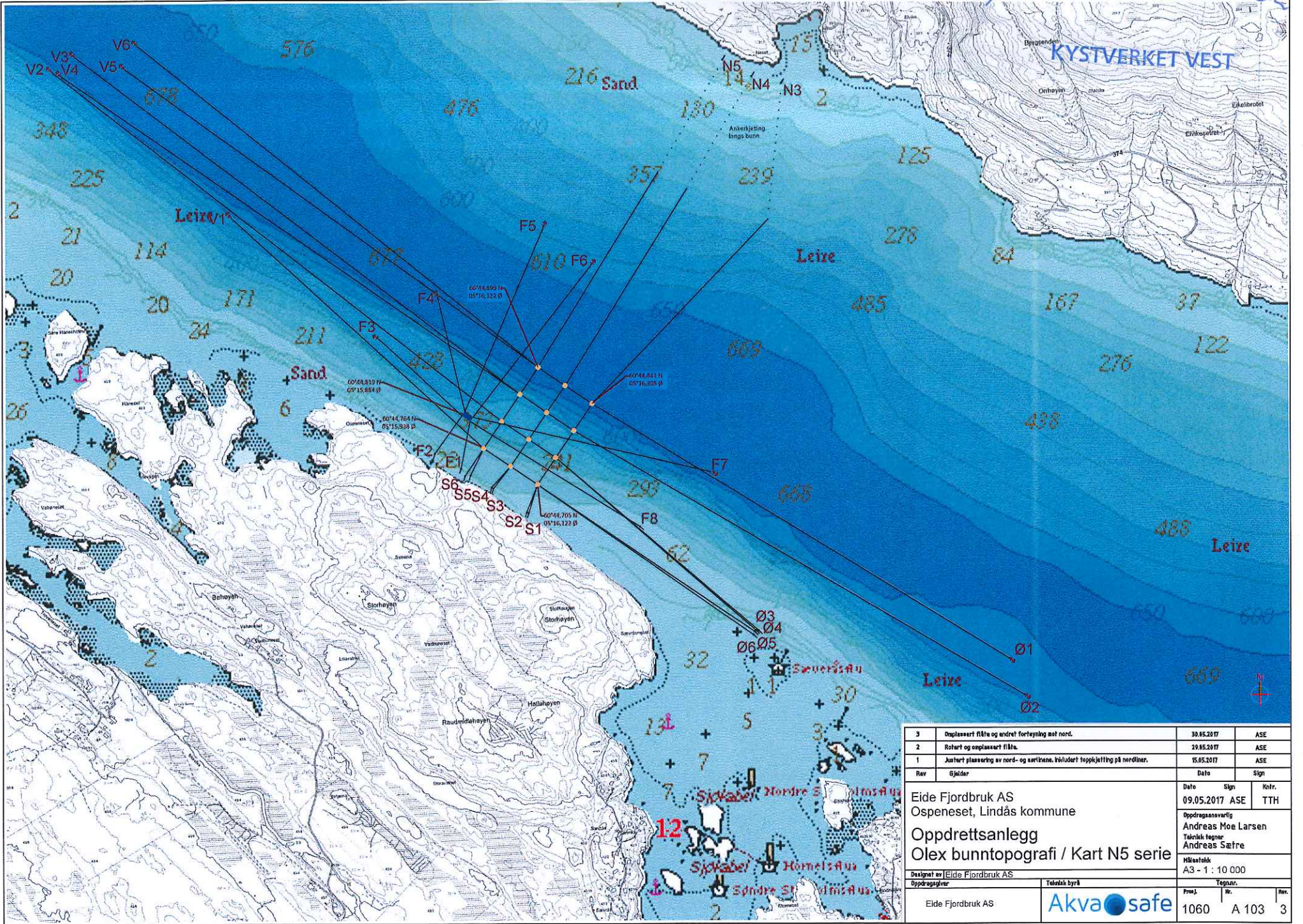
Eide Fjordbruk AS
 Ospeneset, Lindås kommune
 Oppdrettsanlegg
 Sjøkart

Designet av Eide Fjordbruk AS
 Oppdragsleder

Teknisk byrå
 Akva safe

Dato	Sign	Knr.
09.05.2017	ASE	TTH
Oppdragsansvarlig Andreas Moe Larsen Teknisk tegner Andreas Sætre		
Målestokk A3 - 1 : 50 000		
Prosj. Nr.	Tegnar.	Rev.
1060	A101	3

5/9-17 B1talk

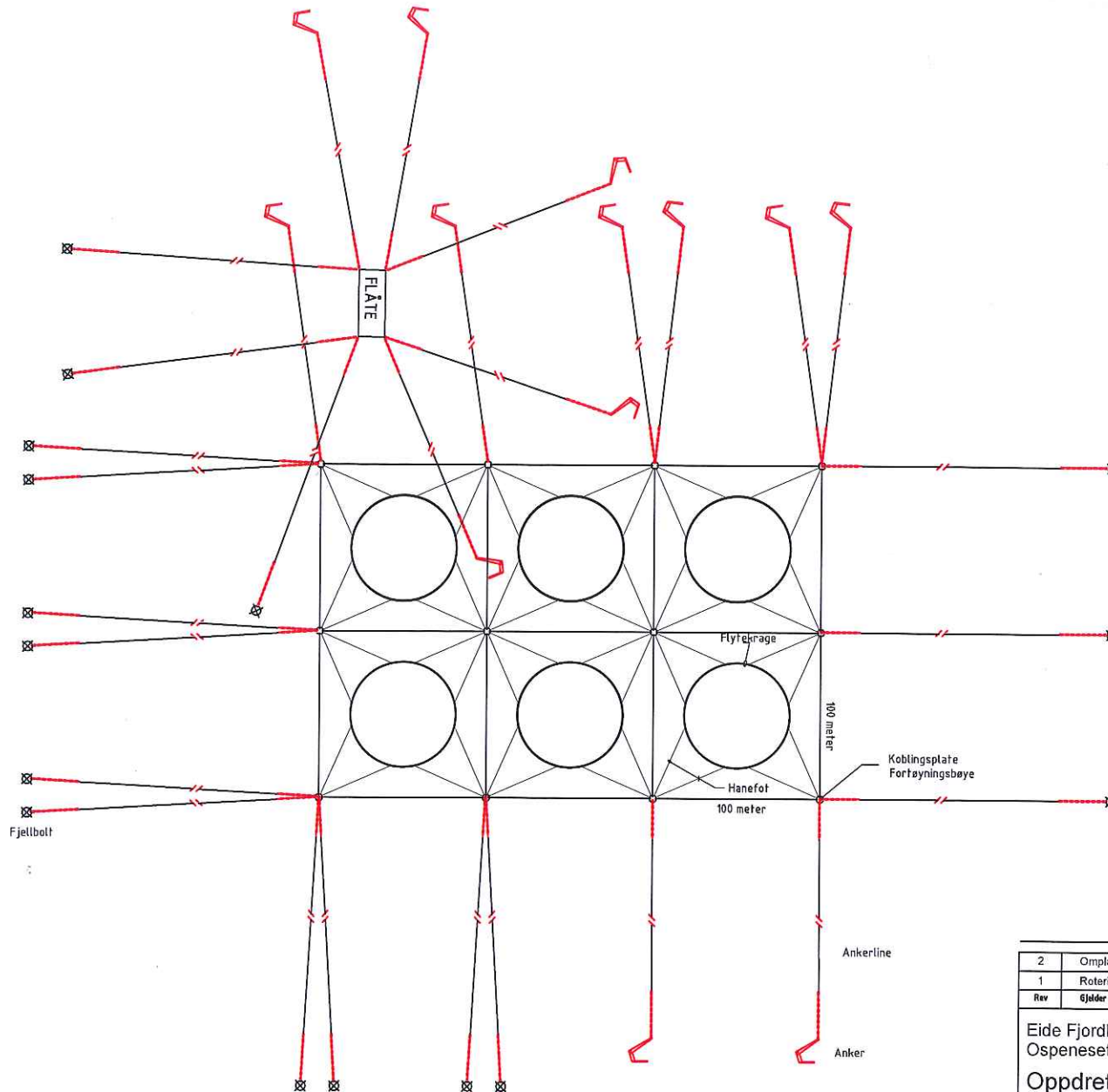


3	Opplassert filte og endret forkyning mot nord.	30.05.2017	ASE
2	Rotert og opplassert filte.	29.05.2017	ASE
1	Justeret plassering av nord- og sørlinene, inkludert toppkjetting på nordlinen.	15.05.2017	ASE
Rev	Gjelder	Dato	Sign
Eide Fjordbruk AS Ospeneset, Lindås kommune		Date	Sign
Oppdrettsanlegg Olex bunntopografi / Kart N5 serie		09.05.2017	ASE
Designert av Eide Fjordbruk AS		Kont. TTH	
Oppdragsgiver		Oppdragsansvarlig	
Eide Fjordbruk AS		Andreas Moe Larsen	
Teknisk byrå		Teknisk tegner	
Akva safe		Andreas Sætre	
Prosj. Nr.		Måsstokk	
1060		A3 - 1 : 10 000	
Tegnar.		Rev.	
A 103		3	

KYSTVERKET VEST

5/9-17

B. Holthe



2	Omplassering av flåte og endret til anker på nordliner	30.05.2017	ASE
1	Rotering og omplassering av flåte	29.05.2017	ASE
Rev	Gjelder	Dato	Sign
Eide Fjordbruk AS Ospeneset, Lindås kommune		Dato	Sign
Oppdrettsanlegg m/ fortøyning ANLEGGSSKISSE		09.05.2017	ASE
Designert av Eide Fjordbruk AS		Kont.	
Oppdragsfører		TTH	
Eide Fjordbruk AS		Oppdragsansvarlig	
Teknisk byrå		Andreas Moe Larsen	
Akva safe		Teknisk tegner	
1060		Andreas Sætre	
A 104		Målestokk	
2		A3 - 1 : 2 000	
Proj. Nr.		Tegn.nr.	
1060		A 104	
Rev.		2	

Punkt/Line	START		SLUTT	
	Breddegr.	Lengdegr.	Breddegr.	Lengdegr.
Fiskeridir.				
Midtpunkt	60°44,865'	05°15,945'	°'	°'
NV	60°44,871'	05°15,935'	°'	°'
NØ	60°44,862'	05°15,962'	°'	°'
SØ	60°44,858'	05°15,956'	°'	°'
SV	60°44,867'	05°15,929'	°'	°'
F1	60°44,844'	05°16,014'	60°44,732'	05°15,862'
F2	60°44,847'	05°16,005'	60°44,757'	05°15,774'
F3	60°44,847'	05°16,005'	60°44,947'	05°15,586'
F4	60°44,861'	05°16,023'	60°45,014'	05°15,786'
F5	60°44,861'	05°16,023'	60°45,493'	05°16,655'
F6	60°44,858'	05°16,033'	60°45,458'	05°16,755'
F7	60°44,858'	05°16,033'	60°44,724'	05°16,711'
F8	60°44,844'	05°16,014'	60°44,635'	05°16,464'

Fiskeridir	UTM	UTM
	°' N	°' Ø

Strømmåler

KYSTVERKET VEST

5/9-17

B. Halva

Punkt/Line	START		SLUTT	
	Breddegr.	Lengdegr.	Breddegr.	Lengdegr.
Fiskeridir.	60°44,771'	05°16,206'	°'	°'
Midtpunkt	60°44,802'	05°16,123'	°'	°'
NV	60°44,899'	05°16,122'	°'	°'
NØ	60°44,840'	05°16,305'	°'	°'
SØ	60°44,705'	05°16,122'	°'	°'
SV	60°44,764'	05°15,938'	°'	°'
S1	60°44,705'	05°16,122'	60°44,657'	05°16,087'
S2	60°44,705'	05°16,122'	60°44,658'	05°16,087'
S3	60°44,734'	05°16,031'	60°44,701'	05°15,970'
S4	60°44,734'	05°16,031'	60°44,703'	05°15,963'
S5	60°44,764'	05°15,938'	60°44,713'	05°15,886'
S6	60°44,764'	05°15,938'	60°44,715'	05°15,870'
V1	60°44,764'	05°15,938'	60°45,148'	05°15,089'
V2	60°44,809'	05°16,000'	60°45,384'	05°14,499'
V3	60°44,855'	05°16,061'	60°45,412'	05°14,567'
V4	60°44,855'	05°16,061'	60°45,381'	05°14,523'
V5	60°44,899'	05°16,122'	60°45,393'	05°14,735'
V6	60°44,899'	05°16,122'	60°45,431'	05°14,776'
N5	60°44,899'	05°16,122'	60°45,444'	05°16,796'
N4	60°44,870'	05°16,213'	60°45,420'	05°16,891'
N3	60°44,840'	05°16,305'	60°45,408'	05°16,996'
Ø1	60°44,840'	05°16,305'	60°44,419'	05°17,702'
Ø2	60°44,795'	05°16,244'	60°44,358'	05°17,752'
Ø3	60°44,750'	05°16,183'	60°44,467'	05°16,854'
Ø4	60°44,750'	05°16,183'	60°44,465'	05°16,851'
Ø5	60°44,705'	05°16,122'	60°44,464'	05°16,846'
Ø6	60°44,705'	05°16,122'	60°44,459'	05°16,843'

UTM
Fiskeridir
°,'N

Strømmåler

KYSTVERKET VEST

5/9 - 17

B. Holta