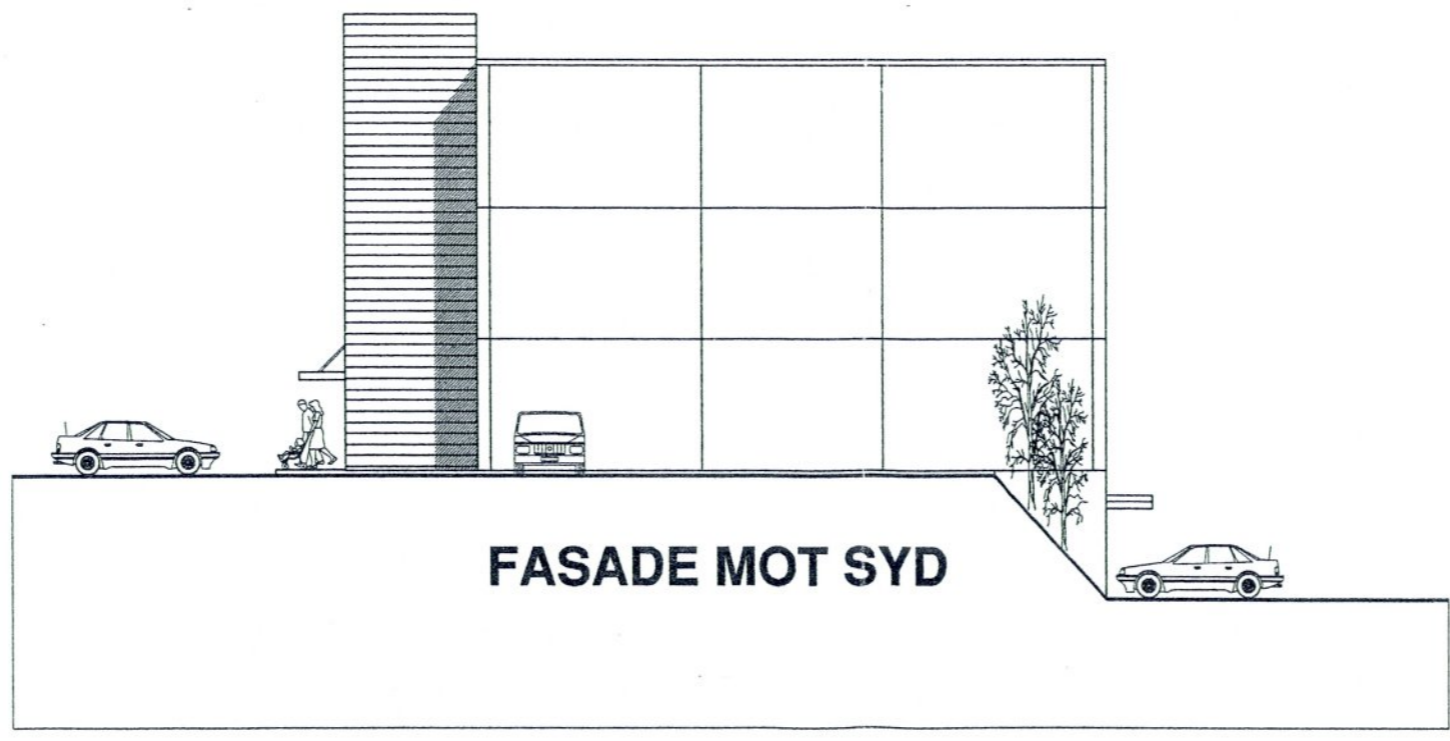
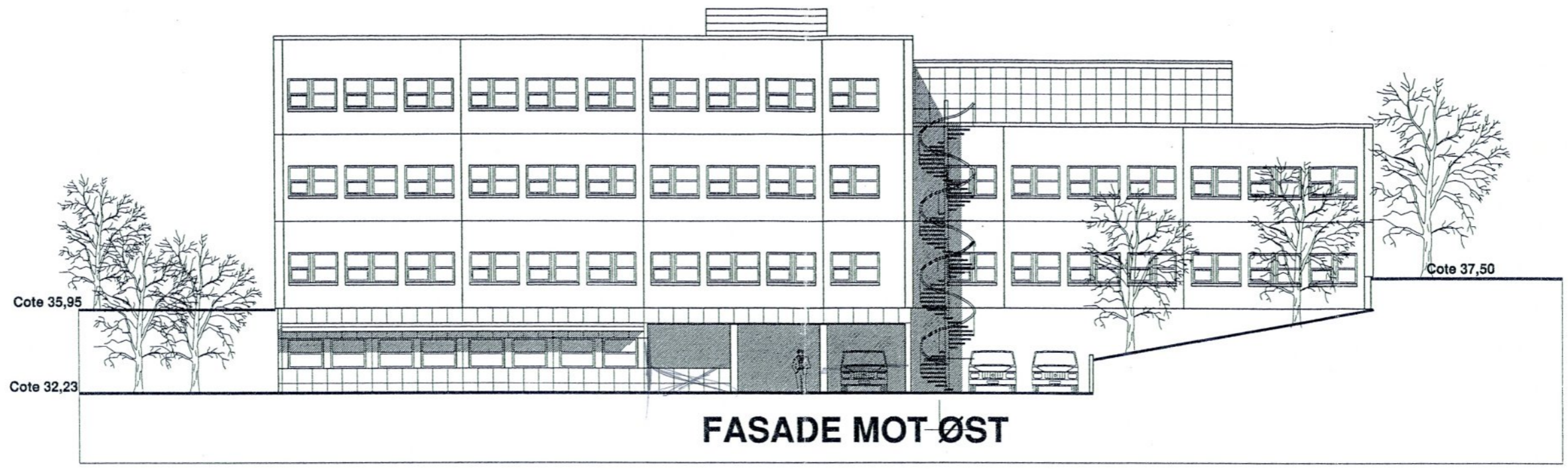


DI



BYGNINGSSJEFEN I LINDÅS

Etter fullmakt

<input type="checkbox"/>	DOKUMENTASJONSTEINING
<input type="checkbox"/>	ARBEIDSTEINING
<input type="checkbox"/>	ANBEFELSESTEINING
<input checked="" type="checkbox"/>	ANBEFELSESTEINING
<input type="checkbox"/>	FORELØP. TEINING

1	UTV. OG PLANLØSNING I U-ETASJE	ROLV EIDE
2	UTV. OG PLANLØSNING I 1. ETASJE	ROLV EIDE
3	UTV. OG PLANLØSNING I 2. ETASJE	ROLV EIDE
4	UTV. OG PLANLØSNING I 3. ETASJE	ROLV EIDE
5	UTV. OG PLANLØSNING I 4. ETASJE	ROLV EIDE
6	UTV. OG PLANLØSNING I 5. ETASJE	ROLV EIDE
7	UTV. OG PLANLØSNING I 6. ETASJE	ROLV EIDE
8	UTV. OG PLANLØSNING I 7. ETASJE	ROLV EIDE
9	UTV. OG PLANLØSNING I 8. ETASJE	ROLV EIDE
10	UTV. OG PLANLØSNING I 9. ETASJE	ROLV EIDE
11	UTV. OG PLANLØSNING I 10. ETASJE	ROLV EIDE
12	UTV. OG PLANLØSNING I 11. ETASJE	ROLV EIDE
13	UTV. OG PLANLØSNING I 12. ETASJE	ROLV EIDE
14	UTV. OG PLANLØSNING I 13. ETASJE	ROLV EIDE
15	UTV. OG PLANLØSNING I 14. ETASJE	ROLV EIDE
16	UTV. OG PLANLØSNING I 15. ETASJE	ROLV EIDE
17	UTV. OG PLANLØSNING I 16. ETASJE	ROLV EIDE
18	UTV. OG PLANLØSNING I 17. ETASJE	ROLV EIDE
19	UTV. OG PLANLØSNING I 18. ETASJE	ROLV EIDE
20	UTV. OG PLANLØSNING I 19. ETASJE	ROLV EIDE
21	UTV. OG PLANLØSNING I 20. ETASJE	ROLV EIDE
22	UTV. OG PLANLØSNING I 21. ETASJE	ROLV EIDE
23	UTV. OG PLANLØSNING I 22. ETASJE	ROLV EIDE
24	UTV. OG PLANLØSNING I 23. ETASJE	ROLV EIDE
25	UTV. OG PLANLØSNING I 24. ETASJE	ROLV EIDE
26	UTV. OG PLANLØSNING I 25. ETASJE	ROLV EIDE
27	UTV. OG PLANLØSNING I 26. ETASJE	ROLV EIDE
28	UTV. OG PLANLØSNING I 27. ETASJE	ROLV EIDE
29	UTV. OG PLANLØSNING I 28. ETASJE	ROLV EIDE
30	UTV. OG PLANLØSNING I 29. ETASJE	ROLV EIDE
31	UTV. OG PLANLØSNING I 30. ETASJE	ROLV EIDE
32	UTV. OG PLANLØSNING I 31. ETASJE	ROLV EIDE
33	UTV. OG PLANLØSNING I 32. ETASJE	ROLV EIDE
34	UTV. OG PLANLØSNING I 33. ETASJE	ROLV EIDE
35	UTV. OG PLANLØSNING I 34. ETASJE	ROLV EIDE
36	UTV. OG PLANLØSNING I 35. ETASJE	ROLV EIDE
37	UTV. OG PLANLØSNING I 36. ETASJE	ROLV EIDE
38	UTV. OG PLANLØSNING I 37. ETASJE	ROLV EIDE
39	UTV. OG PLANLØSNING I 38. ETASJE	ROLV EIDE
40	UTV. OG PLANLØSNING I 39. ETASJE	ROLV EIDE
41	UTV. OG PLANLØSNING I 40. ETASJE	ROLV EIDE
42	UTV. OG PLANLØSNING I 41. ETASJE	ROLV EIDE
43	UTV. OG PLANLØSNING I 42. ETASJE	ROLV EIDE
44	UTV. OG PLANLØSNING I 43. ETASJE	ROLV EIDE
45	UTV. OG PLANLØSNING I 44. ETASJE	ROLV EIDE
46	UTV. OG PLANLØSNING I 45. ETASJE	ROLV EIDE
47	UTV. OG PLANLØSNING I 46. ETASJE	ROLV EIDE
48	UTV. OG PLANLØSNING I 47. ETASJE	ROLV EIDE
49	UTV. OG PLANLØSNING I 48. ETASJE	ROLV EIDE
50	UTV. OG PLANLØSNING I 49. ETASJE	ROLV EIDE
51	UTV. OG PLANLØSNING I 50. ETASJE	ROLV EIDE
52	UTV. OG PLANLØSNING I 51. ETASJE	ROLV EIDE
53	UTV. OG PLANLØSNING I 52. ETASJE	ROLV EIDE
54	UTV. OG PLANLØSNING I 53. ETASJE	ROLV EIDE
55	UTV. OG PLANLØSNING I 54. ETASJE	ROLV EIDE
56	UTV. OG PLANLØSNING I 55. ETASJE	ROLV EIDE
57	UTV. OG PLANLØSNING I 56. ETASJE	ROLV EIDE
58	UTV. OG PLANLØSNING I 57. ETASJE	ROLV EIDE
59	UTV. OG PLANLØSNING I 58. ETASJE	ROLV EIDE
60	UTV. OG PLANLØSNING I 59. ETASJE	ROLV EIDE
61	UTV. OG PLANLØSNING I 60. ETASJE	ROLV EIDE
62	UTV. OG PLANLØSNING I 61. ETASJE	ROLV EIDE
63	UTV. OG PLANLØSNING I 62. ETASJE	ROLV EIDE
64	UTV. OG PLANLØSNING I 63. ETASJE	ROLV EIDE
65	UTV. OG PLANLØSNING I 64. ETASJE	ROLV EIDE
66	UTV. OG PLANLØSNING I 65. ETASJE	ROLV EIDE
67	UTV. OG PLANLØSNING I 66. ETASJE	ROLV EIDE
68	UTV. OG PLANLØSNING I 67. ETASJE	ROLV EIDE
69	UTV. OG PLANLØSNING I 68. ETASJE	ROLV EIDE
70	UTV. OG PLANLØSNING I 69. ETASJE	ROLV EIDE
71	UTV. OG PLANLØSNING I 70. ETASJE	ROLV EIDE
72	UTV. OG PLANLØSNING I 71. ETASJE	ROLV EIDE
73	UTV. OG PLANLØSNING I 72. ETASJE	ROLV EIDE
74	UTV. OG PLANLØSNING I 73. ETASJE	ROLV EIDE
75	UTV. OG PLANLØSNING I 74. ETASJE	ROLV EIDE
76	UTV. OG PLANLØSNING I 75. ETASJE	ROLV EIDE
77	UTV. OG PLANLØSNING I 76. ETASJE	ROLV EIDE
78	UTV. OG PLANLØSNING I 77. ETASJE	ROLV EIDE
79	UTV. OG PLANLØSNING I 78. ETASJE	ROLV EIDE
80	UTV. OG PLANLØSNING I 79. ETASJE	ROLV EIDE
81	UTV. OG PLANLØSNING I 80. ETASJE	ROLV EIDE
82	UTV. OG PLANLØSNING I 81. ETASJE	ROLV EIDE
83	UTV. OG PLANLØSNING I 82. ETASJE	ROLV EIDE
84	UTV. OG PLANLØSNING I 83. ETASJE	ROLV EIDE
85	UTV. OG PLANLØSNING I 84. ETASJE	ROLV EIDE
86	UTV. OG PLANLØSNING I 85. ETASJE	ROLV EIDE
87	UTV. OG PLANLØSNING I 86. ETASJE	ROLV EIDE
88	UTV. OG PLANLØSNING I 87. ETASJE	ROLV EIDE
89	UTV. OG PLANLØSNING I 88. ETASJE	ROLV EIDE
90	UTV. OG PLANLØSNING I 89. ETASJE	ROLV EIDE
91	UTV. OG PLANLØSNING I 90. ETASJE	ROLV EIDE
92	UTV. OG PLANLØSNING I 91. ETASJE	ROLV EIDE
93	UTV. OG PLANLØSNING I 92. ETASJE	ROLV EIDE
94	UTV. OG PLANLØSNING I 93. ETASJE	ROLV EIDE
95	UTV. OG PLANLØSNING I 94. ETASJE	ROLV EIDE
96	UTV. OG PLANLØSNING I 95. ETASJE	ROLV EIDE
97	UTV. OG PLANLØSNING I 96. ETASJE	ROLV EIDE
98	UTV. OG PLANLØSNING I 97. ETASJE	ROLV EIDE
99	UTV. OG PLANLØSNING I 98. ETASJE	ROLV EIDE
100	UTV. OG PLANLØSNING I 99. ETASJE	ROLV EIDE
101	UTV. OG PLANLØSNING I 100. ETASJE	ROLV EIDE

PROSJEKT: Reklomehuset 2

TEINING: Fasader mot øst og nord

PROSJEKT NR. 229

ARKITEKT ROLV EIDE

1:200 17.04.02 J.T.