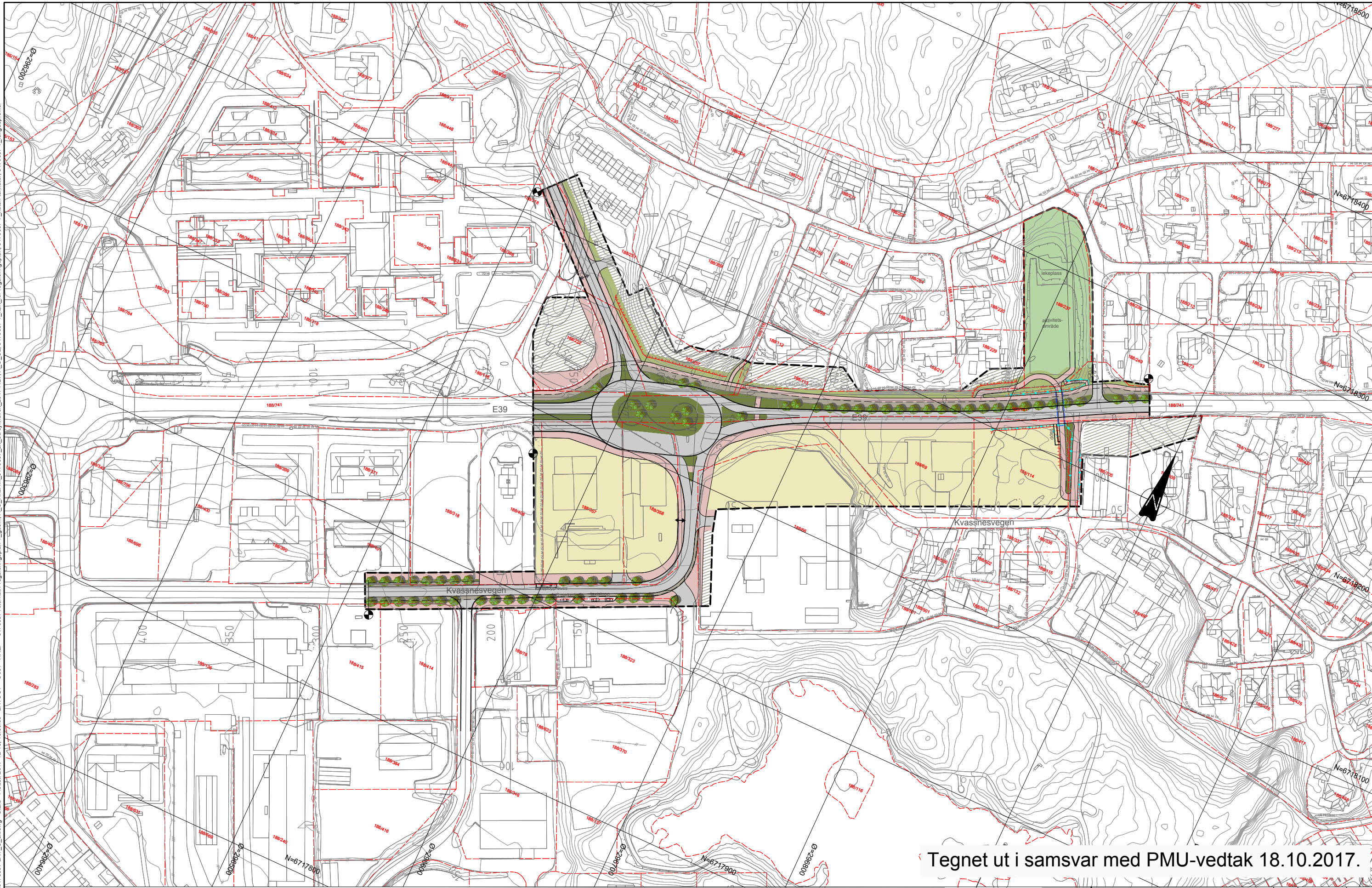


N:\5170657\70657\BIM\Landskap\Arkiv\5170657_LAY_0_ark.dwg - SEid - Plottet: 2017-12-18, 15:30:35 - LAYOUT = 0001 - XREF = 5170657 Alternativt reguleringsplan T_geom, A_O_Knarvik, 5170657_ark_for-reguleringsplan, 5170657_t_hatch_takflater, 5170657_t_lengdeprofiler



Tegnet ut i samsvar med PMU-vedtak 18.10.2017.

Tegnforklaring

- | | | | | | | | | | | | |
|--|-------------------|--|------------------------------------|--|---|--|-----------------|--|---|--|--------|
| | Reguleringsgrense | | Midlertidig anleggs- og riggområde | | Kjøreveg | | Belegningsstein | | Gatetrær, illustrasjon endelig plassering i byggeplan | | Ungang |
| | Eiendomsgrense | | Regulerte eiendommer | | Almenning/ fortau/ gangveg | | Gressbakke | | Avkjørsel | | |
| | Mur | | Aktivitetsområde og lekeplass | | Overkjørbart fortaus-areal til HcP og kantstopp | | Buskfelt | | | | |
| | Rekkverk | | Sykkelveg | | | | | | | | |

		Tegningsdato: 2017-12-01 Bestiller: Lindås kommune Produsert for: SVV, Lindås kommune Produsert av: Norconsult AS Prosjektnummer: 305658 Prosjektfase/nummer: 12E0039R_131 Arkivreferanse: 17/72364 Målestokk A1-format: 1:1000
Illustrasjonsplan E39 Alternativt reguleringsplan		Koordinatsystem: UTM 32/NN2000 Tegningsnummer/ revisjonsboks: 0-051
Reguleringsplan Utarbeidet av: KM	Kontrollert av: SEID	Godkjent av: ERSTE
Konsulentarkiv: 5170657		