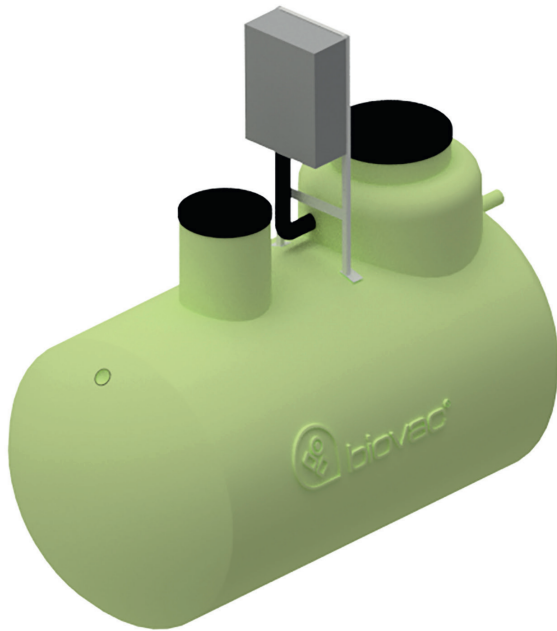


# MINIRENSEANLEGG FOR 3 HUS/HYTTER INNTIL 15PE

## NEDGRAVD ANLEGG FOR SAMLET AVLØPSVANN

REVIDERT 14.12.2017

FD15N GRP  
for hus og  
hytter



### PRODUKTFORDELER

- Styreskap over bakken
- Fleksibel plassering i byggegrop. Kan kombineres med skjøtehals (maks 50 cm)
- Biovac SBR renseteknologi
- Ingen bevegelige deler i prosessen
- Stort slamlager
- Kan ved behov kombineres med ulike løsninger for etterpolering
- Testet og dokumentert for bruk med variabel belastning
- Innehar SINTEF teknisk godkjenning i henhold til EN 12566-3

### OM PRODUKTET

Anlegget består av en 11,4 m<sup>3</sup> tank i glassfibertank som graves ned.

Anlegget brukes ved utslipp av samlet avløpsvann fra helårsbolig/fritidsbolig, til sjø, vann, bekk/elv.

Ved utslipp til infiltrasjon anbefaler vi at det nedsettes en slamsikringskum i etterkant av anlegget.

Anlegget har behov for inntil 2 årlige slamtømminger avhengig av belastning

### BIOVAC® FD15N GRP

Diameter	Ø 2000
Lengde/høyde	4050 mm/2650 mm
Senter innløp/utløp Avstand fra topp tank	710 mm/810 mm
Senter innløp/utløp Avstand fra bunn tank	1850/1750 mm
Diameter innløpsrør	Ø 110 mm
Diameter utløpsrør	Ø 110 mm
Diameter hals	Ø 600 mm/800 mm
Vekt	570 kg
Matepumpe	Flygt DXM
Blåsemotor	2 stk Nitto LA 80B
PLS	Allen Bradley
Kapasitet	3000 l pr. døgn
Strømforbruk	2,1 - 3,5 kWt pr. døgn
Antall p.e.	15
Effektivt slamlager	5400 l

Anlegget består av 3 kammer:

- Mottakskammer/slamlager (7,3 m<sup>3</sup>)
- Pumpekammer (1,5 m<sup>3</sup>)
- Reaktorkammer (2,6 m<sup>3</sup>)