

■ BIA SL - 12

■ BIA SL - 22

■ BIA SL - 43

■ BIA SL - 73

■

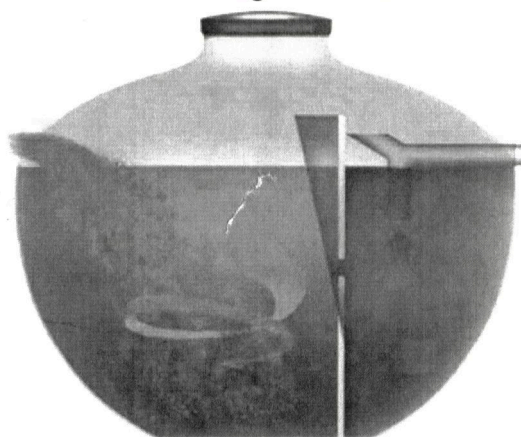
■ Godkjenninger

■ Montering

Utskriftsvennlig versjon [PDF]

BIA SL - 43

## BIA SL - 43 For Bolig med WC



Nedgravingsdybde	1000
Våtvolum	4 m <sup>3</sup>
Vekt	170 kg
Diameter inn / utløp	110 mm.
Total høyde	1800 mm.
Største diameter tank	2350 mm.
Diameter skjøtestykke	600 mm.
Høyde innløp	1300 mm.
Høyde utløp	1200 mm.

Kan leveres med 1 eller 2 kammer på bestilling.

Leveres med låsbart lokk.

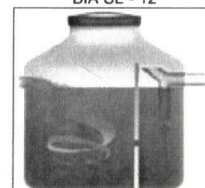
Skjøtestykke på 500mm eller 1000mm høyde leveres for større nedgravingsdybder.

Tanken plasseres på et 200mm sandskikt og avstemples mot setninger. Rundt tanken fylles et 200mm lag av sand eller stenfrie masser.

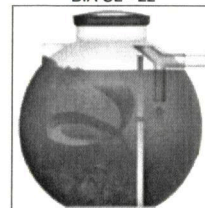
Monteringsanvisning er festet på hver tank.

 GODKJENNINGSNEMNDA  
FOR SANITÆRMATERIELL

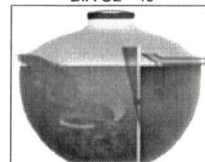

BIA SL - 12



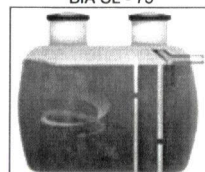
BIA SL - 22



BIA SL - 43



BIA SL - 73



Store slamavskillere



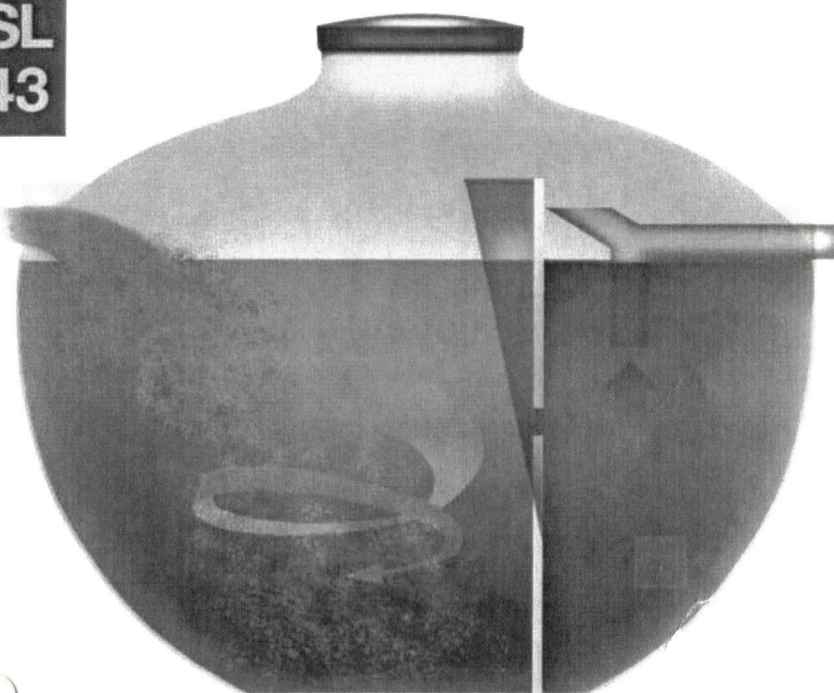
**SL  
43**

 **BIA MILJØ AS**

BIA MILJØ AS  
5315 Herdla  
Tlf 56 15 11 00  
Fax 56 15 11 15  
Internett: www.bia.no  
e-mail: firmapost@bia.no

# SLAM- AVSKILLER SL - 43

For 1 boligenhet med WC



**Nedgravingsdybde** : 1000 mm fra terreng  
til lokk  
**Våtvolum** : 4 m<sup>3</sup>  
**Vekt** : 170 kg  
**Diameter inn-/utløp** : 110 mm  
**Antall kammer** : 3

**Total høyde** : 1800 mm  
**Største diameter tank** : 2300 mm  
**Diameter skjøtestykke** : 600 mm

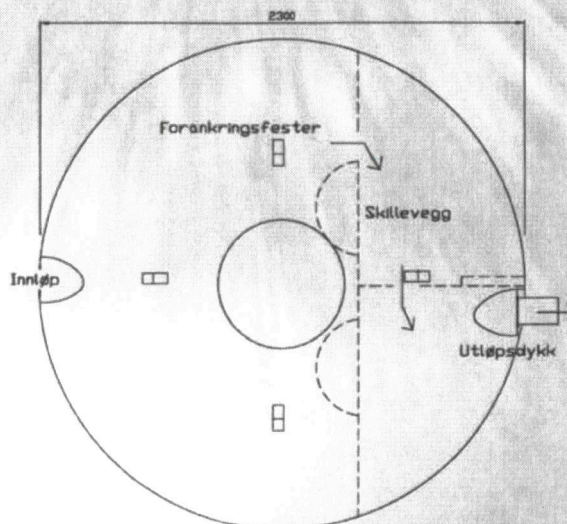
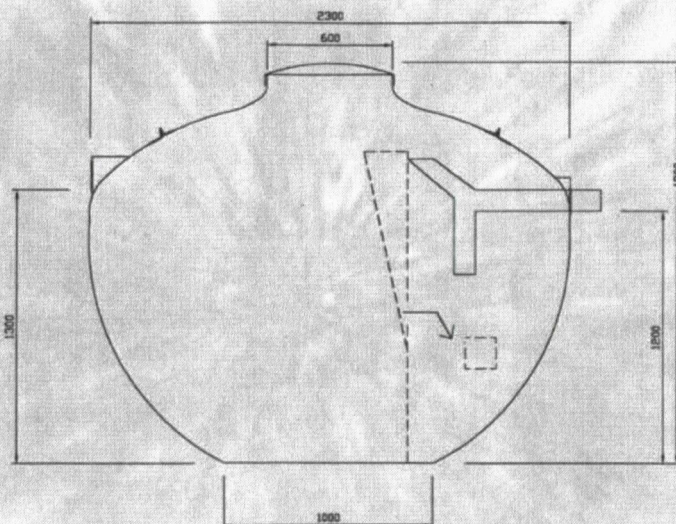
Kan leveres med 1 eller 2 kammer på bestilling.

Leveres med låsbart lokk.

Skjøtestykke på 500 mm eller 1000 mm høyde leveres for større nedgravingsdybder.

Tanken plasseres på 200 mm sandskikt og avstemples mot setninger.  
Rundt tanken fylles 200 mm lag av sand eller stenfrie masser.

Monteringsanvisning er festet på hver tank.



GODKJENNINGSNEMNDA  
FOR SANITÆRMATERIELL



**Godkjenning**

Kode 2.65 NR. 79/89

**NS**

Godkjent NS - 3162. Kode 82 - 42 BIA Nr. 445