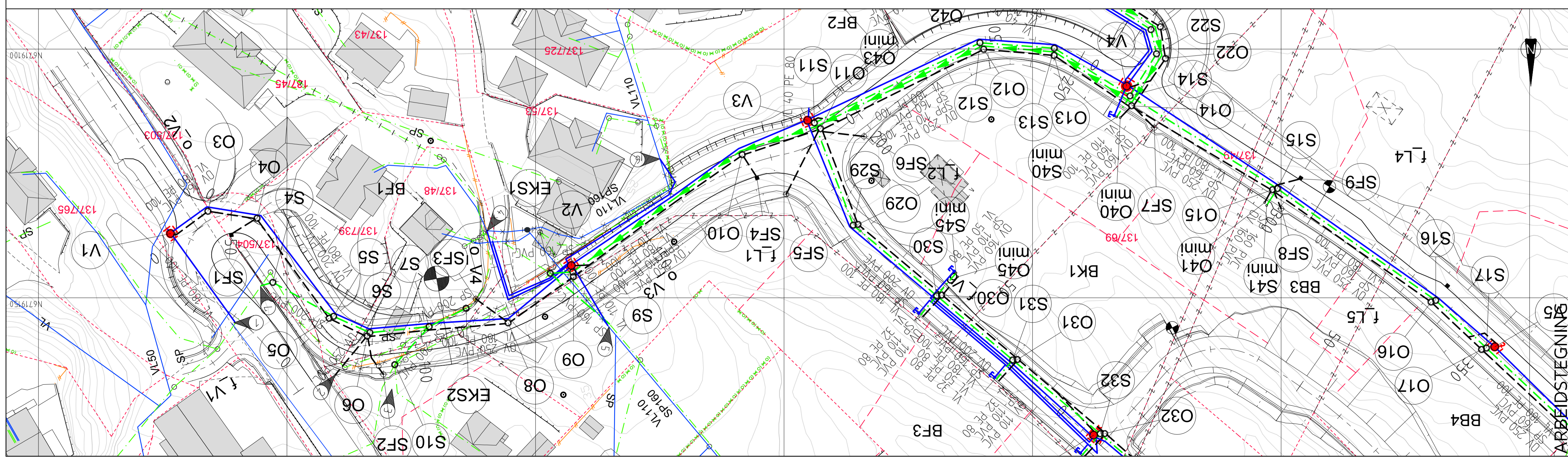


•Linje o_V3

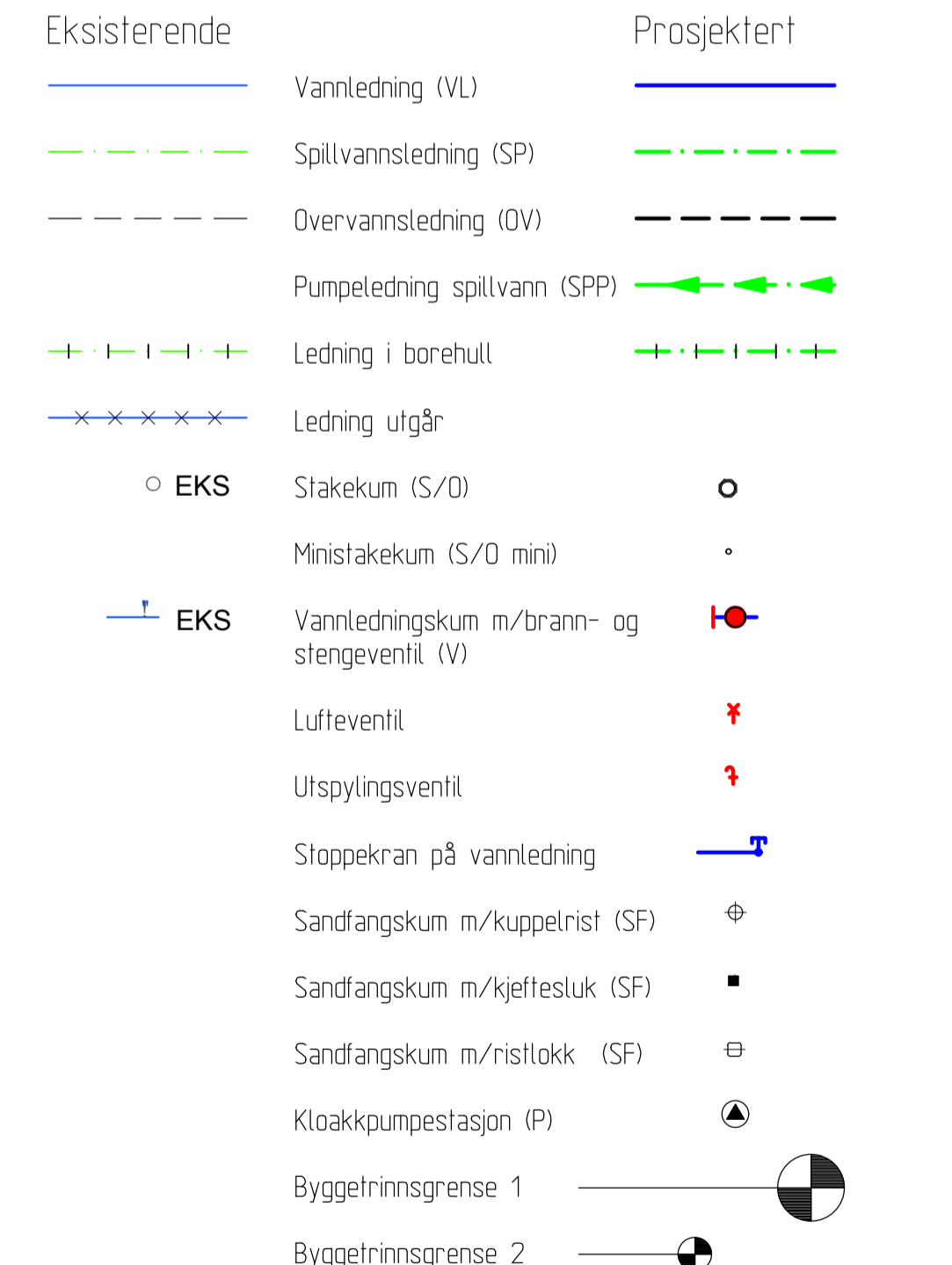
PROFIL NR: 0, 25, 50, 75, 100, 125, 150, 175, 200, 225, 250

Grunnforhold		Veg																										
TERRENG HJUTOPP VEGDEKKE		Sprengsteinsfylling på fjell																										
Hor. vinkelpunktavstand i m		22.0	9.0	11.0	34.47	25.0	8.0	12.0	16.0	16.0	25.0	16.5	16.0	27.76	27.43	27.24	26.96	26.60	26.18	25.77	25.38	24.94	24.53	24.14	23.70	23.30	22.90	22.78
Vannledning	Kumavstand i m	22.0	9.0	11.0	34.47	25.0	8.0	12.0	16.0	16.0	25.0	16.5	16.0	27.76	27.43	27.24	26.96	26.60	26.18	25.77	25.38	24.94	24.53	24.14	23.70	23.30	22.90	22.78
	Fall i ‰	-39.7	-43.6	-10.0	-24.2	-24.2	-118.2	-99.0	-92.9	-32.4	-25.0	-20.0	-50.0	-62.7	-90.0	-157.5												
Vannledning 2	Kote utv. topp	34.37	33.50	33.11	33.00	32.40	31.51	30.31	28.82	28.28	27.97	27.34	26.59	24.21	22.83	20.19												
	Type og dim	180PE 100 SDR 11 m/PP-cape																										
Spillvannledning	Kumavstand i m				8.0	12.0							37.0	15.0	18.0													
	Fall i ‰				-117.9	-113.2							-60.0	-90.0	-246.7													
Pumpeledning spillvann	Kote innv. bunn				32.24	31.29	29.94					26.33	24.11	22.76	18.31													
	Type og dim	200PVC SDR 34, 4																										
Overvannledning	Kumavstand i m	8.8	10.6	25.3	8.1	12.2	15.8	15.7	25.5	16.6	16.4	37.1	14.9	17.4														
	Fall i ‰	-17.0	-9.1	-32.8	-89.7	-107.5	-78.7	-50.7	-25.0	-20.0	-49.8	-57.4	-90.0	-259.7														
Overvannledning	Kote innv. bunn	33.09	32.94	32.85	32.04	31.28	29.94	28.69	27.88	27.24	26.91	26.09	23.98	22.68	17.86													
	Type og dim	160PVC SDR 34, 4																										



- ### MERKNAD
- Lokalisering og frigraving av eks. ø180mm VL. Tilknytning av ø180mm VL til eks. ledn. fra Isdalstøbakken.
 - Tilknytning av ø250mm PVC OV til stikkrenne under Isdalstøbakken.
 - Lokalisering og frigraving av 2 stk ø110mm spillvannsledninger. Tilknyttes i ny kum S10.
 - Lokalisering og frigraving av ø32mm og ø40mm vannledning. Omlegges og tilknyttes i kum V2.
 - Omlegging av ø110mm VL og ø160mm SP fram til ny kum V2 og eks. kum EKS1. Bypassledning etableres i anleggsperioden mens sprengning av fjellskjæring pågår.
 - Lokalisering og frigraving av eks. ø110mm VL. Tilknytning av ny ledning i grøft.
 - Lokalisering og frigraving av eks. ø200mm SP. Tilknytning av ny i grøft/mur.

TEGNFORKLARING



Rev.	Dato	Sign.	Revisjonen gjelder
C	23.02.18	THF	SP kum S1-5 og S7-EKS1 utgår. Ny SP kum S5-S4 og S7-EKS2.
B	20.10.17	THF	Trase omlegging vannledninger fra kum V2, langs gbnr. 137/53.
A	09.08.17	THF	Høyde trase kum S7-S13 justert ift. ny veghøyde. ARB.TEGN.
Rev.			
Oppdragsgiver: SOMMERRO PANORAMA AS			
Prosjekt: Kubbaleitet bustadområde. Ledningsplan og profil veg o_V3, kum S1-S14.			
Tegn.	Kontr.	Godk.	
THF	THF		
Date: 28.04.17			
Skala: 1:500/100		Format:	A1
Prosjekt nr: 8116			
Tegning nr: GH02	Rev:		

Fabrikkgaten 7B
S059 Bergen
Tlf. 55 59 82 60
e-post: post@haugenwa.no