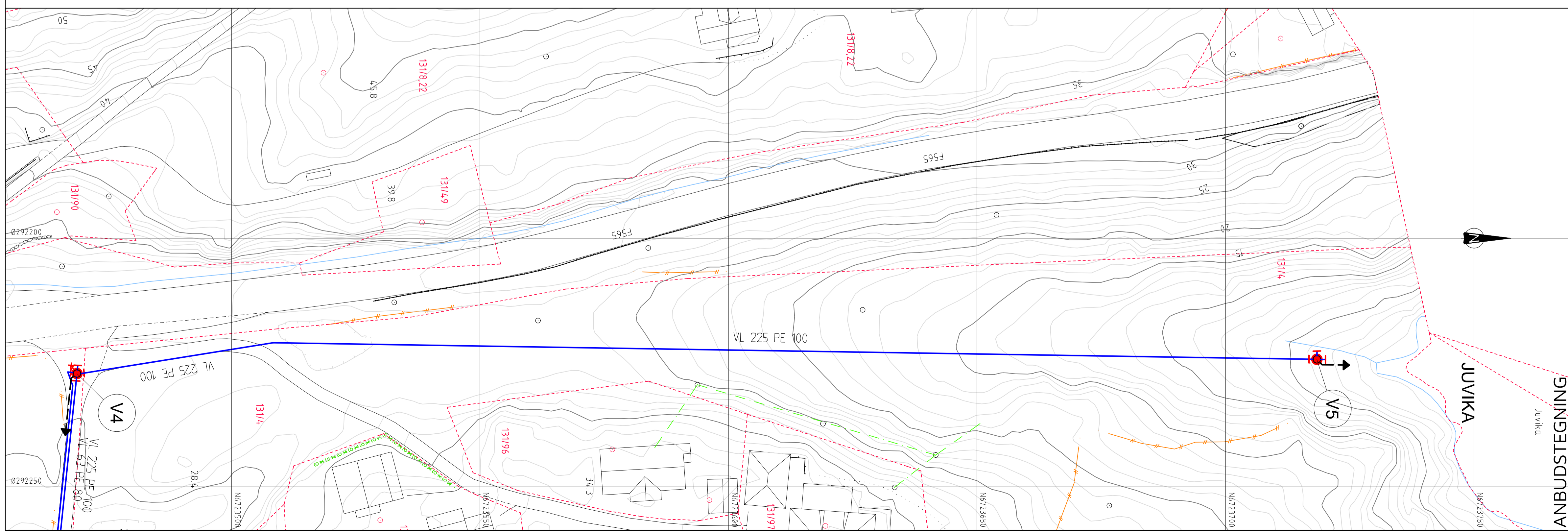


PROFIL NR.	300	325	350	375	400	425	450	475	500	525	550	575	600	625	650													
Grunneier	Gnr/Bnr. 131/5		Gnr/Bnr. 131/4																									
Markslag	Veg		Innmarkjorbrukstand til forproduksjon																									
Grunnforhold	Vegfylling		Jordmasser på fjell																									
TERRENG H/TOPP VEGDEKKE	24.12	24.95	25.67	25.58	25.91	26.24	26.09	26.00	26.02	27.00	27.00	27.00	26.77	25.81	24.54	22.93	21.09	19.40	17.61	16.00	14.77	13.92	12.80	11.50	10.17	8.55	6.18	
Hor. vinkelpunktavstand i m	40,0		40,0		110,0				70,0					60,0		60,0		-155,0		14,60			-125,0		7,10		-24,7,0	2,16
Vannledning	Kumavstand i m Fall i ‰ Kote utv. topp		225PE 100 SDR 11 m/PP-kappe																									
Vannledning 2	Kumavstand i m Fall i ‰ Kote utv. topp		63PE 80 SDR 11																									
Type og dim																												



TEGNFORKLARING

Eksisterende	Prosjektert
	Vannledning (VL)
	Spillvannledning (SP)
	Overvannledning (OV)
	Ledning i borehull
	Stakekum
	Vannledningskum m/brann- og stengeventil (V)
	Lufteventil

Rev.	Dato	Sign.	Revisjonen gjelder	
			Oppdragsgiver	
			LINDÅS KOMMUNE - TEKNISK DRIFT	
			Prosjekt	
			VANNLEDNING KROSSLIA-REMME.	
			Ledningsplan og profil Remme, kum V4-V5.	
			Tegn.	Kontroll.
			THF	ANH
			Date: 15.06.18	
			Målestokk:	Format:
			1:500/100	A1
			Prosjekt nr.	Tegningsnr.
			0315	
			Rev.	
			GH04	

Kanalveien 5
 5068 Bergen
 Tlf. 55 59 82 60
 e-post: post@haugenvva.no

ANBUDESTEGNING