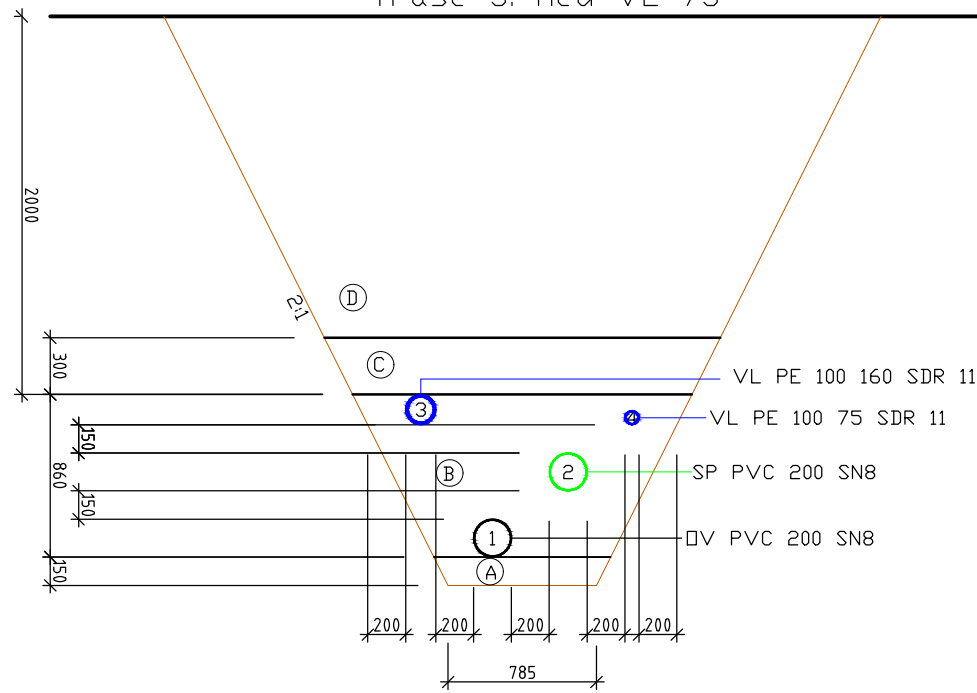
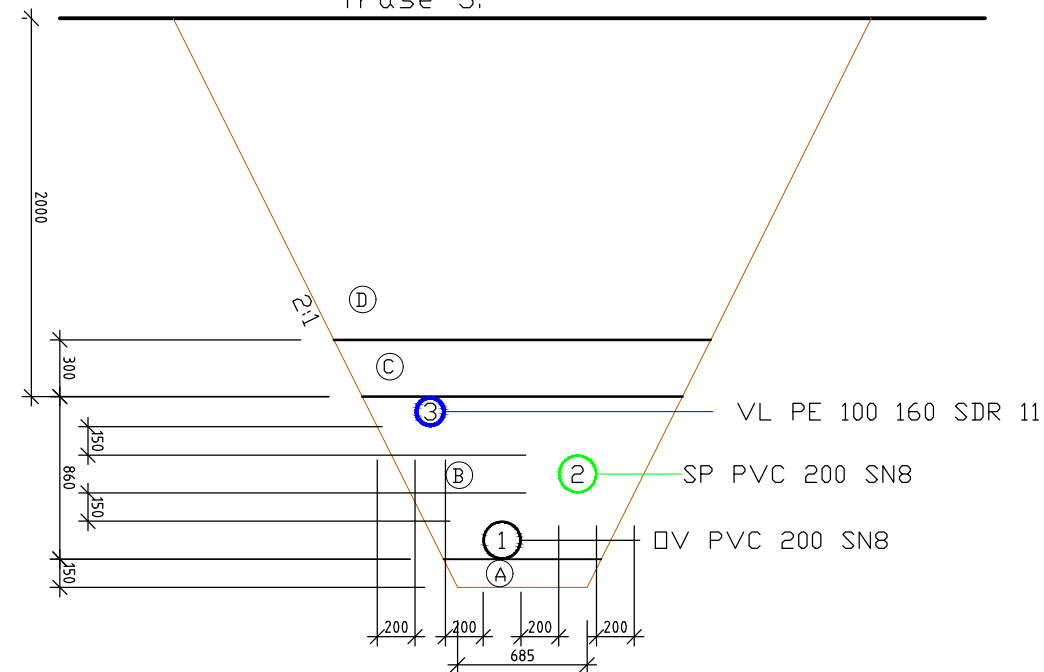


Trase 3. med VL 75



Trase 3.



Spesifikasjoner

Lag A, ledningsfundament

Laget skal være avrettet slik at røret får opplegg i hele lengden. Det skal graves ut for eventuelle muffert.

Lag B, sidefylling/Lag C, beskyttelseslag

Massene skal fylles forsiktig ned i grøften og komprimeres til 95 % std. Proctor. Under rørets nedre kvartssirkel håndpakkes massene omhyggelig og komprimeres til 97% std. Proctor. Massene legges lagvis samtidig på begge sider av røret. Omfylling til min. 300 mm over røret.

Lag D, Gjenfylling

Stedlige/tilførte masser med jevn gradering. Gjenfyllingsmasser må ikke inneholde stein som er større enn 1/3 av avstanden fra toppen av røret til steinen. Pakking og fylling må skje forsiktig og lagvis. Massene komprimeres til 95% std. Proctor. Arbeidet utføres så snart rørene er besiktiget og godkjent.

Lag E

Veioppbygningsmasser når grøfta er i veiplass.

| Rev. | Beskrivelse | Dato | Tegn. | Kontr. | Godk. |
|------|---------------------------|------------|----------------------------|-----------------------|--------------------|
| | Consto AS RNH Helsehus | | VA | | A1 |
| | Grøftesnitt Trase 3 | 05.11.2018 | | | |
| | | | Målestokk 1:20 (A1) | | |
| | | | Koordinatsystem UTM 32 | | |
| | | | Referansesystem NN 2000 | | |
| | | | Status VAO - Rammeplan | Konstr./Tegnet KSD | Kontrollert GES |
| | | | Oppdragsnr. 10208216 | Tegningsnr. GH201 | Godkjent OAL |
| | | | www.multiconsult.no | | Rev. 01 |