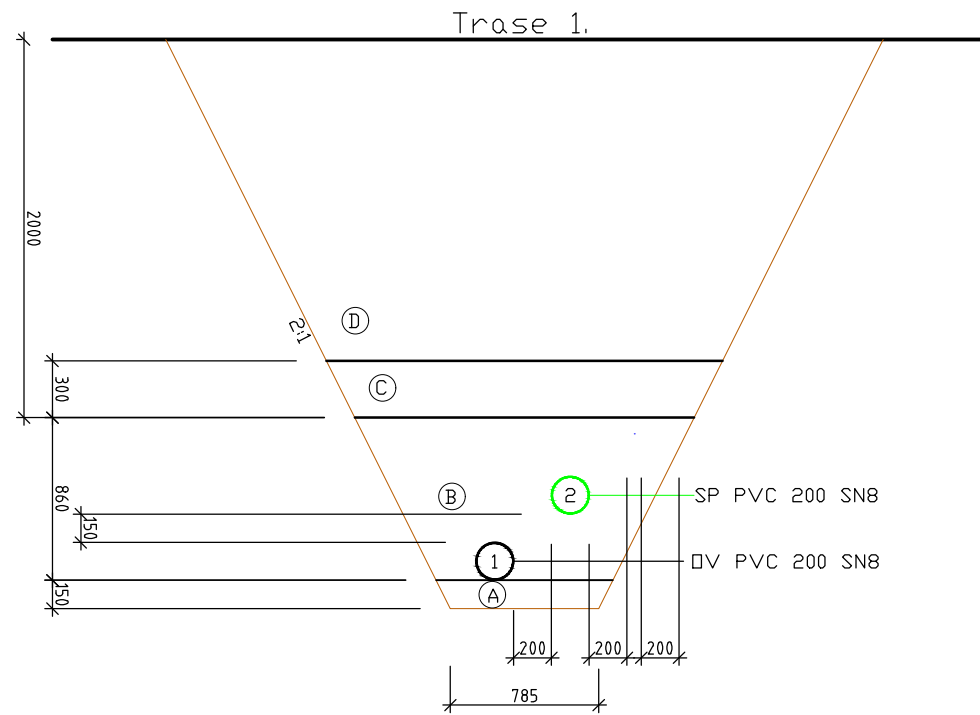


N:\0102081\10208216-01-03 ARBEIDSGRÅD\10208216-01 RIVA\10208216-01-04 TEGNINGER\nye_templåte_Grafteversnitt_gjelende\lay_gil_201-xxx.dwg - Layout: (GR202)



Spesifikasjoner

Lag A, ledningsfundament

Laget skal være avrettet slik at røret får opplegg i hele lengden. Det skal graves ut for eventuelle muffe.

Lag B, sidefylling/Lag C, beskyttelseslag

Massene skal fylles forsiktig ned i grøften og komprimeres til 95 % std. Proctor. Under rørets nedre kvartssirkel håndpakkes massene omhyggelig og komprimeres til 97% std. Proctor. Massene legges lagvis samtidig på begge sider av røret. Omfylling til min. 300 mm over røret.

Lag D, Gjenfylling

Stedlige/tilførte masser med jevn gradering. Gjenfyllingsmasser må ikke inneholde stein som er større enn 1/3 av avstanden fra toppen av røret til steinen. Pakking og fylling må skje forsiktig og lagvis. Massene komprimeres til 95% std. Proctor. Arbeidet utføres så snart rørene er besikket og godkjent.

Lag E

Veiooppbygningsmasser når grøfta er i veiplass.

Rev.	Beskrivelse	Dato	Tegn.	Kontr.	Godkj.
	Consto AS RNH Helsehus		VA	A1	
	Grøftesnitt Trase 1		Dato: 05.11.2018		
			Målestokk: 1:20 (A1)		
			Koordinatsystem: UTM 32		
			Nivåsystem: NN 2000		
			Status: VAO - Rammeplan		
			Konstr./Tegnet: KSØ	Kontrollert: GES	Godkjent: DAL
			Oppdragsnr: 10208216	Tegningsnr: GH202	Rev: 01
			www.multiconsult.no		