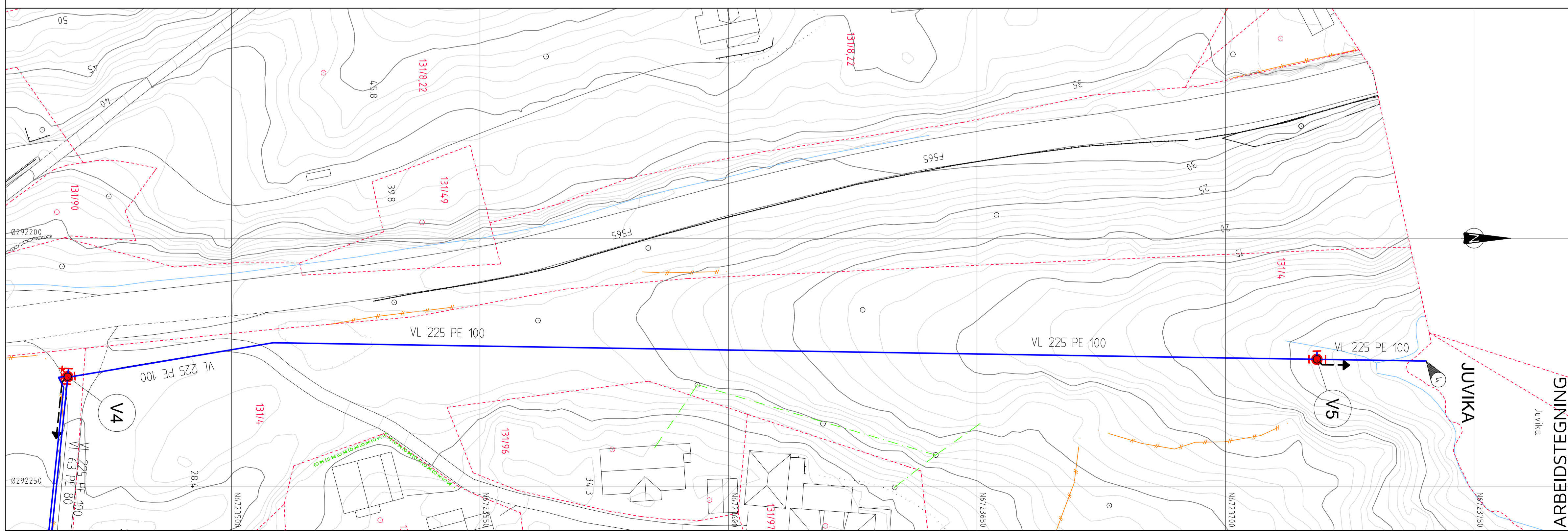


PROFIL NR.	300	325	350	375	400	425	450	475	500	525	550	575	600	625	650																
Grunneier	Gnr/Bnr. 131/5			Gnr/Bnr. 131/4																											
Markslag	Veg			Innmarkjordbrukstand til forproduksjon																											
Grunnforhold	Vegfylling			Jordmasser på fjell																											
TERRENG HJ/TOPP VEGDEKKE	25.00	25.13	25.66	25.58	25.91	26.24	26.09	26.00	26.01	27.00	27.00	27.00	26.77	25.81	24.54	22.94	21.09	19.41	17.62	16.00	14.77	13.92	12.81	11.51	10.18	8.55	6.20	3.68	1.30	0.45	
Hor. vinkelpunktavstand i m	4.01	4.01	4.19	4.19	70.0	70.0	70.0	70.0	70.0	70.0	70.0	70.0	70.0	60.0	60.0	60.0	60.0	60.0	60.0	60.0	60.0	60.0	60.0	60.0	60.0	20.0	20.0	22.0	22.0	22.0	
Vannledning	Fall i ‰	79.0	-2.4	-2.4	-2.0	-2.0	-2.0	-2.0	-2.0	-2.0	-2.0	-2.0	-2.0	-155.0	-155.0	-155.0	-155.0	-155.0	-155.0	-155.0	-155.0	-155.0	-155.0	-155.0	-155.0	-155.0	-24.7	-24.7	-145.6	-145.6	
	Kote utv. topp	22.72	24.15	24.04	24.04	23.90	23.90	23.90	23.90	23.90	23.90	23.90	23.90	23.90	14.60	14.60	14.60	14.60	14.60	14.60	14.60	14.60	14.60	14.60	14.60	7.10	7.10	2.16	2.16	-1.04	-1.04
Vannledning 2	Type og dim	225PE 100 SDR 11 m/PP-kappe			225PE 100 SDR 9 m/PP-kappe																										
	Kumavstand i m	39.9	39.9	39.9	39.9	39.9	39.9	39.9	39.9	39.9	39.9	39.9	39.9	39.9	39.9	39.9	39.9	39.9	39.9	39.9	39.9	39.9	39.9	39.9	39.9	39.9	39.9	39.9	39.9	39.9	39.9
	Fall i ‰	78.6	78.6	78.6	78.6	78.6	78.6	78.6	78.6	78.6	78.6	78.6	78.6	78.6	78.6	78.6	78.6	78.6	78.6	78.6	78.6	78.6	78.6	78.6	78.6	78.6	78.6	78.6	78.6	78.6	78.6
	Kote utv. topp	22.59	24.07	24.07	24.07	24.07	24.07	24.07	24.07	24.07	24.07	24.07	24.07	24.07	24.07	24.07	24.07	24.07	24.07	24.07	24.07	24.07	24.07	24.07	24.07	24.07	24.07	24.07	24.07	24.07	24.07
	Type og dim	63PE 80 SDR 11			63PE 80 SDR 11																										



TEGNFORKLARING

	Eksisterende	Vannledning (VL)		Prosjektert
		Spillvannledning (SP)		
		Overvannledning (OV)		
		Ledning i borehull		
		Stakekum		
		Vannledningskum m/brann- og stengeventil (V)		
		Lufteventil		

MERKNAD
 ② Avslutning av ø225mm VL i sjø med påsveist krage og blindlens for framtidig videreføring.

Rev.	23.11.18	THF	Plasering kum V4. VL fra kum V5-sjø. ARB.TEGNING
Dato		Sign.	Revisjonen gjelder
Oppdragsgiver			
LINDÅS KOMMUNE - TEKNISK DRIFT			
Prosjekt			
VANNLEDNING KROSSLIA-REMME.			
Ledningsplan og profil Remme, kum V4-V5.			
Tegn.	THF	Kontr.	ANH
Godk.	THF		
Dato:	15.06.2018		
Målestokk:	1:500/100		
Formater:	A1		
Prosjekt:	0315		
Tegningens:	GH04		
Rev.	A		

haugen vva Kanalveien 5
5068 Bergen
Tlf. 55 59 82 60
e-post: post@haugenvva.no