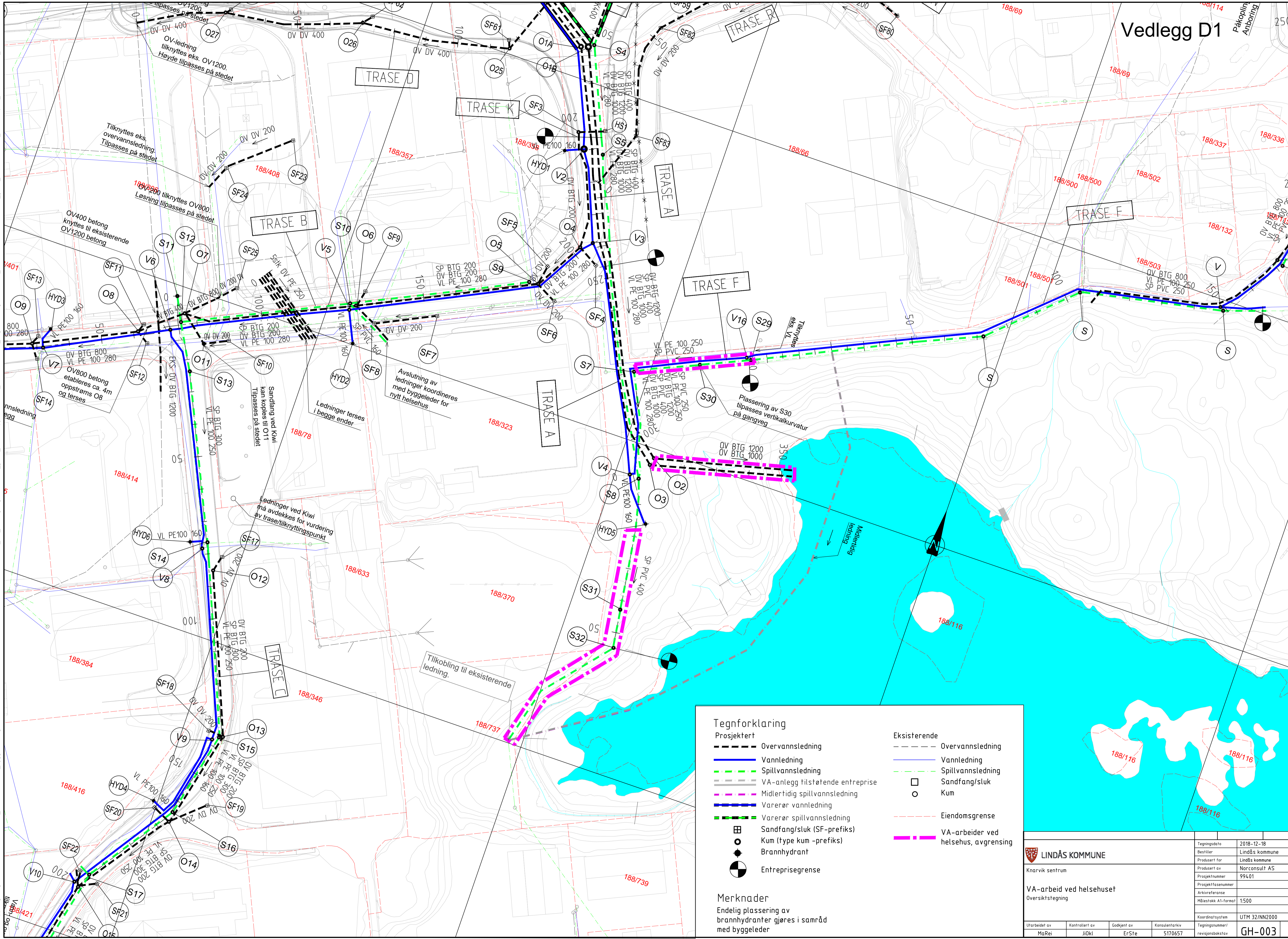


\*X:\coppdrag\Bergen\5170657\BMVA\_T1\A\k\GH-001\_Byggesak.dwg - MarRei - Plottet: 2018-12-18, 15:51:51 - LAYOUT = GH-003 - XREF = T\_GH\_Plantegning\_5170657\_T\_geom\_BP2 - Copy\_5170657\_T\_geom\_BP1\_5170657\_T\_geom\_BP1\_5170657\_T\_kart



**Tegnforklaring**

Prosjektet	Eksisterende
Overvannsledning	Overvannsledning
Vannledning	Vannledning
Spillvannsledning	Spillvannsledning
VA-anlegg tilstøtende entreprise	Sandfang/sluk
Midlertidig spillvannsledning	Kum
Varerør vannledning	Eiendomsgrense
Varerør spillvannsledning	VA-arbeider ved helsehus, avgrensning
Sandfang/sluk (SF-prefiks)	
Kum (type kum -prefiks)	
Brannhydrant	
Entreprensegrense	

**Merknader**  
 Endelig plassering av brannhydranter gjøres i samråd med byggeleder

Tegningsdato	2018-12-18
Bestiller	Lindås kommune
Produsert for	Lindås kommune
Produsert av	Norconsult AS
Prosjektnummer	994.01
Prosjektfasennummer	
Arkivreferanse	
Målestokk A1-format	1:500
Koordinatsystem	UTM 32N/NZ000
Tegningsnummer / revisjonsbokstav	GH-003
Utarbeidet av	Kontrollert av
MaRei	JØKl
Godkjent av	ErSte
Konsulentarkiv	
5170657	

N:\5170657\BIM\Landskap\Arkiv\5170657\_LAY\_O og \_utløp.dwg - SIEid - Plottet: 2018-02-16 12:49:25 - LAYOUT = O-101 - XREF = A\_O\_Knarvik\_5170657\_pjan og snitt \_utløp\_ T\_GH\_Plan tegning, RNH\_Landskapsplan\_170130\_5170657\_T\_CL\_D\_5170657\_T\_kart\_for\_reguleringsplan\_5170657\_T\_geom



+32.89  
Tilkobling til ny veg fra helsehus. Tilpasning av høyder.  
Skissert GS veg fra helsehuset

Tilkobling til eksisterende turveg rundt Kvasnesstemma

Bryggekonstruksjon som rammer om OV-rør.  
OK brygge +27,42  
Se tegn. J-200, J-201 og J-202 for detaljer

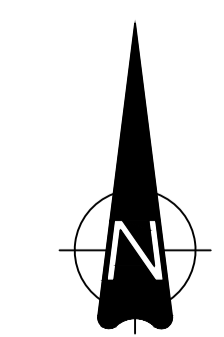
Kvassnesstemma +26.56

OV 1200 - Se H-tegninger  
OV 1000 - Se H-tegninger

ca. +28  
Tilkobling til eksisterende turveg rundt Kvasnesstemma

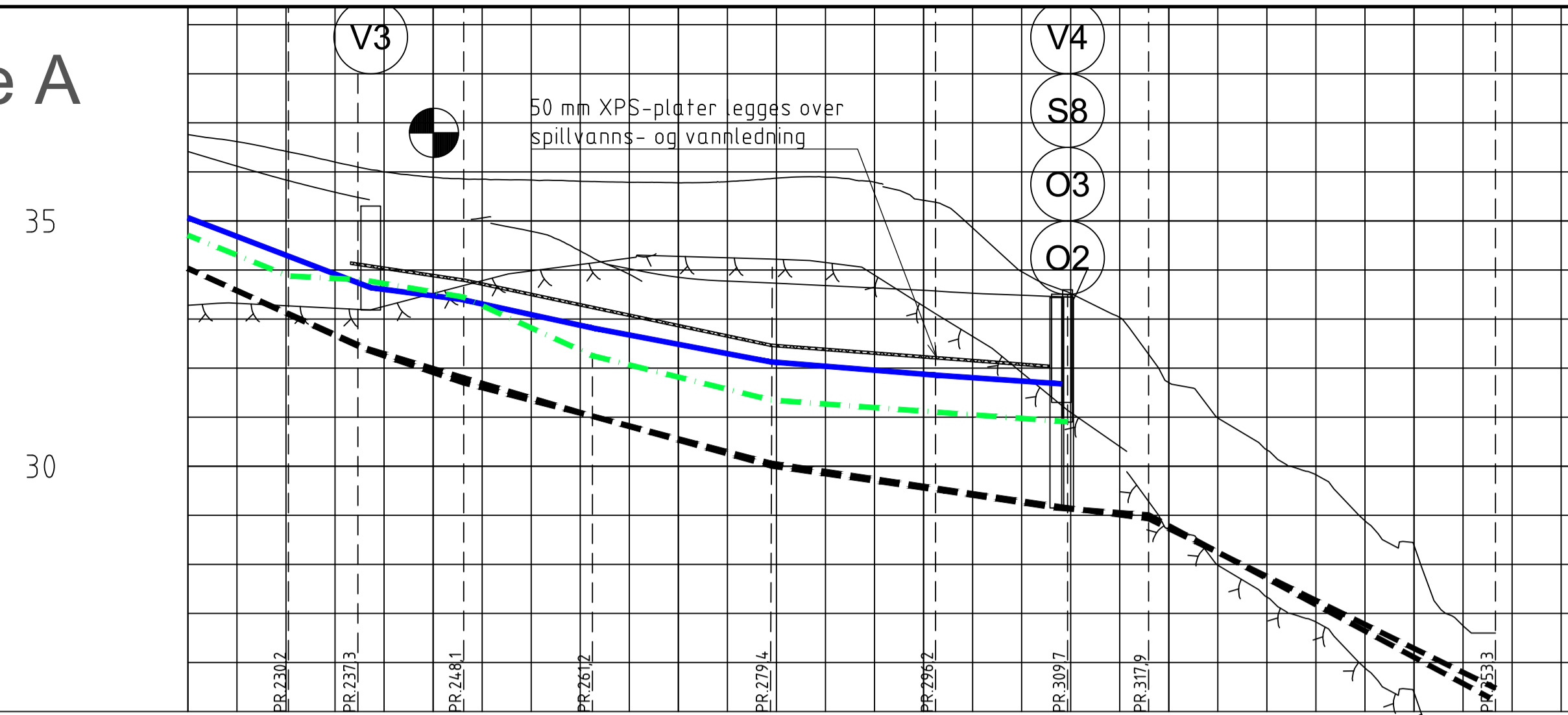
TEIKNFORKLARING

- Nye koter
- Mur
- Eksisterende turveg
- Skissert veg fra plan for helsehuset
- Grusveg
- Brygge
- Gressbakke
- Kant av storgatestein



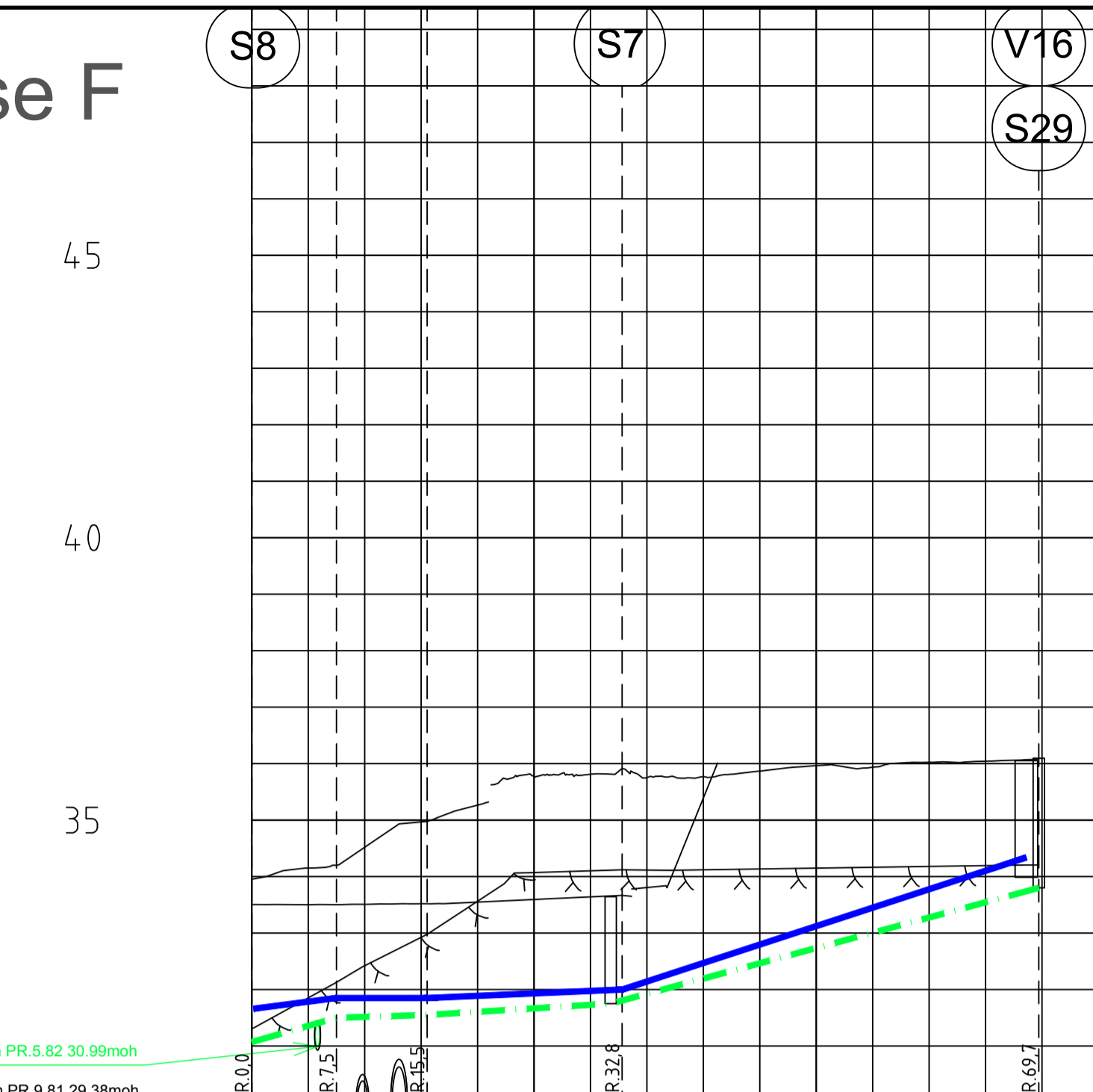
<b>LINDÅS KOMMUNE</b>		Tegningsdato	2018-02-16
		Bestiller	Lindås kommune
Knarvik sentrum <b>Kvassnesvegen</b> Bryggekonstruksjon Oversiktsplan		Prosjekt for	SVV, Lindås kommune
		Prosjekt av	Norconsult AS
		Prosjektnummer	305658
		Prosjektfase/nummer	12E0039R_131
Konkurransgrunnlag		Arkivreferanse	17/72364
		Målestokk A1-format	1:100
Utarbeidet av SIEid		Koordinatsystem	UTM 32/NN2000
		Kontrollert av KM	Tegningsnummer/ revisjonsbokstav
Godkjent av ErSte		Konsulentarkiv	5170657

# Trase A

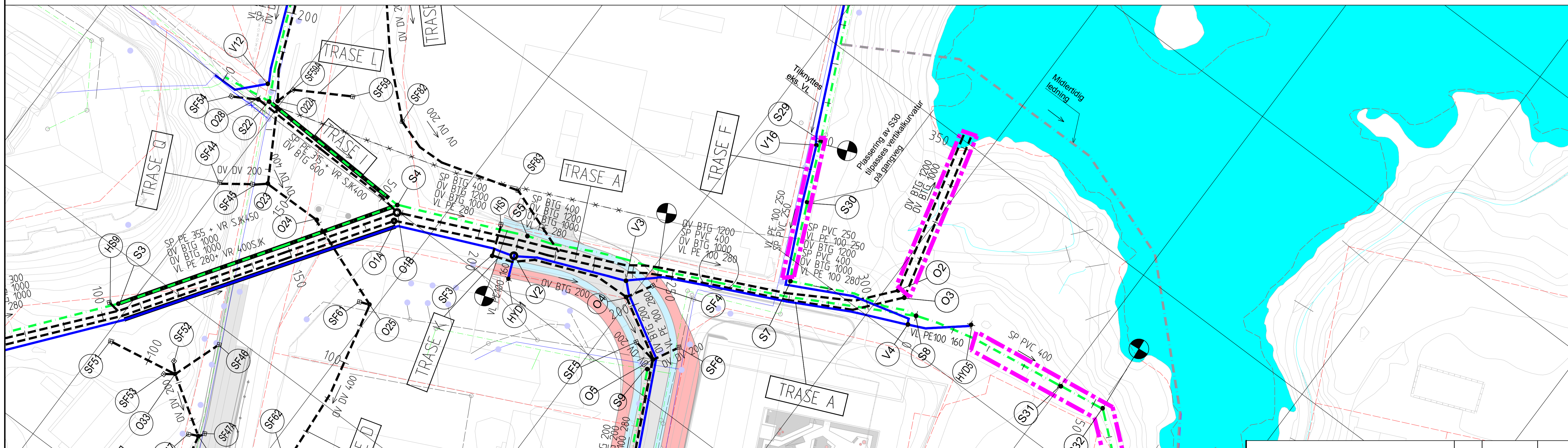


PROFIL NR.	220	245	270	295	320	345
TERRENG H/TOPP VEGDEKKE						
Hor. vinkelpunktavstand i m	18,5	10,8	13,1	18,2	16,8	13,5
Kumavstand i m	19,8	9,3	13,4	18,1	16,8	12,8
Fall i ‰	-75,0	-25,2	-43,6	-38,0	-16,1	-12,2
Vannledning						
Kote utv. topp	35,07	33,64	33,40	32,02	31,86	31,68
Type og dim	280PE 100 SDR 11					
Spillvannledning						
Kote innv. bunn	34,71	33,88	33,80	33,45	32,25	31,91
Type og dim	400PVC SN8					
Overvannledning						
Kote innv. bunn	34,03	32,40	31,70	31,02	29,15	25,28
Type og dim	1200Betong					
Overvannledning 2						
Kote innv. bunn	34,03	32,40	31,80	31,02	30,06	25,47
Type og dim	1000Betong					

# Trase F



PROFIL NR.	25	50	75
TERRENG H/TOPP VEGDEKKE			
Hor. vinkelpunktavstand i m	7,5	8,0	17,3
Kumavstand i m	7,3	8,1	17,2
Fall i ‰	22,4	0,0	8,6
Vannledning			
Kote utv. topp	31,66	31,85	31,85
Type og dim	250PE 100 SDR 11		
Spillvannledning			
Kote innv. bunn	31,07	31,50	31,55
Type og dim	250PVC SN8		



## Tegnforklaring

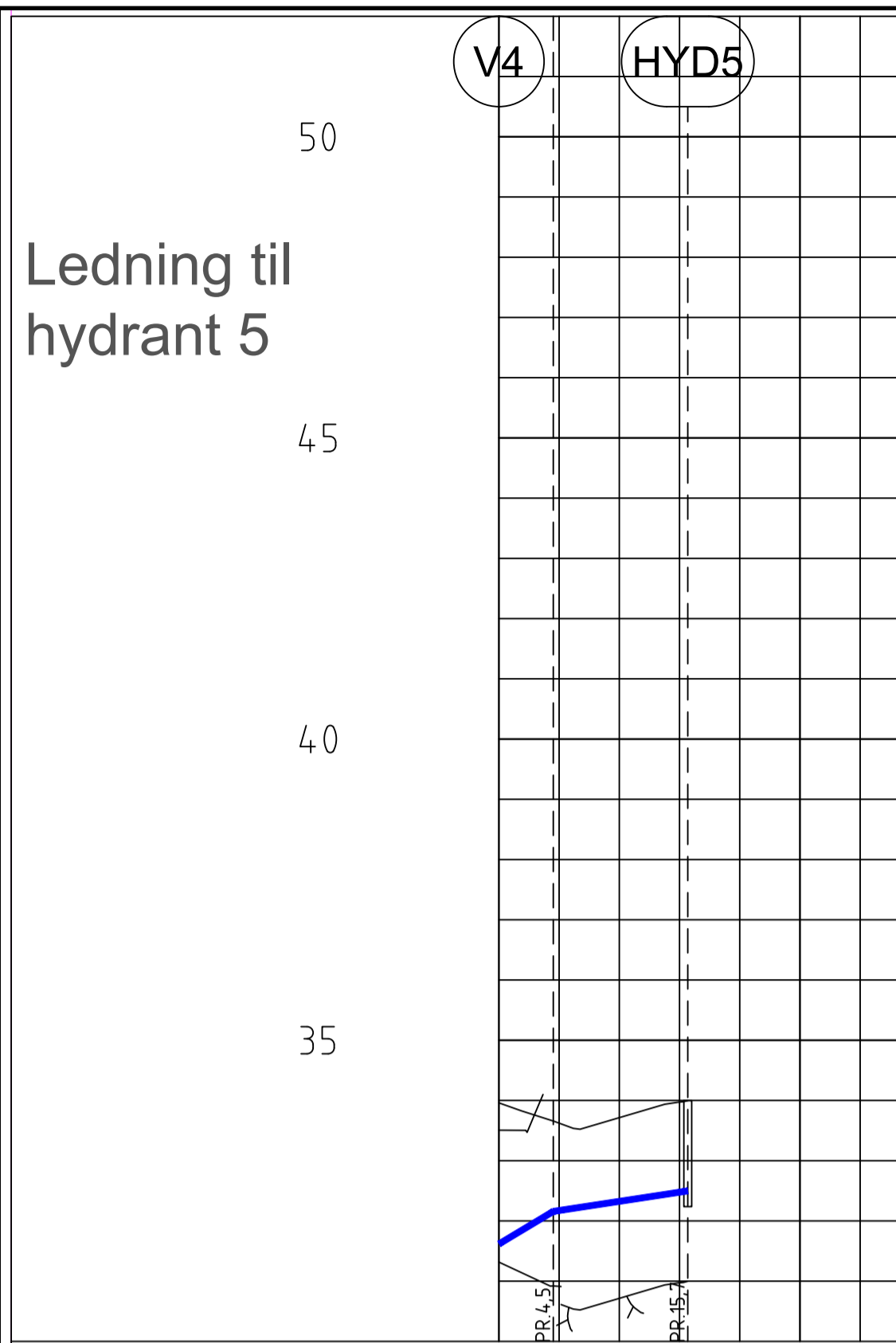
- |   |  |   |   |
|---|--|---|---|
| <ul style="list-style-type: none"> <li>Overvannledning</li> <li>Vannledning</li> <li>Spillvannledning</li> <li>VA-anlegg tilstøtende entrepriser</li> <li>Midlertidig spillvannledning</li> </ul> | <ul style="list-style-type: none"> <li>Varerør vannledning</li> <li>Varerør spillvannledning</li> <li>Sandfang/sluk (SF-prefiks)</li> <li>Kum (type kum -prefiks)</li> <li>Brannhydrant</li> </ul> | <ul style="list-style-type: none"> <li>Entreprisegrense</li> <li>Eiendomsgrense</li> <li>VA-arbeider ved helsehus, avgrensning</li> </ul> | <ul style="list-style-type: none"> <li>Eksisterende Overvannledning</li> <li>Vannledning</li> <li>Spillvannledning</li> <li>Sandfang/sluk</li> <li>Kum</li> </ul> |
|---|--|---|---|

Merknader:  
Endelig plassering av brannhydrant gjøres i samråd med byggeleder.

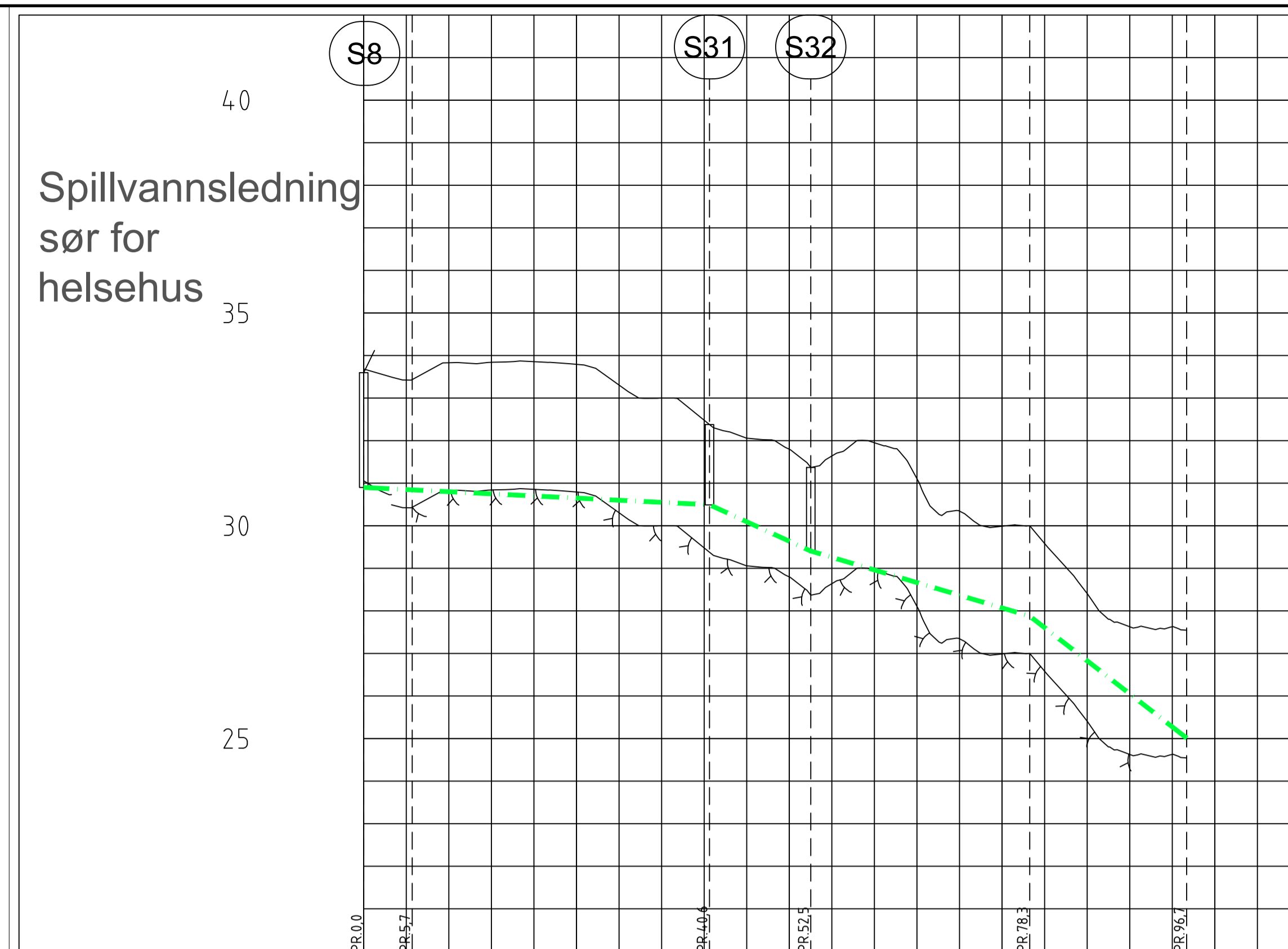
# Vedlegg E1

LINDÅS KOMMUNE		Tegningsdato	2018-12-18
Kvarvik sentrum		Bestiller	Lindås kommune
Kvassnesvegen - Helsehuset		Produsert for	Lindås kommune
Plan og profil		Prosjektnummer	994.01
Trase A pel 245 - 355 og trase F		Prosjektfase	Arbeid
		Arkivreferanse	
		Målestokk A1-format	1:500 / 1:100
		Koordinatsystem	UTM 32/NZ000
Utarbeidet av	Kontrollert av	Godkjent av	Konsulentarkiv
MaRei	JØKI	ErSte	5170657
			Tegningsnummer / revisjonsbokstav
			H-102.3

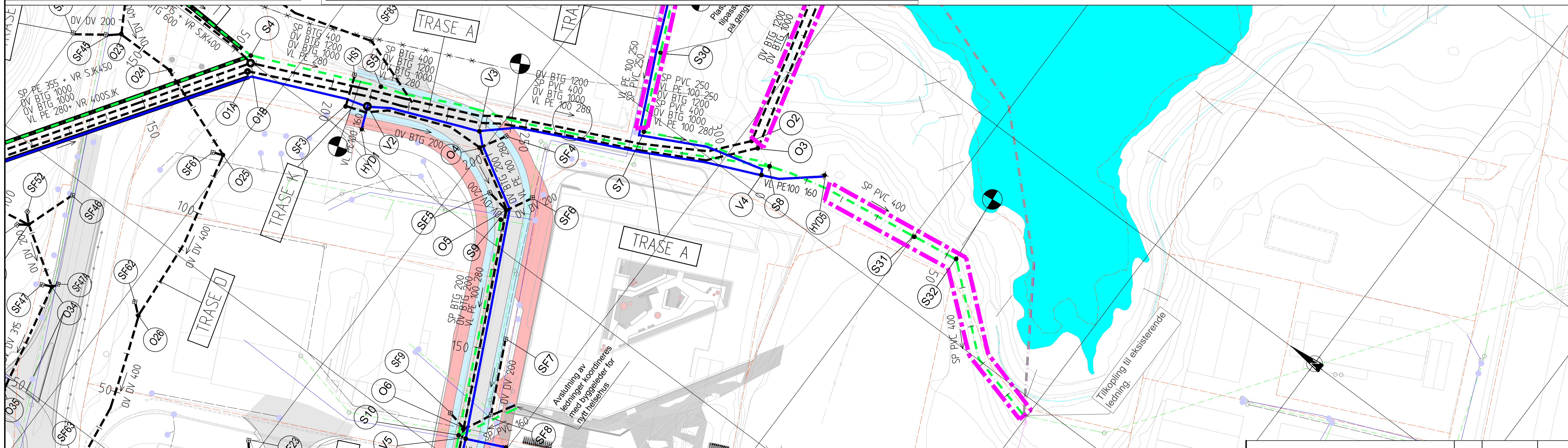
X:\noroppdrag\Bergen\5170657\BIM\VA\_TIA\KINH\100-110.dwg - MaRei - Plottet: 2018-12-18, 16:26:55 - LAYOUT = H-102\_3\_HELSEHUS\_byggesak - XREF = 5170657\_T\_geom\_BP1\_RNHILandskapsplan\_170130\_5170657\_T\_kart\_5170657\_T\_telenor.kart



PROFIL NR.	0	25
Grunneier		
Markslag		
Grunnforhold		
TERRENG H./TOPP VEGDEKKE	33.51	33.62
Hor.vinkelpunktavstand i m	4,5	11,2
Kumavstand i m	4,5	11,2
Fall i ‰	119,8	30,4
Vannledning		
Kote utf. topp	31,62	32,16
Type og dim	160PE 100 SDR 11	32,50



PROFIL NR.	0	25	50	75	100
Grunneier					
Markslag					
Grunnforhold					
TERRENG H./TOPP VEGDEKKE	33.60	33.42	33.83	33.84	33.86
Hor.vinkelpunktavstand i m	5,7	34,9	11,9	25,7	18,4
Kumavstand i m	5,7	40,6	11,9	25,7	18,4
Fall i ‰		-10,0	-91,4	-59,4	-155,4
Spillvannsledning					
Kote innv. bunn	30,90	30,49	29,41	27,88	25,01
Type og dim		400PVC SN8			



Tegnforklaring		Prosjektert		Eksisterende	
— — — — —	Overvannsledning	— — — — —	Varerør vannledning	— — — — —	Overvannsledning
— — — — —	Vannledning	— — — — —	Varerør spillvannsledning	— — — — —	Vannledning
— — — — —	Spillvannsledning	— — — — —	Sandfang/sluk (SF-prefiks)	— — — — —	Spillvannsledning
— — — — —	VA-anlegg tilstøtende entrepris	— — — — —	Kum (type kum -prefiks)	— — — — —	— — — — —
— — — — —	Midlertidig spillvannsledning	— — — — —	Brannhydrant	— — — — —	— — — — —

— — — — —	Entreprenørgrense	— — — — —	— — — — —
— — — — —	Eiendomsgrænse	— — — — —	— — — — —
— — — — —	VA-arbeider ved helsehus, avgrensning	— — — — —	— — — — —

**Merknader**  
 Endelig plassering av brannhydranter gjøres i samråd med byggeleder

**Henvisninger**

		Tegningsdato: 2018-12-18 Bestiller: Lindås kommune Produsert for: Lindås kommune Prosjekt av: Norconsult AS Prosjektnummer: 994.01 Arkivreferanse: Målestokk A1-format: 1500 / 1100	
Knarvik sentrum Kvassnesvegen Plan og profil Fra V4 til HYD5 og spillvannsledning sør for helsehus		Koordinatsystem: UTM 32/NN2000 Tegningsnummer/revsjonsbøktav: H-109_3	
Utarbeidet av: MaRei	Kontrollert av: JØKl	Godkjent av: ErSte	Konsulentarkiv: 5170657

X:\nor\opprodrag\Bergen\5170657\BIM\VA\_TIA\KINH\_100-110.dwg - MaRei - Plottet: 2018-12-18, 16:28:02 - LAYOUT = H-109\_3\_Helsehus\_byggesak - XREF = 5170657\_T\_geom\_BP1\_Tegnforklaring\_5170657\_T\_geom\_BP1\_RNHILandskapsplan\_170130\_5170657\_T\_kart\_5170657\_T\_telenor\_kart