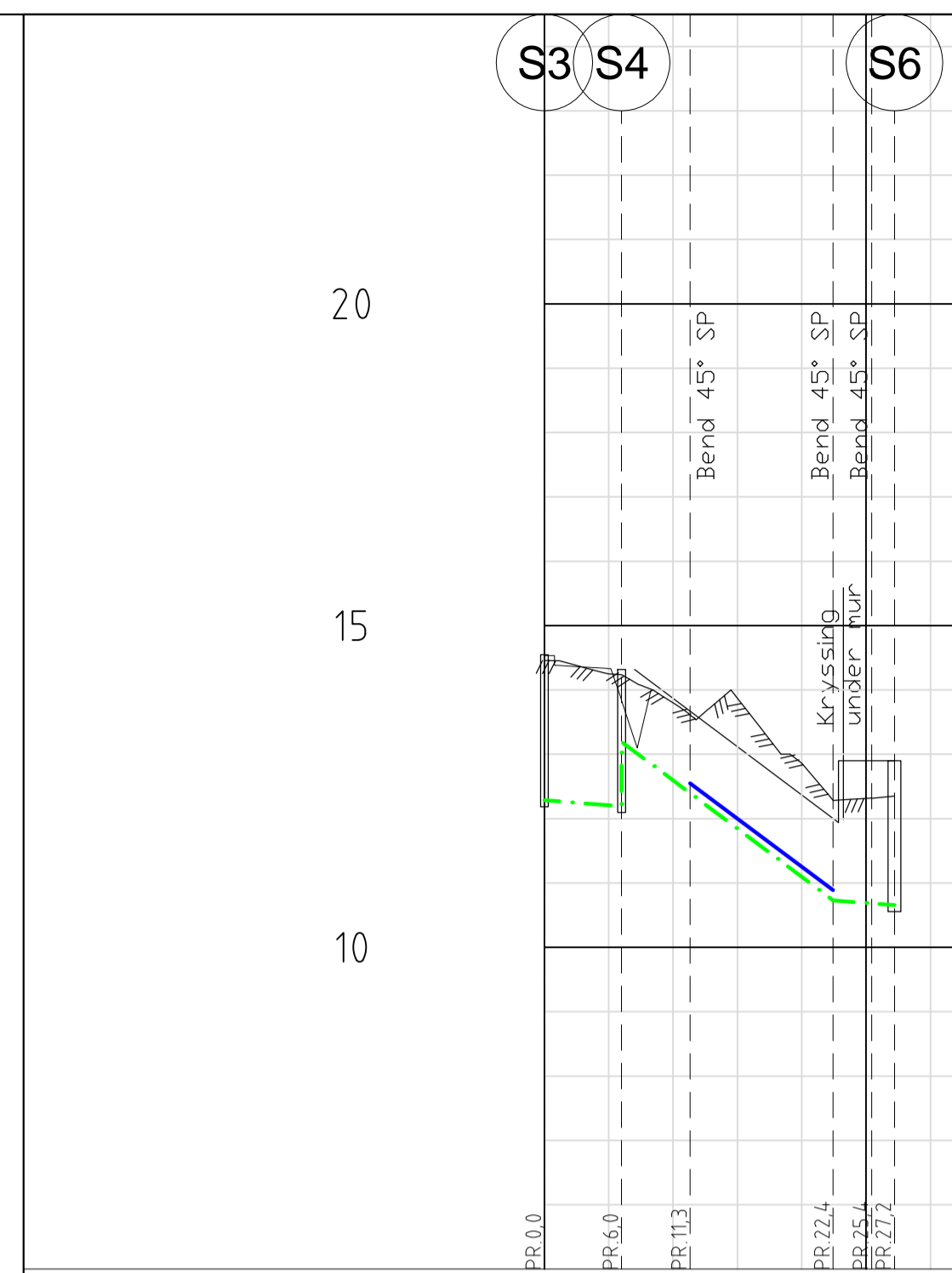
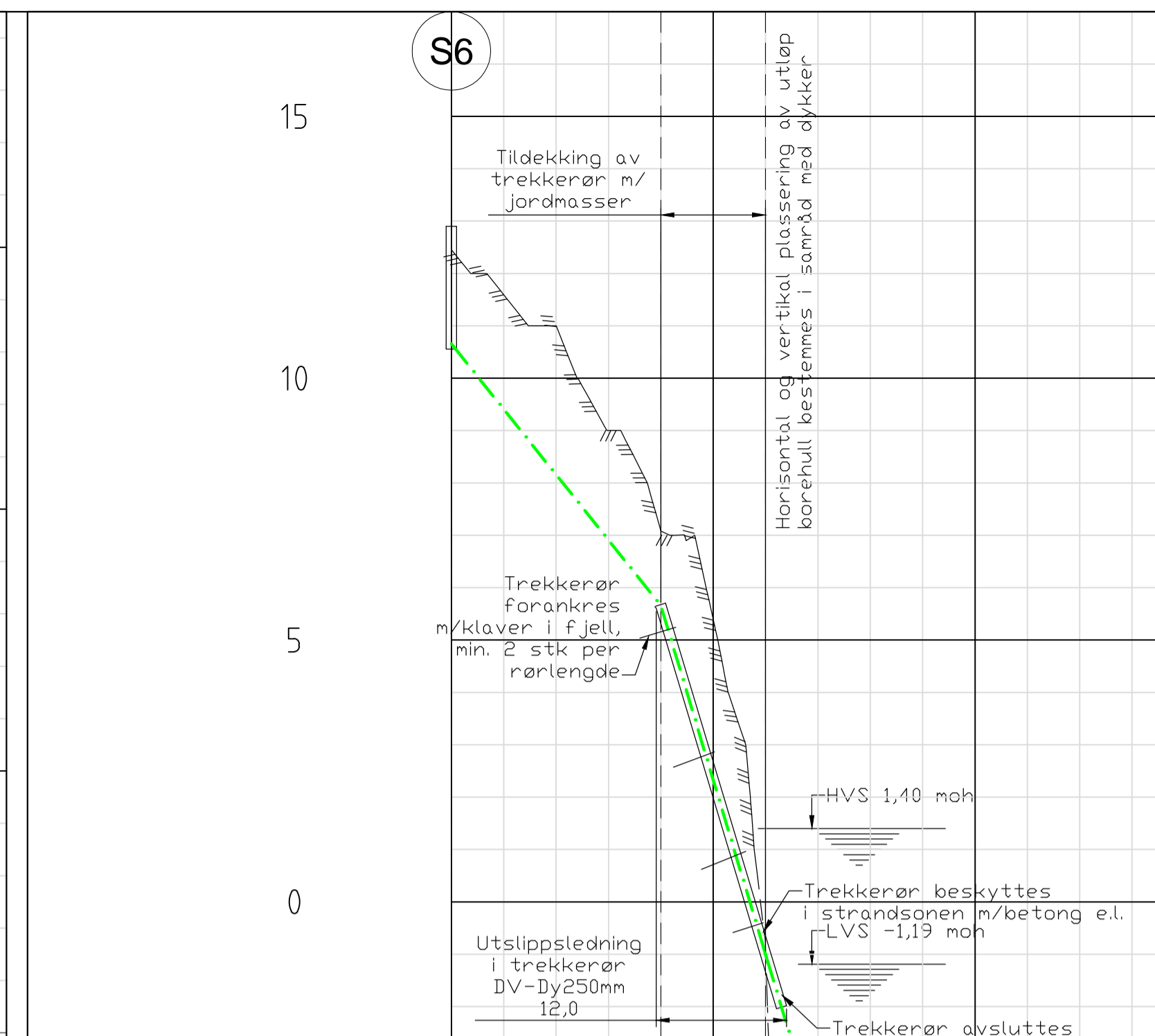


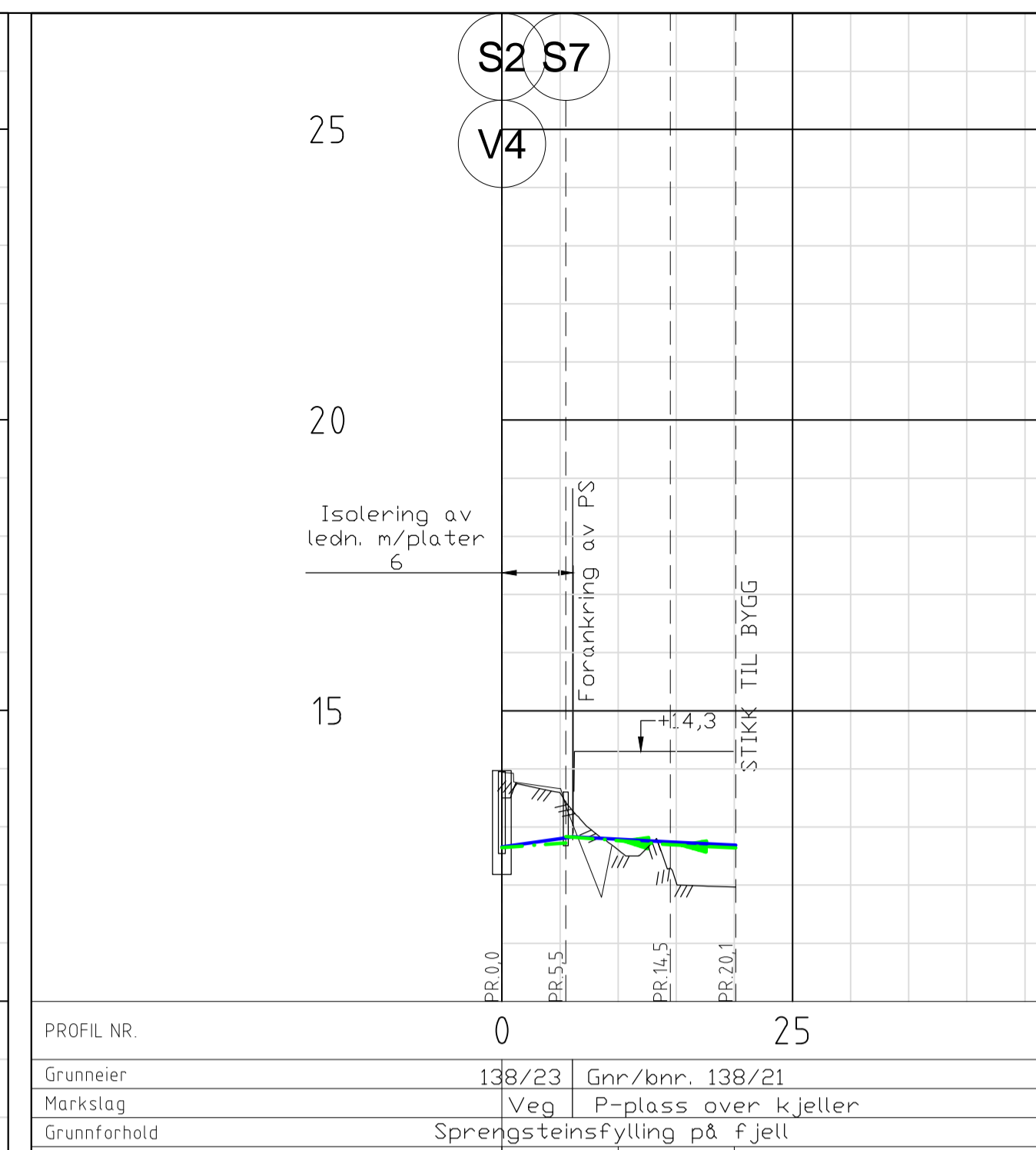
PROFIL NR.	Gnr/bnr. 138/23			
Grunneier	Førtau			
Markslog	Sprengsteinsfylling på fjell			
Grunnforhold				
TERRENG H./TOPP VEGDEKKE	14,96	14,51	14,11	13,85
Hor.vinkelpunktavstand i m	52,0	19,5	4,5	
Vannledning	Kumavstand i m	52,8	18,9	4,2
	Fall i ‰	-19,1	14,8	5,0
	Kote utv. topp	13,77	12,75	13,03
Spillvannledning	Type og dim	200PE 100 SDR 11 m/PP-kappe		
	Kumavstand i m	52,0		24,0
	Fall i ‰	-15,0		-15,0
Spillvannledning	Kote innv. bunn	13,42	12,64	12,28
	Type og dim	160PVC SDR 34,4		



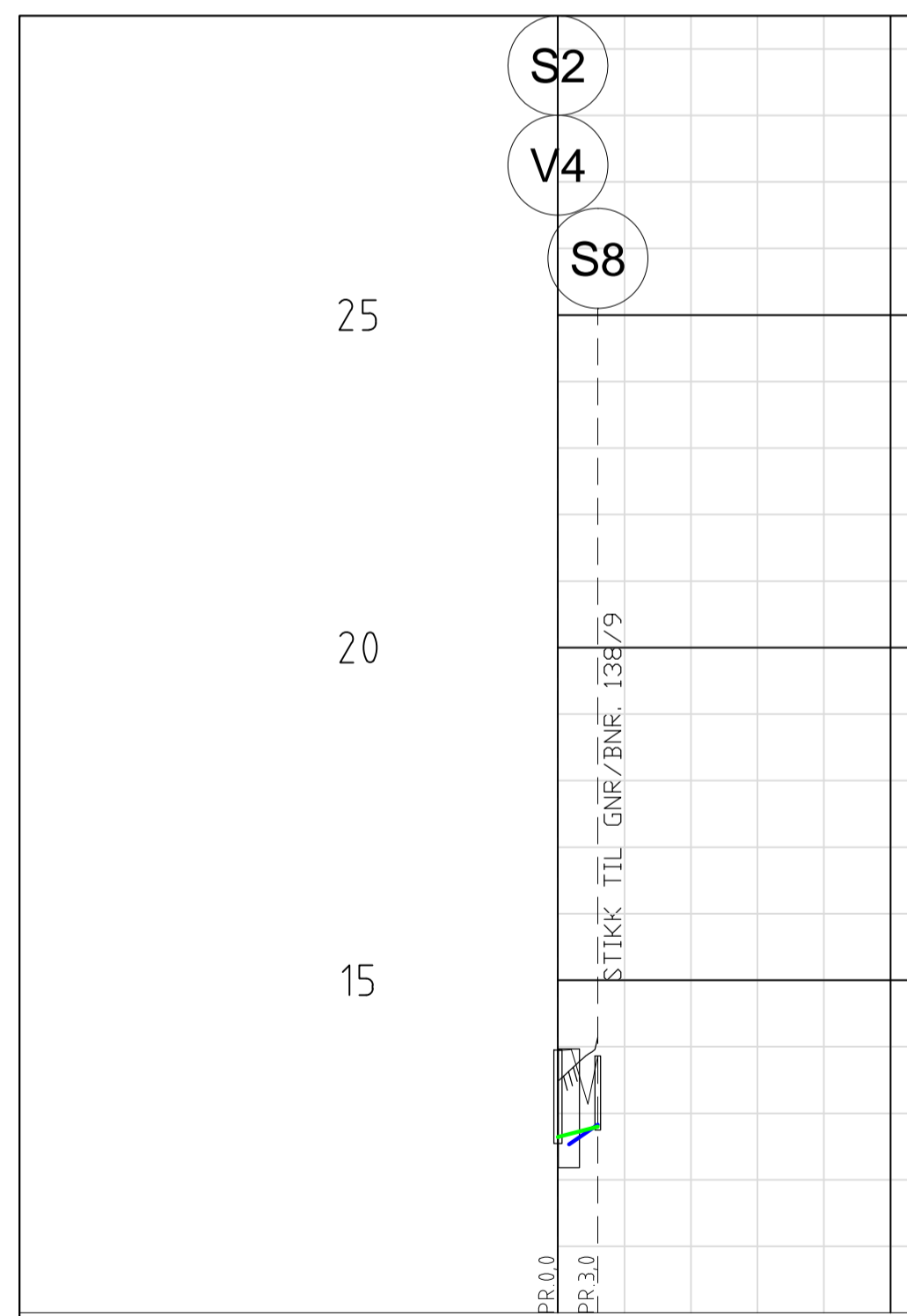
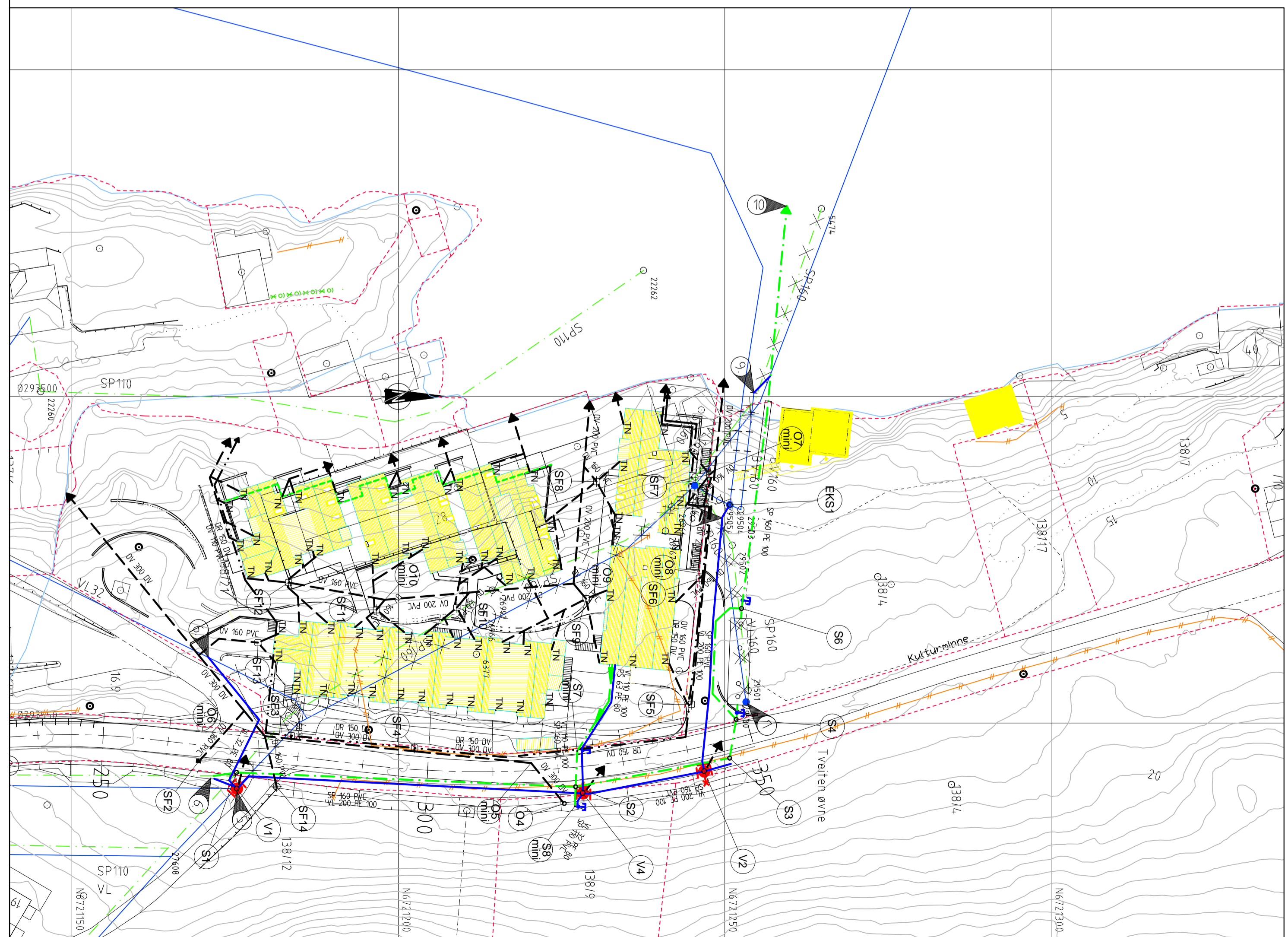
PROFIL NR.	Gnr/bnr. 138/4			
Grunneier	Vegbane			
Markslog	Spr.st. på fjell			
Grunnforhold				
TERRENG H./TOPP VEGDEKKE	14,54	13,80	12,4	
Hor.vinkelpunktavstand i m	6,0	5,3	11,1	3,0
Vannledning	Kumavstand i m	11,1		
	Fall i ‰	-145,3		
	Kote utv. topp	12,55	10,89	
Spillvannledning	Type og dim	200PE 100 SDR 11 m/PP-kappe		
	Kumavstand i m	6,0	5,3	11,1
	Fall i ‰	-15,0	-150,0	-150,0
Spillvannledning	Kote innv. bunn	12,28	12,19	12,40
	Type og dim	160PVC SDR 34,4		



PROFIL NR.	Gnr/bnr. 138/4			
Grunneier	Terreng			
Markslog	Jordmasser på fjell			
Grunnforhold				
TERRENG H./TOPP VEGDEKKE	12,45	11,00	7,08	
Hor.vinkelpunktavstand i m	20,0	10,0	10,0	
Vannledning	Kumavstand i m	20,0	10,0	
	Fall i ‰	-250,0	-665,7	
	Kote innv. bunn	10,66	5,66	-1,00
Spillvannledning	Type og dim	160PE 100 SDR 17		



PROFIL NR.	Gnr/bnr. 138/21			
Grunneier	Veg P-plass over kjeller			
Markslog	Sprengsteinsfylling på fjell			
Grunnforhold				
TERRENG H./TOPP VEGDEKKE	13,94	12,61	11,97	
Hor.vinkelpunktavstand i m	5,5	9,0	5,6	
Vannledning	Kumavstand i m	6,1	8,4	5,6
	Fall i ‰	25,8	-10,7	-9,9
	Kote utv. topp	12,66	12,83	12,74
Spillvannledning	Type og dim	110PE 100 SDR 11		
	Kumavstand i m	5,5		
	Fall i ‰	15,0		
Pumpeledning spillvann	Kote innv. bunn	12,64	12,73	
	Type og dim	160PVC SDR 34,4		
	Kumavstand i m	9,0	5,6	
Pumpeledning spillvann	Fall i ‰	-15,5	-10,0	
	Kote utv. topp	12,83	12,69	12,64
	Type og dim	63PE 80 SDR 17,6		



PROFIL NR.	Gnr/bnr. 138/21			
Grunneier	Førtau			
Markslog	Spr. på fjell			
Grunnforhold				
TERRENG H./TOPP VEGDEKKE	13,6	12,83	12,83	
Hor.vinkelpunktavstand i m	3,0	2,7	12,3	
Vannledning	Kumavstand i m	3,0	5,7	
	Fall i ‰	51,8		
	Kote utv. topp	12,12	12,83	
Spillvannledning	Type og dim	32PE 80 SDR 11		
	Kumavstand i m	3,0		
	Fall i ‰	51,8		
Spillvannledning	Kote innv. bunn	12,97	12,82	
	Type og dim	110PV SDR 34,4		

- MERKNAD:**
- Montering av ø600mm stakelum S1 på eksisterende spillvannledning og ø1600mm vannkum V1 på eksisterende vannledning. Tilknytning av eks. stikkledninger i nye kummer.
  - Omlegging av eks. privat vannledning. Lokalisering og frigraving av ledning. Strekkfast tilknytning av ø32mm PE-ledning i grøft.
  - Demontering av eks. vannkum (29500) fra eks. ø1600mm PVC vannledning. Leveres til Lindås kommune Driftsstasjon i Stølen (Alverfjæren).
  - Frakobling av ø160mm PVC vannledning fra eks. vannkum EKS1. Tilknytning av ny ø200mm vannledning med flenseovergang ø200/150mm og påsveist krage med galvanisert løstfens. Kjerneboring i kumveg for utvidelse dimensjon fra ø160mm til 200mm.
  - Omkobling av eks. ø160mm PE vannledning i sjø til reserveledning i borehull. Frakobling av blindflens og tilknytning med elektroruffe. MIDLERTIDIG VANNLEDNING I ANLEGGSPERIODEN ETABLERES MELLOM KUM EKS1 OG SJØLEDNING
  - Utstipp spillvann på kote -15,0 moh. Heving av ende rør 1,0m over sjøbunn.

### TEGNFORKLARING

Eksisterende	Prosjektert
	Vannledning (VL)
	Spillvannledning (SP)
	Overvannledning (OV)
	Drenledning (DR)
	Pumpeledning spillvann (PS)
	Ledning i borehull
	Ledning i trekkerør
	Ledning utgår
	Stakelum (S/D)
	Ministakelum (S mini)
	Vannledningskum m/brann- og stengeventil (V)
	Lufteventil
	Bakkekran
	Sandfangskum m/kjeftesluk (SF)
	Slamavskiller

**ARBIDSTEGNING**

**F.G. EIENDOM AS**

Prosjekt: ALVER BRYGGE. KYRKJEVEGEN. Plan og lengdeprofil ledninger Veg 1, kum S1-S3, S3-S6, S6-sjø og S2-S7.

Oppdragsgiver: Revisjonen gjelder

Rev.	Dato	Sign.	Revisjonen gjelder
E	31.01.19	THF	Utslippsledning SP fra kum S6-sjø i grøft. Rør i trekkerør i strandsonen.
D	03.08.17	THF	Plassering og høyder kum S4 og S6 justert iht. slamavskiller.
C	07.07.17	THF	Montering 1 stk slamavskiller. Kum S5 utgår. Høyde kum V4. ARB.TEGN.
B	04.11.16	THF	Eks. vannkum EKS1 opprettholdt. Kum V3 utgår. Kum V2 flyttet. Eks. vannkum demonteres. Omlegging VL i borehull. Dim. VL økt ø160->200mm V1-EKS1. Trase borehull SP fra S6.
A	27.04.16	THF	Trase S1-S3 i fortau. Ny kum V4. Avstikk til Alver Brygge og gbnr. 138/9

Tegn. THF, Kontr. THF, Godk. THF

Date: 31.03.14

Målestokk: 1:500/100, Form: A1

Prosjekt: 3012

Tegning: 602

haugen vva Kanalenveien 5, 5068 Bergen, Tlf. 55 59 82 60, e-post: post@haugenvva.no