



# NP 3085 SH 3~ Adaptive 256

## Kurvkod

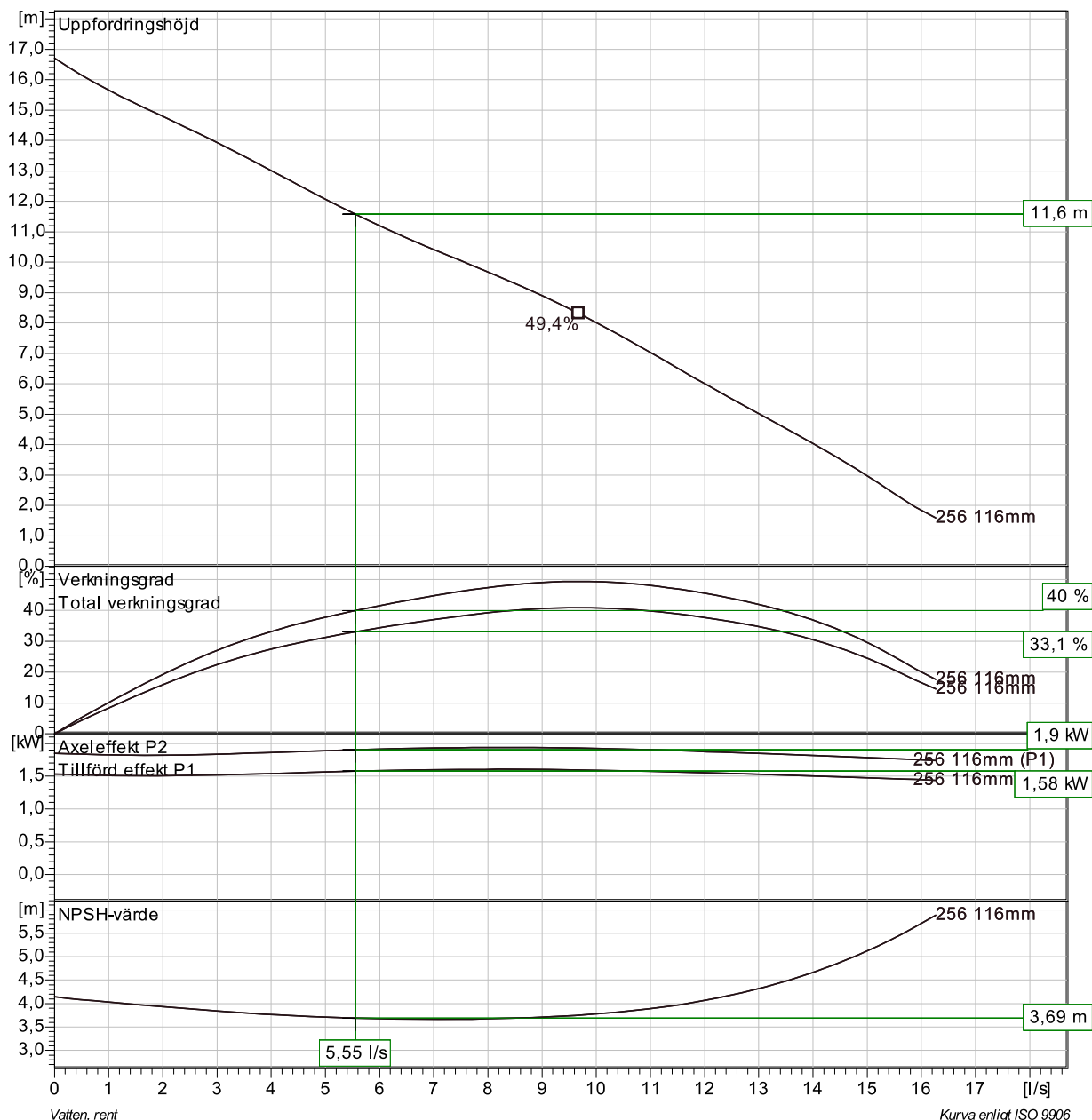
### Pump

Utlopp	80 mm
Inloppsdiаметer	80 mm
Pumphjulsdiаметer	116 mm
Antal skovlar	2

### Motor

Motor #	N3085.160 15-09-2AL-W 2.4KW
Alternativ stator	31
Frekvens	50 Hz
Rated voltage	400 V
Antal poler	2
Faser	3~
Märkeffekt	2,4 kW
Märkström	4,7 A
Startström	28 A
Nominellt varvtal	2840 1/min

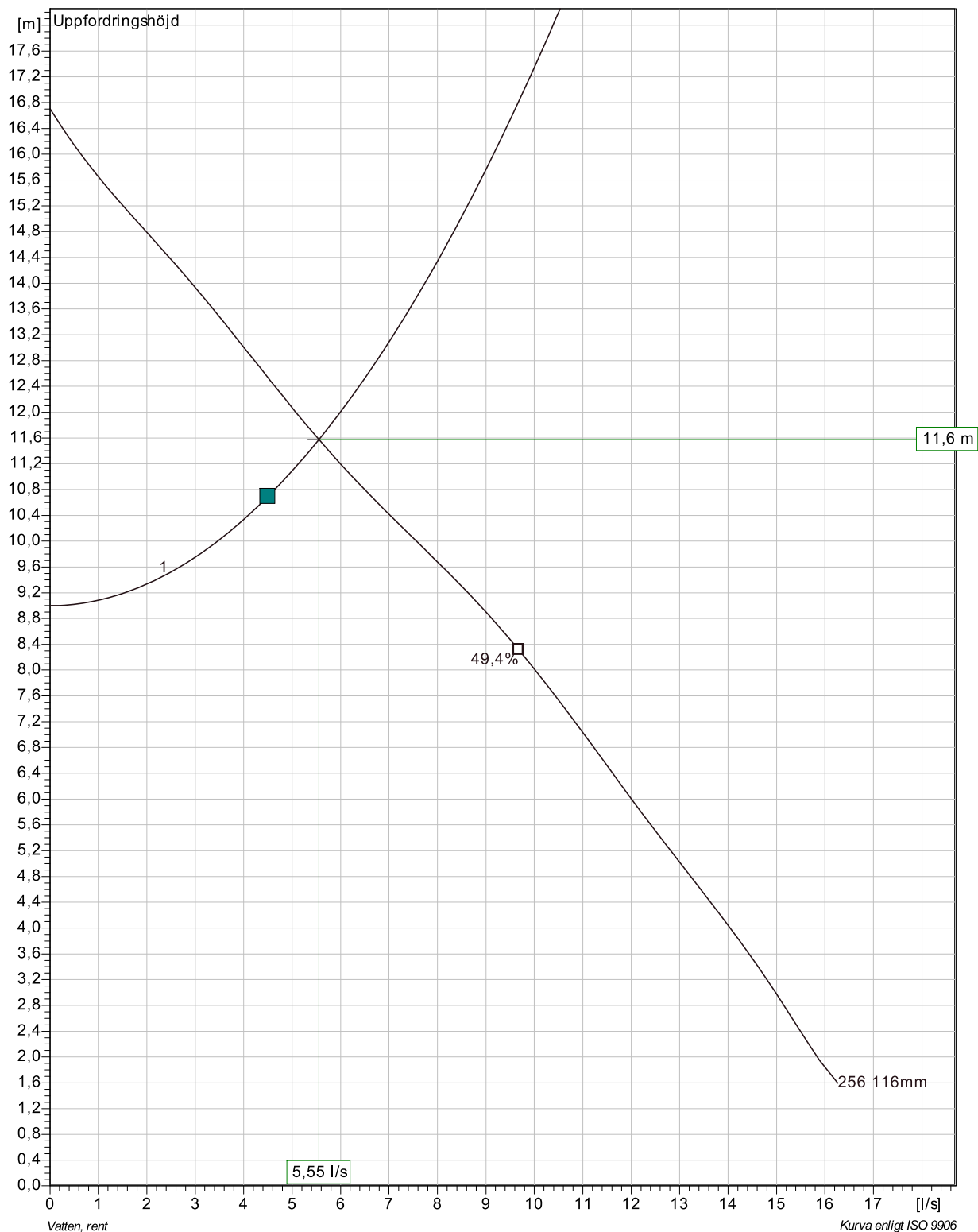
effektfaktor, Cos f	
1/1- last	0,92
3/4- last	0,89
1/2- last	0,82
Verkningsgrad	
1/1- last	80,5 %
3/4- last	82,5 %
1/2- last	82,0 %



Projekt	Projekt-ID	Framställd av	Skapad den <b>2014-07-08</b>	Senast uppdaterad
---------	------------	---------------	---------------------------------	-------------------

# NP 3085 SH 3~ Adaptive 256

## Driftanalys

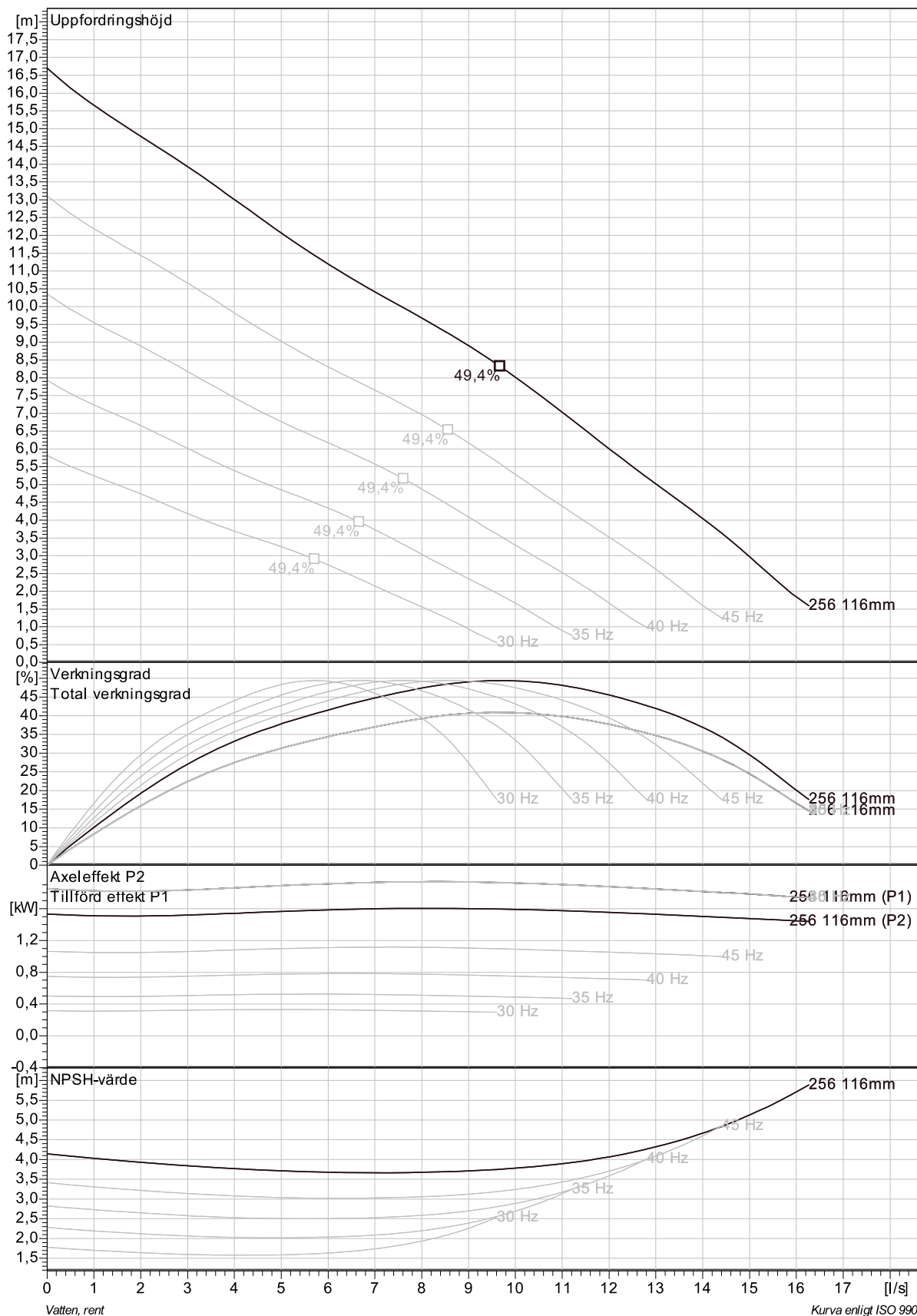


Pumps running /System	Enkel pump			Total					
	Flow	Head	Shaft power	Flow	Head	Shaft power	Hyd. eff.	Specific energy	NPSHre
1	5,55 l/s	11,6 m	1,58 kW	5,55 l/s	11,6 m	1,58 kW	40 %	0,0952 kWh/m <sup>3</sup>	3,69 m

Projekt	Projekt-ID	Framställd av	Skapad den <b>2014-07-08</b>	Senast uppdaterad
---------	------------	---------------	---------------------------------	-------------------

# NP 3085 SH 3~ Adaptive 256

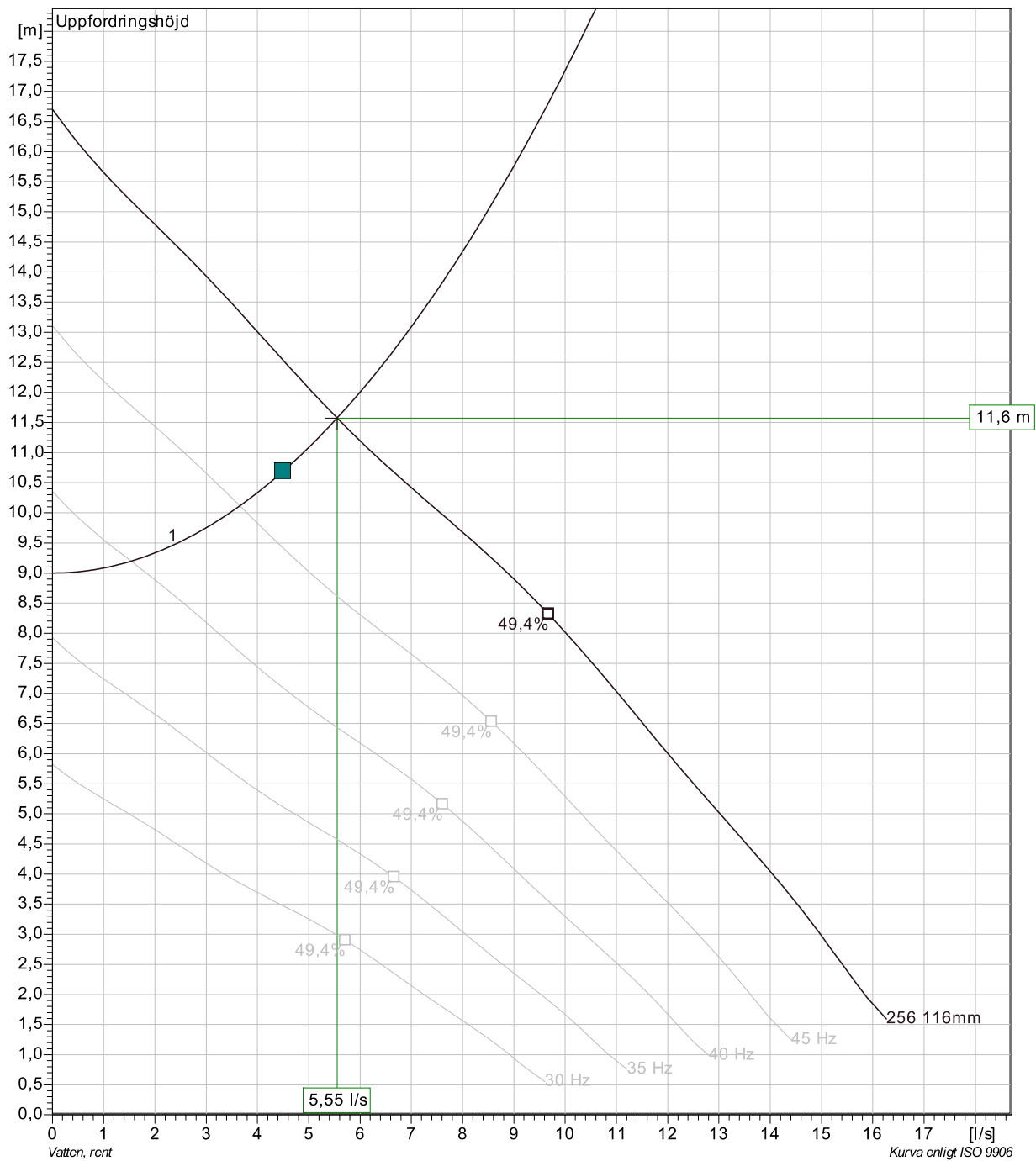
## VFD Kurvor



Projekt	Projekt-ID	Framställd av	Skapad den <b>2014-07-08</b>	Senast uppdaterad
---------	------------	---------------	---------------------------------	-------------------

# NP 3085 SH 3~ Adaptive 256

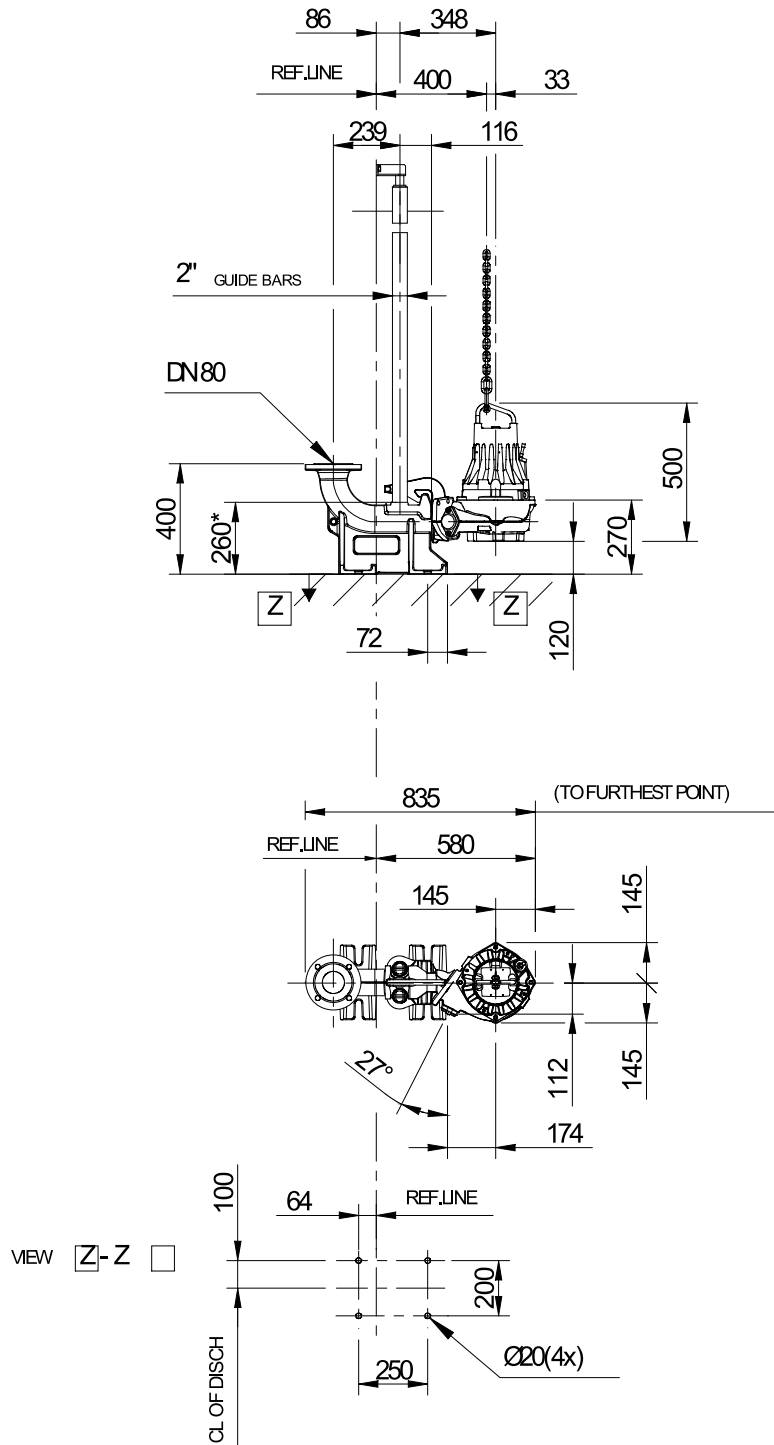
## VFD Analys



Pumps running /System	Individual pump				Total					
	Frequency	Flow	Head	Shaft power	Flow	Head	Shaft power	Hyd eff.	Specific energy	NPSHre
1	50 Hz	5,55 l/s	11,6 m	1,58 kW	5,55 l/s	11,6 m	1,58 kW	40 %	0,0952 kWh/m <sup>3</sup>	3,69 m
1	45 Hz	3,66 l/s	10,1 m	1,07 kW	3,66 l/s	10,1 m	1,07 kW	33,8 %	0,141 kWh/m <sup>3</sup>	3,1 m
1	40 Hz	1,53 l/s	9,2 m	0,735 kW	1,53 l/s	9,2 m	0,735 kW	18,8 %	0,329 kWh/m <sup>3</sup>	2,69 m
1	35 Hz									
1	30 Hz									

Projekt	Projekt-ID	Framställd av	Skapad den <b>2014-07-08</b>	Senast uppdaterad
---------	------------	---------------	---------------------------------	-------------------

NP 3085 SH 3~ Adaptive 256  
Dimensionsritning



\* DIMENSION TO ENDS OF GUIDE BARS

Dimensional drwg  
NP 3085 SH

Weight

Projekt	Projekt-ID	Framställd av	Skapad den 2014-07-08	Senast uppdaterad
---------	------------	---------------	--------------------------	-------------------