

Areal hus 1 + hus 2

BYA	851,1 m ²
BRA p-kjeller	819,7 m ²
BRA 1. etg.	742,0 m ²
BRA 1. etg. takoverbygg	41,6 m ²
BRA 2. etg.	636,1 m ²
BRA 2. etg. takoverbygg	98,0 m ²
BRA 3. etg.	636,1 m ²
BRA 3. etg. takoverbygg	98,0 m ²
BRA 4. etg.	337,7 m ²
BRA 4. etg. takoverbygg	92,8 m ²
BRA 4. etg. trapp/ heis	36,3 m ²
BRA totalt	3538,3 m²

Areal hus 3

BYA	445,5 m ²
BRA 1. etg.	343,2 m ²
BRA 1. etg. takoverbygg	53,5 m ²
BRA 2. etg.	319,5 m ²
BRA 2. etg. takoverbygg	26,0 m ²
BRA totalt	742,2 m²

Revisjoner

Rev	Beskrivelse	Dato	Sign

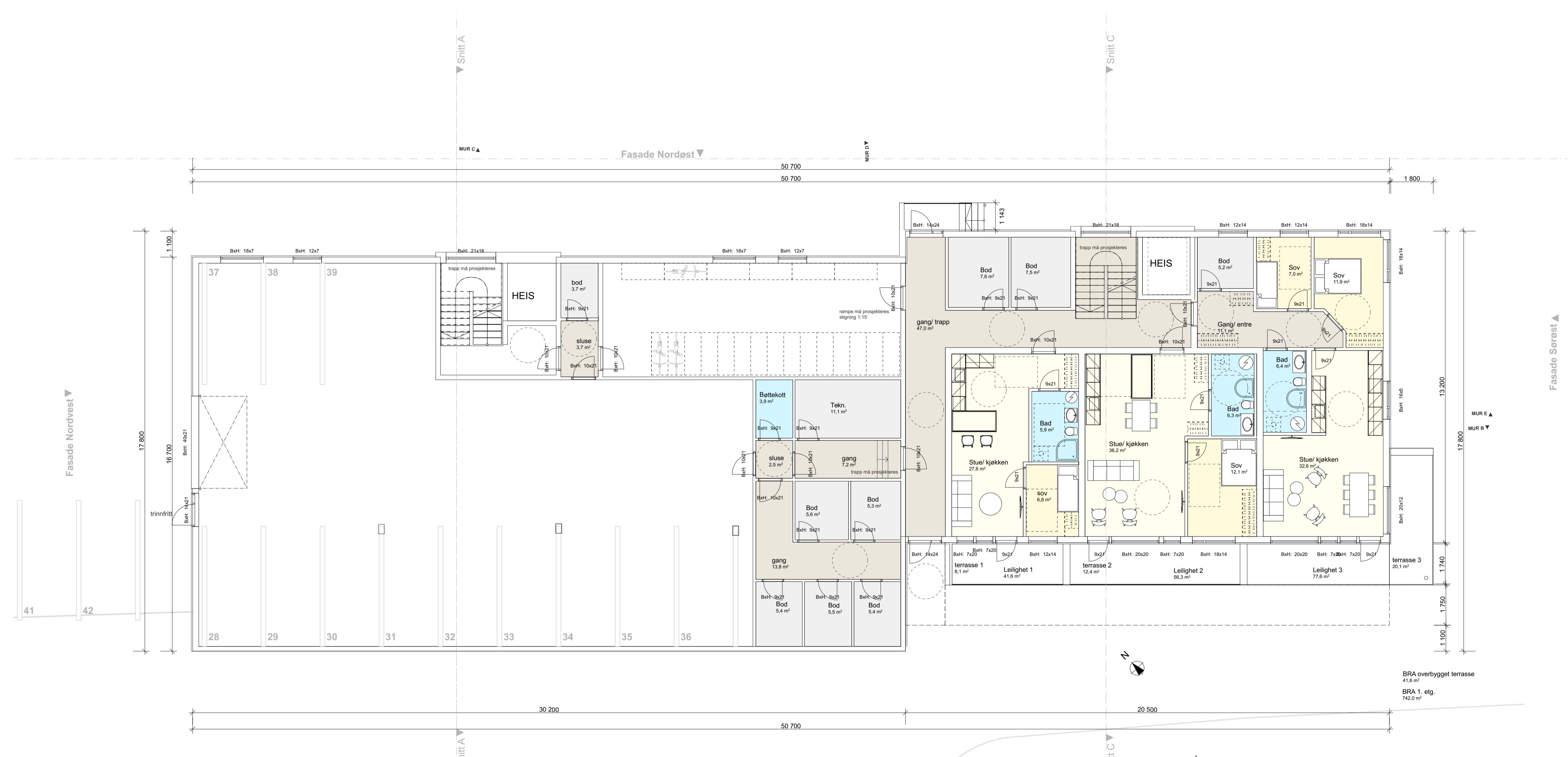
Fase
søknadstegninger

arkoconsult
 ARKOCONSULT AS, Postboks 103, 5291 Vælestrandsfossen
 Tlf.: 96390903 - Fax: 96191130 - Mob: 93241511
 Mail: post@arkoconsult.no - Org.nr. 927 089 782 MVA

Tilskriver Hordaland Byggutvikling AS	Sign KFJ 21.12.2018
Prosjekt nye leilighetsbygg	Kontroll LAH 20.12.2018
Gnr/ Bnr 137/109 og 144 Lindås Kommune	Målestokk 1:100
Tegningsnr. 94518069A20-1	Format A1
Type tegning HUS 1-2 - plan p-kjeller	
BRA TOTALT	BYA

1:100 p-kjeller

IKENHOLD TIL LØSVERK ER DENNE TEIENINGEN ARKOCONSULT AS SIN EIENDOM. DENNE TEIENINGEN KAN VÆRE BRUKT, OFFENTLIGGJORT ELLER GÅ VIDERE TIL TREDJEPART UTEN VÅRT SKRIFTLIGE SAMTYKKE. ØVERTRDELSE AV DETTE KAN FØRE TIL SØKSMA. ØRE TEIENINGEN KAN PRINTES I FEL. SIKRA. IKKE TA MAL. DREKTE PÅ TEIENING. BRUK KLIN OPPGITTE MAL.



1:100 1. Etasje

Areal hus 1 + hus 2

BYA	851,1 m ²
BRA p-kjeller	819,7 m ²
BRA 1. etg.	742,0 m ²
BRA 1. etg. takoverbygg	41,6 m ²
BRA 2. etg.	636,1 m ²
BRA 2. etg. takoverbygg	98,0 m ²
BRA 3. etg.	636,1 m ²
BRA 3. etg. takoverbygg	98,0 m ²
BRA 4. etg.	337,7 m ²
BRA 4. etg. takoverbygg	92,8 m ²
BRA 4. etg. trapp/heis	36,3 m ²
BRA totalt	3538,3 m²

Areal hus 3

BYA	445,5 m ²
BRA 1. etg.	343,2 m ²
BRA 1. etg. takoverbygg	53,5 m ²
BRA 2. etg.	319,5 m ²
BRA 2. etg. takoverbygg	26,0 m ²
BRA totalt	742,2 m²

Revisjoner

Rev	Beskrivelse	Dato	Sign

Fase
søknadstegninger

arkoconsult
ARKOCONSULT AS, Postboks 103, 5291 Vælestrandfossen
Tlf.: 96390903 - Fax: 96191130 - Mob: 93241511
Mail: post@arkoconsult.no - Org. nr. 997 089 782 MVA

Tilskrevet
Hordaland Byggutvikling AS

Prosjekt
nye leilighetsbygg

Gnr/ Bnr 137/109 og 144
Lindås Kommune

Tegningsnr.
94518069A20-2

Tegningsnavn
HUS 1-2 - Plan 1. Etasje

Sign. KFJ
Dato 21.12.2018

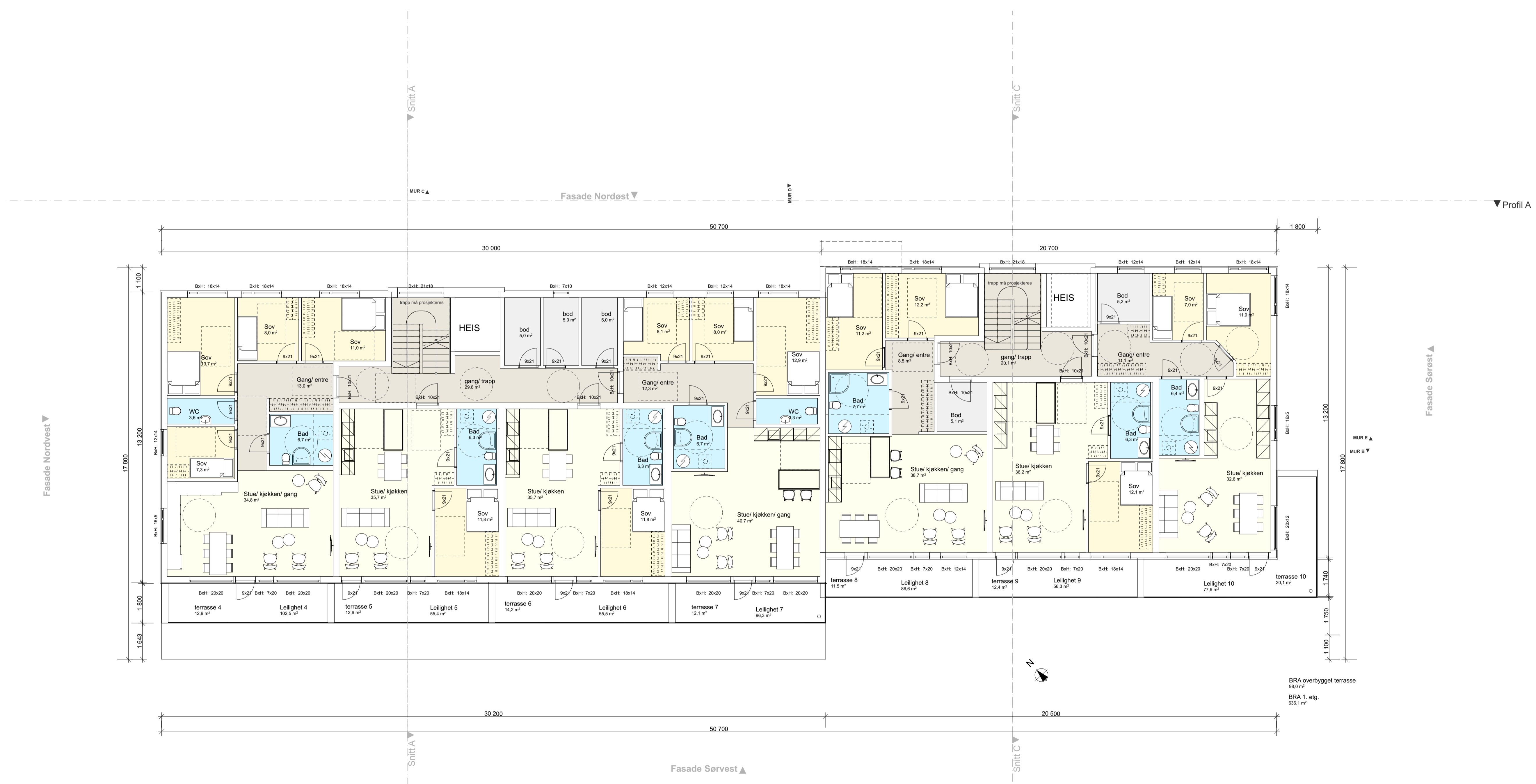
Kontroll LAH
Dato 20.12.2018

Målestokk
1:100

Format
A1

BRA TOTALT BYA

IKENHOLD TIL LØSVERK ER DENNE TEIENINGEN ARKOCONSULT AS SIN EIENDOM. DENNE TEIENINGEN KAN VÆRE BRUKT, SPRETT, UTKOPERT ELLER GÅ VIDERE TIL TREDJEPART UTEN VÅRT SKRIFTLIGE SAMTYKKE. ØVERTRDELSE AV DETTE KAN FØRE TIL SØKSÅL. ØNSK TEIENINGEN KAN PRINTES I FEL. SÅLA. IKKE TA MAL. GRENSE PÅ TEIENING. BRUK KUN OPPGITTE MAL.



Areal hus 1 + hus 2

BYA	851,1 m ²
BRA p-kjeller	819,7 m ²
BRA 1. etg.	742,0 m ²
BRA 1. etg. takoverbygg	41,6 m ²
BRA 2. etg.	636,1 m ²
BRA 2. etg. takoverbygg	98,0 m ²
BRA 3. etg.	636,1 m ²
BRA 3. etg. takoverbygg	98,0 m ²
BRA 4. etg.	337,7 m ²
BRA 4. etg. takoverbygg	92,8 m ²
BRA 4. etg. trapp/heis	36,3 m ²
BRA totalt	3538,3 m²

Areal hus 3

BYA	445,5 m ²
BRA 1. etg.	343,2 m ²
BRA 1. etg. takoverbygg	53,5 m ²
BRA 2. etg.	319,5 m ²
BRA 2. etg. takoverbygg	26,0 m ²
BRA totalt	742,2 m²

Revisjoner

Rev	Beskrivelse	Dato	Sign

Fase
søknadstegninger

ARKOCONSULT AS, Postboks 103, 5291 Vallestrandfossen
 Tlf.: 56390903 - Fax: 56191130 - Mob: 93241511
 Mail: post@arkoconsult.no - Org. nr. 997 089 782 MVA

Tilskriver
Hordaland Byggutvikling AS

Prosjekt
nye leilighetsbygg

Gnr/ Bnr 137/109 og 144
Lindås Kommune

Tegningsnr.
94518069A20-3

Tegningstype
HUS 1-2 - Plan 2. Etasje

BRÅ TOTALT
BYA

Sign
KFJ
Dato
21.12.2018

Kontroll
LAH
Dato
20.12.2018

Målestokk
1:100

Format
A1

INNHOLD TIL LØSVERK ER DENNE TEIENINGEN ARKOCONSULT AS SIN EIENDOM. DENNE TEIENINGEN KAN VÆRE BLI BRUKT, OFFENTLIGGJORT ELLER GÅ VIDERE TIL TREDJEPART UTEN VÅRT SKRIFTLIGE SAMTYKKE. ØVERTRDELSE AV DETTE KAN FØRE TIL SØKSMAAL. ØNSK TEIENINGEN KAN PRINTES I FEL. SKALA. IKKE TA MAL. DREKTE PÅ TEIENING. BRUK KLIN OPPGITTE MÅL.



Areal hus 1 + hus 2

BYA	851,1 m ²
BRA-p-kjeller	819,7 m ²
BRA 1. etg.	742,0 m ²
BRA 1. etg. takoverbygg	41,6 m ²
BRA 2. etg.	636,1 m ²
BRA 2. etg. takoverbygg	98,0 m ²
BRA 3. etg.	636,1 m ²
BRA 3. etg. takoverbygg	98,0 m ²
BRA 4. etg.	337,7 m ²
BRA 4. etg. takoverbygg	92,8 m ²
BRA 4. etg. trapp/ heis	36,3 m ²
BRA totalt	3538,3 m²

Areal hus 3

BYA	445,5 m ²
BRA 1. etg.	343,2 m ²
BRA 1. etg. takoverbygg	53,5 m ²
BRA 2. etg.	319,5 m ²
BRA 2. etg. takoverbygg	26,0 m ²
BRA totalt	742,2 m²

Revisjoner

Rev	Beskrivelse	Dato	Sign

Fase
søknadstegninger

ARKOCONSULT AS, Postboks 103, 5291 Vallestrandfossen
 Tlf.: 56390003 - Fax.: 56191130 - Mob.: 93241511
 Mail: post@arkoconsult.no - Org.nr. 997 089 782 MVA

Tilskriver
Hordaland Byggutvikling AS

Prosjekt
nye leilighetsbygg

Gnr/ Bnr 137/109 og 144
Lindås Kommune

Tegning nr.
94518069A20-4

Type tegning
HUS 1-2 - plan 3. etg.

Sign. KFJ
 Dato 21.12.2018

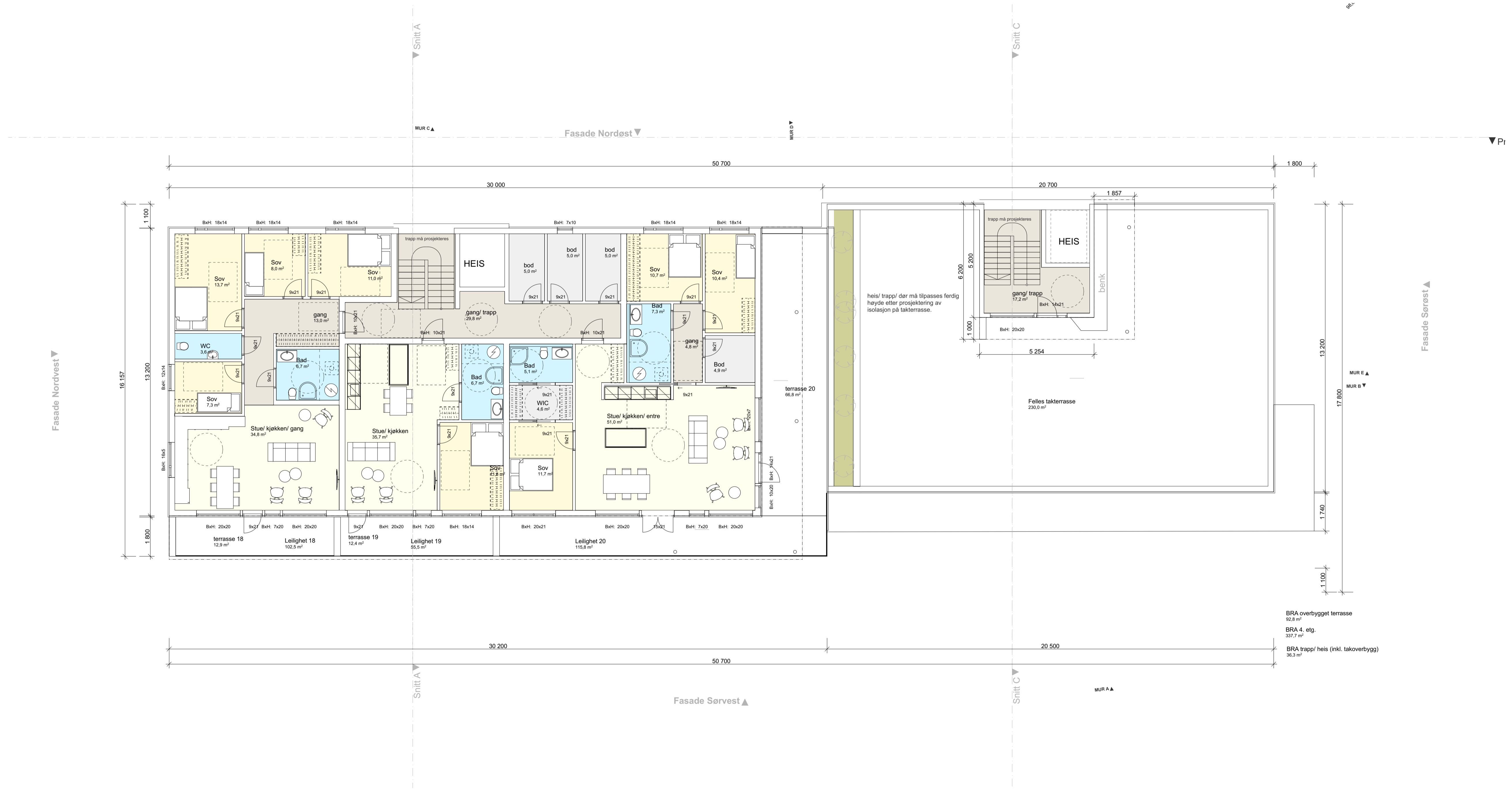
Kontroll
 LAH
 Dato 20.12.2018

Målestokk
1:100

Format
A1

BRA TOTALT BYA

IKENHOLD TIL LØSVERK ER DENNE TEIENINGEN ARKOCONSULT AS SIN EIENDOM. DENNE TEIENINGEN KAN VÆRE BRUKT, OFFENTLIGGJORT ELLER GÅ VIDERE TIL TREDJEPART UTEN VÅRT SKRIFTLIGE SAMTYKKE. ØVERTRDELSE AV DETTE KAN FØRE TIL SØKSMA. ØNSK TEIENINGEN KAN PRINTES I FEL. SKALA. IKKE TA MAL. DREKTE PÅ TEIENING. BRUK KLIN OPPGITTE MAL.



Areal hus 1 + hus 2

BYA	851,1 m ²
BRA p-kjeller	819,7 m ²
BRA 1. etg.	742,0 m ²
BRA 1. etg. takoverbygg	41,6 m ²
BRA 2. etg.	636,1 m ²
BRA 2. etg. takoverbygg	98,0 m ²
BRA 3. etg.	636,1 m ²
BRA 3. etg. takoverbygg	98,0 m ²
BRA 4. etg.	337,7 m ²
BRA 4. etg. takoverbygg	92,8 m ²
BRA 4. etg. trapp/heis	36,3 m ²
BRA totalt	3538,3 m²

Areal hus 3

BYA	445,5 m ²
BRA 1. etg.	343,2 m ²
BRA 1. etg. takoverbygg	53,5 m ²
BRA 2. etg.	319,5 m ²
BRA 2. etg. takoverbygg	26,0 m ²
BRA totalt	742,2 m²

BRA overbygget terrasse
192,8 m²
BRA 4. etg.
337,7 m²
BRA trapp/heis (inkl. takoverbygg)
36,3 m²

Revisjoner

Rev	Beskrivelse	Dato	Sign

Fase
søknadstegninger

arkoconsult
ARKOCONSULT AS, Postboks 103, 5291 Vallestrandfossen
Tlf.: 96390903 - Fax: 96191130 - Mob: 93241511
Mail: post@arkoconsult.no - Org. nr. 997 089 782 MVA

Tilskriver
**Hordaland
Byggetutvikling AS**

Prosjekt
nye leilighetsbygg

Gnr/ Bnr 137/109 og 144
Lindås Kommune

Tegningsnr.
94518069A20-5

Type tegning
HUS 1-2 - Plan 4. etg.

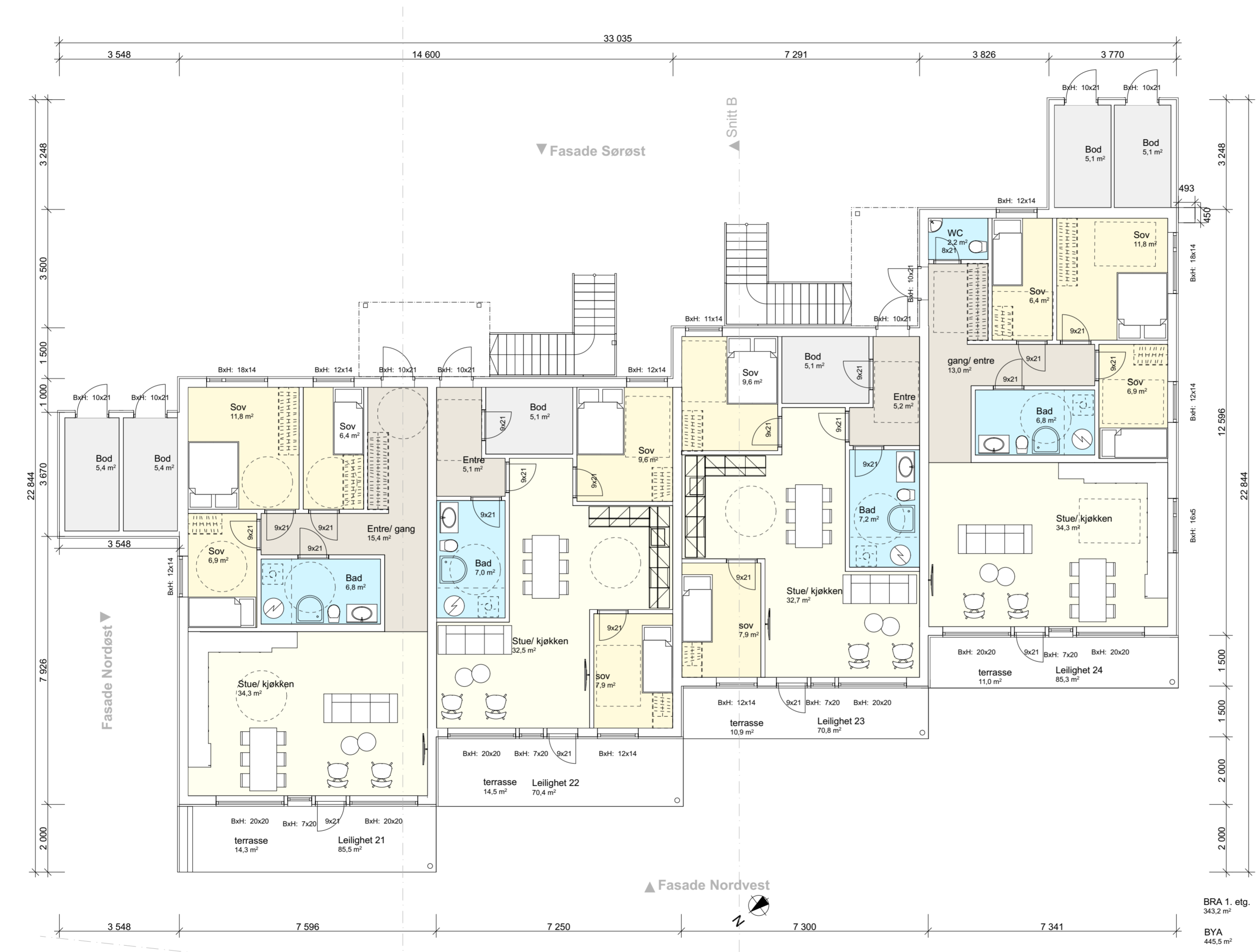
Sign
KFJ
21.12.2018

Kontroll
LAH
20.12.2018

Målestokk
1:100

Format
A1

IKHOLD TIL LØVER ER DENNE TEIENINGEN ARKOCONSULT AS SIN EIENDOM DENNE TEIENINGEN KAN VÆRE BRUKT, OFFENTLIGGJORT ELLER GÅ VIDERE TIL TREDJEPART UTEN VÅRT SKRIFTLIGE SAMTYKKE. ØVERTREDELSE AV DETTE KAN FØRE TIL SØKSÅL. ØST TEIENINGEN KAN PRINTES I FEL. SÅLA. IKKE TA MAL. DREKTE PÅ TEIENING. BRUK KLIP. OPPGITTE MÅL.



1:100 1. Etasje

Areal hus 1 + hus 2

BYA	851,1 m ²
BRA p-kjeller	819,7 m ²
BRA 1. etg.	742,0 m ²
BRA 1. etg. takoverbygg	41,6 m ²
BRA 2. etg.	636,1 m ²
BRA 2. etg. takoverbygg	98,0 m ²
BRA 3. etg.	636,1 m ²
BRA 3. etg. takoverbygg	98,0 m ²
BRA 4. etg.	337,7 m ²
BRA 4. etg. takoverbygg	92,8 m ²
BRA 4. etg. trapp/ heis	36,3 m ²
BRA totalt	3538,3 m²

Areal hus 3

BYA	445,5 m ²
BRA 1. etg.	343,2 m ²
BRA 1. etg. takoverbygg	53,5 m ²
BRA 2. etg.	319,5 m ²
BRA 2. etg. takoverbygg	26,0 m ²
BRA totalt	742,2 m²

Revisjoner

Rev	Beskrivelse	Dato	Sign

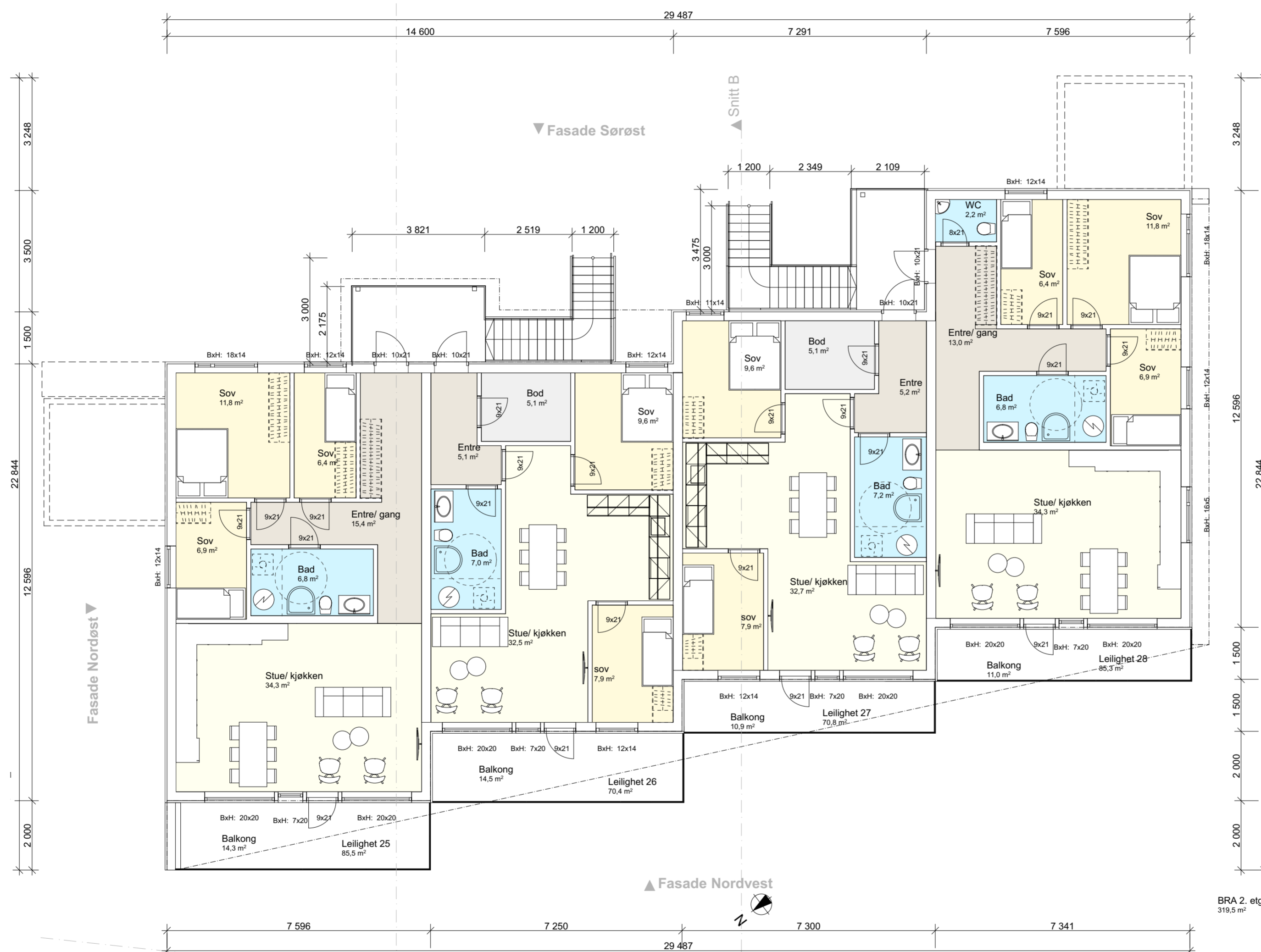
Fase
søknadstegninger

ARKOCONSULT AS, Postboks 103, 5291 Valestrandfossen
 Tel.: 56390003 - Fax.: 56191130 - Mob.: 93241511
 Mail: post@arkoconsult.no - Org.nr. 997 089 782 MVA

Titakhaver	Sign. KFJ
Hordaland Byggutvikling AS	Dato 21.12.2018
Prosjekt nye leilighetsbygg	Kontroll LAH
Gnr/ Bnr 137/109 og 144 Lindås Kommune	Dato 20.12.2018
Tegningsnr.: 94518069A20-6	Målestokk 1:100
Type tegning: HUS 3 - plan 1. etg	Format A2

I HENHOLD TIL LOVERK ER DENNE TEGNINGEN ARKOCONSULT AS SIN EIENDOM. DENNE TEGNINGEN KAN IKKE BLI BRUKT, OFFENTLIGGJORT ELLER GIS VIDERE TIL TREDJEPART UTEN VÅRT SKRIFTLIGE SAMTYKKE. OVERTREDELSE AV DETTE KAN FØRE TIL SØKSMÅL OSS! TEGNINGEN KAN PRINTES I FEIL SKALA, IKKE TA MÅL DIREKTE PÅ TEGNING. BRUK KUN OPPGITTE MÅL.

BRA 1. etg.
343,2 m²
BYA
445,5 m²



1:100 2. Etasje

Areal hus 1 + hus 2

BYA	851,1 m ²
BRA p-kjeller	819,7 m ²
BRA 1. etg.	742,0 m ²
BRA 1. etg. takoverbygg	41,6 m ²
BRA 2. etg.	636,1 m ²
BRA 2. etg. takoverbygg	98,0 m ²
BRA 3. etg.	636,1 m ²
BRA 3. etg. takoverbygg	98,0 m ²
BRA 4. etg.	337,7 m ²
BRA 4. etg. takoverbygg	92,8 m ²
BRA 4. etg. trapp/ heis	36,3 m ²
BRA totalt	3538,3 m²

Areal hus 3

BYA	445,5 m ²
BRA 1. etg.	343,2 m ²
BRA 1. etg. takoverbygg	53,5 m ²
BRA 2. etg.	319,5 m ²
BRA 2. etg. takoverbygg	26,0 m ²
BRA totalt	742,2 m²

Revisjoner

Rev	Beskrivelse	Dato	Sign

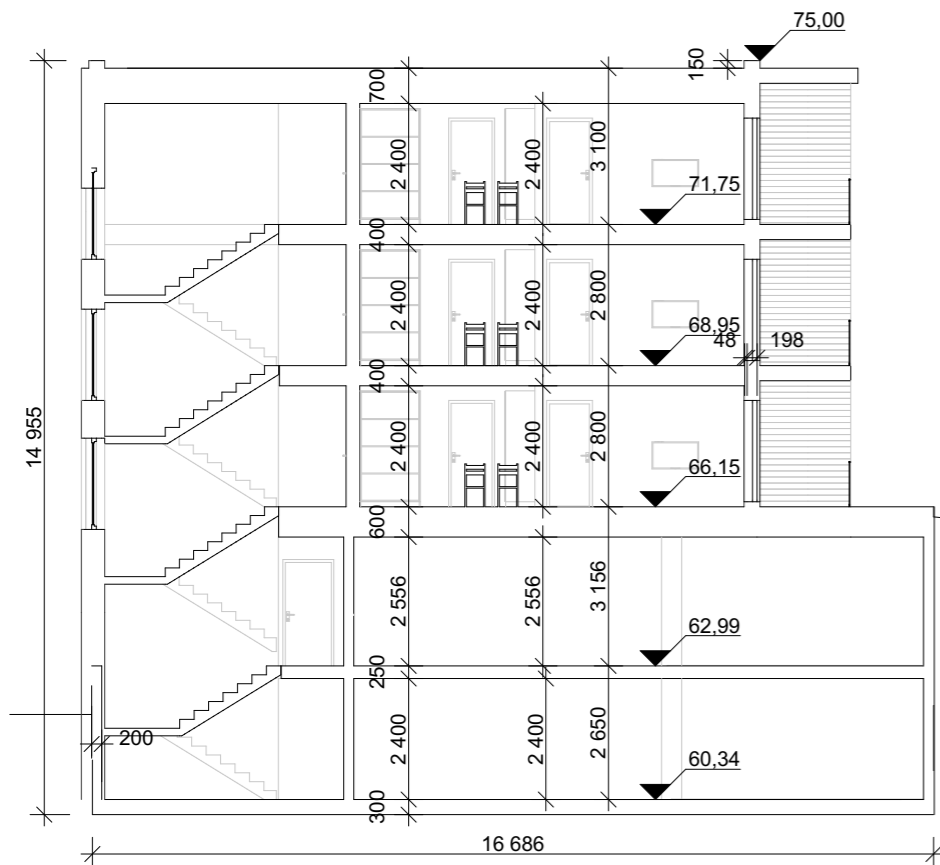
Fase søknadstegninger

arkoconsult
 ARKOCONSULT AS, Postboks 103, 5291 Valestrandfossen
 Tel.: 56390003 - Fax.: 56191130 - Mob.: 93241511
 Mail: post@arkoconsult.no - Org.nr. 997 089 782 MVA

Titakshaver Hordaland Byggutvikling AS	Sign. KFJ Dato 21.12.2018
Prosjekt nye leilighetsbygg	Kontroll LAH Dato 20.12.2018
Gnr/ Bnr 137/109 og 144 Lindås Kommune	Målestokk 1:100
Tegningsnr.: 94518069A20-7	Format A2
Type tegning: HUS 3 - plan 2. etg	

I HENHOLD TIL LO/VÆR ER DENNE TEGNINGEN ARKOCONSULT AS SIN EIENDOM. DENNE TEGNINGEN KAN IKKE BLI BRUKT, OFFENTLIGGJORT ELLER GIS VIDERE TIL TREDJEPART UTEN VÅRT SKRIFTLIGE SAMTYKKE. OVERTREDELSE AV DETTE KAN FØRE TIL SØKSMÅL OSS! TEGNINGEN KAN PRINTES I FEIL SKALA, IKKE TA MÅL DIREKTE PÅ TEGNING. BRUK KUN OPPGITTE MÅL.

Prosjektnr. 2018069	Dato opprettet 04.05.2018
Type tegning Snitt A og C	Revisjon nr. -



1:150 Snitt A

1:150 Snitt C

Revisjoner			
Rev	Beskrivelse	Dato	Sign

Fase
søknadstegninger

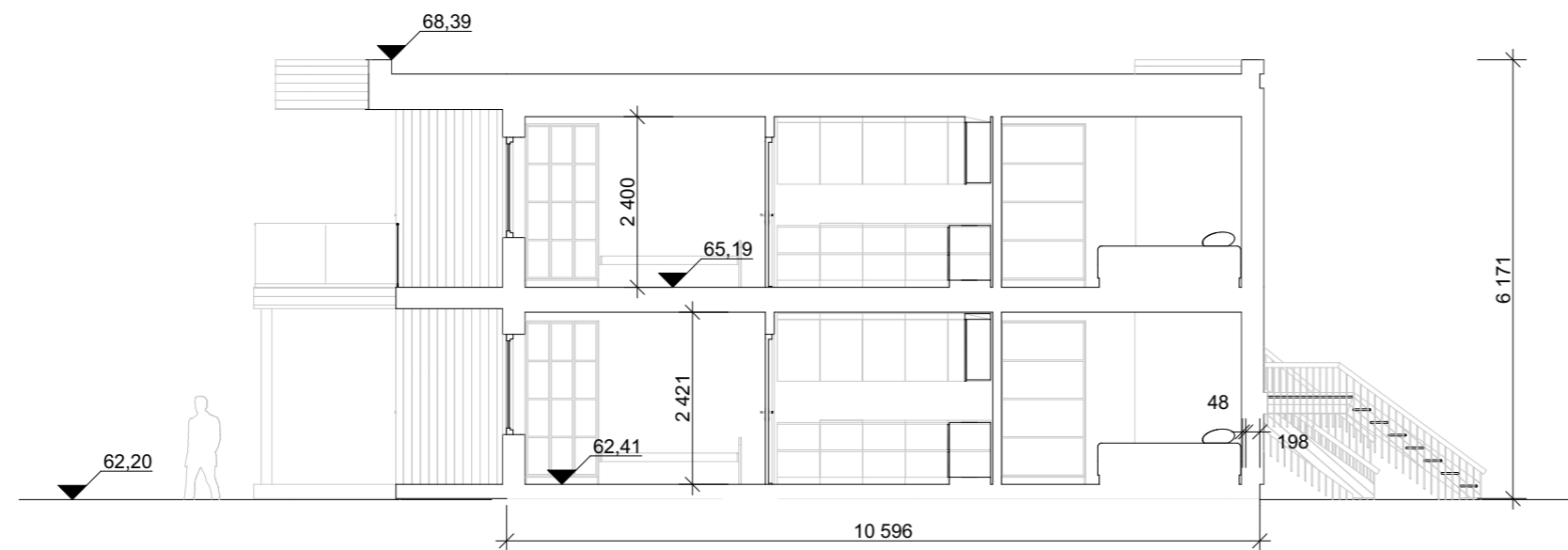


ARKOCONSULT AS, Postboks 103, 5291 Valestrandfossen
Tel.: 56390003 - Fax.: 56191130 - Mob.: 93241511
Mail: post@arkoconsult.no - Org.nr. 997 089 782 MVA

Tiltakshaver	Sign. KFJ
Hordaland Byggutvikling AS	Dato 21.12.2018
Prosjekt	Kontroll LAH
nye leilighetsbygg	Dato 20.12.2018
Gnr/ Bnr 137/109 og 144 Lindås Kommune	Målestokk 1:150
Tegningsnr.: 94518069A30-1	Format A3
Type tegning: Snitt A og C	

I HENHOLD TIL LOVVERK ER DENNE TEGNINGEN ARKOCONSULT AS SIN EIENDOM. DENNE TEGNINGEN KAN IKKE BLI BRUKT, OFFENTLIGGJORT ELLER GIS VIDERE TIL TREDJEPART UTEN VÅRT SKRIFTLIGE SAMTYKKE. OVERTREDELSE AV DETTE KAN FØRE TIL SØKSMÅL. OBS! TEGNINGEN KAN PRINTES I FEIL SKALA. IKKE TA MÅL DIREKTE PÅ TEGNING. BRUK KUN OPPGITTE MÅL.

Prosjektnr. 2018069	Dato opprettet 04.05.2018
Type tegning Snitt B	Revisjon nr. -



1:100 Snitt B

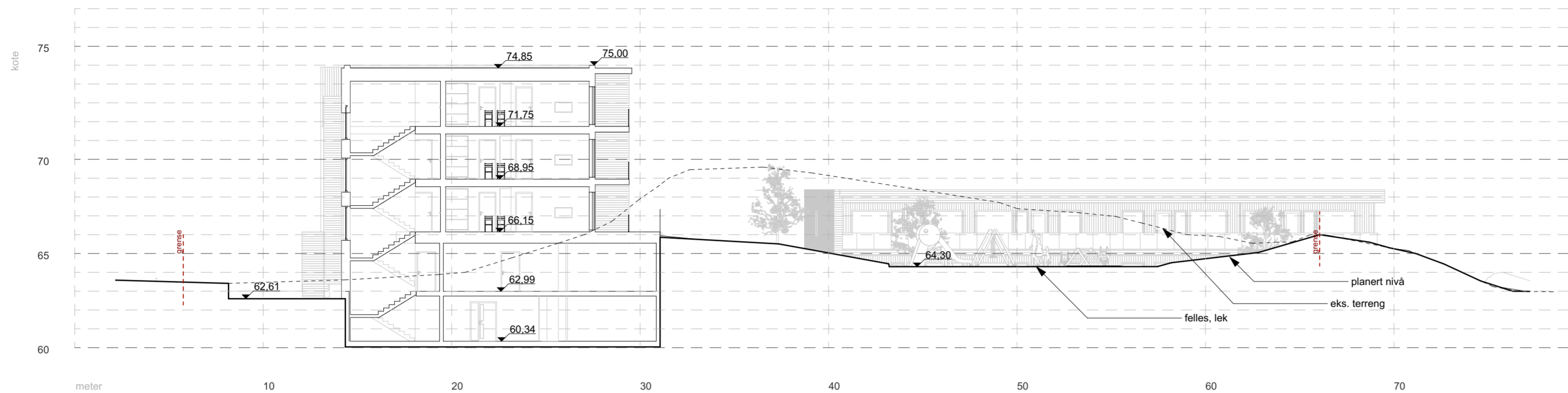
Revisjoner			
Rev	Beskrivelse	Dato	Sign

Fase
søknadstegninger


ARKOCONSULT AS, Postboks 103, 5291 Valestrandfossen
Tel.: 56390003 - Fax.: 56191130 - Mob.: 93241511
Mail: post@arkoconsult.no - Org.nr. 997 089 782 MVA

Tiltakshaver Hordaland Byggutvikling AS	Sign. KFJ Dato 21.12.2018
Prosjekt nye leilighetsbygg	Kontroll LAH Dato 20.12.2018
Gnr/ Bnr 137/109 og 144 Lindås Kommune	Målestokk 1:100
Tegningsnr.: 94518069A30-2	Format A3
Type tegning: Snitt B	

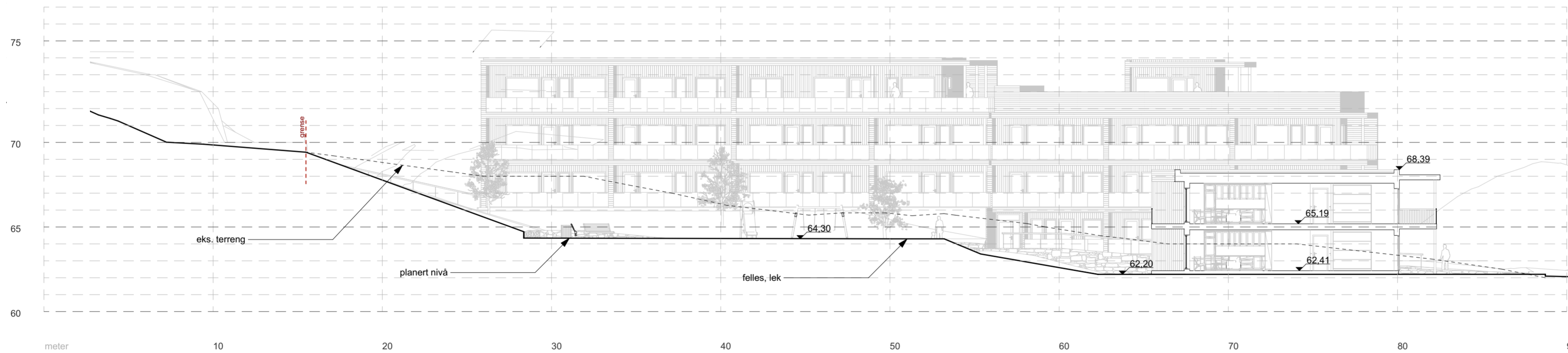
I HENHOLD TIL LOVVERK ER DENNE TEGNINGEN ARKOCONSULT AS SIN EIENDOM. DENNE TEGNINGEN KAN IKKE BLI BRUKT, OFFENTLIGGJORT ELLER GIS VIDERE TIL TREDJEPART UTEN VÅRT SKRIFTLIGE SAMTYKKE. OVERTREDELSE AV DETTE KAN FØRE TIL SØKSMÅL. OBS! TEGNINGEN KAN PRINTES I FEIL SKALA. IKKE TA MÅL DIREKTE PÅ TEGNING. BRUK KUN OPPGITTE MÅL.



1:200 Profil A

Areal hus 1 + hus 2

BYA	851,1 m ²
BRA p-kjeller	819,7 m ²
BRA 1. etg.	742,0 m ²
BRA 1. etg. takoverbygg	41,6 m ²
BRA 2. etg.	636,1 m ²
BRA 2. etg. takoverbygg	98,0 m ²
BRA 3. etg.	636,1 m ²
BRA 3. etg. takoverbygg	98,0 m ²
BRA 4. etg.	337,7 m ²
BRA 4. etg. takoverbygg	92,8 m ²
BRA 4. etg. trapp/ heis	36,3 m ²
BRA totalt	3538,3 m²



1:200 Profil B

Areal hus 3

BYA	445,5 m ²
BRA 1. etg.	343,2 m ²
BRA 1. etg. takoverbygg	53,5 m ²
BRA 2. etg.	319,5 m ²
BRA 2. etg. takoverbygg	26,0 m ²
BRA totalt	742,2 m²

Revisjoner

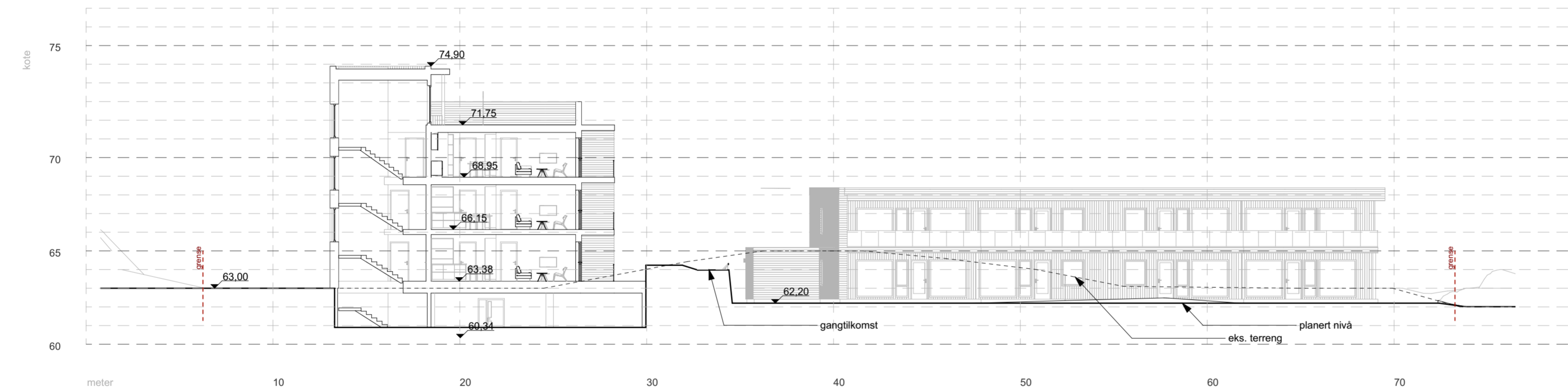
Rev	Beskrivelse	Dato	Sign

Fase
søknadstegninger

arkoconsult
 ARKOCONSULT AS, Postboks 103, 5291 Valestrandfossen
 Tel.: 56390003 - Fax.: 56191130 - Mob.: 93241511
 Mail: post@arkoconsult.no - Org.nr. 997 089 782 MVA

Tiltakshaver Hordaland Byggutvikling AS	Sign. KFJ Dato 21.12.2018
Prosjekt nye leilighetsbygg	Kontroll LAH Dato 20.12.2018
Gnr/ Bnr 137/109 og 144 Lindås Kommune	Målestokk 1:200
Tegningsnr.: 94518069A30-3	Format A2
Type tegning: Profil A og B	

I HENHOLD TIL LOVVERK ER DENNE TEGNINGEN ARKOCONSULT AS SIN EIENDOM. DENNE TEGNINGEN KAN IKKE BLI BRUKT, OFFENTLIGGJORT ELLER GIS VIDERE TIL TREDJEPART UTEN VÅRT SKRIFTLIGE SAMTYKKE. OVERTREDELSE AV DETTE KAN FØRE TIL SØKSMÅL. OGSÅ TEGNINGEN KAN PRINTES I FEIL SKALA, IKKE TA MÅL DIREKTE PÅ TEGNING. BRUK KUN OPPGITTE MÅL.



1:200 Profil C

Areal hus 1 + hus 2

BYA	851,1 m ²
BRA p-kjeller	819,7 m ²
BRA 1. etg.	742,0 m ²
BRA 1. etg. takoverbygg	41,6 m ²
BRA 2. etg.	636,1 m ²
BRA 2. etg. takoverbygg	98,0 m ²
BRA 3. etg.	636,1 m ²
BRA 3. etg. takoverbygg	98,0 m ²
BRA 4. etg.	337,7 m ²
BRA 4. etg. takoverbygg	92,8 m ²
BRA 4. etg. trapp/ heis	36,3 m ²
BRA totalt	3538,3 m²

Areal hus 3

BYA	445,5 m ²
BRA 1. etg.	343,2 m ²
BRA 1. etg. takoverbygg	53,5 m ²
BRA 2. etg.	319,5 m ²
BRA 2. etg. takoverbygg	26,0 m ²
BRA totalt	742,2 m²

Revisjoner

Rev	Beskrivelse	Dato	Sign

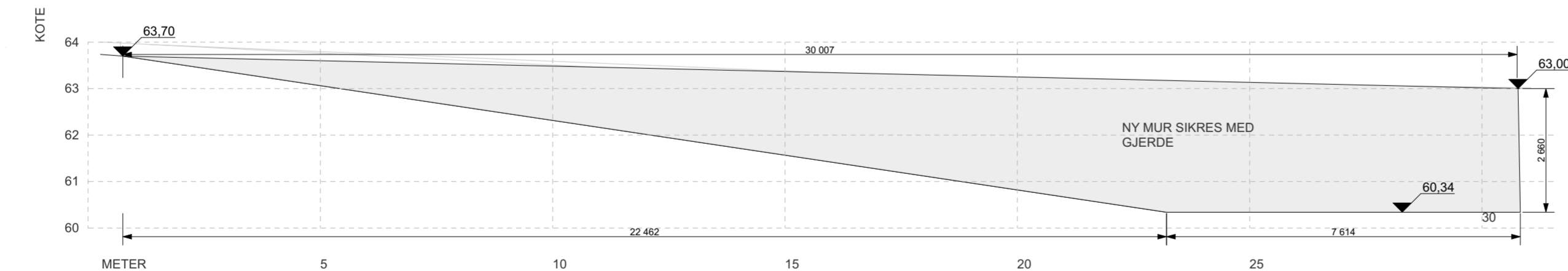
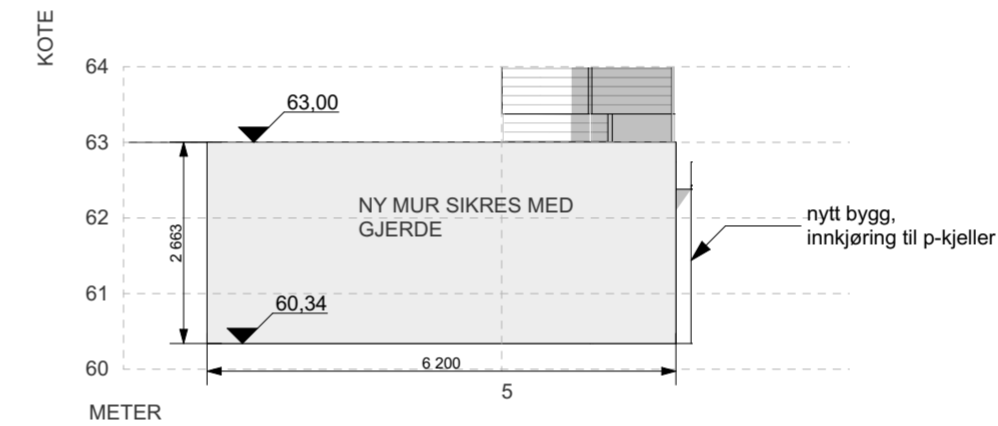
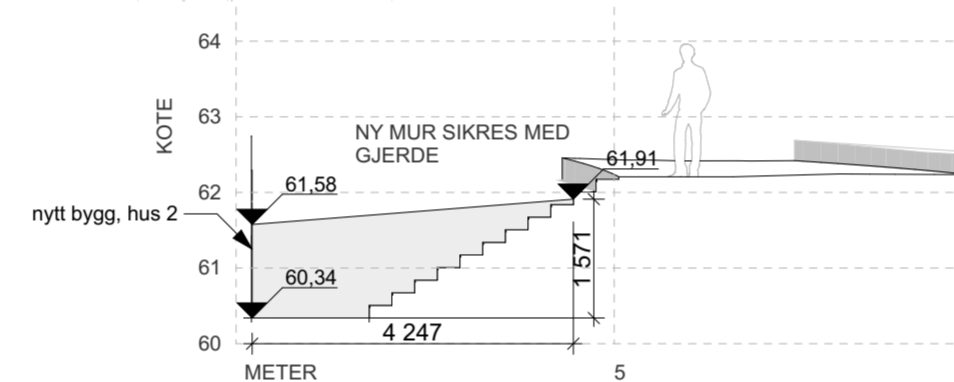
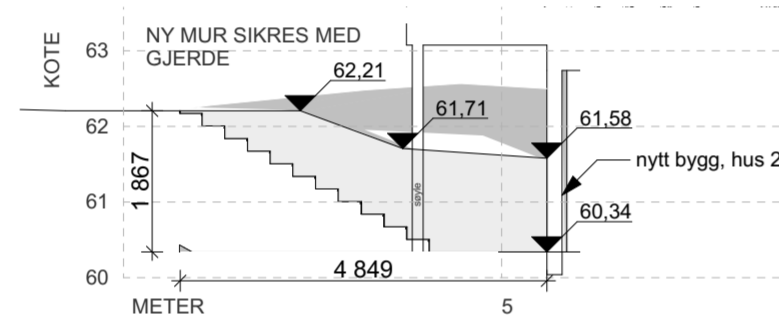
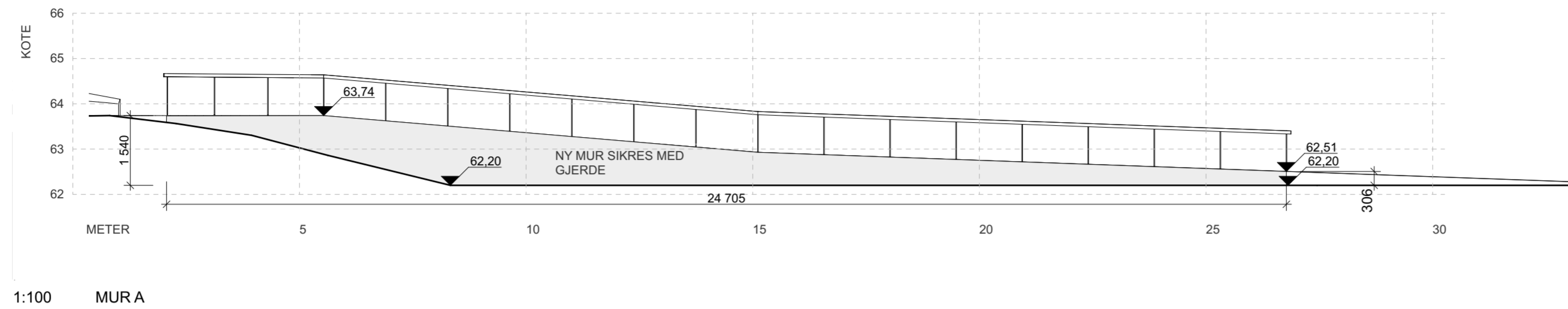
Fase søknadstegninger



ARKOCONSULT AS, Postboks 103, 5291 Valestrandfossen
Tel.: 56390003 - Fax.: 56191130 - Mob.: 93241511
Mail: post@arkoconsult.no - Org.nr. 997 089 782 MVA

Tiltakshaver Hordaland Byggutvikling AS	Sign. KFJ Dato 21.12.2018
Prosjekt nye leilighetsbygg	Kontroll LAH Dato 20.12.2018
Gnr/ Bnr 137/109 og 144 Lindås Kommune	Målestokk 1:200
Tegningsnr.: 94518069A30-4	Format A2
Type tegning: Profil C	

I HENHOLD TIL LOVVERK ER DENNE TEGNINGEN ARKOCONSULT AS SIN EIENDOM. DENNE TEGNINGEN KAN IKKE BLI BRUKT, OFFENTLIGGJORT ELLER GIS VIDERE TIL TREDJEPART UTEN VÅRT SKRIFTLIGE SAMTYKKE. OVERTREDELSE AV DETTE KAN FØRE TIL SØKSMÅL. OBS! TEGNINGEN KAN PRINTES I FEIL SKALA, IKKE TA MÅL DIREKTE PÅ TEGNING. BRUK KUN OPPGITTE MÅL.



Areal hus 1 + hus 2

BYA	851,1 m ²
BRA p-kjeller	819,7 m ²
BRA 1. etg.	742,0 m ²
BRA 1. etg. takoverbygg	41,6 m ²
BRA 2. etg.	636,1 m ²
BRA 2. etg. takoverbygg	98,0 m ²
BRA 3. etg.	636,1 m ²
BRA 3. etg. takoverbygg	98,0 m ²
BRA 4. etg.	337,7 m ²
BRA 4. etg. takoverbygg	92,8 m ²
BRA 4. etg. trapp/ heis	36,3 m ²
BRA totalt	3538,3 m²

Areal hus 3

BYA	445,5 m ²
BRA 1. etg.	343,2 m ²
BRA 1. etg. takoverbygg	53,5 m ²
BRA 2. etg.	319,5 m ²
BRA 2. etg. takoverbygg	26,0 m ²
BRA totalt	742,2 m²

Revisjoner

Rev	Beskrivelse	Dato	Sign

Fase

søknadstegninger

ARKOCONSULT AS, Postboks 103, 5291 Valestrandfossen
 Tel.: 56390003 - Fax.: 56191130 - Mob.: 93241511
 Mail: post@arkoconsult.no - Org.nr. 997 089 782 MVA

Titakshaver

**Hordaland
Byggutvikling AS**

Prosjekt
nye leilighetsbygg

Gnr/ Bnr 137/109 og 144
Lindås Kommune

Tegningsnr.:
94518069A30-5

Type tegning:
Murprofiler

Sign.
KFJ
Dato
21.12.2018

Kontroll
LAH
Dato
20.12.2018

Målestokk
1:100

Format
A2

I HENHOLD TIL LOVVERK ER DENNE TEGNINGEN ARKOCONSULT AS SIN EIENDOM. DENNE TEGNINGEN KAN IKKE BLI BRUKT, OFFENTLIGGJORT ELLER GIS VIDERE TIL TREDJEPART UTEN VÅRT SKRIFTLIGE SAMTYKKE. OVERTREDELSE AV DETTE KAN FØRE TIL SØKSMÅL. OSS: TEGNINGEN KAN PRINTES I FEIL SKALA. IKKE TA MÅL DIREKTE PÅ TEGNING. BRUK KUN OPPGITTE MÅL.