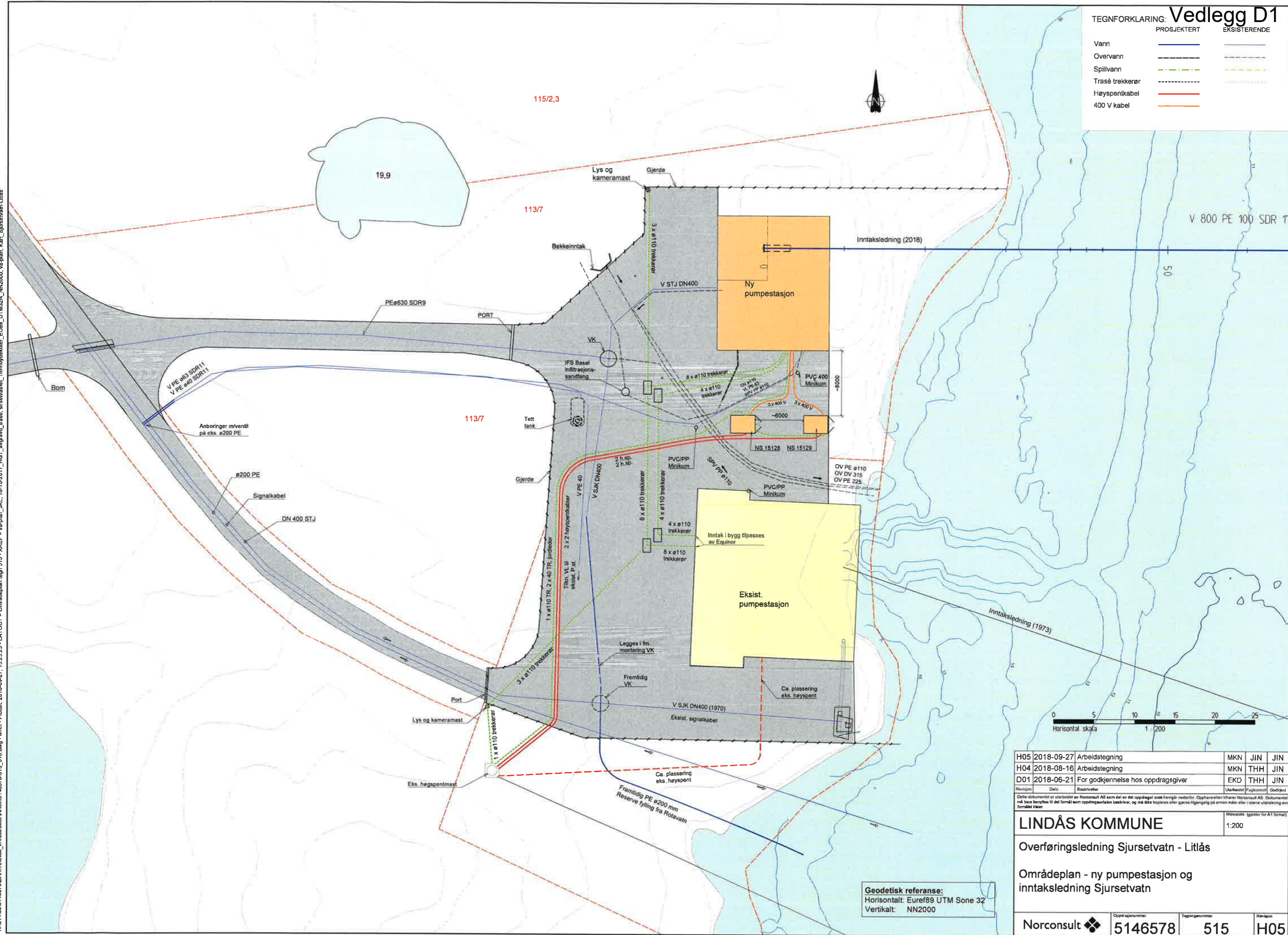


N:\514655146578\BDAKT\braksk\infrastruktur\braksk\15146578-515\_516.dwg - MKN - Plottet: 2018-09-27; 13:25:25 - LAYOUT = Områdeplan tegn 515 - XREF = va-plan\_ukl\_16-10-2017\_NGT\_avgravn\_braso\_arealvatnet\_1m-hoydekontor\_EUBg\_UTM32N\_NN2000\_va-plan\_Kart\_Sjurssetvatn-Litlas

**TEGNFORKLARING: Vedlegg D1**

	PROSJEKTERT	EKSISTERENDE
Vann		
Overvann		
Spillvann		
Trasè trekkerør		
Høyspenkabel		
400 V kabel		



H05	2018-09-27	Arbeidstegning	MKN	JIN	JIN
H04	2018-08-16	Arbeidstegning	MKN	THH	JIN
D01	2018-06-21	For godkjenning hos oppdragsgiver	EKD	THH	JIN
Revisjon			Dato	Beskrivelse	Utarbeidet

Dette dokumentet er utarbeidet av Norconsult AS som del av det oppdraget som framgår nedenfor. Opphavstiter tilhører Norconsult AS. Dokumentet må bare benyttes til det formål som oppdragsavtalen beskriver, og må ikke kopieres eller gjøres tilgjengelig på annen måte eller i større utstrekning enn formålet tillater.

**LINDÅS KOMMUNE**      Målestokk (gjelder for A1 format)  
1:200

**Overføringsledning Sjurssetvatn - Littås**

**Områdeplan - ny pumpestasjon og inntaksledning Sjurssetvatn**

**Geodetisk referanse:**  
 Horizontalt: Euref89 UTM Sone 32  
 Vertikalt: NN2000

	Oppdragsnummer	Tegningsnummer	Revisjon
	5146578	515	H05