

Dato: 02.11.18  
 Rev: 1 - 18.03.19

Tegning 3/10

Areal	
BYA	m <sup>2</sup>
BRA Kjellerplan (innv.)	m <sup>2</sup>
BRA Hovedplan (innv.)	m <sup>2</sup>
BRA Lofstplan (innv.)	m <sup>2</sup>
BRA Totalt (innv.)	m <sup>2</sup>
BTA (fasadeliv)	m <sup>2</sup>

Revisjoner			
Rev	Beskrivelse	Dato	Sign

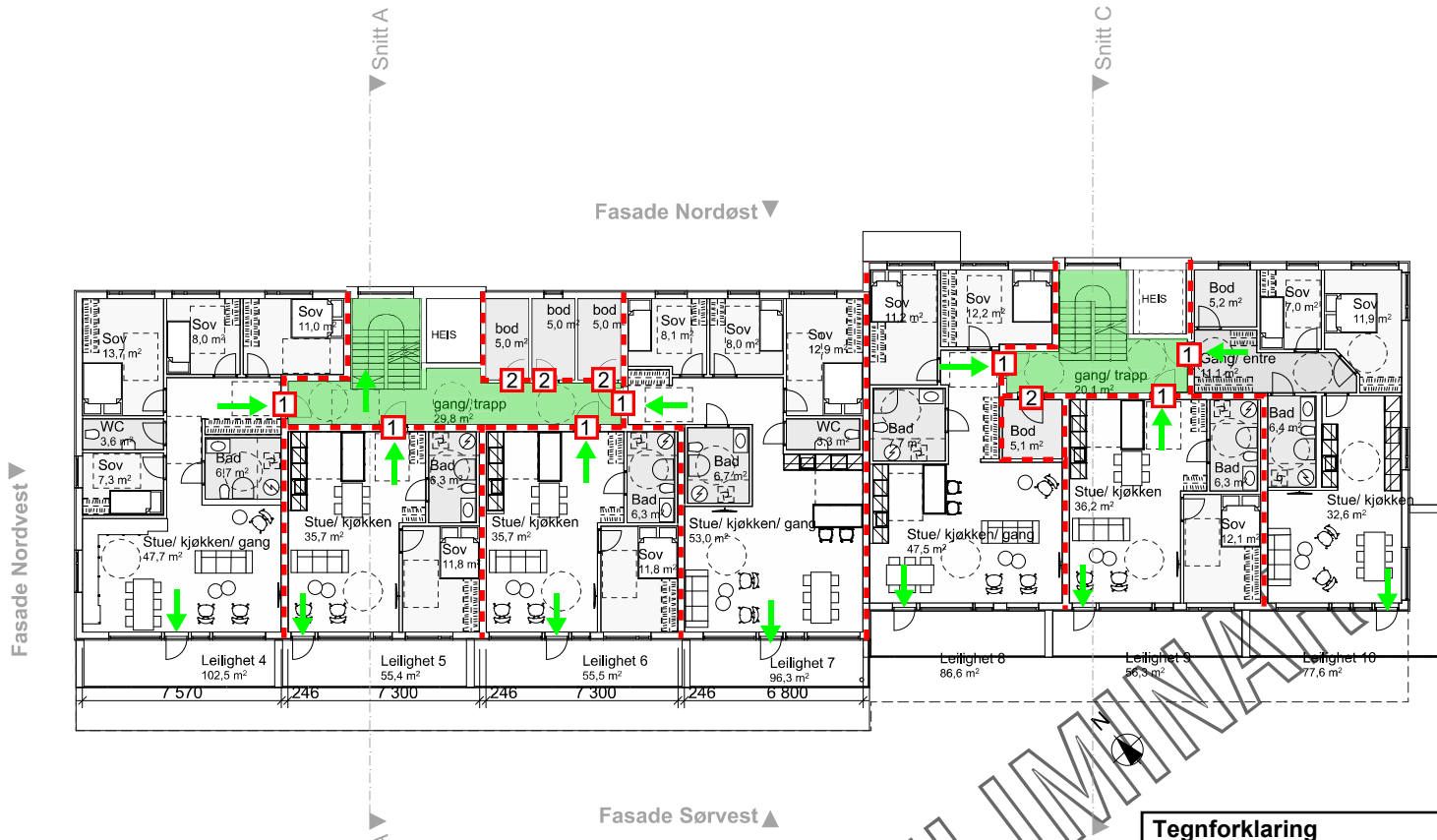
Fase  
**søknadstegninger**



ARKOCONSULT AS, Postboks 103, 5291 Valestrandfossen  
 Tel.: 56390003 - Fax.: 56191130 - Mob.: 93241511  
 Mail: post@arkoconsult.no - Org.nr. 997 089 782 MVA

Tilakshaver	Sign. KFJ
<b>Hordaland Byggetvikling AS</b>	Dato 29.08.2018
Prosjekt nye leilighetsbygg	Kontroll - Date -
Gnr/ Bnr 137/109 Lindås Kommune	Målestokk 1:200
Tegningsnr. <b>94518069A20-3</b>	Format A3
Type tegning: <b>Plan 2. Etasje</b>	

I HENHOLD TIL LOVVERK ER DENNE TEGNINGEN ARKOCONSULT AS SIN EIENDOM, DENNE TEGNINGEN KAN IKKE BLI BRUKT, OFFENTLIGGJORT ELLER GIS VIDERE TIL TREDJEPART UTEN VÅRT SKRIFTLIGE SAMTYKKE, OVERTREDELSE AV DETTE KAN FØRE TIL SØKSÅL, OBS! TEGNINGEN KAN PRINTES I FEIL SKALA, IKKE TA MÅL DIREKTE PÅ TEGNING, BRUK KUN OPPGITTE MÅL.



1:200 2. Etasje

PRELIMINÆR

**Tegnforklaring**

- Rømningsvei
- Rømningsvei
- EI 60 [B 60]
- Dør EI<sub>2</sub> 30-S<sub>a</sub> [B 30]
- Dør EI<sub>2</sub> 30-CS<sub>a</sub> [B 30 S]