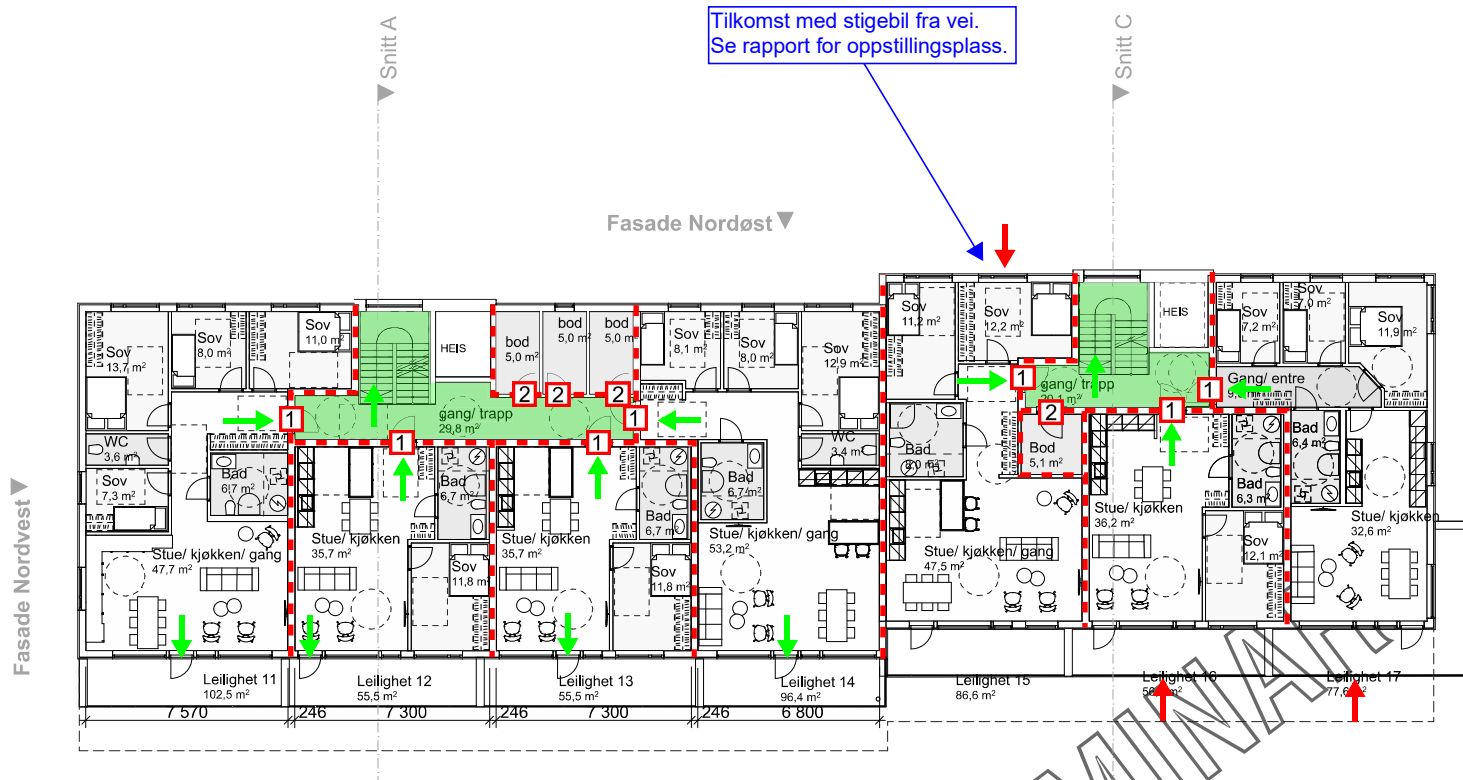


Dato: 02.11.18
 Rev: 1 - 18.03.19

Tegning 4/10



1:200 3. Etasje

PRELIMINÆR

| Tegnforklaring | |
|---|---|
| → | Tilkomstpunkt |
| → | Rømningsvei |
| | Rømningsvei |
| | EI 60 [B 60] |
| 1 | Dør EI ₂ 30-S _a [B 30] |
| 2 | Dør EI ₂ 30-CS _a [B 30 S] |

| Areal | |
|-------------------------|----------------|
| BYA | m ² |
| BRA Kjellerplan (innv.) | m ² |
| BRA Hovedplan (innv.) | m ² |
| BRA Lofstplan (innv.) | m ² |
| BRA Totalt (innv.) | m ² |
| BTA (fasadeliv) | m ² |

| Revisjoner | | | |
|------------|-------------|------|------|
| Rev | Beskrivelse | Dato | Sign |
| | | | |
| | | | |
| | | | |

Fase
søknadstegninger

arkoconsult

ARKOCONSULT AS, Postboks 103, 5291 Valestrandfossen
 Tel.: 56390003 - Fax.: 56191130 - Mob.: 93241511
 Mail: post@arkoconsult.no - Org.nr. 997 089 782 MVA

| | |
|--|----------------------------|
| Tilakshaver | Sign. KFJ |
| Hordaland Byggtutvikling AS | Dato 29.08.2018 |
| Prosjekt nye leilighetsbygg | Kontroll - Date - |
| Gnr/ Bnr 137/109 Lindås Kommune | Målestokk 1:200 |
| Tegningsnr. 94518069A20-4 | Format A3 |
| Type tegning: plan 3. etg. | |

I HENHOLD TIL LOVVERK ER DENNE TEGNINGEN ARKOCONSULT AS SIN EIENDOM, DENNE TEGNINGEN KAN IKKE BLI BRUKT, OFFENTLIGGJORT ELLER GIS VIDERE TIL TREDJEPART UTEN VÅRT SKRIFTLIGE SAMTYKKE, OVERTREDELSE AV DETTE KAN FØRE TIL SØKSMÅL, OBS! TEGNINGEN KAN PRINTES I FEIL SKALA, IKKE TA MÅL DIREKTE PÅ TEGNING, BRUK KUN OPPGITTE MÅL.