



**SAMARBEID
MELLOM SKOLE
OG ARBEIDSLIV
I UTDANNING
OG OPPLÆRING**



Grete Rusten, Kari Elida Eriksen og Gro Marit Grimsrud

ET VIKTIG VERKTØY FOR REGIONAL FREMTIDSRETTET OMSTILLING

Kompetanseregioner

Kompetanseregion Nord

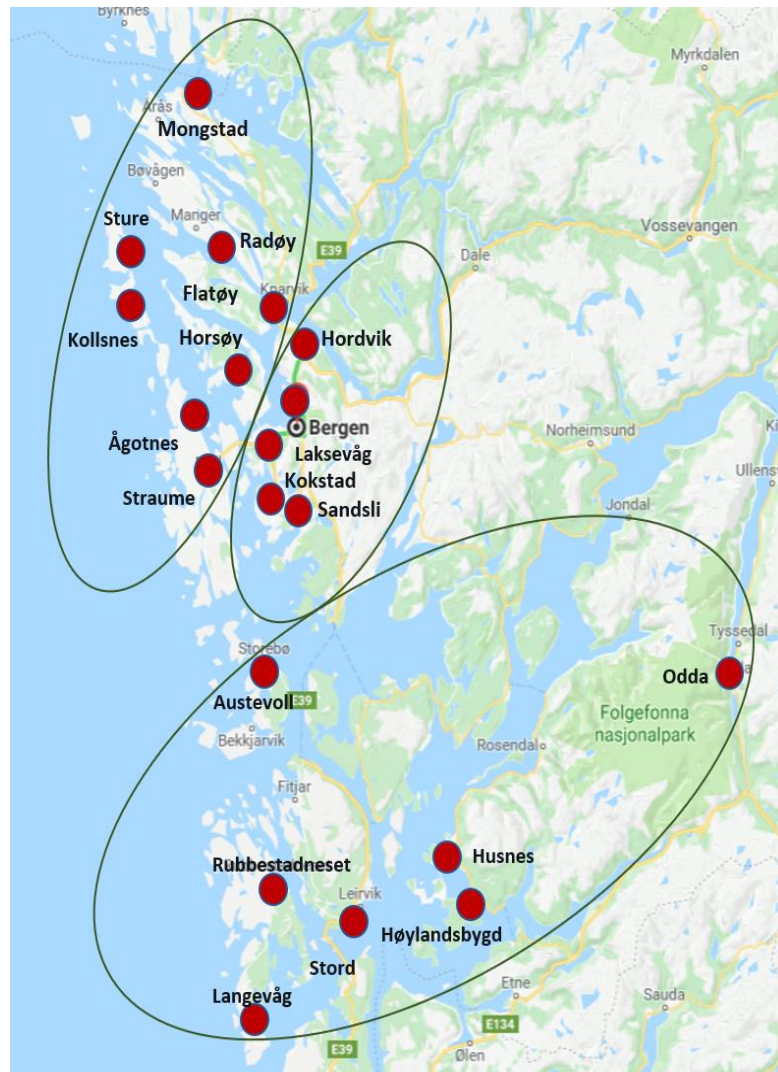
- Havbasert logistikk, systemer og tjenester
- Landbasert prosess, systemer og tjenester

Kompetanseregion Bergen

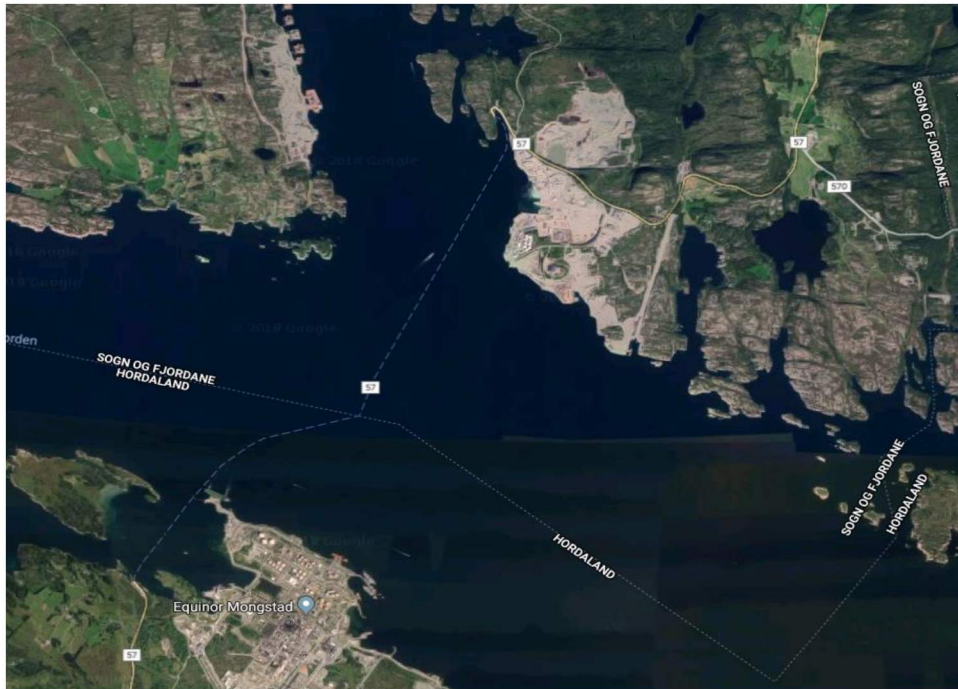
- Muliggjørende teknologier
- Industriell ingeniørkompetanse
- Operasjonell kompetanse (i hele livssyklus av en installasjon)

Kompetanseregion sør

- Megaprojekt gjennomføring
- Havbaserte elektro og automasjon systemer og tjenester



FENSFJORDBASSENGET ER NORGES STØRSTE INDUSTRIOMRÅDE



Alger – Slam/veske gjenvinning – Plattformgjenvinning – Havvind - Riggvedlikehold

HVA GJØR VI ?

Strilen Nyheiter Kultur Sport Mein

NYHEITER



Berre to av åtte kommunar registrerte folkevekst

Alver kommune held fram med å sakka etter naboane - E39 er eit hinder for oss



1/2 Vegen til Nordhordland er for dårleg og har for mykje trafikk. Det trur Lindås-ordførar Astrid Aarhus Byrknes er ein hovudgrunn til at Alver kommune sakkar etter i kampen om innbyggjarane rundt Bergen. Foto: Yngve Garen Svardal

Av Yngve Garen Svardal

25. februar 2019, kl. 21:00

Medan dei andre storkommunane rundt Bergen framleis har stor folkevekst, heng Alver kommune langt etter.

Vi har alle opplevd kontinuerlig vekst – det er den eneste erfaringen vi har!

SAMSPILL – tuftet på langsiktige relasjoner

GRUNNLAG

- Kollektiv erkjennelse - viktig for arbeidsliv og lokalsamfunn
- Lange tradisjoner innenfor fagopplæring - fellesprosjekter
- Tilgang på arbeidskraft

SENTRALE STØTTEFUNKSJONER

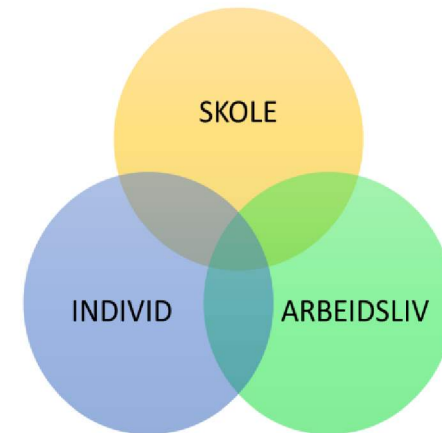
- Opplæringskontoret for Nordhordland og Nordhordland Næringslag
 - Rådgivning
 - Prosjektutvikling
 - Støtteapparat

STYRKER

- Næringsmessig forankring
- Engasjement
- Samarbeid på tvers av bransjer og institusjoner

SVAKHETER

- «Utålmodig kapital» når nye fagtilbud skal lanseres
- Manglende deltakelse fra mindre virksomheter
- Fremtidens arbeidsliv



BYGGFAG

BETYDELIG ØKNING I ETTERSPOØRSEL ETTER ARBEIDSKRAFT

- Økende investeringstakt
- Mindre konkurranse fra utenlands arbeidskraft (velferdsøkning i aktuelle land)
- Endringer i vær (drenering, grunnstruktur) – nye krav
- Teknologi



ELEKTROFAG

ET FREMTIDSFAG

- Laver søkertall - et paradoks
- Mindre klasser – et paradoks
- Nedgangskonjunktur – rammet NH hardt
- Læreplasser – utfordring
- Etterspørsel utover tradisjonelle elektrobedrifter – flere må på banen
 - Industri
 - Kraftforsyning
 - Maritim/marin sektor
 - Skipsfart



HELSEFAG

BETYDELIG ØKNING I ETTERSPOØRSEL ETTER ARBEIDSKRAFT

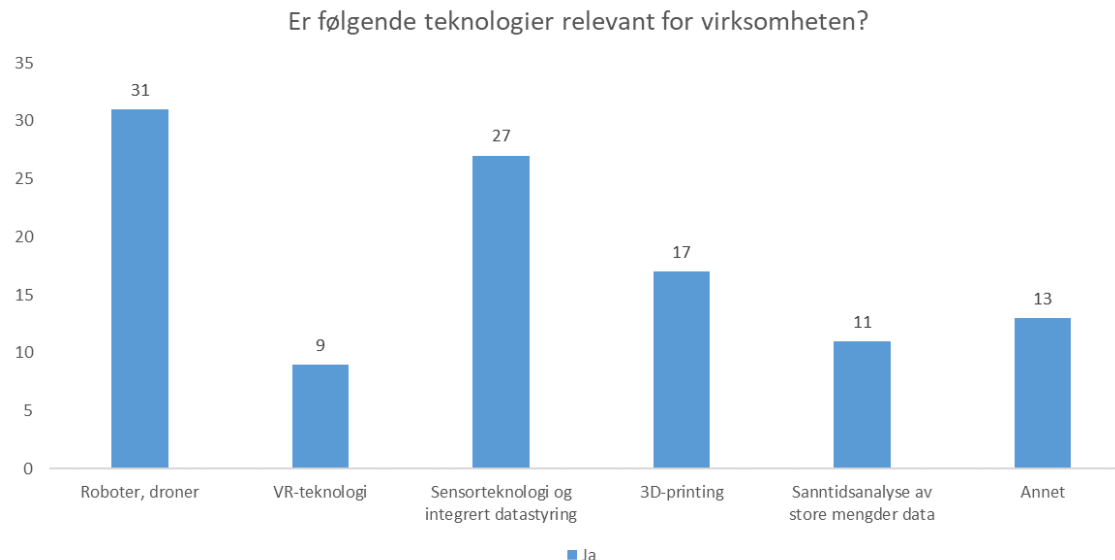
- Sterk vekst i de eldste aldersgrupper
- Aldersprofil i bransjen – stor avgang fremover
- For små klasser – underdekning
- Flere bør ta fagbrev
- Flere heltidsstillinger (rekruttering)



DIGITALISERING OG AUTOMATISERING

GJØR SITT INNTOG PÅ TVERS AV YRKESGRUPPER/BRANSJER

- Vi vil profitere sterkt på å være tidlig ute
- Videreutvikle eksisterende næringsliv – konkurransekraft
- Rekruttering – nye utdanningstilbud lokalt



NYE SAMFUNNSSYSTEMER OG MARKEDER

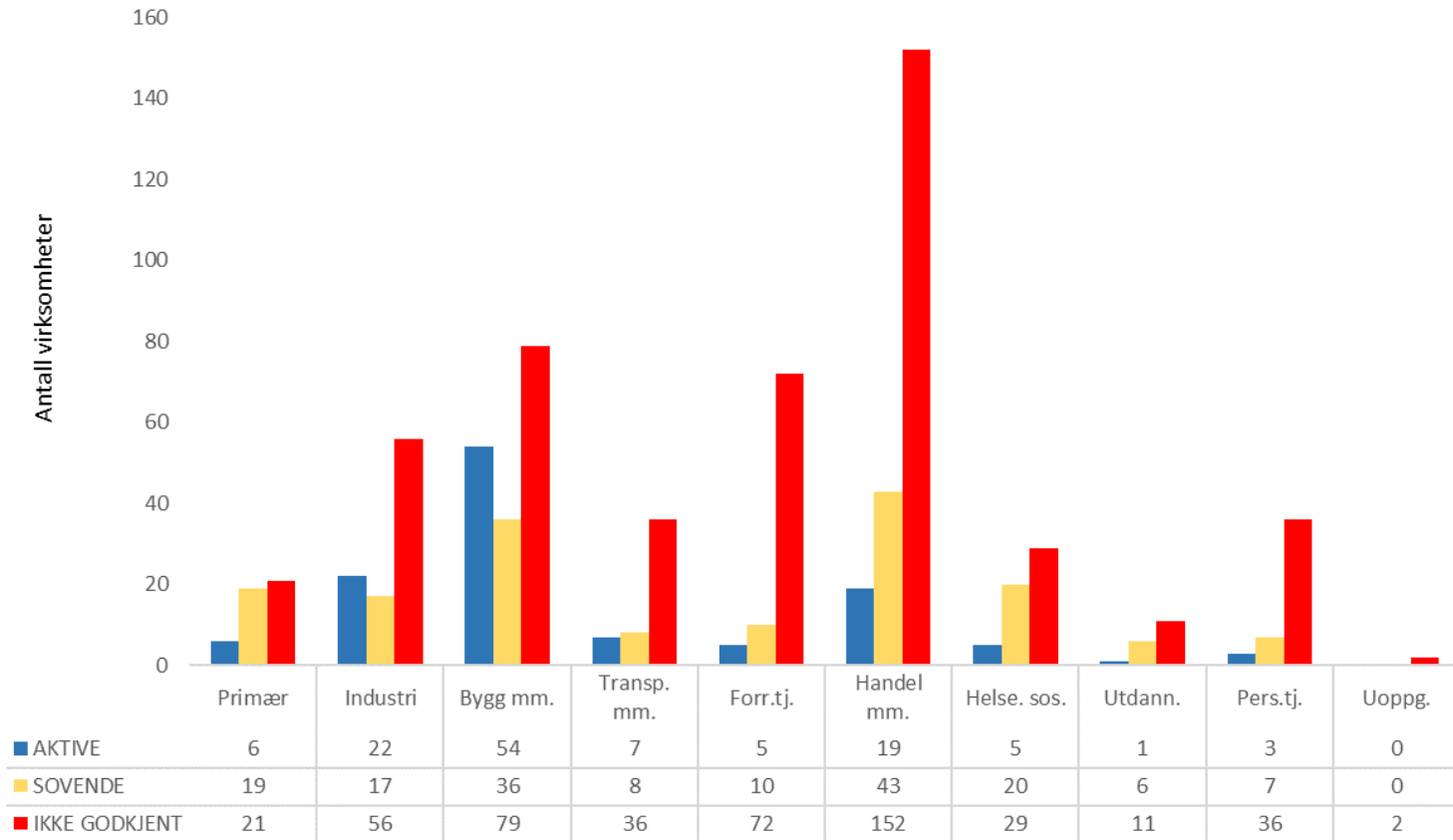
BEHOV FOR Å PAKKE FAGENE PÅ NYE MÅTER

- Kombinerte prosjekter (engelsk, energi og matematikk)
- Ytterligere intensivering av samarbeid næringsliv skole
- Både studiespesialiserende og fagopplæring inn i samarbeidet



LÆRLINGER

Aktive, sovende og ikke godkjente lærebedrifter etter næring



SUPPLERENDE OPPLÆRINGSARENAER

SAMMENSATTE TEMAER – TUNGE INVESTERINGER (TEKNOLOGI)

- Behov for mer og tidlig praksis
- Tilbud også til dem med svake forutsetninger for et lærlingeløp
- Nye arenaer
 - Utplasseringsordning (igangsatt)
 - Prosjektsamarbeid (iverksatt på Osterøy)
 - Opplæringscenter Mongstad ? (også etterutdanning) - mindre virksomheter/tidlig introduksjon (også ungdomsskole)
- Langsiktig finansiering!
- Raskt tempo – store svingninger
- Kort vei hjem – skole er viktig
- Nye utdanninger/utdanningsarenaer – robustgjøring