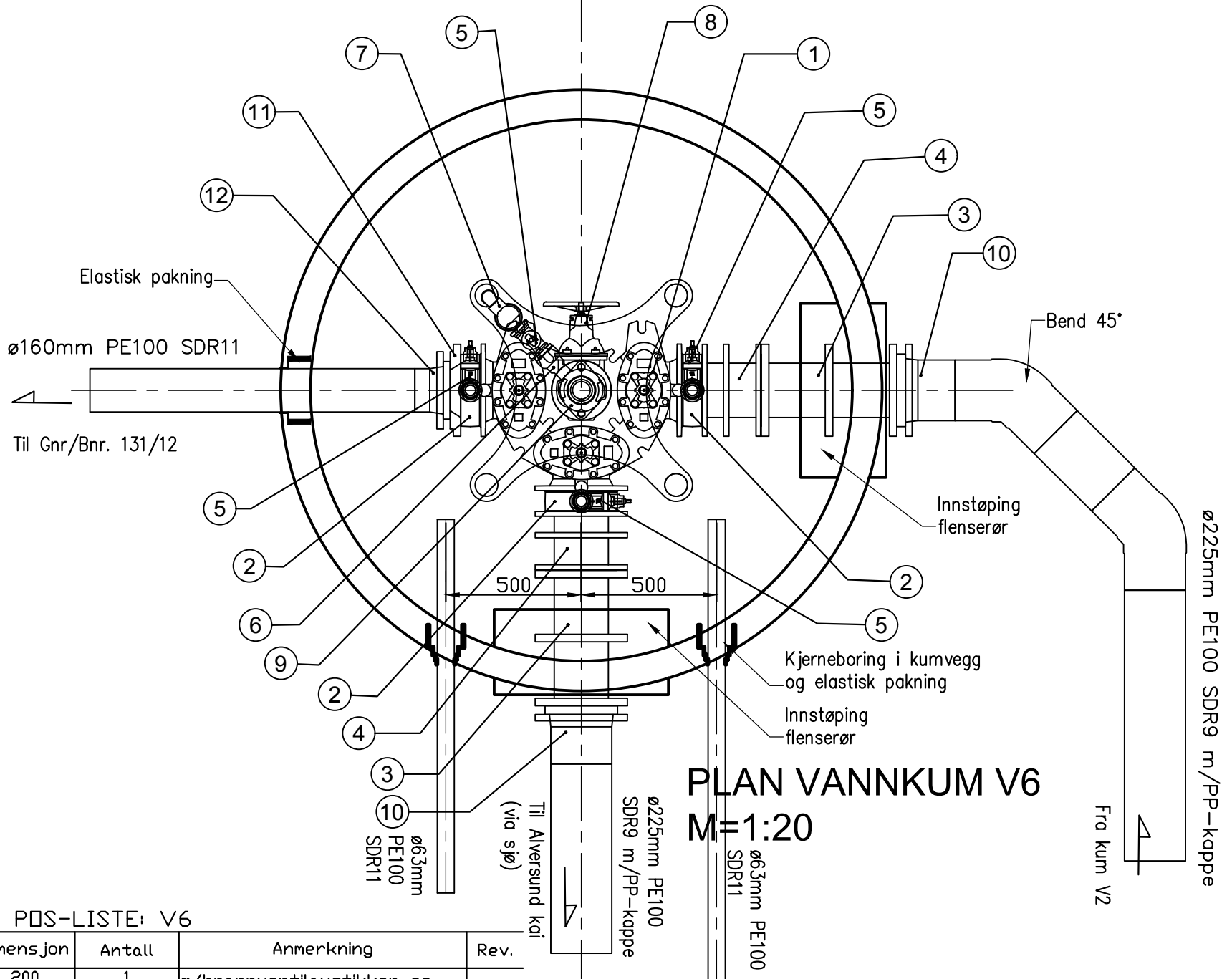


Prefabrikkert forankringskonsoll
ihht. VA-miljøblad nr. 112

SNITT VANNKUM V6

M=1:20



PLAN VANNKUM V6

M=1:20

PDS-LISTE: V6

Pos	Beskrivelse	Dimensjon	Antall	Anmerkning	Rev.
1	Ventil T-rør	200	1	m/brannventilavstikker og nøkkeltopp	
2	Mellomring med Esco Lock	200	3		A
3	Flenserør med murkrage	200	2		
4	Innbyggingsstykker (PZ/F3) PN10 og PN16	200	2		
5	Serviceventil	50	4	m/plugg (3 stk)	A
6	Mellomring med Esco Lock	100	1		
7	Lufteventil	50_(2*)	1	m/90° bend/albu	
8	Sluseventil	100	1	m/ratt	
9	Brannventil, standard type	100	1	m/sikring og beskyttelseshette	
10	PE krage for sveis	225	2	m/galvanisert løsfleis	
11	Reduksjonsflens etter EN545	200/150	1		A
12	PE krage for spellsveis	160	1	m/galvanisert løsfleis	A

ARBEIDSTEGNING

B	07.06.19	THF	Stikkledning til gnr/bnr. 131/12.
A	02.05.19	THF	Private vannledninger (2xø63+160mm) ut av kum.
Rev.	Dato	Sign.	Revisjonen gjelder
Oppdragsgiver			
LINDAS KOMMUNE-TEKNISK DRIFT			
Prosjekt			Tegn. Kontr. Godkj.
VANNLEDNING KROSSLIA-REMME.			THF ANH THF
Plan og snitt vannkum V6.			Dato: 11.01.19
			Målestokk: 1:20 A3
haugen VVA			Prosjektnr. 0315
Kanalveien 5 5068 Bergen Tlf. 55 59 82 60 e-post: post@haugenvva.no			Tegningsnr. GH25
			Rev. B