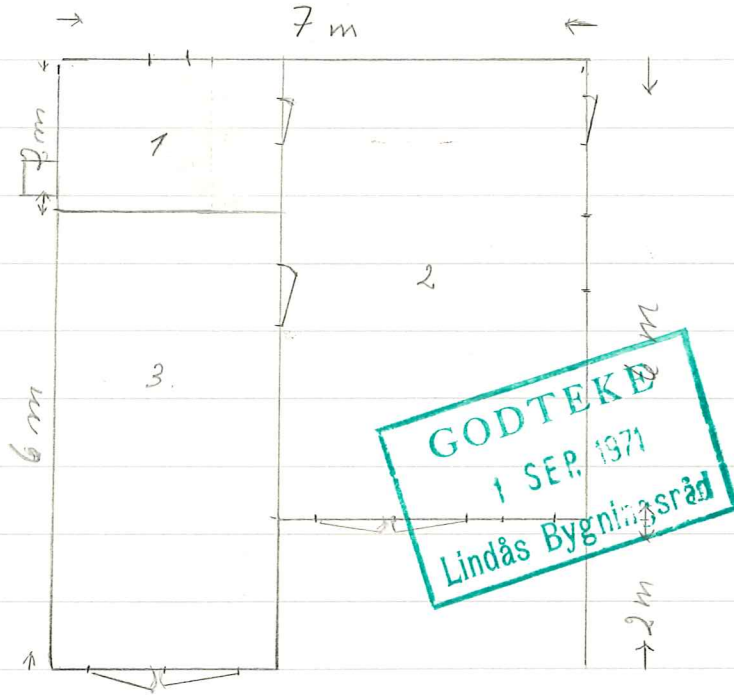


Planlösning.

LINDÅS KOMMUNE
KOMMUNE-
INGENJÖRSKONTORET N

00001 20.7.71

Arkiv nr. 109-1



Planlösning:

Room nr 1: Arbetsrum för gammalbåting m.m. 6 m²

Room nr 2: Råskapsrum med plats för motorbåt i vinteropplag. 24 m²

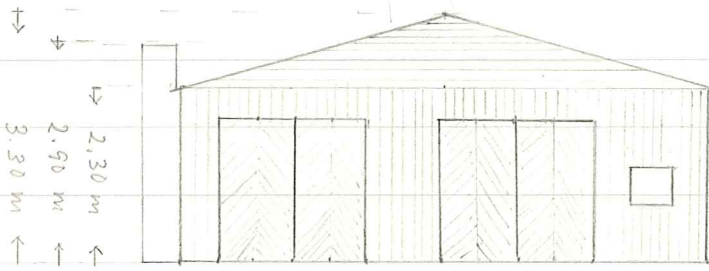
Room nr 3: Båthus med plats för 2 mindre båtar. 18 m²

Fasade,

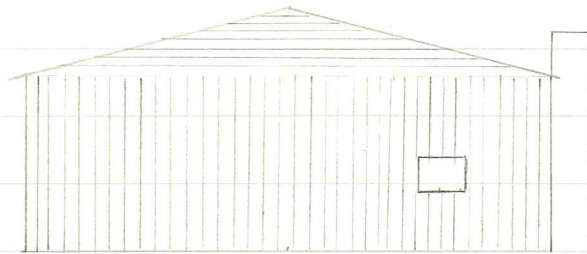
LINDAS KOMMUNE
KOMMUNE-
INGENIÖRKONTORET
00881 20.7.71

Arkiv nr. 109-4

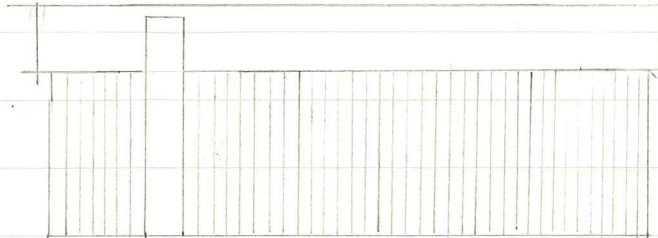
Fasade mot:



NV (Sjö)



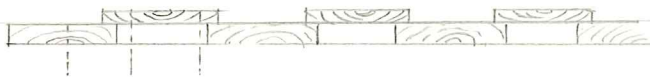
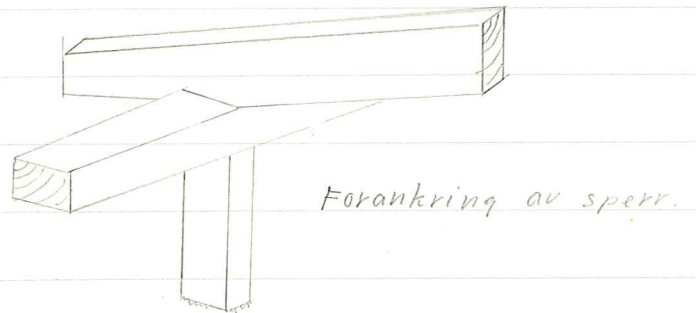
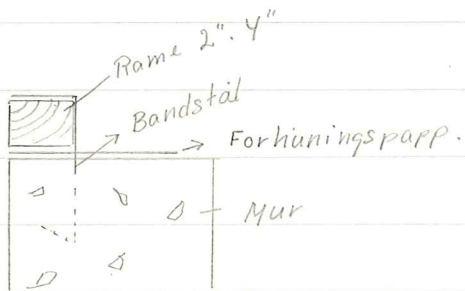
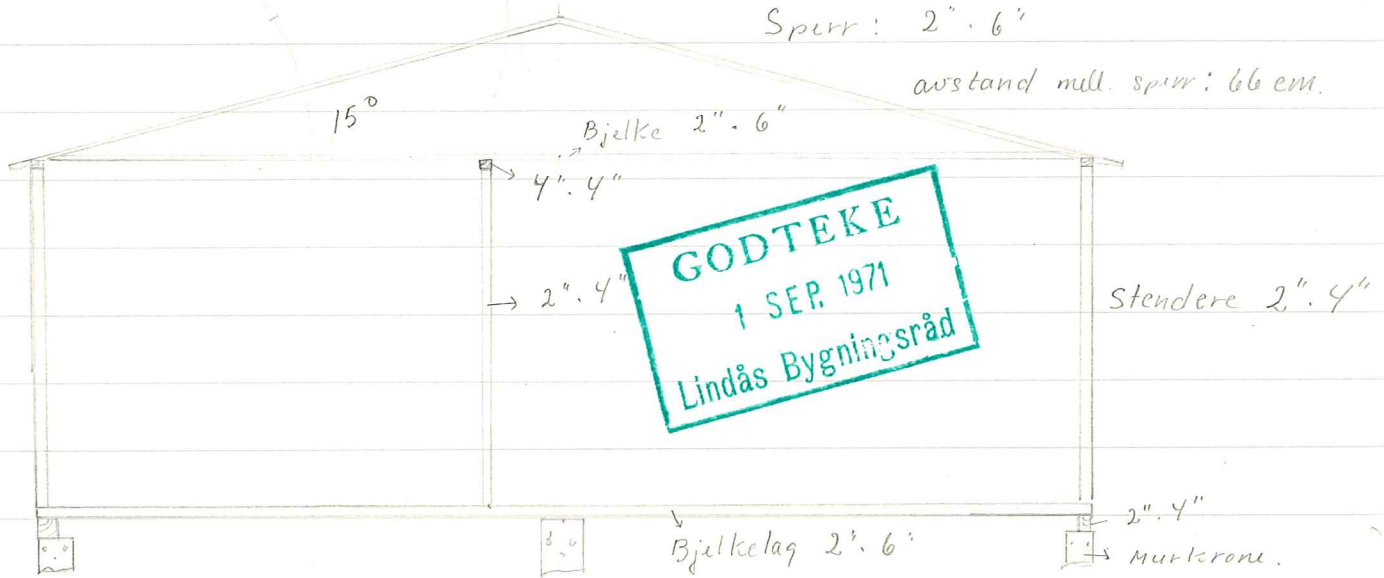
SO



NO

Detaljteikning.

Arkiv nr. 119-4



Ytterkledning:

Stående kledning

vanlig timmermannspanel



Imonet: liggjande kledning

vestlandspanel.