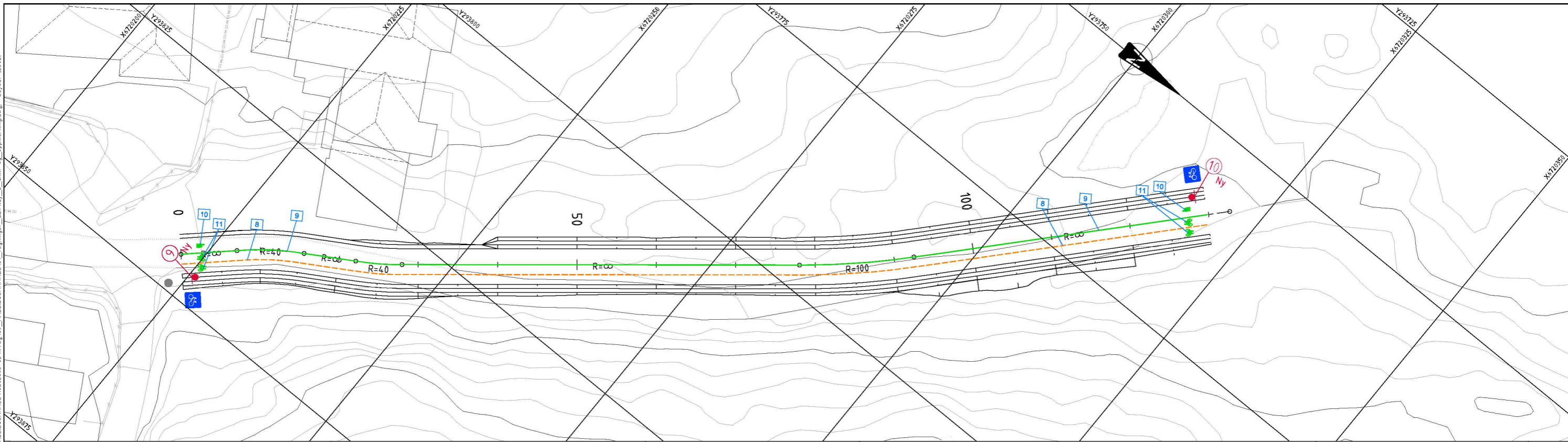


SKILT											OPPMERKING																										
POS. NR.	SKILT - TEGN	SKILTNR.	STØRR-ELSE	FOLIE-KLASSE	PLATE		OPPSETT		HØYDE	VEDTAK	MERKNAD	POS. NR.	SKILT - TEGN	SKILTNR.	STØRR-ELSE	FOLIE-KLASSE	PLATE		OPPSETT		HØYDE	VEDTAK	MERKNAD	POS	LINJETYPE	NR.	SYMBOL			MÅL I METER			FARGE	MATERIAL TYPE	MENGDE	VEDTAK	MERKNAD
					ANTALL	TYPE	ANTALL	TYPE									ANTALL	TYPE	ANTALL	TYPE							A	B	A	A	B	C					
9 10		520	400x400	1	2-NY		2-NY	2	2000 u/H															8	Varsellinje, sykkel	1002		0,75	0,25	0,1	Gul	*	130 m				
																								9	Enkel sperrelinje	1004				0,1	Hvit	*	130 m				
																								10	Gangsymbol	1037					Hvit	*	2 stk.	Symbolhøyde 1,0 m			
																								11	Sykkelsymbol	1039					Hvit	*	4 stk.	Symbolhøyde 1,0 m			

• Termoplast, tykkelse 3mm. Avstrøs m/glassperler ca. 0,3 kg/m<sup>2</sup>

<b>STØRRELSE TEKST</b> US - Understørrelse LS - Liten størrelse MS - Medium størrelse SS - Stor størrelse OS - Overstørrelse	<b>TYPE SKILTPLATE</b> FULLGR - Fullgrafisk skilt BLDPKT - Bildpunkt skilt MEKVAR - Mekanisk variabel skilt Z-POS - 2-posisjons skilt KLAPP - Klappskilt TOSIDIG - Budskap på begge sider	<b>ANTALL PLATER/OPPSETT</b> NY - ny plate/nytt oppsett FJ - eksisterende plate/oppsett fjernes FL - eksisterende plate/oppsett flyttes EKS - eksisterende plate/oppsett	<b>HØYDE UNDER SKILT</b> u/H - avstand fra kjørebane til underkant hovedskilt u/S - avstand fra gangareal til underkant av nederste skilt, uavhengig av om dette er hovedskilt eller underskilt
<b>FOLIEKLASSE</b> Type 1: Engineer Grade (EG), Type 2: High Intensive Grade (HI), Type 3: Diamond Grade (DG)	<b>TYPE OPPSETT</b> 1. Dagens stolpe 2. Stolpe 60mm, med fundament 3. Stolpe 89mm, med fundament 4. NE - godkjent mast og fundament 5. Monteres på	<b>MERKNAD</b> Oppsetting av trafikkskilt skal gjøres i henhold til håndbok V320 (2009). Før arbeidene settes i gang må gammel vegmerking som kan virke misvisende fjernes.	



<b>Tegnforklaring skilt</b> Posisjonsangivelse Skiltoppsett på stolpe/mast Tosidig skilt på stolpe/mast Fargekode for symbol: Ny (Rød) Eksisterende (Svart)	<b>Tegnforklaring oppmerking</b> Posisjonsangivelse (10) Gul oppmerking Hvit oppmerking	Prosjekteringsgruppen: ANK: HLM ARKITEKTUR AS HUB ARKITEKTER AS LARK: SMEDSVIG LANDSINNSARKITEKTER RIB: MULTICONSULT RIE: MULTICONSULT RIVA: MULTICONSULT RIVeg: MULTICONSULT	TELEFON: +47 55 55 04 00 +47 56 21 04 70 +47 56 62 37 00	LOKALISERINGSFIGUR:	Fase: Teknisk plan Arbeidsgiver: LINDÅS KOMMUNE Entreprenør: CONSTRUCTA Entreprenør AS	Tittel: Alversund Skole Skilt- og oppmerkningsplan, SGS3 Veg 74000 Tegningsnummer: L302	Godkjent: RBS AGG Sign: 03.06.2019 1:250 (A1)
---	--	--	---	---------------------	--	--	---

G:\010202\10202645-03\10202645-02\_RIVeg\_03\_ARBEIDSGIVER\10202645-02\_RIVeg\_03\_ARBEIDSGIVER\10202645-02\_RIVeg\_03\_Arbeidsgiver\_dak\lay\_L\_s\_kilt-og\_oppmerking.dwg - Layout (L302)