



Statens vegvesen

.....

Behandlende enhet: Region vest
Vegavdeling Hordaland

Saksbehandler/telefon: Tomislav Jajcinovic / 46875621

Vår referanse: 19/137907-6

Deres referanse:

Vår dato: 03.09.2019

Vedtaksbrev – V95 R-19 – E39/Fv. 5454 (tidl.Fv.392) – Lindås kommune

Regionvegkontoret har i dag med hjemmel i forskrift om offentlige trafikkskilt av 07.oktober 2005 §27, §28, §29 og §30 vedtatt at på overnevnte sted Ev.39/Fv.5454 (tidl. fv.392) skal det settes opp følgende offentlige trafikkskilt:

- Skilt nr. 202 – «Vikeplikt»
- Skilt nr. 404.1 – «Påbudt kjørefelt til høyre»
- Skilt nr. 406 – «Påbudt rundkjøring»
- Skilt nr. 512 – «Holdeplass for buss»
- Skilt nr. 703.1 – «Diagramorienteringstavle»
- Skilt nr. 703.2 – «Diagramorienteringstavle»
- Skilt nr. 906.0V – «Hindermarkering»

etableres følgende oppmerking:

- 1002 Varsellinje
- 1004 Sperrelinje
- 1006.4 Dobbelt sperrelinje
- 1012.1 Heltrukken kantlinje
- 1012.2 Stiplet kantlinje
- 1014 Sperreområde
- 1022 Vikelinje

fjernes følgende offentlige skilt:

- Skilt nr. 302 «Innkjøring forbudt»

Postadresse
Statens vegvesen
Region vest
Postboks 43
6861 LEIKANGER

Telefon: 22 07 30 00
firmapost-vest@vegvesen.no
Org.nr: 971032081

Kontoradresse
Nygårdsgaten 112
5008 BERGEN

Fakturaadresse
Statens vegvesen
Regnskap
Postboks 702
9815 Vadsø

- Skilt nr. 306.1 – «Forbudt for motorvogn»
- Skilt nr. 512 «Holdeplass for buss»
- Skilt nr. 703.2 «Diagramorienteringstavle»
- Underskilt nr. 808 «Tekst»

Skiltplassering og antall skilt er vist på vedlagte skiltplaner tegning L-101C, L-103C, L104C og L-105C utarbeidet av Norconsult AS.

Politiet (Vest politidistrikt) har ingen merknader til planene slik de foreligger, brev av 21.08.2019.

Vedtaket trer i kraft fra den dato når skiltene er satt opp og avdekket og vegoppmerkingen etablert.

Plan- og forvaltningsseksjon Bergen
Med hilsen

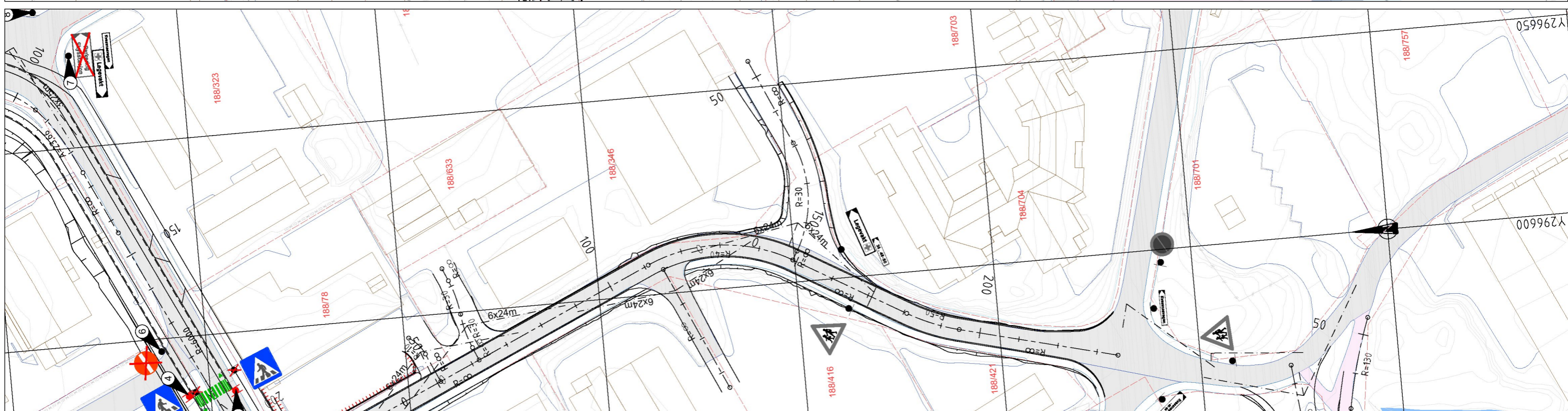
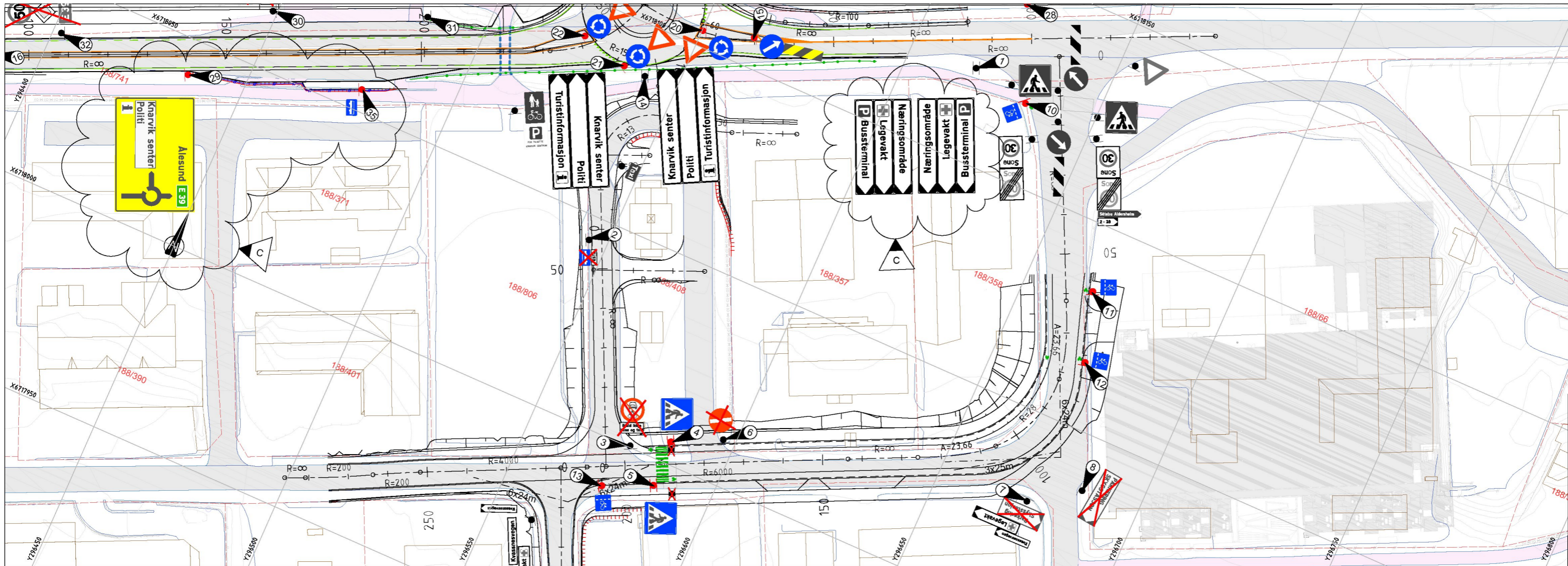
Sindre Lillebø
Seksjonsleder

Tomislav Jajcinovic

Dokumentet er godkjent elektronisk og har derfor ingen håndskrevne signaturer.

Vedlegg: 4

Kopi
Lindås kommune, Kvernhusmyrane 20, 5914 ISDALSTØ
Vest politidistrikt – Bergen, Postboks 285 Sentrum, 5804 BERGEN



Tegnforklaring

	Posisjonsnummer		1024 Gangfelt
	Nye skilt		1024 Gangfelt over sykkelveg
	Eks. skilt som fjernes		1038 Sykkel symbol
	Ekisterende skilt beholdes		
	Ekisterende skiltutstyr		
	Ekisterende skiltutstyr som fjernes eller flyttes		
	Nytt eller flyttet skiltutstyr		

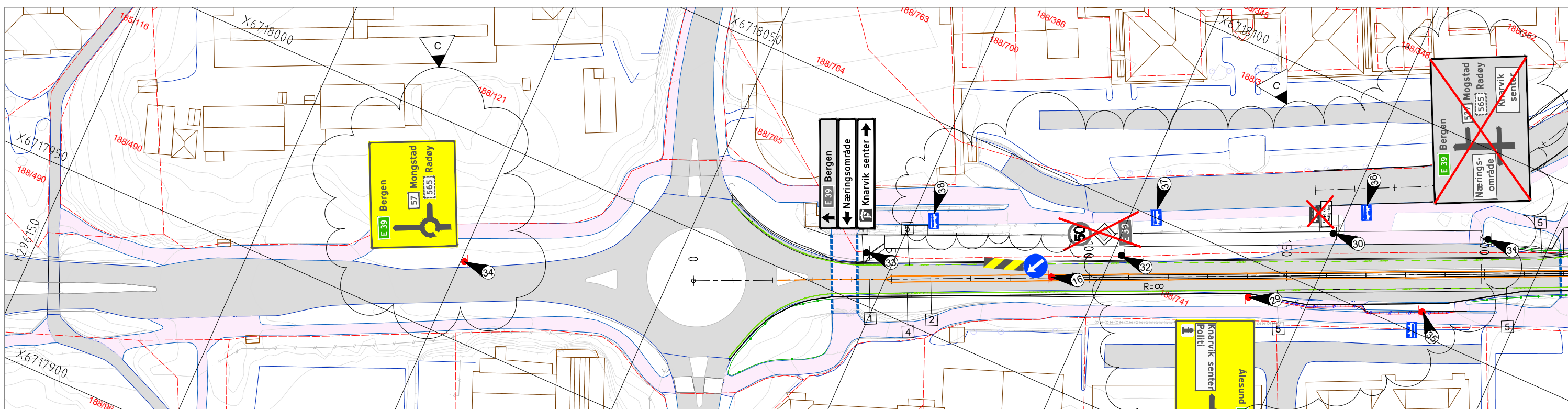
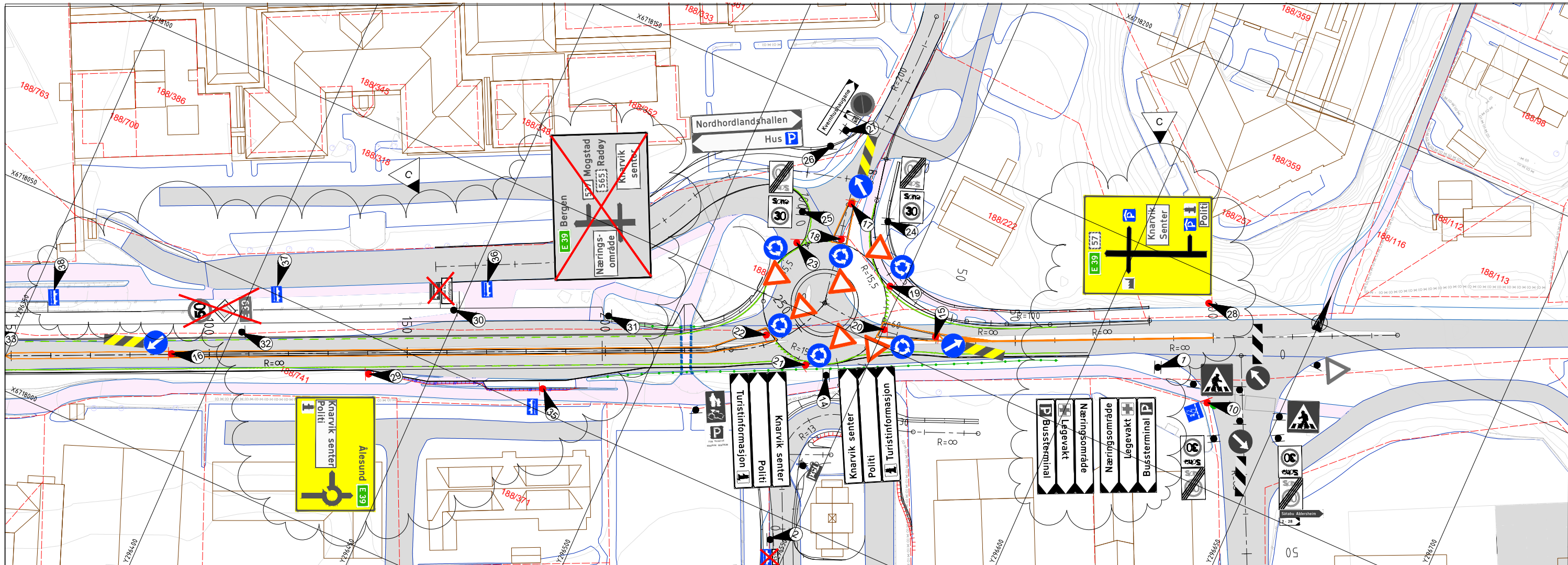
C	Endret etter kommentar fra myndigheter	KrMey	ToBer	ErSte	2019-07-01
B	Til godkjenning hos vegmyndighet	KrMey	OJS	ErSte	2019-05-31
Revisjon	Revisjonen gjelder	Utarb	Kontr	Godkjent	Rev. dato
		Tegningsdato		2018-10-19	
		Bestiller		Lindås kommune	
		Prosjekt for		Lindås kommune	
		Prosjekt av		Norconsult AS	
		Prosjektnummer		99401	
		Arkivreferanse			
		Målestokk A1-format		1:500	
		Koordinatsystem		UTM 32/NN2000	
		Tegningnummer/		L-101	
		revisjonsbokstev		C	
Arbeidstegning		Kontrollert av		Godkjent av	
Utarbeidet av		VeHus		OJS	
				ErSte	
				5170657	

LINDÅS KOMMUNE

Knarvik sentrum
Kvassnesvegen
Skiltplan

UTM 32/NN2000

L-101



Tegnforklaring

	Posisjonsnummer		1024 Gangfelt
	Nye skilt		1024 Gangfelt over sykkelveg
	Eks. skilt som fjernes		1039 Sykkel symbol
	Eksisterende skilt beholdes		
	Eksisterende skiltutstyr		
	Eksisterende skiltutstyr som fjernes eller flyttes		
	Nytt eller flyttet skiltutstyr		

C	Endringer etter kommentar fra myndigheter	KrMey	ToBer	ErSte	2019-07-01
B	Til godkjenning hos vegmyndighet	KrMey	OJS	ErSte	2019-05-31
Revisjon	Revisjonen gjelder	Utsarb	Kontr	Godkjent	Rev. dato

LINDÅS KOMMUNE

Knarvik sentrum
Kvassnesvegen
Skiltplan

Arbeidstegning	Utarbeidet av	Kontrollert av	Godjent av	Konsulentarkiv	5170657
	VeHus	OJS	ErSte		

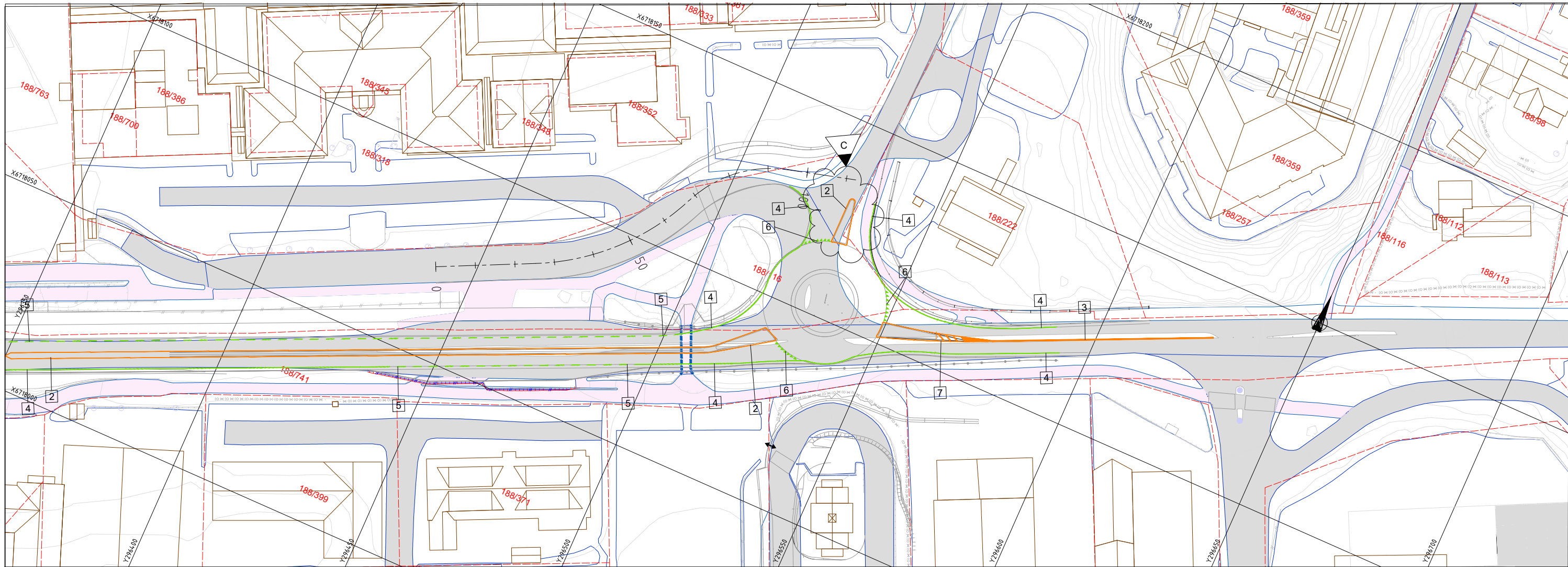
Tegningsdato	2018-10-19
Bestiller	Lindås kommune
Produsert for	Lindås kommune
Produsert av	Norconsult AS
Prosjektnummer	994.01
Prosjektfasennummer	
Arkivreferanse	
Målestokk A1-format	1:500
Koordinatsystem	UTM 32/NN2000
Tegningsnummer/ revisjonsboks	L-103 C

Posisjon	Skiltbilde	Nr.	Antall	Folieklasse	Størrelse	Montering	Fundament	Merknad
14, L-103		713	1 1					Eksisterende skilt beholdes. Flyttes til ny posisjon
15,16,17, L-103		404.1 906.0V	3	3	US	I henhold til Statens vegvesen sine håndbøker	I henhold til Statens vegvesen sine håndbøker	Nye midlertidige skilt
18,19,20,21,22,23 L-103		202 406	6	2	MS LS	I henhold til Statens vegvesen sine håndbøker	I henhold til Statens vegvesen sine håndbøker	Nye midlertidige skilt
24,25 L-103		368 366	2					Eksisterende skilt beholdes. Flyttes til ny posisjon
26, L-103		713	1					Eksisterende skilt beholdes. Flyttes til ny posisjon
27, L-103		731 372	1					Eksisterende skilt beholdes. Flyttes til ny posisjon
28, L-103		703.2	1	2	Th=140	I henhold til Statens vegvesen sine håndbøker	I henhold til Statens vegvesen sine håndbøker	Nytt midlertidig skilt.
29, L-103		703.1	1	2	Th=140	I henhold til Statens vegvesen sine håndbøker	I henhold til Statens vegvesen sine håndbøker	Nytt midlertidig skilt.
30, L-103		512 808	1					Eksisterende skilt fjernes
31, L-103		703.2	1					Eksisterende skilt fjernes
32, L-103		362.50 206 723.11	1					Eksisterende skilt fjernes
33, L-103		719.11	1					Eksisterende skilt beholdes. Flyttes til ny posisjon.
34, L-103		703.1	1	2	Th=140	I henhold til Statens vegvesen sine håndbøker	I henhold til Statens vegvesen sine håndbøker	Nytt skilt.
35, L-103		512	1					Nytt skilt
36,37,38, L-103		512	1					Skiltsymbol klistres på veggen på leskur

Henvisning:

Følg Statens vegvesen sine håndbøker angående skilting N300 og V320

C	Endringer etter kommentar fra myndigheter	KrMey	ToBer	ErSte	2019-07-01
B	Til godkjenning hos vegmyndighet	KrMey	OJS	ErSte	2019-05-31
Revisjon	Revisjonen gjelder	Utsarb	Kontr	Godkjent	Rev. dato
Tegningsdato		2018-10-19			
Bestiller		Lindås kommune			
Produsert for		Lindås kommune			
Produsert av		Norconsult AS			
Prosjektnummer		994.01			
Prosjektfasennummer					
Arkivreferanse					
Målestokk A1-format					
Arbeidstegning		Koordinatsystem UTM 32/NN2000			
Utarbeidet av	Kontrollert av	Godjent av	Konsulentarkiv	Tegningsnummer/	revisjonsbokstav
VeHus	OJS	ErSte	5170657	L-104	C



Detaljer for vegoppmerking

Pos nr.	Linjetype	Symbol	Mål i meter			Farge	Merknad	Pos nr.	Linjetype	Symbol	Mål i meter			Farge	Merknad
			A	B	C						A	B	C		
1	1002 Varsellinje		1	3	0,10	Gul									
2	1004 Sperrelinje				0,10	Gul									
3	1006.3 Dobbel sperrelinje				0,10	Gul									
4	1012.2 Heltrukken kantlinje				0,10	Hvit									
5	1012.2 Stiplet kantlinje		2	2	0,10	Hvit									
6	1022 Vikelinje		0,5	0,5	0,6	Hvit									
							7	1014 Sperreområde					Gul		

Henvising
Følg Statensvegvesen sin håndbok angående oppmerking:
N302 Vegoppmerking

C	Endringer etter kommentar fra myndigheter	KrMey	ToBer	ErSte	2019-07-04	
B	Til godkjenning hos vegmyndighet	KrMey	OJS	ErSte	2019-05-31	
Revisjon	Revisjonen	gJelder	Utarb	Kontr	Godkjent	Rev. dato
Tegningsdato		2018-10-19				
Bestiller		Lindås kommune				
Produsert for		Lindås kommune				
Produsert av		Norconsult AS				
Prosjektnummer		994.01				
Prosjektfasennummer						
Arkivreferanse						
Målestokk A1-format		1:500				
Koordinatsystem		UTM 32/NN2000				
Tegningsnummer/		L-105				
revisjonsboks		C				
Utarbeidet av	Kontrollert av	Godjent av	Konsulentarkiv			
VeHus	OJS	ErSte	5170657			