

Til Lindås Kommune  
Elektronisk v/ [postmottak@lindas.kommune.no](mailto:postmottak@lindas.kommune.no)

Fra  
Oddbjørn Haukøy & Håvard Dale

27. august 2019

### **Kommunedelplan for Knarvik-Alversund med Alverstraumen, innspill planprogram.**

#### «Alver Kystlandsby»

En Visjon om å åpne opp for en unik bo og fritidsopplevelse i maritime omgivelser!

På vegne av undertegnede vil vi komme med følgende innspill.

#### «Endre Vestre Radtangen fra LNF til Boligområde»

Alver Kystlandsby vil ligge ved porten av den indre farleia, Vest av Hilland feltet som et nytt og spennende maritime boligfelt med unike bo og fritidsopplevelser.

Ved Alver Kystlandsby skal det være småbåthavn, kaianlegg, molo, aktivitets arenaer, restauranter og almene rekreasjonsområder.

Vestre Radtangen er svært sentralt både langs landeveien og sjøveien. Den maritime arenaen vil tiltrekke seg tilreisende så vel som fastboende som ønsker nærhet til sjø. Det vil kunne bli en naturlig inngangsport til vakre Nordhordland langs sjøveien. Her seiler Hurtigruten forbi og vil bli en populær plass for dagsturisme langs sjøen fra Bergen by & omegn.

Nordhordland har lange tradisjoner med sjø som arena og Vestre Radtangen kan formes som en perle med riktig og langsiktig planarbeid. Ved å omdisponere området vil prosessen bli mer attraktiv for grunneiere og utbyggere og vi vil ta initiativ til å utarbeide en privat regulerings plan sammen med kommunen, grunneiere, utbyggere og lokalbefolkning i området.

Det er også vår interesse i å samarbeide om infrastruktur/ rekkefølge krav med utbyggere av nærliggende byggefelt. Om flere planer/ områder kombineres vil det bidra til en kost & miljø effektiv utbygging for alle parter, samt en helhetlig og langsiktig infrastruktur for kommunen og innbyggerne.

Vi ser også for oss en molo fra ytre Radtangen og ut til Hillandskjera, dette vil optimalisere havne område med tanke på småbåthavnen samt bli en naturlig turvei for gående og fiske/ aktiviteter for lokal befolkningen. Det vises også forøvrig til tidligere delplaner for området hvor det var tiltenkt utbygd småbåthavn i samme område.

Utbyggingene vil også bidra til bedre kollektivsatsing og styrke servicetilbudene i Alversund.

Vi ønsker at kommunen ser disse mulighetene og i samarbeid finner gode løsninger for å utvikle området i neste planperiode. I kombinasjon med ny skule og bru vil Alver Kystlandsby bli et svært attraktivt område for tilflytning.

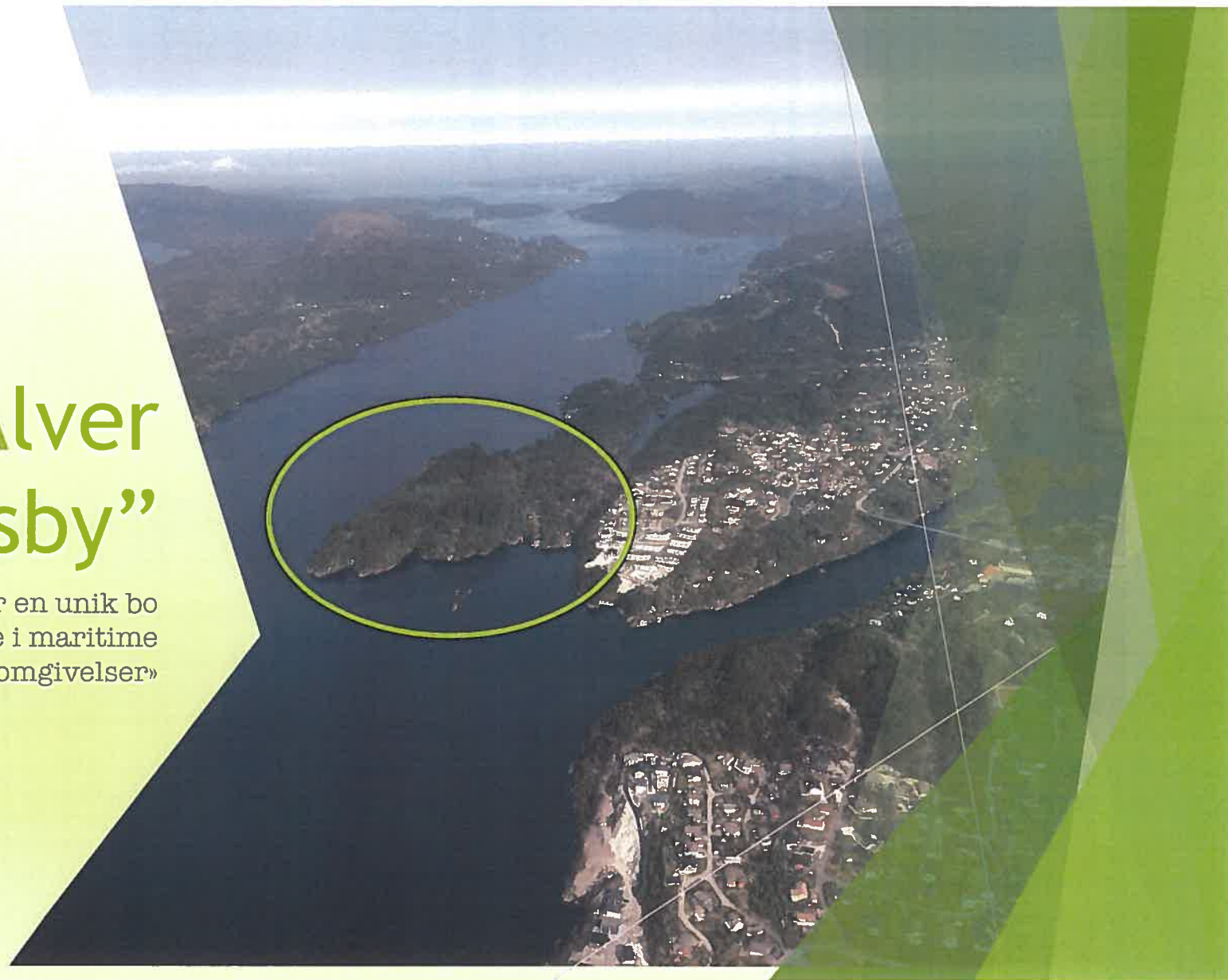
Se også vedlagt presentasjon av visjonen Alver Kystlandsby

Med Vennlig Hilsen

Oddbjørn Haukøy      &      Håvard Dale

# ”Alver Kystlandsby”

«En Visjon om å åpne opp for en unik bo  
og fritidsopplevelse i maritime  
omgivelser»



## Visjonen Alver Kystlandsby

«En Visjon er en oppnåelig drøm vi aldri kan slutte og strekke oss mot»

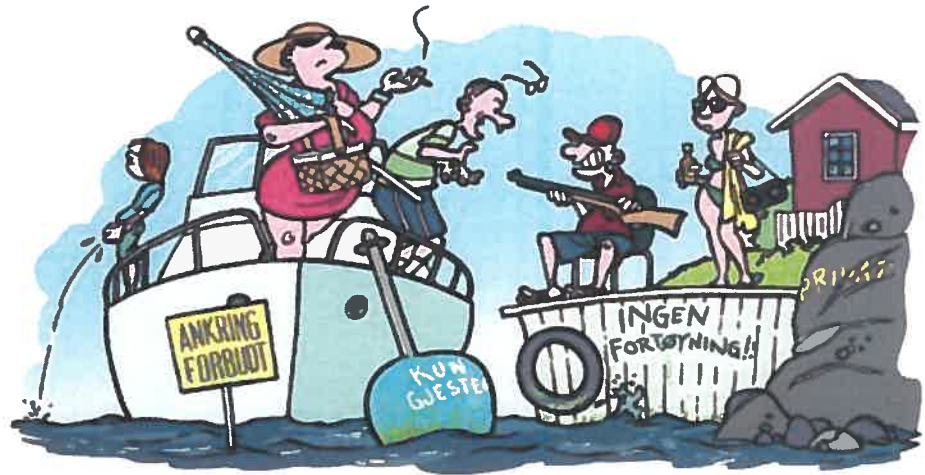
«Alver kystlandsby» forankres i ønsket om å skape et unikt maritimt bo miljø i Alver Kommune.

- ▶ Alver kystlandsby skal forene opplevelse, rekreasjon og bomiljø
- ▶ Alver kystlandsby skal utvikles med moderne og harmonisk arkitektonisk løsninger
- ▶ Alver kystlandsby skal være en attraktiv plass å busette seg
- ▶ Alver kystlandsby skal styrke lokalmiljøet med aktiviteter for inkluderende og gode oppvekst vilkår
- ▶ Alver kystlandsby skal ha høyt fokus på moderne og miljøvennlige løsninger for infrastruktur
- ▶ Alver Kystlandsby skal benytte miljøvennlige og fornybare energikilder



# Alver Kystlandsby

- ▶ Allmenheten
  - ▶ Det skal tilrettelegges for den allmenne tilgangen. Dette vil være en av grunnsteinene i visjonen, arenaen skal ikke bare være for de som bur der, men også for alle andre innbyggere.
  - ▶ Infrastruktur og Arkitektur må formes slik at det privatrettslige og de allmenne interesser harmoniseres.







## ”Alver Kystlandsby”

### ► Maritim

- Fellesskapet kan sammen utvikle en unik plass for busettingen og de maritime opplevelser og aktiviteter.
- Det skal for allmenheten være likeverdig tilgang til strandsonen som busatte.



## ”Alver Kystlandsby”

### ▶ Sjøsport

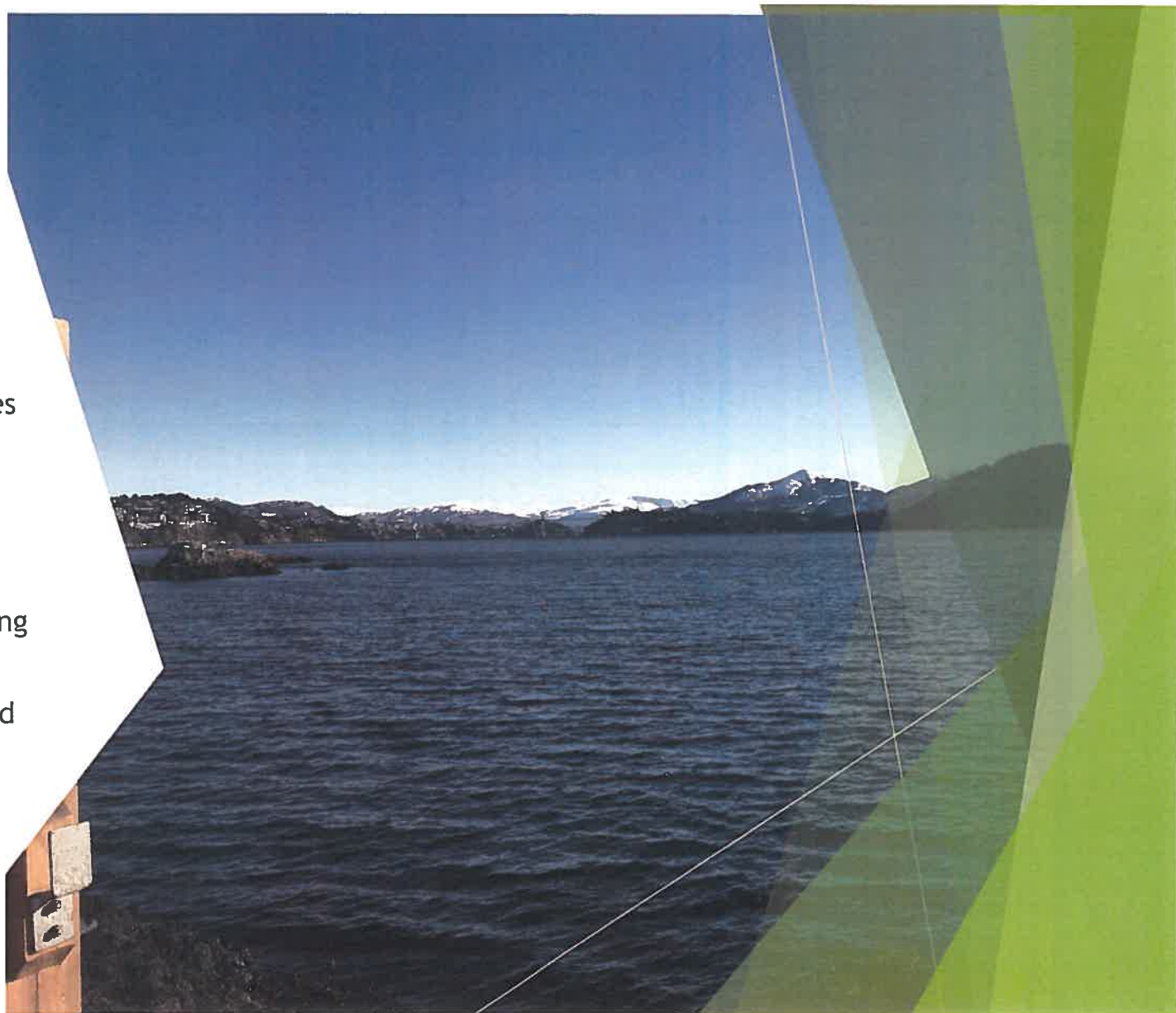
- ▶ En arena til å samle og utvikle alle typer sjøsport
- ▶ Dykking
- ▶ Kiting
- ▶ Brettseiling
- ▶ Kajakk
- ▶ Fisking
- ▶ ++++++



# ”Alver Kystlandsby”

## ▶ Strandsonen

- ▶ Strandsonen skal tilrettelegges for offentlig bruk og tilgjengelighet.
- ▶ Universell utforming som inkluderer
- ▶ Det skal være lavterskel tilgang i strandsonen
- ▶ Strandsonen skal ha soner med sitt unike tema



# ”Alver Kystlandsby”

- ▶ Småbåthavn
  - ▶ Alver kommunes mest sentrale småbåthavn
  - ▶ Gir flere mulighet til eierskap av båt
  - ▶ Tilrettelegging av offentlig utsetning av båt
  - ▶ Miljøskapende for ungdom i alle aldre
  - ▶ Bod prinsipp





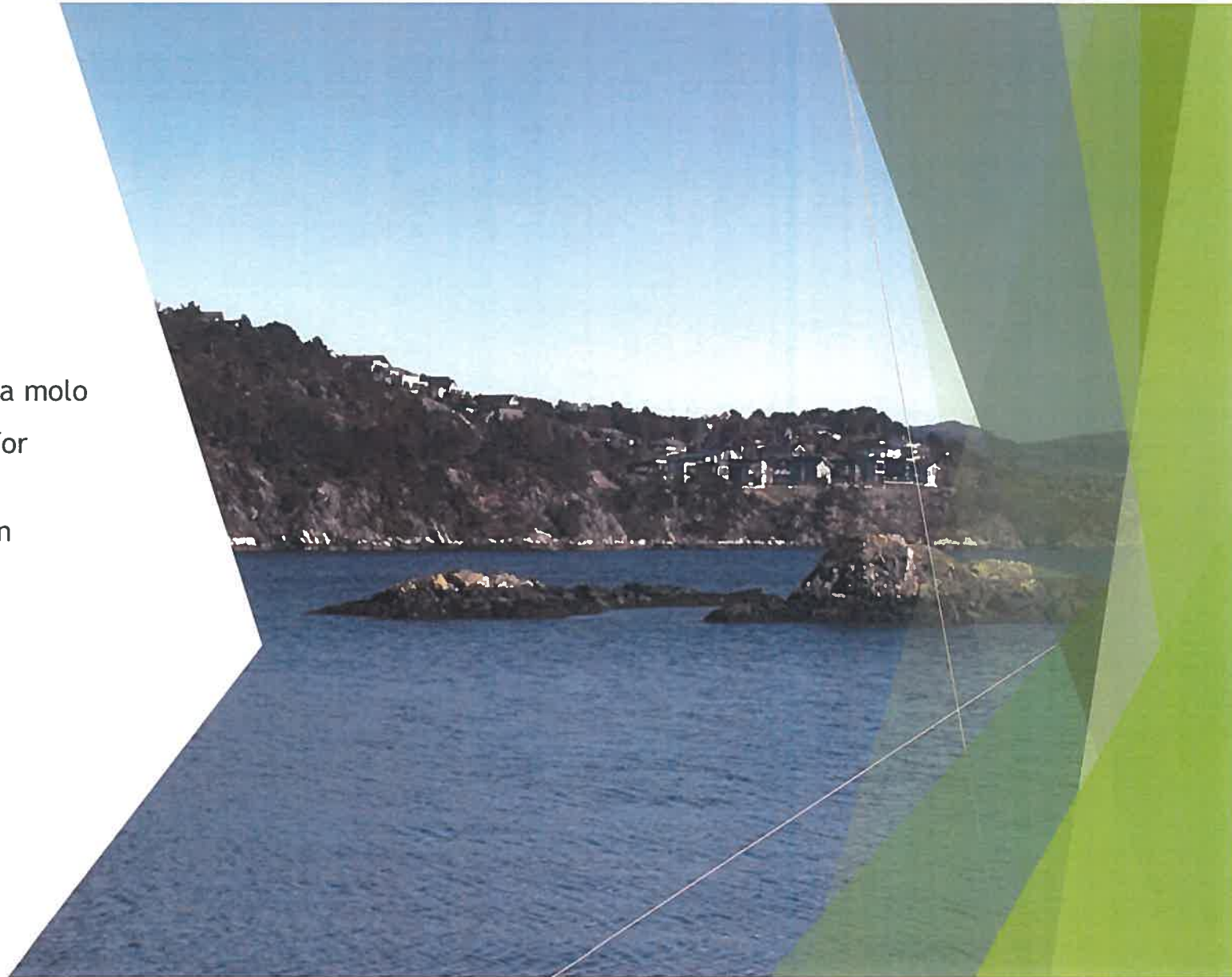
# ”Alver Kystlandsby”

- ▶ Molo
  - ▶ En unik molo med allmenn tilgang
  - ▶ Binder sammen sydspissen med Hillandskjæra
  - ▶ Tilrettelagt for fiske
  - ▶ Tilrettelagt for sjøsport
  - ▶ Skjerming for båtene i havnen



# ”Alver Kystlandsby”

- ▶ Hillandskjæra
  - ▶ Allmenn tilgjengelig via molo
  - ▶ Fyrlignende felleshus for aktiviteter
  - ▶ Endestopp for kyststien
  - ▶ Samlingspunkt
  - ▶ Miljøskapende
  - ▶ Landemerke



# ”Alver Kystlandsby”

## ► Bo & Oppvekst

- Nyskapende arkitektur
- Åpner for nye oppvekst aktiviteter
- Miljøskapende infrastruktur
- Samlingspunkt
- Sjøvarme







## ”Alver Kystlandsby”

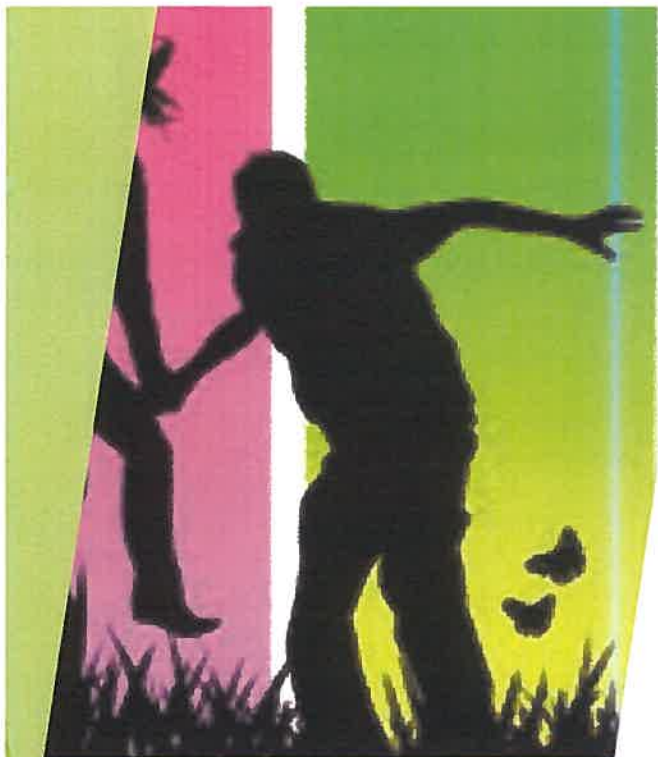
- ▶ Innbyggerne
  - ▶ Alle aldre
  - ▶ Enslige og stor familier
  - ▶ Nedsatt funksjonsevne
  - ▶ Gode oppvekstvilkår
  - ▶ Inkluderende



# ”Alver Kystlandsby”

## ▶ Servicetjenester

- ▶ Butikk
- ▶ Barnehage med egen sjøtilgang
- ▶ Restaurant
- ▶ Ungdomsklubb
- ▶ Marina
- ▶ +++



# ”Alver Kystlandsby”

- ▶ Samordne nærliggende areal planer
- ▶ Kombinere infrastruktur
- ▶ Kombinere sjø varmeanlegg
- ▶ Felles arkitektur
- ▶ Økt grunnlag for kollektivtilbud







# ”Alver Kystlandsby”

«Nyskapende Arkitektur med tradisjonsrike opplevelser»

# ”Alver Kystlandsby”

- ▶ Veien videre
  - ▶ Visjon
  - ▶ Endre arealdisponering
  - ▶ Økonomi
  - ▶ Arkitektur
  - ▶ Reguleringsplan
  - ▶ Vedtak
  - ▶ Utbygging
  - ▶ ????

