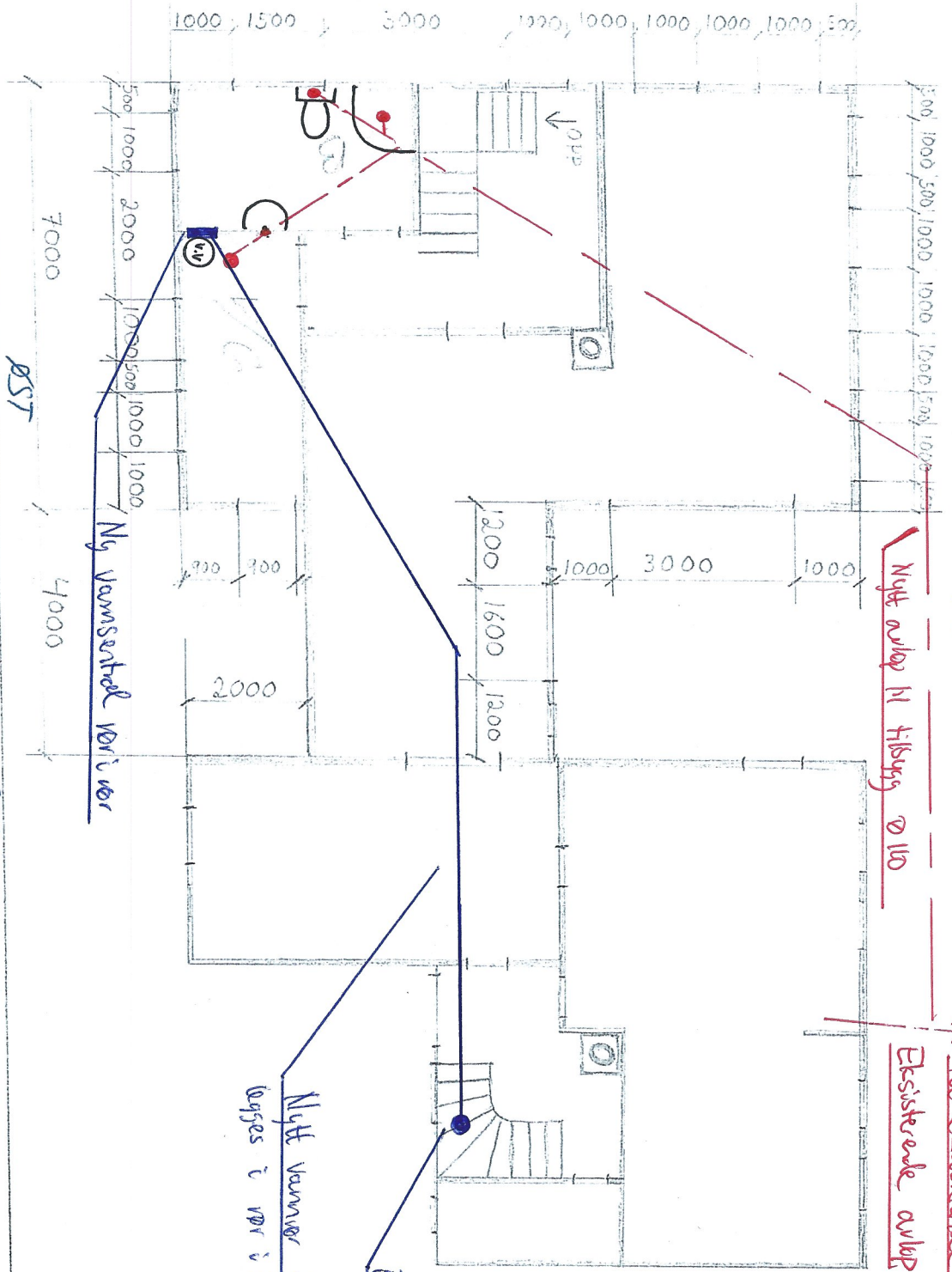


SØR



V12-51

Nytt overløb til tilbygning Ø 110

Til eksisterende slanersteder
Eksisterende overløb Ø 110

Eksisterende kaldtvannsrør

Nytt vannrør fra kjeller og fram til tilbygning legges i rør i rør 82 mm

NORD

ØST

PLAN 1/216
TIL BYGG / EKS. BYGG

Bnr: 54 Bnr 2
1:100

1/12-14

D
B

1/12-14
RS

