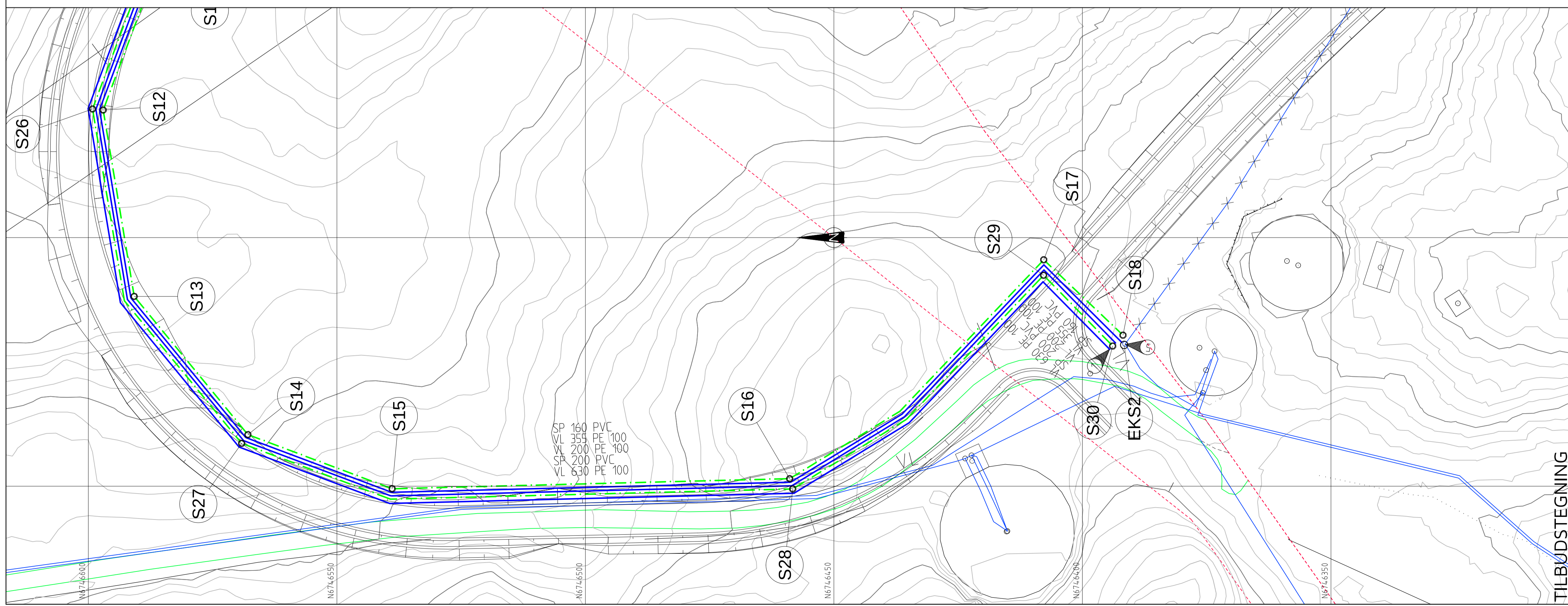


PROFIL NR.	200	225	250	275	300	325	350	375	400	425	450	475
Grunneier	Gnr./bnr. 128/115						Gnr./bnr. 128/8					
Markslag	Sidaareal veg						Veg					
Grunnforhold	Sprengsteinsfylling på fjell						Terrang					
TERRENG H./TOPP VEGDEKKE	69,42	69,83	71,20	72,65	72,10	72,55	73,44	74,34	75,26	76,16	77,04	78,32
Hor.vinkelpunktavstand i m	36,0	31,0	80,0	80,0	26,0	42,9	22,0	22,0	22,0	21,5	4,7,6	79,56
Vannledning	Kumavstand i m	36,0	31,0	80,0	80,0	26,0	42,9	22,0	22,0	21,5	4,7,6	79,56
	Fall i ‰	74,5	69,5	89,8	89,8	14,9	15,1	15,1	15,1	15,1	15,1	15,1
	Kote utv. topp	67,39	68,07	70,74	70,74	77,44	77,83	78,46	78,46	78,46	78,46	79,56
Vannledning 2 Sjøvannledning	Type og dim	355PE 100 SDR 11										
	Kumavstand i m	36,0	31,0	80,0	80,0	26,0	42,9	22,0	22,0	21,1	52,2	79,40
	Fall i ‰	74,0	69,0	89,5	89,5	14,8	15,3	15,3	15,3	15,3	15,3	15,3
Vannledning 3 Industrivannledning	Type og dim	200PE 100 SDR 11										
	Kumavstand i m	36,0	31,0	80,0	80,0	26,0	39,7	24,3	24,3	24,3	54,7	79,83
	Fall i ‰	72,9	68,0	89,0	89,0	14,6	15,8	15,8	15,8	15,8	15,8	15,8
Spillvannledning	Type og dim	630PE 100 SDR 11										
	Kumavstand i m	36,0	31,0	80,0	80,0	26,0	68,0	22,0	22,0	22,0	50,0	79,21
	Fall i ‰	72,9	70,0	90,0	90,0	15,0	15,0	15,0	15,0	15,0	15,0	15,0
Spillvannledning 2 Prosessvannledning	Type og dim	160PVC SN8										
	Kumavstand i m	36,0	31,0	80,0	80,0	26,0	40,5	23,5	23,5	23,5	53,2	79,21
	Fall i ‰	73,5	68,6	89,3	89,3	14,7	15,5	15,5	15,5	15,5	15,5	15,5



TEGNFORKLARING

- | | | | | |
|--|--------------|--|--|-------------|
| | Eksisterende | Vannledning (VL) | | Prosjektert |
| | | Spillvannledning (SP) | | |
| | | Overvannledning (OV) | | |
| | | Ledning utgår | | |
| | | Stakekum (S) | | |
| | | Vannledningskum m/brann- og stengeventil (V) | | |

- 1** MERKNAD:
Avstulning av VL med ters i grøft.
- 5** Tilknytning til eks. stedstapt vannkum m/kjerneboring i kumvegg, ø300mm sluseventil og påsveist krage-løstfens. Blindfens på utstikker demonteres.
- GENERELT:**
Legging av ø630mm PE100 vannledning utføres i senere entrepris.

TILBUDSTEGNING

Rev.	Dato	Sign.	Revisjonen gjelder	
Oppdragsgiver				
LINDÅS KOMMUNE - TEKNISK DRIFT				
Prosjekt	LINDÅS TRANSFORMATORSTASJON. VA-ANLEGG.		Tegn.	Kontr.
Ledningsplan og -profil, kum S14-S18.		Date:	THF	THF
		Målestokk:	31.05.13	
		Format:	1:500/100 A1	
		Prosjekt nr.	6812	
		Tegningsnr.	H05	

haugen vva Fabrikkgaten 7B
5059 Bergen
Tlf. 55 59 82 60
e-post: post@haugenvva.no