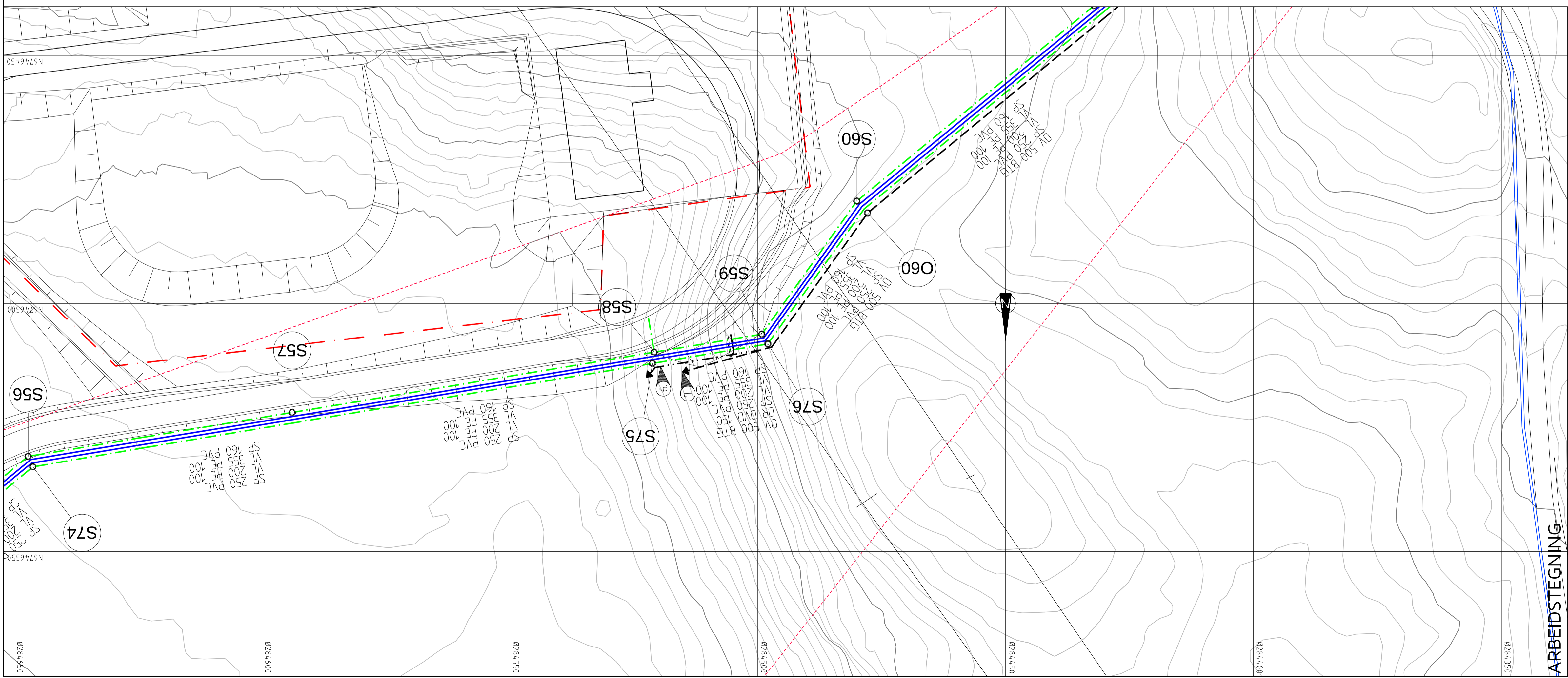


PROFIL NR.	350	375	400	425	450	475	500	525	550	575	600	625	
Grunneier	Gnr/bnr. 128/8												
Markslag	Sideareal veg												
Grunnforhold	Sprengsteinsfylling på fjell												
TERRENG H./TOPP VEGDEKKE	46,38	46,76	47,25	47,84	48,52	49,30	50,12	51,00	51,86	52,66	53,46	54,27	55,08
Hor. vinkelpunktavstand i m	30,0	24,0	30,0	24,0	24,0	24,0	24,0	24,0	24,0	24,0	24,0	24,0	24,0
Kumavstand i m	28,5	23,6	30,0	23,6	23,6	23,6	23,6	23,6	23,6	23,6	23,6	23,6	23,6
Fall i ‰	16,2	56,0	54,8	54,8	54,8	54,8	54,8	54,8	54,8	54,8	54,8	54,8	54,8
Kote utv. topp	44,59	44,59	46,29	47,94	47,94	47,94	47,94	47,94	47,94	47,94	47,94	47,94	47,94
Type og dim	355PE 100 SDR 11												
Kumavstand i m	25,6	23,7	30,0	23,7	23,7	23,7	23,7	23,7	23,7	23,7	23,7	23,7	23,7
Fall i ‰	29,9	55,7	54,9	54,9	54,9	54,9	54,9	54,9	54,9	54,9	54,9	54,9	54,9
Kote utv. topp	44,81	44,81	46,13	47,78	47,78	47,78	47,78	47,78	47,78	47,78	47,78	47,78	47,78
Type og dim	200PE 100 SDR 11												
Kumavstand i m	24,0	24,0	30,0	24,0	24,0	24,0	24,0	24,0	24,0	24,0	24,0	24,0	24,0
Fall i ‰	25,0	55,0	55,0	55,0	55,0	55,0	55,0	55,0	55,0	55,0	55,0	55,0	55,0
Kote inn. bunn	44,62	44,62	45,94	47,59	47,59	47,59	47,59	47,59	47,59	47,59	47,59	47,59	47,59
Type og dim	160PVC SN8												
Kumavstand i m	24,4	24,4	30,0	24,4	24,4	24,4	24,4	24,4	24,4	24,4	24,4	24,4	24,4
Fall i ‰	46,4	56,0	55,0	55,0	55,0	55,0	55,0	55,0	55,0	55,0	55,0	55,0	55,0
Kote inn. bunn	44,64	44,64	45,94	47,59	47,59	47,59	47,59	47,59	47,59	47,59	47,59	47,59	47,59
Type og dim	250PVC SN8												



TEGNFORKLARING

- |  |              |  |  |             |
|--|--------------|--|--|-------------|
|  | Eksisterende | Vannledning (VL)                             |  | Prosjektert |
|  |              | Spiltvannledning (SP)                        |  |             |
|  |              | Overvannledning (OV)                         |  |             |
|  |              | Drenledning (DR)                             |  |             |
|  |              | Utløp i terreng/drenerende masser            |  |             |
|  |              | Ledning utgår                                |  |             |
|  |              | Stakekum (S/O)                               |  |             |
|  |              | Vannledningskum m/brann- og stengeventil (V) |  |             |
- MERKNAD:
- Drenledning ØVD150mm fra grøftestengsel til utløp i terreng/drenerende masser. Legges i bunn grøft, parallelt med SP 250 PVC-rør.
  - OV ø500mm betongrør ledes til utløp i terreng. Rundt utløp rør plastres del med egnet sprengstein for å hindre utvasking av masser.

C	05.02.15	THF	Industrivannledning ø630mm utgår. Rør senket kum S56-S77. ift. veg.
B	02.01.15	THF	Dim. SP2 ø200->250mm kum S70-S77.
A	27.11.14	THF	Vannkum V54 flyttet. ARB.TEKN.
Rev.	Dato	Sign.	Revisjonen gjelder

Oppdragsgiver: **LINDÅS KOMMUNE - TEKNISK DRIFT**

Prosjekt: **LINDÅS TRANSFORMATORSTASJON. VA-ANLEGG.**

Tegn. THF, Kontr. THF, Godkj. THF

Date: 06.01.14

Målestokk: 1:500/100, Form: A1

Tegningens: 6812, Prosjekt: H03, Rev. C

Fabrikkgaten 7B, 5059 Bergen, Tlf. 55 59 82 60, e-post: post@haugenvva.no

ARBEIDSTEGNING