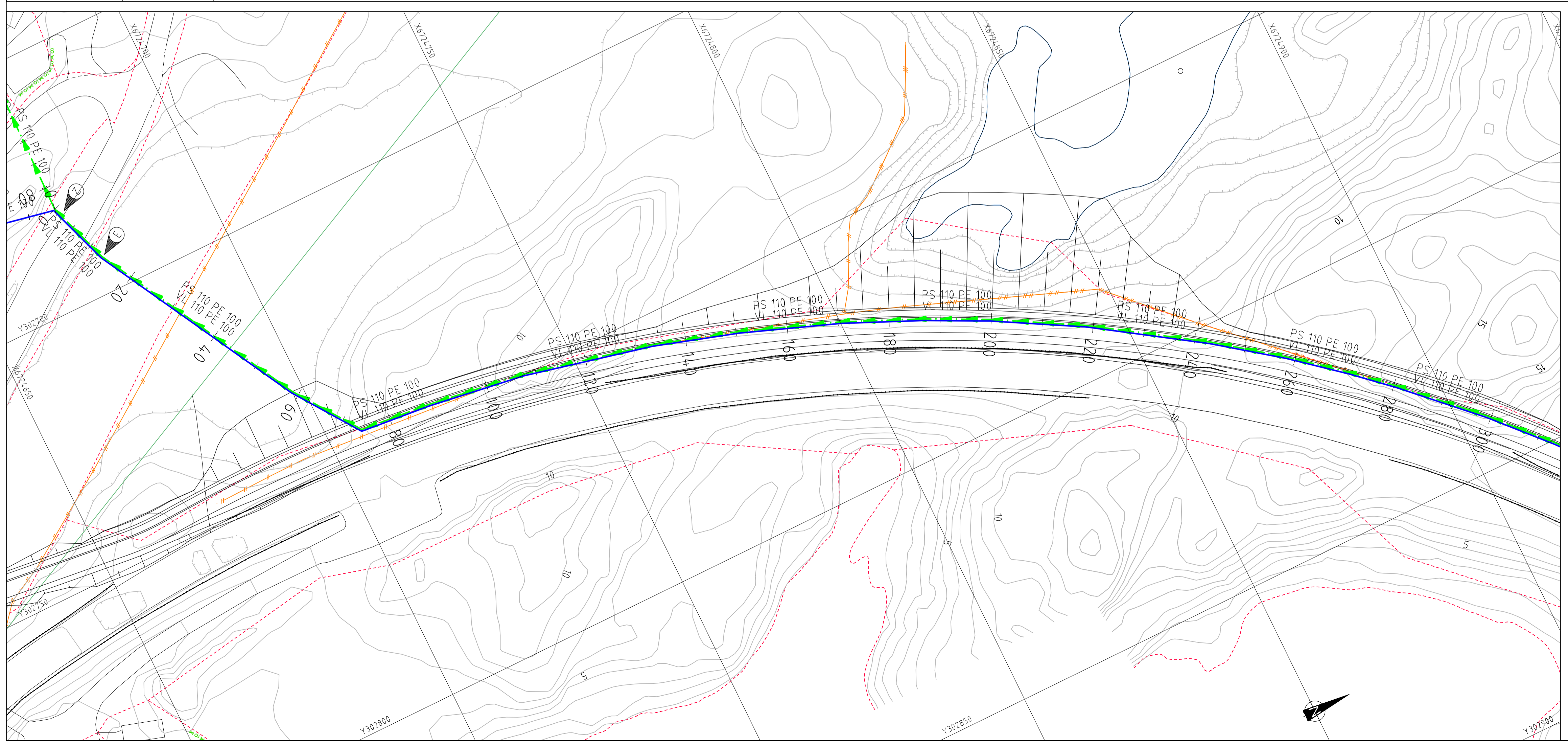


PROFIL NR.	0	25	50	75	100	125	150	175	200	225	250	275	300																						
TERRENG H./TOPP VEGDEKKE	5,76	4,61	4,00	4,00	3,89	3,74	4,37	7,20	7,65	7,70	7,74	7,79	7,84	7,89	7,93	7,98	8,03	8,06	8,11	8,15	8,20	8,25	8,29	8,34	8,39	8,44	8,50	8,59	8,71	8,86	9,04	9,23			
Hor vinkelpunktavstand i m	13,0		45,7		15,5	13,8	19,6	25,8	17,2	20,1	16,0	13,2	18,9	24,5	15,1	12,7	9,5	18,6	14,4																
Vannledning	Kumavstand i m	13,0		45,7		15,5	13,8	19,6	25,8	17,2	20,1	16,0	13,2	18,9	24,5	15,1	12,7	9,5	18,6	14,4															
	Fall i ‰	135,8		0,0		196,4	43,7	4,7	4,8	4,8	3,7	4,8	4,6	4,8	5,5	9,1	12,3	16,4	18,5																
	Kote utv. topp	4,56	2,80		2,80	5,88	6,49	6,58	6,70	6,78	6,86	6,94	7,00	7,09	7,21	7,29	7,40	7,52	7,63																
Pumpeledning spillvann	Kumavstand i m	13,0		45,7		15,5	13,8	19,6	25,8	17,2	20,1	16,0	13,2	18,9	24,5	15,1	12,7	9,5	18,6	14,4															
	Fall i ‰	136,1		0,0		198,4	44,1	4,7	4,8	4,8	3,7	4,8	4,6	4,8	5,5	9,0	12,3	16,4	18,5																
	Kote utv. topp	4,56	2,80		2,80	5,88	6,49	6,58	6,70	6,78	6,86	6,94	7,00	7,09	7,21	7,29	7,40	7,52	7,63																
Type og dim											110PE 100 SDR 11																								



- MERKNAD:**
- 1 Plassering ny kum S1 avklares ved frigraving eks. ledn og kum. Selvfallsledning fra S1 tilknyttes før eksisterende ventilikum.
 - 2 Borhull inn/utløp tilpasses i samarbeid med entreprenør eller avgraving terreng.
 - 3 Rørpressing gjennom Fv 397.
 - 4 Tilknytning i eksisterende vannkum.

TEGNFORKLARING

Eksisterende	Prosjektert

TILBUDSTEGNING

Rev.	Dato	Sign.	Revisjonen gjelder
Oppdragsgiver ATR Eiendom AS			
Prosjekt Nordhordaland næringspark. Ledningsplan og profil, vannledning og pumpeledn. spillvann, profil 0-300.			
Tegn.	Kont.	Godk.	
ANH	ANH		
Dato: 18.11.13			
Målestokk: 1:500/100			Format: A1
Prosjektnr.: 2513			
Tegningens: GH03			Rev.

haugen WVA
Fabrikkveien 7B
5059 Bergen
Tlf. 55 59 82 60
e-post: post@haugenvva.no