

## Oppdrettsanlegg ved Langøy lokalitet 26295 – Svar på merknader

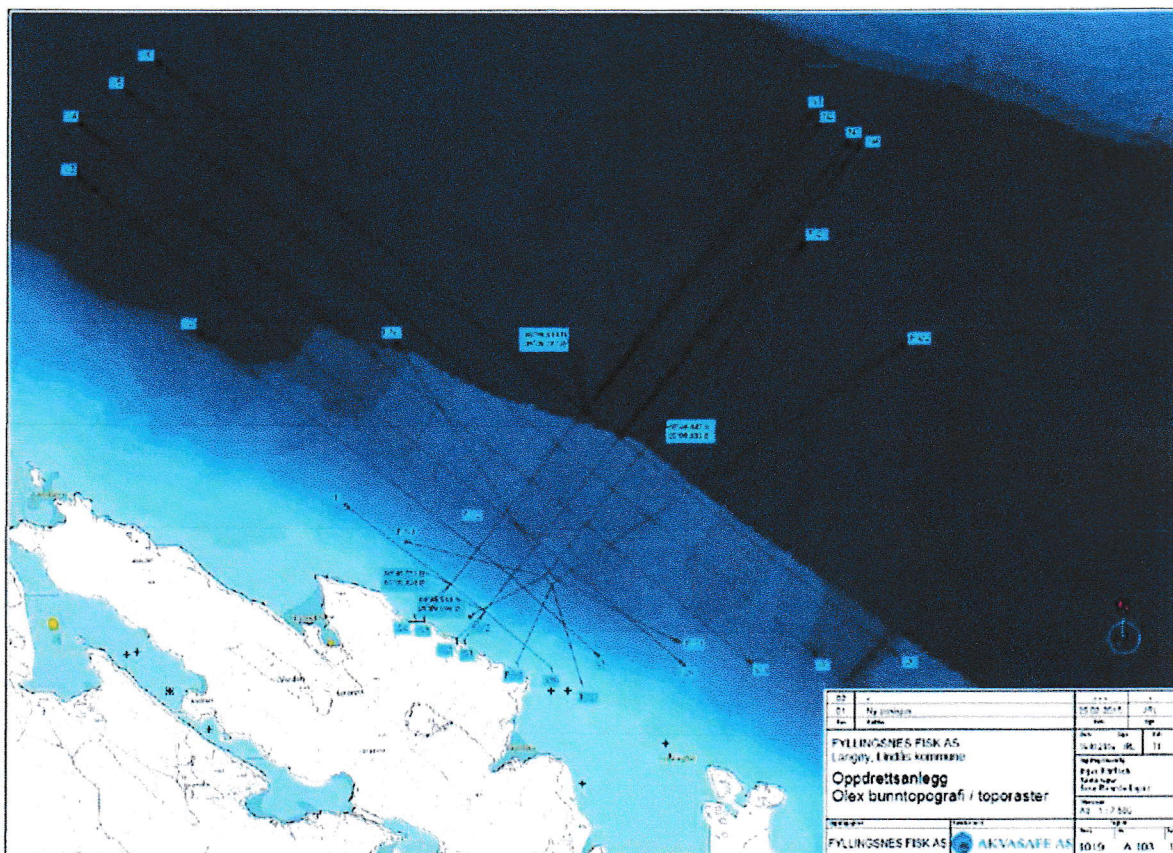
### Innledning

Fyllingsnes Fisk AS viser til mail/brev der du stiller spørsmål angående utplassering av oppdrettsanlegg ved Langøy. Vi vil først orientere om at skissene i brevet ditt ikke er i henhold til vedtak gitt den 19.3.2015 fra Hordaland Fylkeskommune. Viser også til kopi av godkjente løyve som ble sendt til deg fra undertegnede pr 24.03.2015.

### Utlegg

I ditt brev/epost ønsker du en orientering om anlegg og fortøyninger følger posisjoner i løyve. Figuren 1 under viser det godkjente anlegget, og figur 2 viser godkjente posisjoner.

Figur 1: Godkjent anlegg.

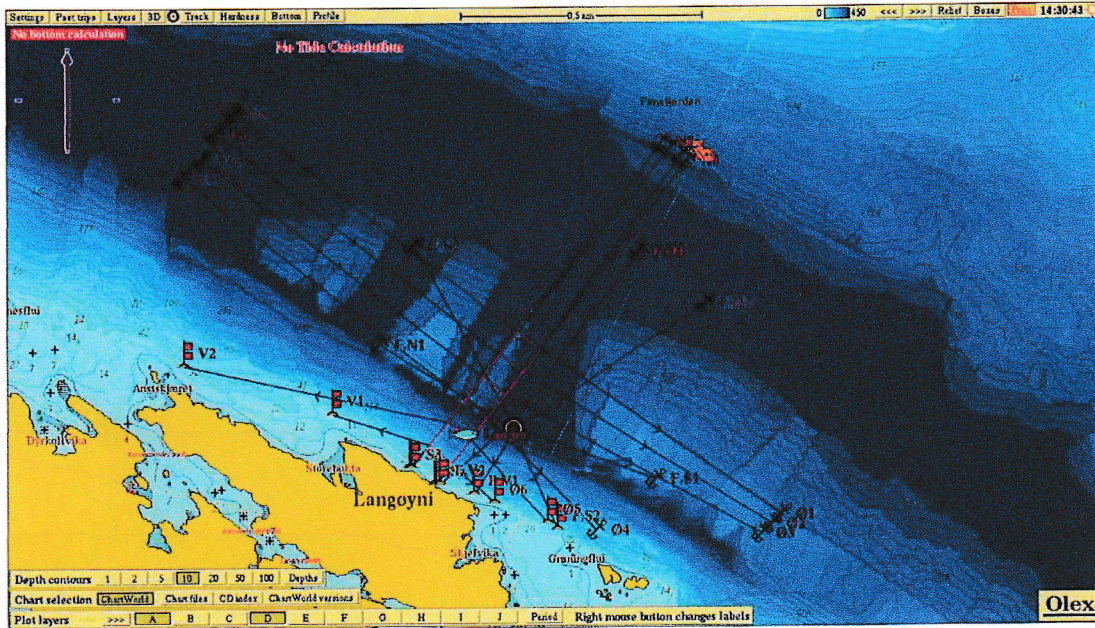


Figur 2: Godkjente posisjoner for anlegg og flåte.

Punkt/Line	START		SLUTT	
	Breddegr.	Lengdegr.	Breddegr.	Lengdegr.
Fiskeridir.	60°46,674 N	5°09,560 Ø		
Midtpunkt	60°46,748 N	5°09,648 Ø		
NV	60°46,884 N	5°09,787 Ø		
NØ	60°46,847 N	5°09,883 Ø		
SØ	60°46,614 N	5°09,506 Ø		
SV	60°46,651 N	5°09,410 Ø		
V1	60°46,651 N	5°09,410 Ø	60°46,789 N	5°09,069 Ø
V2	60°46,698 N	5°09,485 Ø	60°46,999 N	5°08,683 Ø
V3	60°46,745 N	5°09,562 Ø	60°47,202 N	5°08,368 Ø
V4	60°46,792 N	5°09,637 Ø	60°47,240 N	5°08,454 Ø
V5	60°46,839 N	5°09,713 Ø	60°47,295 N	5°08,512 Ø
V6	60°46,884 N	5°09,787 Ø	60°47,335 N	5°08,592 Ø
N1	60°46,884 N	5°09,787 Ø	60°47,272 N	5°10,401 Ø
N2	60°46,884 N	5°09,787 Ø	60°47,263 N	5°10,439 Ø
N3	60°46,847 N	5°09,883 Ø	60°47,246 N	5°10,485 Ø
N4	60°46,847 N	5°09,883 Ø	60°47,235 N	5°10,508 Ø
Ø1	60°46,847 N	5°09,883 Ø	60°46,572 N	5°10,676 Ø
Ø2	60°46,802 N	5°09,808 Ø	60°46,552 N	5°10,460 Ø
Ø3	60°46,755 N	5°09,733 Ø	60°46,553 N	5°10,280 Ø
Ø4	60°46,708 N	5°09,657 Ø	60°46,559 N	5°10,024 Ø
Ø5	60°46,661 N	5°09,581 Ø	60°46,556 N	5°09,847 Ø
Ø6	60°46,614 N	5°09,506 Ø	60°46,531 N	5°09,691 Ø
S1	60°46,614 N	5°09,506 Ø	60°46,570 N	5°09,441 Ø
S2	60°46,614 N	5°09,506 Ø	60°46,572 N	5°09,433 Ø
S3	60°46,651 N	5°09,410 Ø	60°46,640 N	5°09,339 Ø
S4	60°46,651 N	5°09,410 Ø	60°46,606 N	5°09,332 Ø
Flåte				
Midtpunkt	60°46,656 N	5°09,701 Ø		
NV	60°46,659 N	5°09,681 Ø		
NØ	60°46,666 N	5°09,696 Ø		
SØ	60°46,654 N	5°09,718 Ø		
SV	60°46,647 N	5°09,704 Ø		
F.N1	60°46,659 N	5°09,681 Ø	60°46,711 N	5°09,307 Ø
F.N2	60°46,666 N	5°09,696 Ø	60°46,994 N	5°09,203 Ø
F.Ø1	60°46,666 N	5°09,696 Ø	60°47,094 N	5°10,368 Ø
F.Ø2	60°46,654 N	5°09,718 Ø	60°46,973 N	5°10,679 Ø
F.S1	60°46,654 N	5°09,718 Ø	60°46,571 N	5°10,042 Ø
F.S2	60°46,647 N	5°09,704 Ø	60°46,519 N	5°09,774 Ø
F.V1	60°46,647 N	5°09,704 Ø	60°46,511 N	5°09,602 Ø
F.V2	60°46,659 N	5°09,681 Ø	60°46,611 N	5°09,483 Ø

Ved utplassering av anlegg, er det utført noen mindre endringer i forhold til løyve. Line V1 og V2 er satt i bolt, da utleggsselskapet ikke klarte å finne fester for anker på de opprinnelige planlagte posisjonene. Grunnen er at fjellet skråner bratt ned, noe som ikke gjør det mulig å finne et forsvarlig feste for anker. Det måtte derfor monteres to boltfester i fjell på ca. 20 meters dybde (markert V1 og V2). Dette er illustrert i figur 3 under.

Figur 3: Plassering av liner etter utlegg.



Som vist i figur 3 er også line Ø3 og Ø4 justert i forhold til planlagte posisjoner, da en har plassert anker på steder som gjør det mulig å få feste til anker, slik at disse ikke drabber.

Når det gjelder flåten ligger den slik den er planlagt innenfor det godkjente areal.

#### Oppsummering

Det er gjort noen mindre endringer på noen fester i forhold til planlagte posisjoner. Dette må gjøres for å hindre drabbing med mulig havari og rømming av fisk. Håper dette var tilfredstillende svar på dine spørsmål.

Med vennlig hilsen



Fyllingsnes Fisk AS

Arne Herre Staveland