

Oppdrettsanlegg ved Langøy lokalitet 26295 – Svar på merknader

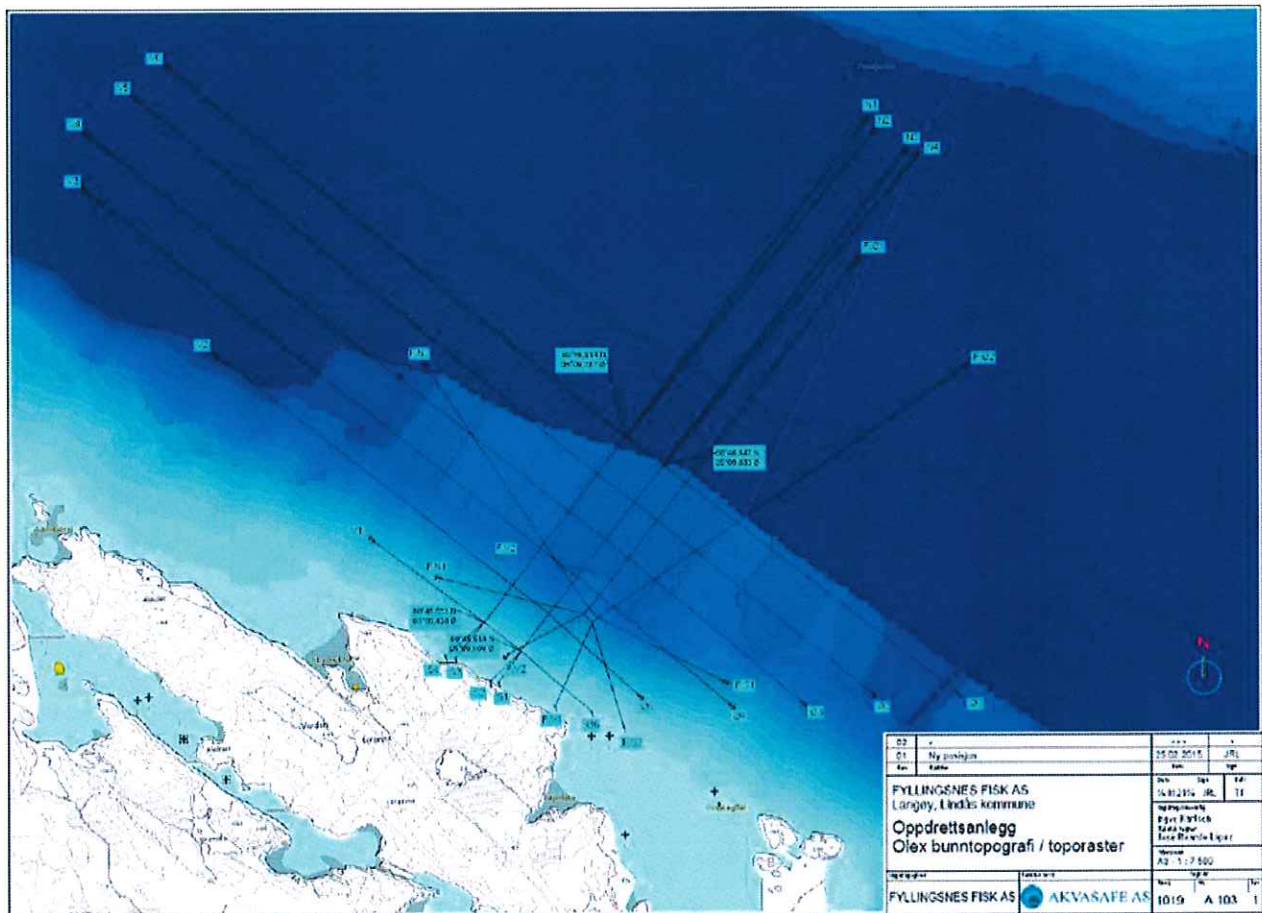
Innledning

Fyllingsnes Fisk AS viser til mail/brev der du stiller spørsmål angående utplassering av oppdrettsanlegg ved Langøy. Vi vil først orientere om at skissene i brevet ditt ikke er i henhold til vedtak gitt den 19.3.2015 fra Hordaland Fylkeskommune. Viser også til kopi av godkjente løyve som ble sendt til deg fra undertegnede pr 24.03.2015.

Utlegg

I ditt brev/epost ønsker du en orientering om anlegg og fortøyninger følger posisjoner i løyve. Figuren 1 under viser det godkjente anlegget, og figur 2 viser godkjente posisjoner.

Figur 1: Godkjent anlegg.

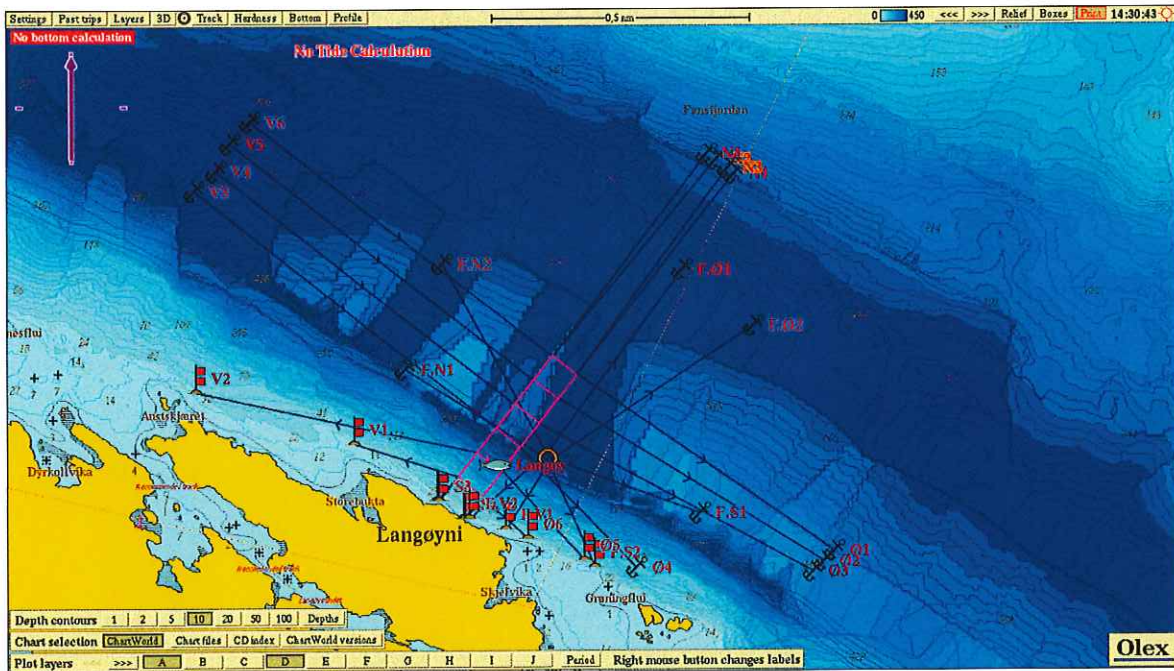


Figur 2: Godkjente posisjoner for anlegg og flåte.

Punkt/Line	START		SLUTT	
	Breddegr.	Lengdegr.	Breddegr.	Lengdegr.
Fiskeridir.	60°46,674 N	5°09,560 Ø		
Midtpunkt	60°46,748 N	5°09,648 Ø		
NV	60°46,884 N	5°09,787 Ø		
NØ	60°46,847 N	5°09,883 Ø		
SØ	60°46,614 N	5°09,506 Ø		
SV	60°46,651 N	5°09,410 Ø		
V1	60°46,651 N	5°09,410 Ø	60°46,789 N	5°09,069 Ø
V2	60°46,698 N	5°09,485 Ø	60°46,999 N	5°08,683 Ø
V3	60°46,745 N	5°09,562 Ø	60°47,202 N	5°08,368 Ø
V4	60°46,792 N	5°09,637 Ø	60°47,240 N	5°08,454 Ø
V5	60°46,839 N	5°09,713 Ø	60°47,295 N	5°08,512 Ø
V6	60°46,884 N	5°09,787 Ø	60°47,335 N	5°08,592 Ø
N1	60°46,884 N	5°09,787 Ø	60°47,272 N	5°10,401 Ø
N2	60°46,884 N	5°09,787 Ø	60°47,263 N	5°10,439 Ø
N3	60°46,847 N	5°09,883 Ø	60°47,246 N	5°10,485 Ø
N4	60°46,847 N	5°09,883 Ø	60°47,235 N	5°10,508 Ø
Ø1	60°46,847 N	5°09,883 Ø	60°46,572 N	5°10,676 Ø
Ø2	60°46,802 N	5°09,808 Ø	60°46,552 N	5°10,460 Ø
Ø3	60°46,755 N	5°09,733 Ø	60°46,553 N	5°10,280 Ø
Ø4	60°46,708 N	5°09,657 Ø	60°46,559 N	5°10,024 Ø
Ø5	60°46,661 N	5°09,581 Ø	60°46,556 N	5°09,847 Ø
Ø6	60°46,614 N	5°09,506 Ø	60°46,531 N	5°09,691 Ø
S1	60°46,614 N	5°09,506 Ø	60°46,570 N	5°09,441 Ø
S2	60°46,614 N	5°09,506 Ø	60°46,572 N	5°09,433 Ø
S3	60°46,651 N	5°09,410 Ø	60°46,640 N	5°09,339 Ø
S4	60°46,651 N	5°09,410 Ø	60°46,606 N	5°09,332 Ø
Flåte				
Midtpunkt	60°46,656 N	5°09,701 Ø		
NV	60°46,659 N	5°09,681 Ø		
NØ	60°46,666 N	5°09,696 Ø		
SØ	60°46,654 N	5°09,718 Ø		
SV	60°46,647 N	5°09,704 Ø		
F.N1	60°46,659 N	5°09,681 Ø	60°46,711 N	5°09,307 Ø
F.N2	60°46,666 N	5°09,696 Ø	60°46,994 N	5°09,203 Ø
F.Ø1	60°46,666 N	5°09,696 Ø	60°47,094 N	5°10,368 Ø
F.Ø2	60°46,654 N	5°09,718 Ø	60°46,973 N	5°10,679 Ø
F.S1	60°46,654 N	5°09,718 Ø	60°46,571 N	5°10,042 Ø
F.S2	60°46,647 N	5°09,704 Ø	60°46,519 N	5°09,774 Ø
F.V1	60°46,647 N	5°09,704 Ø	60°46,511 N	5°09,602 Ø
F.V2	60°46,659 N	5°09,681 Ø	60°46,611 N	5°09,483 Ø

Ved utplassering av anlegg, er det utført noen mindre endringer i forhold til løyve. Line V1 og V2 er satt i bolt, da utleggsselskapet ikke klarte å finne fester for anker på de opprinnelige planlagte posisjonene. Grunnen er at fjellet skråner bratt ned, noe som ikke gjør det mulig å finne et forsvarlig feste for anker. Det måtte derfor monteres to boltfester i fjell på ca. 20 meters dybde (markert V1 og V2). Dette er illustrert i figur 3 under.

Figur 3: Plassering av liner etter utlegg.



Som vist i figur 3 er også line Ø3 og Ø4 justert i forhold til planlagte posisjoner, da en har plassert anker på steder som gjør det mulig å få feste til anker, slik at disse ikke drabber.

Når det gjelder flåten ligger den slik den er planlagt innenfor det godkjente areal.

Oppsummering

Det er gjort noen mindre endringer på noen fester i forhold til planlagte posisjoner. Dette må gjøres for å hindre drabbing med mulig havari og rømming av fisk. Håper dette var tilfredstillende svar på dine spørsmål.

Med vennlig hilsen



Fyllingsnes Fisk AS

Arne Herre Staveland