

Beliggenhet og høyder må oppfattes som orienterende.



Lindås kommune
Geodata avdeling

Grunnkart 2009.



Dato: 2015.02.24
Sign: SSO

G.nr. 239, b.nr. 129.

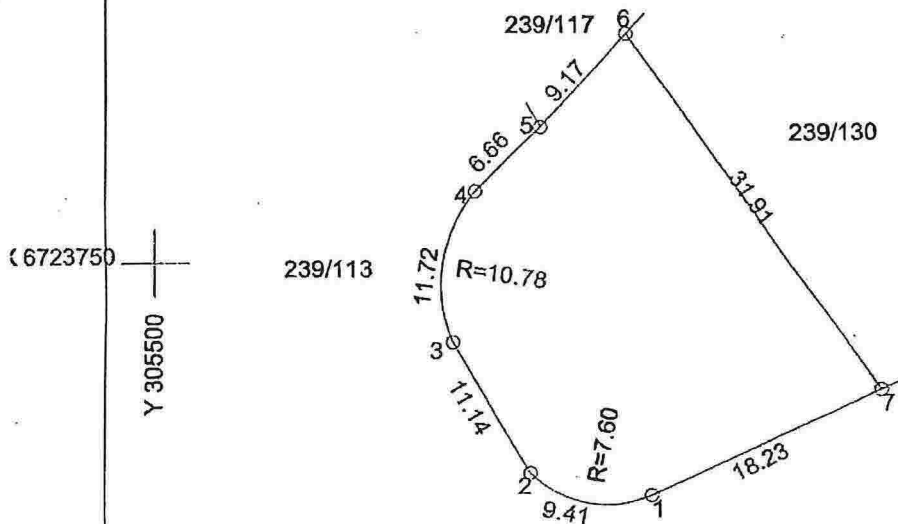
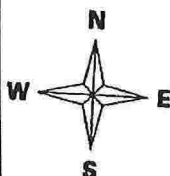
Målestokk
1:500

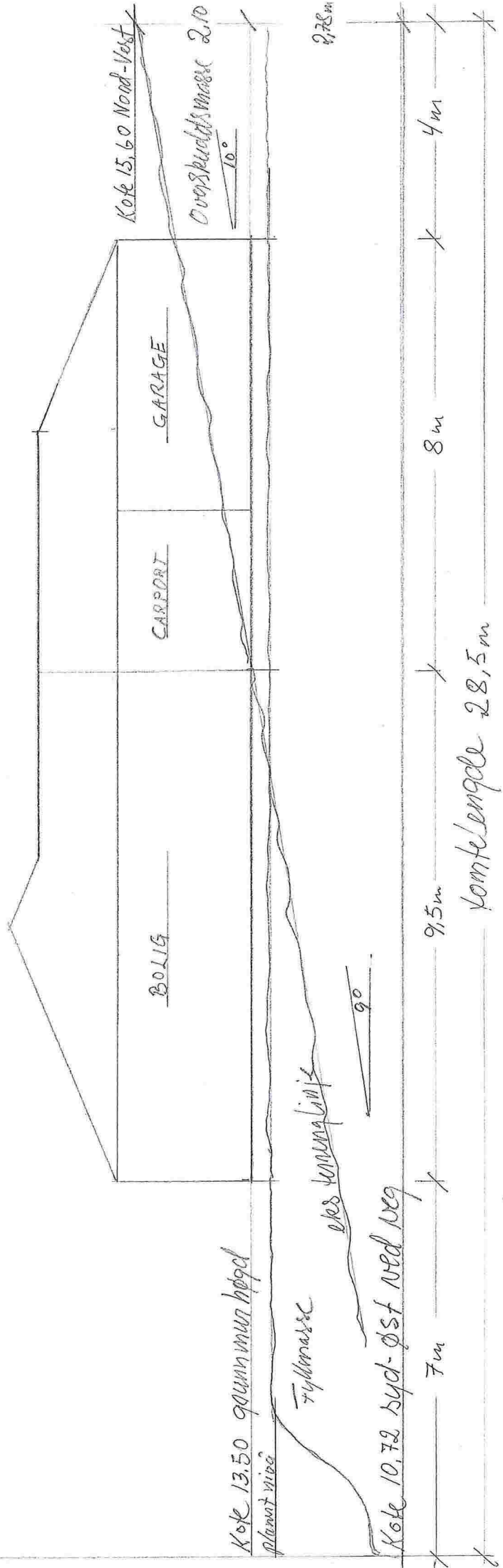
Gnr. 239	Bnr. 129	Festenr.
Representasjonspunkt X 6723749 Y 305533 Z 0		
Kartblad	Landsnett	
Målestokk 1:500	Areal 624 m ²	

MÅLEBREVSKART

Jnr 2006/2160
Målebrev nr

PUNKT	X	Y	SIDE	RADIUS	MERKING
1	6723732.82	305535.73	9.41	7.60	Off.godkj. grensemerke i jord
2	6723734.53	305527.07	11.14		Off.godkj. grensemerke i jord
3	6723744.14	305521.44	11.72	10.78	Off.godkj. grensem. i jordf. stein
4	6723755.18	305523.06	6.66		Off.godkj. grensemerke i jord
5	6723759.86	305527.81	9.17		Umerka Grensepunkt, markmålt
6	6723766.65	305533.96	31.91		Off.godkj. grensemerke i fjell
7	6723740.51	305552.26	18.23		Off.godkj. grensem. i jordf. stein





CNR 239 BNR 129
 Tegningsstift 1:100
 1990 Hus 49