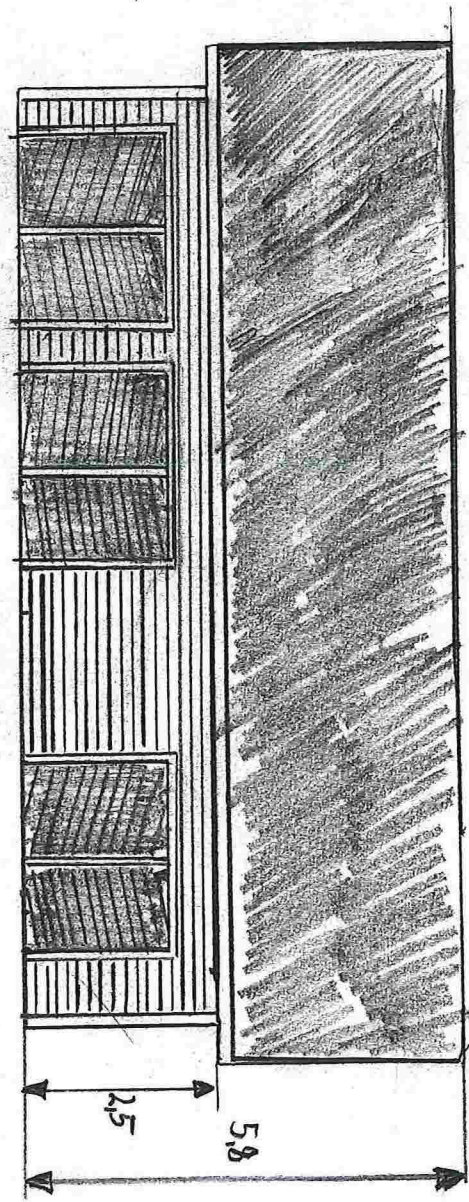
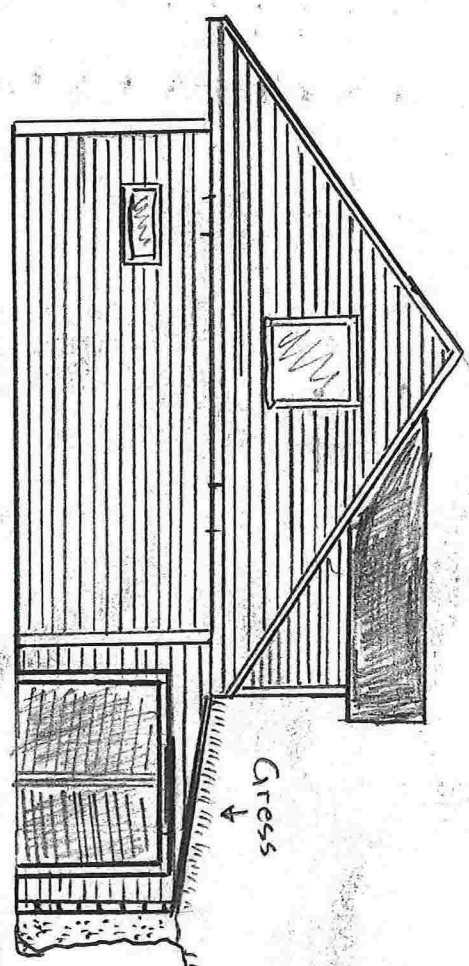


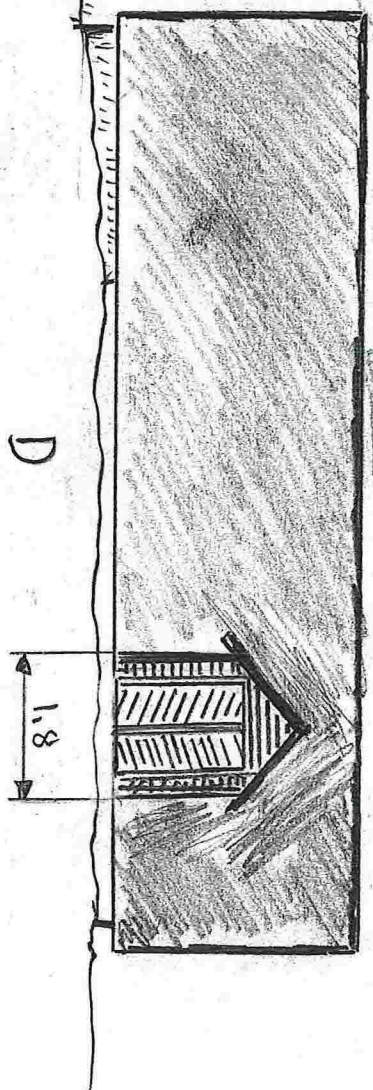
B



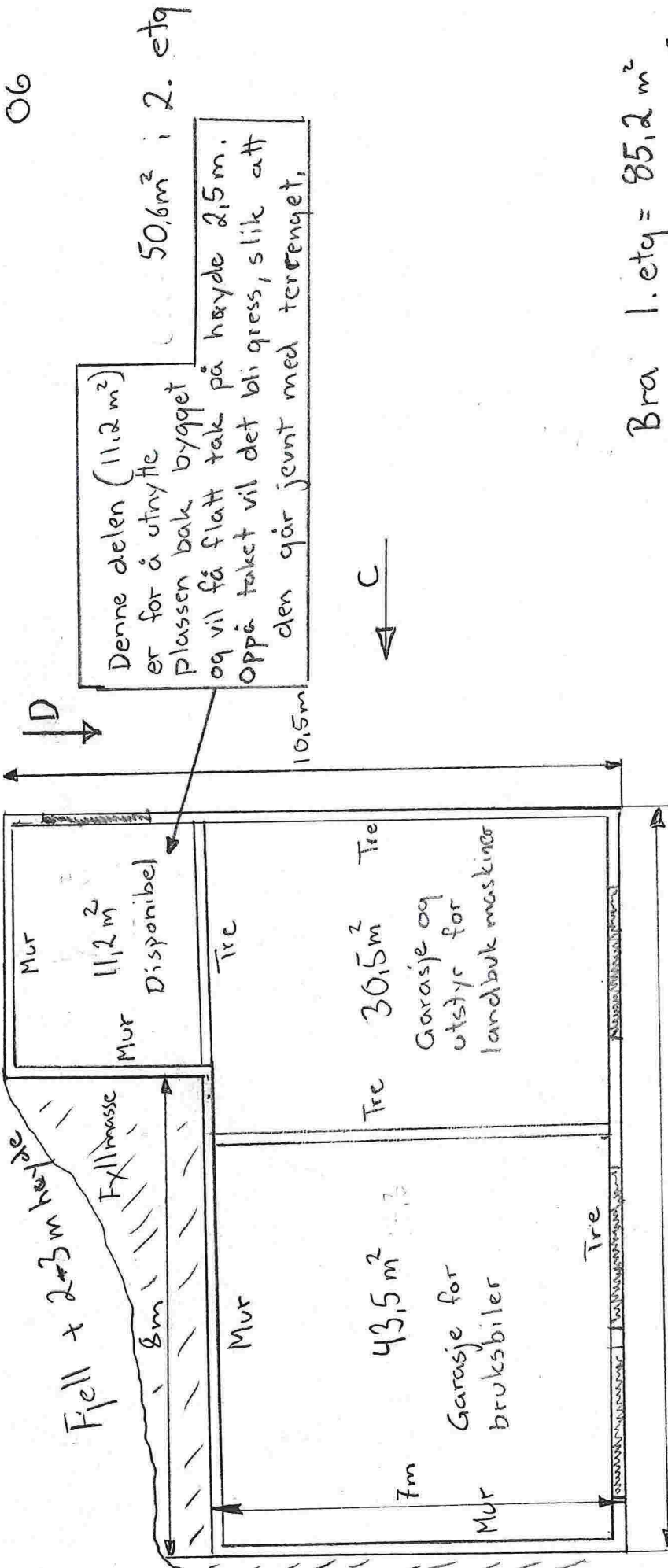
A



C



D



Denne delen (11,2 m<sup>2</sup>) er for å utnytte plassen bak bygget og vil få flatt tak på høyde 2,5m. Oppå taket vil det bli gress, slik at den går jevnt med terrenget.

50,6 m<sup>2</sup> i 2. etg

Bra 1. etg = 85,2 m<sup>2</sup>

2. etg = 50,6 m<sup>2</sup> (kanskje mindre)

Total 135,8 m<sup>2</sup>