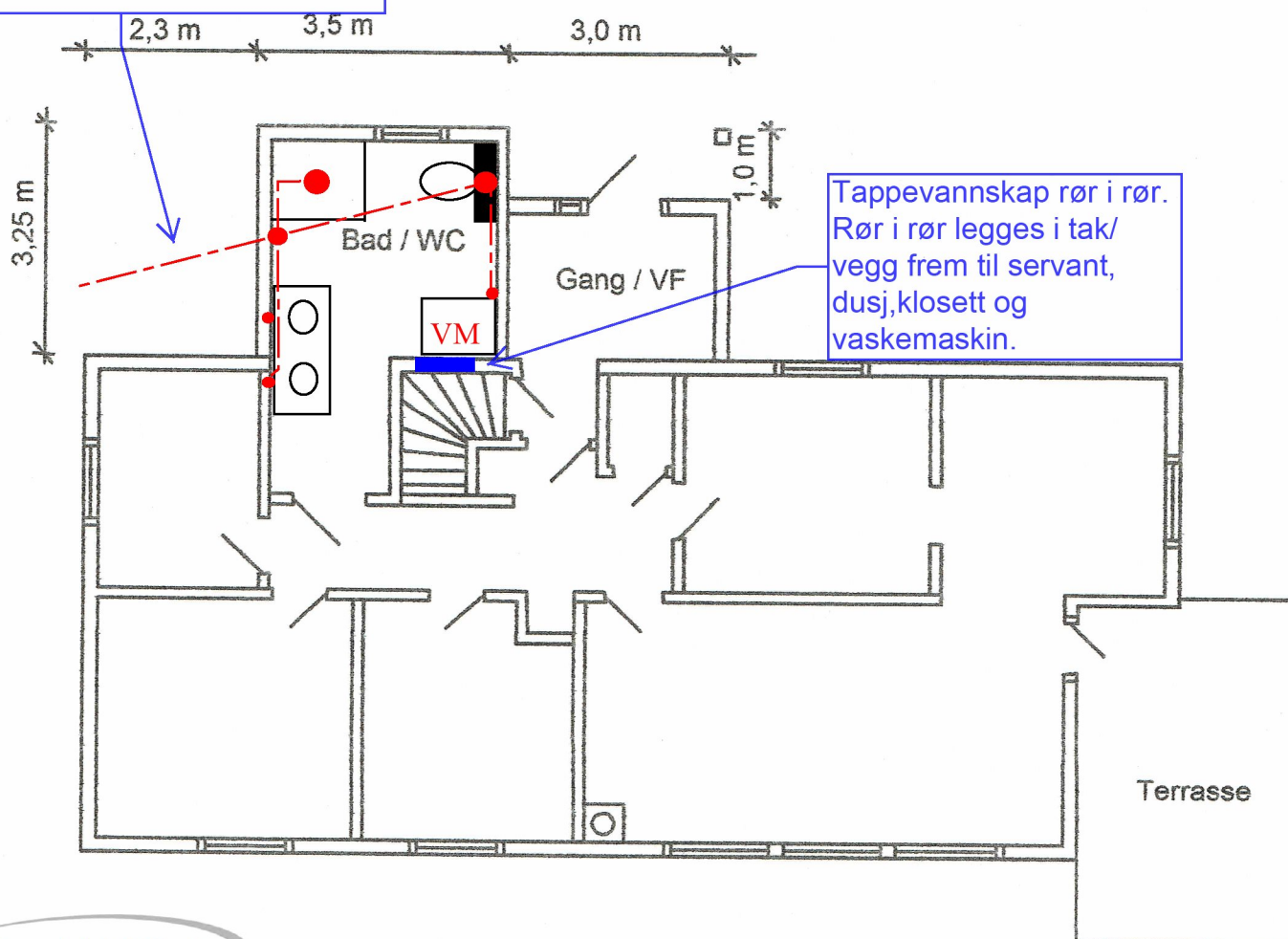


Fasade nord

Avløp  $\varnothing$  110mm kobles inn på eksisterende avløpsledning til slamavskiller.  
PP rør legges i kult/blindkjeller frem til servant, sluk i dusj, klosett og vaskemaskin.



Tappevannskap rør i rør.  
Rør i rør legges i tak/  
vegg frem til servant,  
dusj, klosett og  
vaskemaskin.