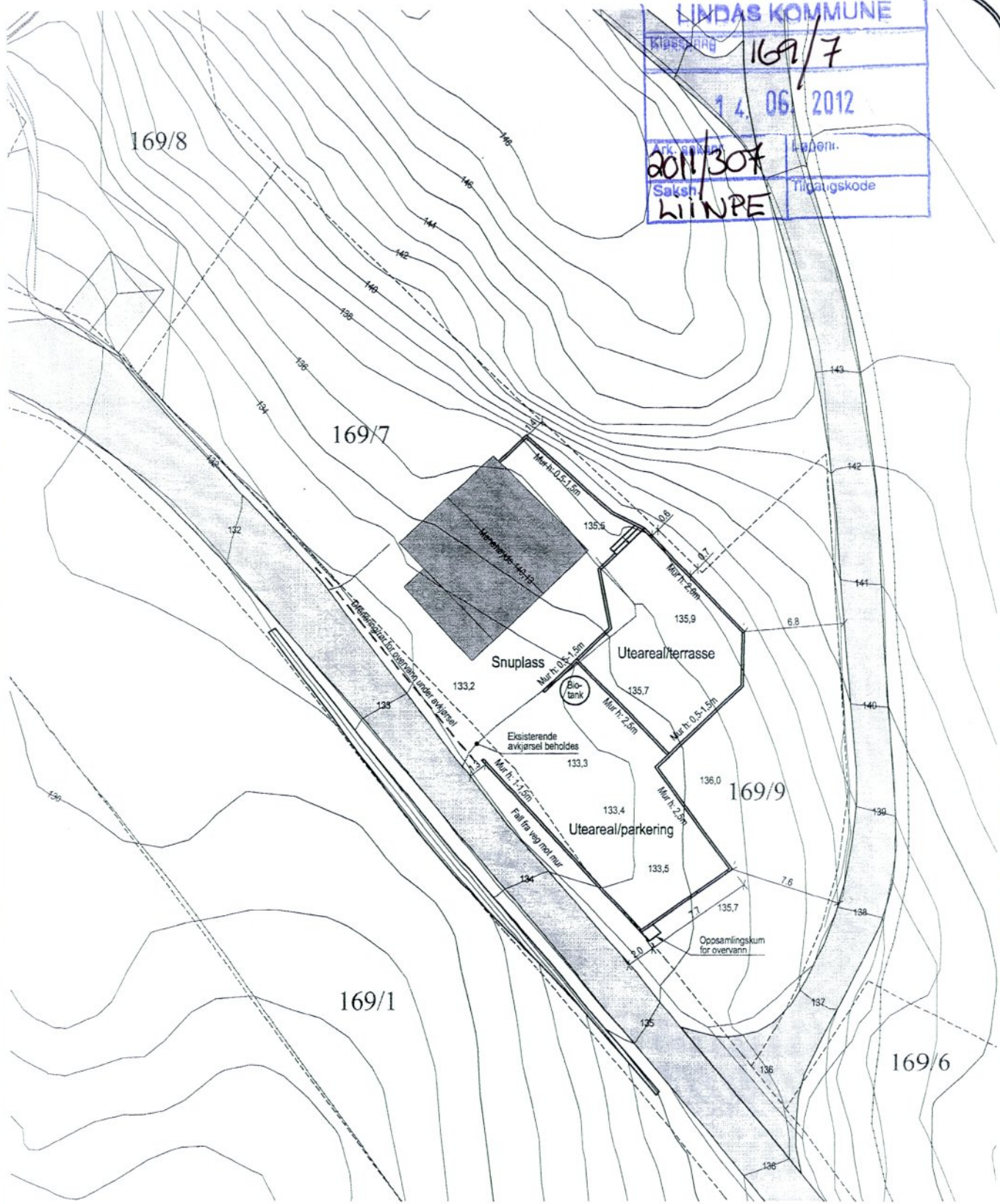


LINDÅS KOMMUNE	
Klassering	169/7
14. 06. 2012	
Ark. nr.	Løpnr.
Saksh.	Tilgangskode
LINDÅS	



Anmerkning:
Grunnkart fra Infoland, 06.05.2012

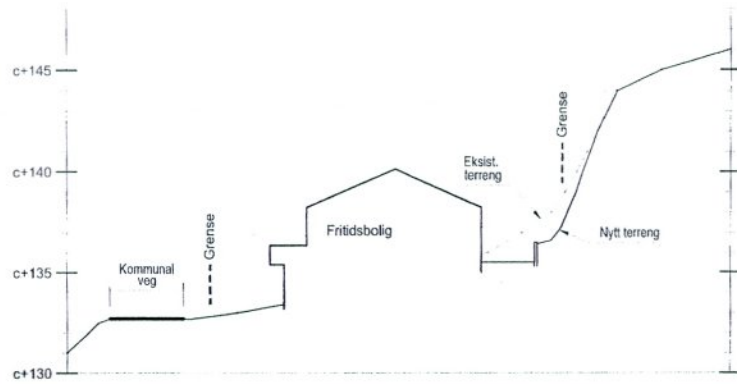
Dato	DAK	Målestokk	Målestokk
23.05.2012	R.Sætre	mm.	A3
Filnavn	Underlag	Codejant	1:250

Leif Arne Risa
Skjersundsvegen 21, 4250 Kopervik
TF 52 83 62 02 Mob 477 55 743

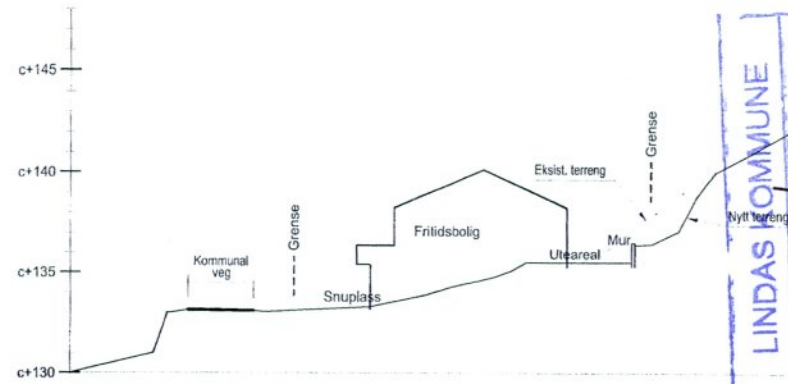
Fritidsbolig
Ikeland 90, Seim, Gnr 169, Bnr 7, Lindås kommune
Situasjonsplan

01411-101

CAD SERVICE VEST
TF 930 124 33 fax 401 150 86 www.CadServiceVest.com

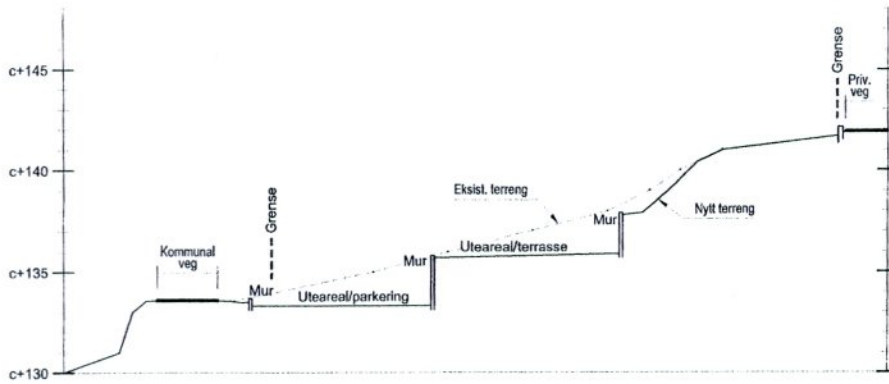


Snitt A-A

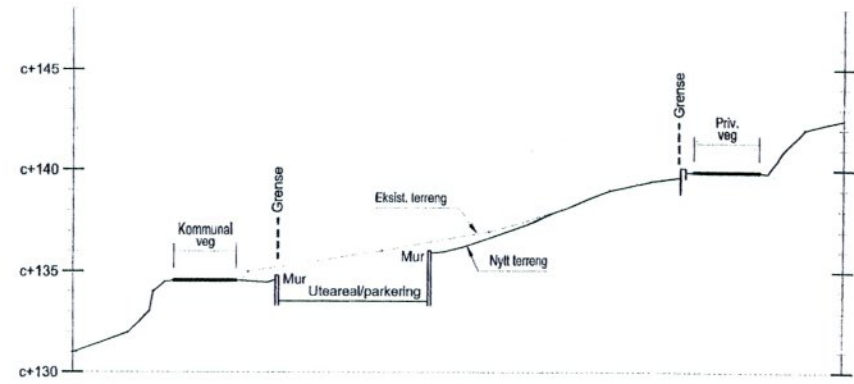


Snitt B-B

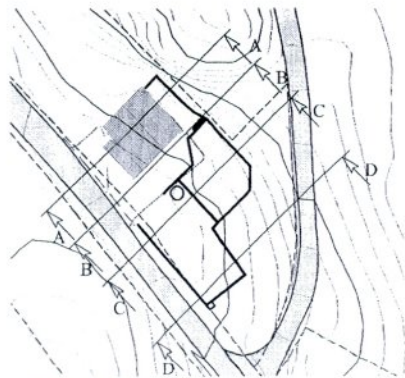
LINDAS KOMMUNE
 Klassering 169/7
 14. 06. 2012
 Ark. saknr. 2011/307
 Saksn. LIINPE
 Lepton.
 Inngangsboks



Snitt C-C



Snitt D-D



Plan M=1:750

Dato 24.05.2012	DAK R.Sætre	Målestokk mm.	Målestokk A3	Leif Arne Risa Skjersundsvegen 21, 4250 Kopervik Tlf 52 83 62 02 Mob 477 56 743
Finans	Underlag	Godkjent	1:250	
Fritidsbolig Ikeland 90, Seim. Gnr 169. Bnr 7. Lindås kommune Terrengprofil				01411-102
CAD SERVICE VEST tlf 930 124 35 fax 401 150 66 www.CadServiceVest.com				