

# UngData i Kvam

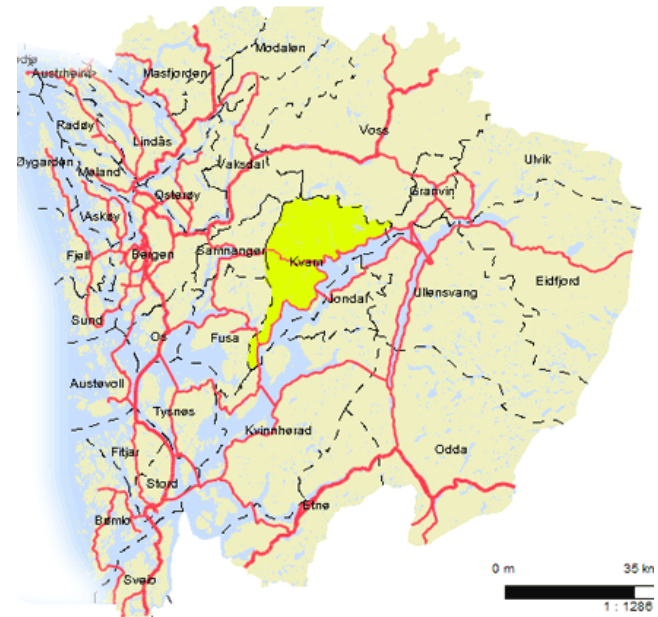
- kommuneperspektivet



ungdata

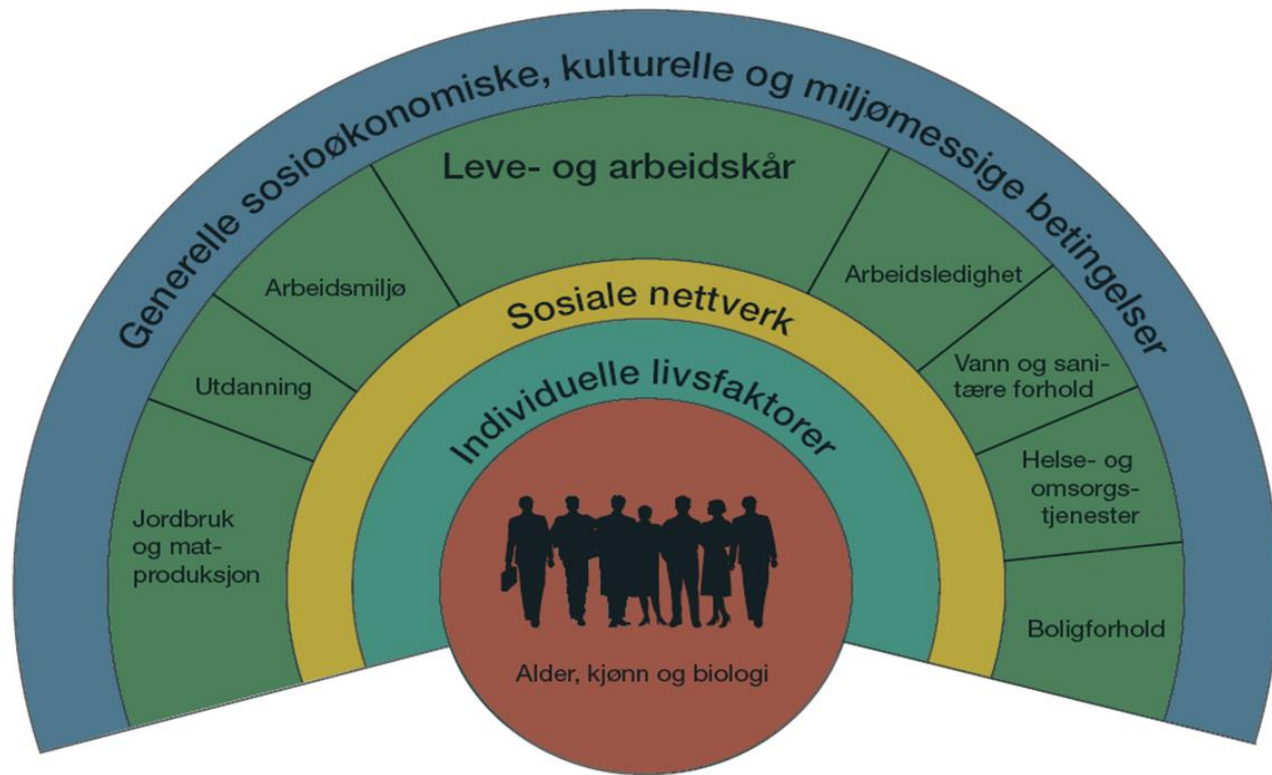
# Kvam

- Ca 8500 innbyggere
- En langstrakt kommune
  - 11 barnehager (en privat)
  - 5 barneskoler + en fri skule
  - 2 ungdomskoler
  - 2 videregående skoler
- Et rikt lag og organisasjonsliv
- Liten befolkningsvekst





# Påvirkningsperspektivet



**Figur 1.**

Den sosiale helsemodellen (Whitehead og Dahlgren, 1991)

# Krav om oversikt over folkehelsa

- Kommunen trenger god oversikt over helsetilstand, påvirkningsfaktorer, folkehelseutfordringer og ressurser, slik at de kan planlegge og gjennomføre effektive tiltak
- Folkehelseloven
- Forskrift om folkehelse



# Prosesen (i grove trekk)

Fremskaffe informasjon om helsetilstand og påvirkningsfaktorer i befolkningen – hva er status og trender?

Ut fra denne informasjonen vurdere konsekvenser og årsaksforhold, og definere hovedutfordringer og ressurser for kommunen

Utarbeide grunnlag for beslutninger om tiltak/videre innsats

a) Kort tid

b) Knyttet opp til langsiktig plan

# Oversikten skal inneholde

- a) Befolknings sammensetning
- b) Oppvekst- og levekårsforhold
- c) Fysisk, biologisk, kjemisk og sosialt miljø
- d) Skader og ulykker
- e) Helserelatert adferd
- f) Helsetilstand



NB! Oversikten skal si noe om hva vi trenger av informasjon, ikke bare hva vi har av informasjon

**Hvordan har vi brukt UngData?**



# Folkehelseoversikten

- Levkår\*
  - Sosial ulikhet
- Oppvekst – sosialt miljø i skolen
  - Trivsel og mobbing
  - Elevundersøking og UngData
- Fysisk, biologisk, kjemisk og sosialt miljø
  - Fritidstilbud
- Helsereelatert adferd/Levevaner
  - Fysisk aktivitet, kost og søvn
  - Alkoholvaner
  - Tobakk , snusvaner og andre rusmiddel
- Helsetilstand
  - Psykisk helse blant barn og unge

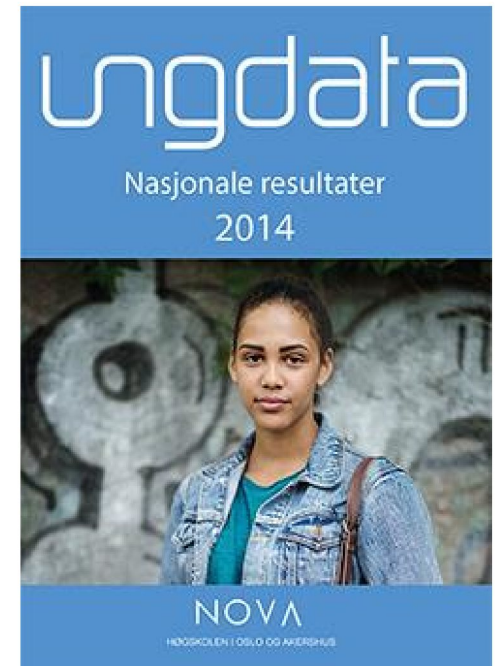
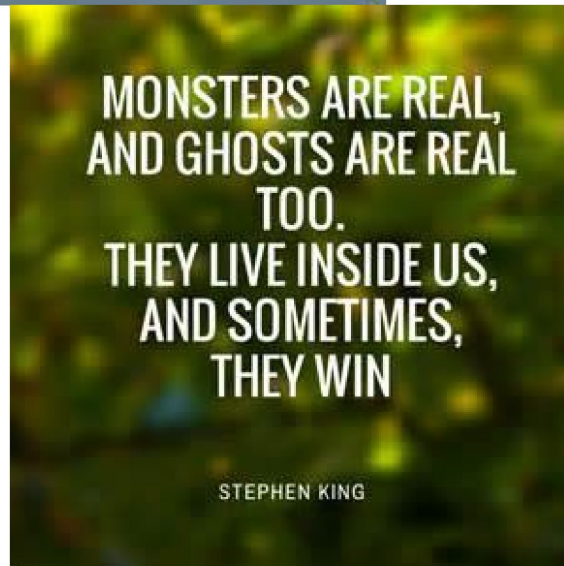
Folkehelseoversikt  
for Kvam  
2016 - 2019



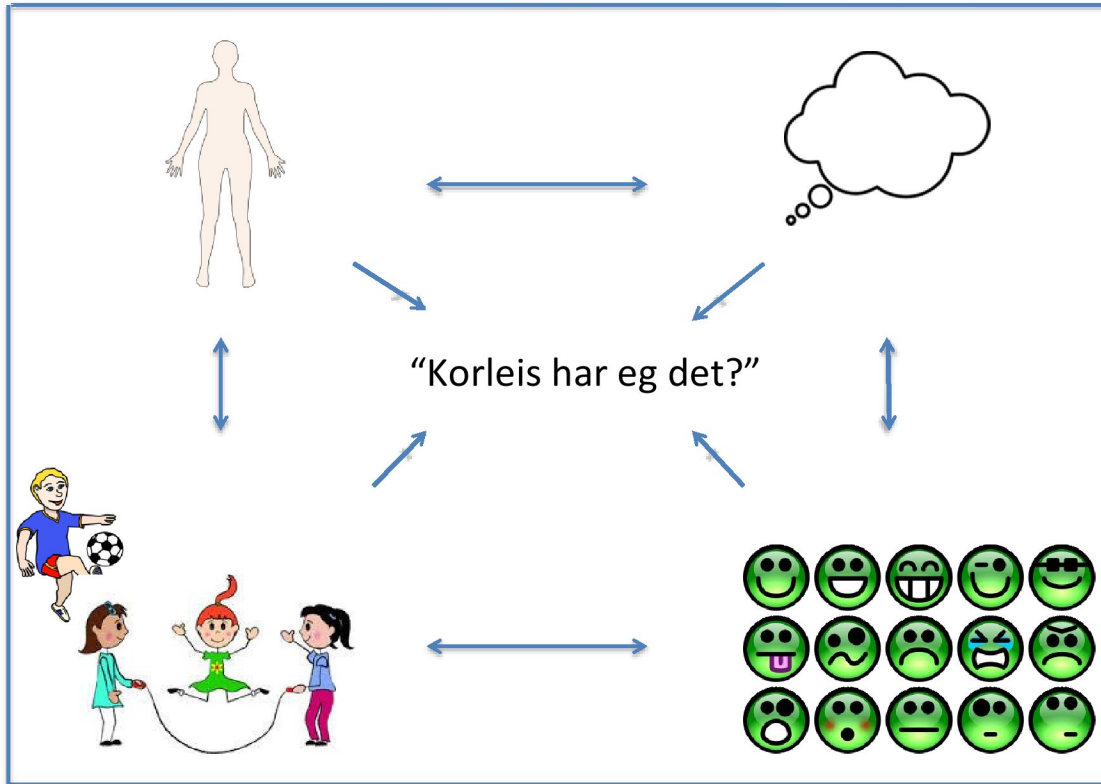
# Foreldremøte

- Foredrag
- Utgangspunkt for diskusjon
- Trygge foreldre i sin rolle



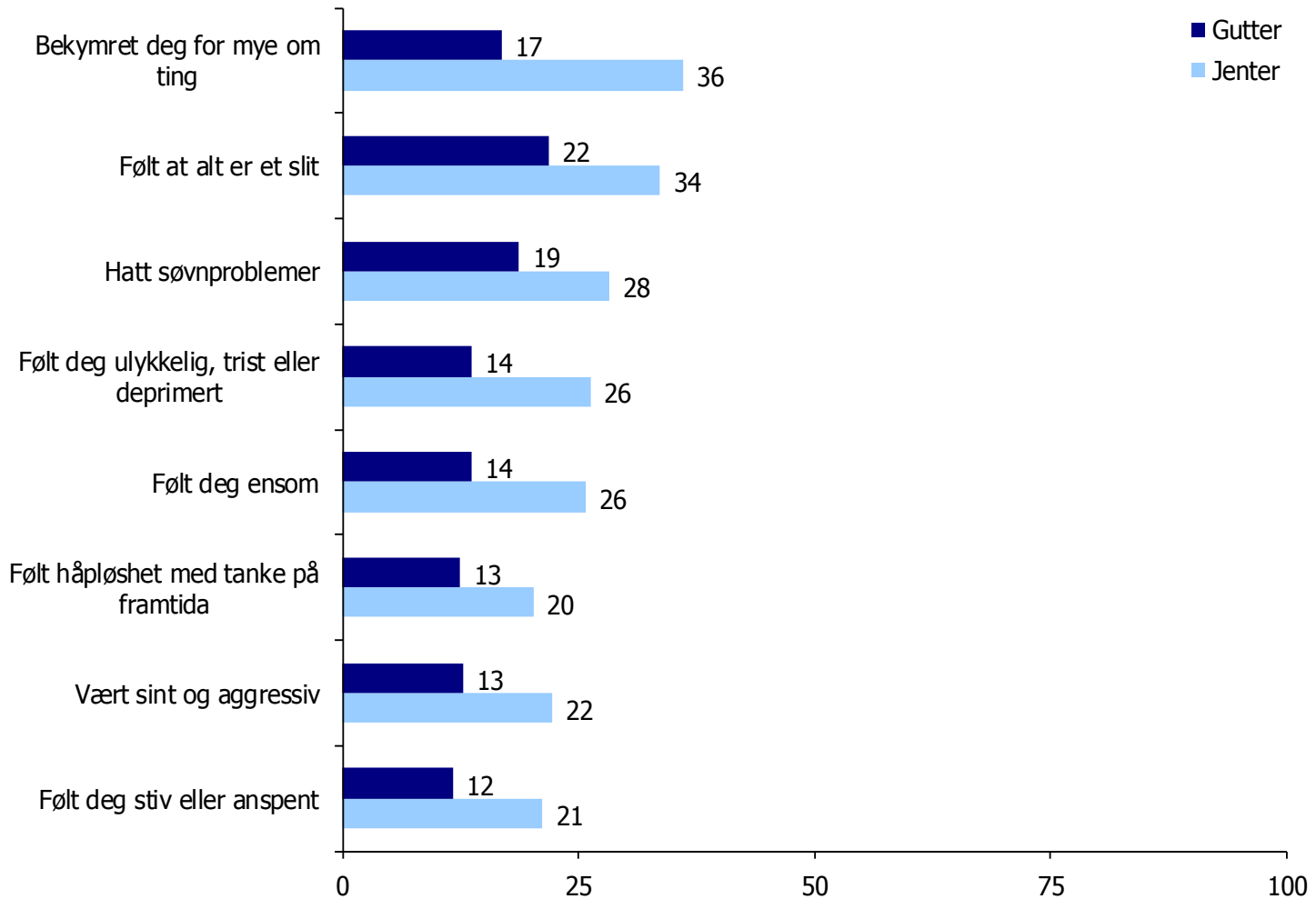


# Korleis vert helsa påverka ?

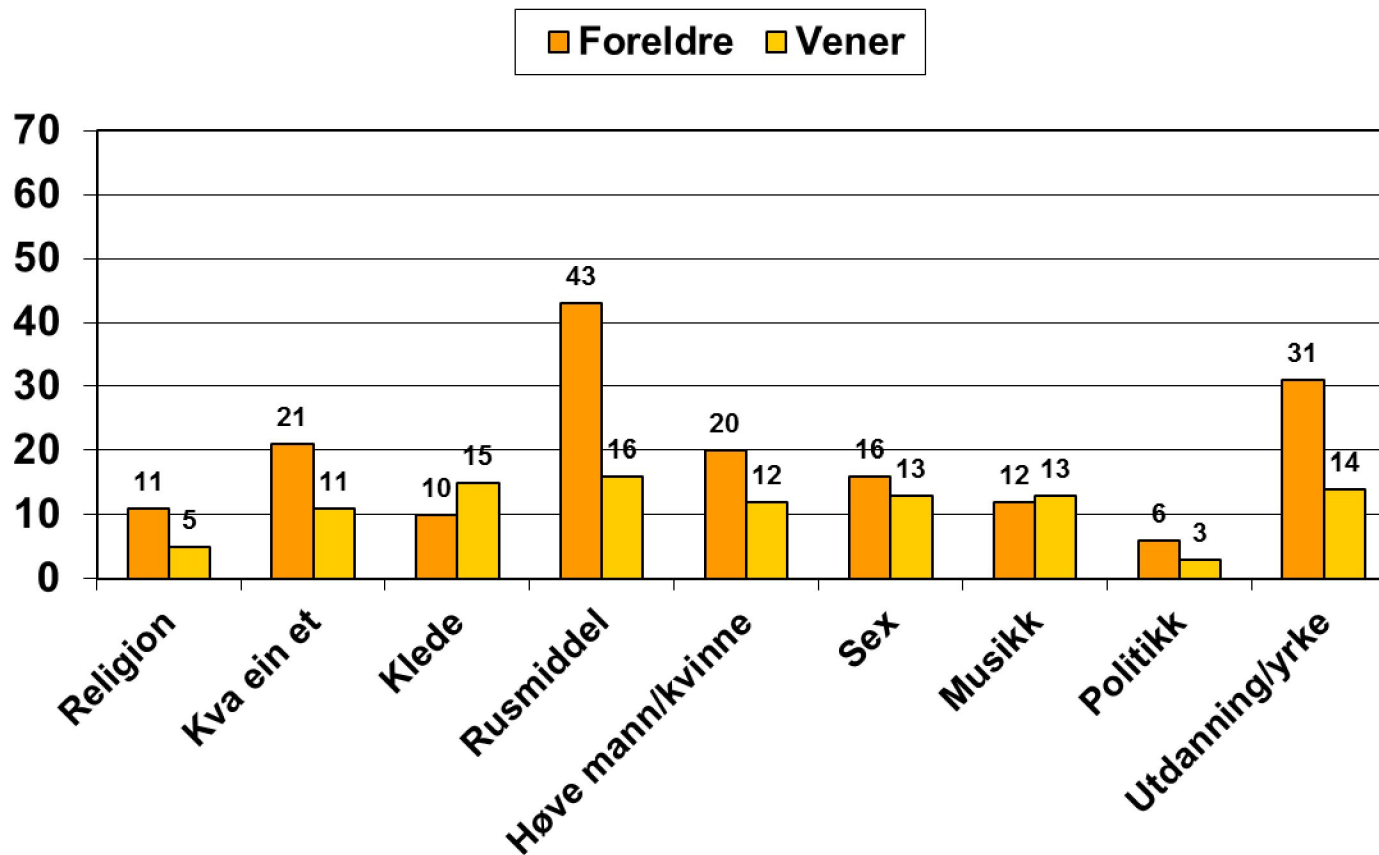


# Depressivt stemningsleie og ensomhet: Ungd.skulen

Har du i løpet av den siste uka vært plaget av noe av dette? Andel «Ganske mye plaget» eller «Veldig mye plaget»)



## Kvam 2015: Kor viktig er det for deg å rette deg etter foreldres eller veners meining og haldning når det gjeld ditt syn på... (prosentandel som svarer "Svært viktig")



# Noen betraktninger omkring UngData

## Utfordringer

- Små tall for en liten kommune
- Selvrapporterte tall
- Mange spørsmål
- Språkutfordringer
- Hva med dem som ikke svarer – frafallsanalyser
- Oppdatering på «teknologiske» hverdagsvaner (mobil, sosiale media mm)

## Fordeler

- Utgangspunkt for videre arbeid med kvalitative undersøkelser
- Tidsserie – følge over tid
- Sammenlignbart med andre kommuner
- Anonymt
- Høy svarprosent





**Takk for oppmerksomheten**