

Nr.7 Bratshaugelva

UTM: KN 808 245

Dato for undersøkinga: 10. juli 1999

Avfiska areal: 100 m²

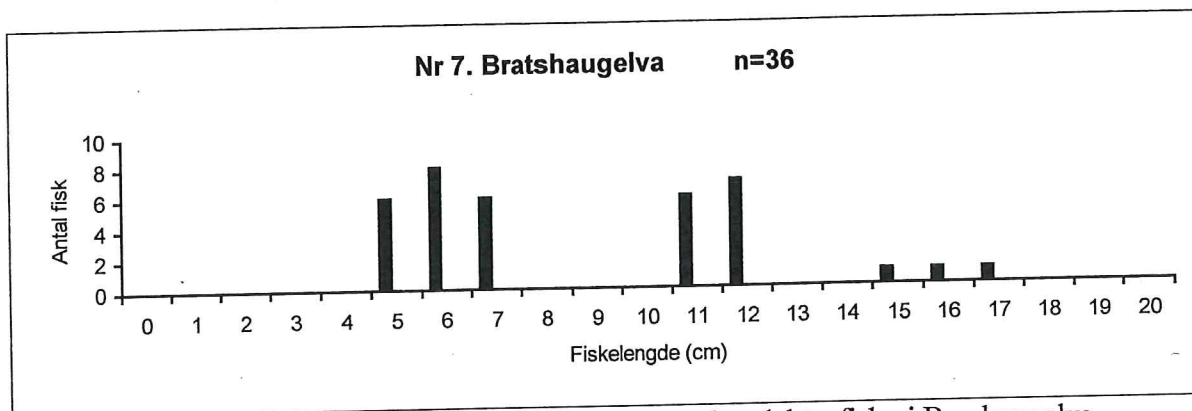
Vasstemperatur: 22,3°C

Lengd: 2000 m	Vasshastighet (%):	Substratfordeling (%):
Breidd: 1,5 m	Stri:	Fjell:
Areal: 3000 m ²	Sterk:	Blokk:
Nedslagsfelt: 2 km ²	Middels: 40	Stein: 30
Vegetasjonsdekke: 40 %	Lav: 60	Grov grus: 40
Begroing:	Vassfarge:	Grus: 30
Mose og gress	Klar	Sand:

Skildring og vurdering

Bekken renn frå dalen nedafor Storhøyen, ned til Bratshaugvatnet og vidare ned i Sætrevika. Langs med vassdraget er det eit stort spenn i vegetasjonen, frå skrinne lyngheier og myrpartier nord i vassdraget, til frodig lauvtrevegetasjon/blandingskog og beiteeng ved utløpet. Langs med elvestrengen finst restar etter gamal gardskvern, vegar, bruer og spreidd busetnad.

Det vart fanga 36 aure, som fordeler seg på 3 årsklasser, årsgammal yngel til to år gamal fisk. Lengda på fisken varierte frå 5 til 17 cm (figur 8). Elva har gode gyte- og oppvekstforhold. Produksjonen av aure er god.



Figur 18. Lengdefordeling av auren som vart fanga under elektrofiske i Brashaugelva.

Inngrep (%): 50

Fjerna kantvegetasjon

Kanalisering. Forbygging gamal gardskvern

Andre truslar (0-3):

Fare for landbruksforureining 2

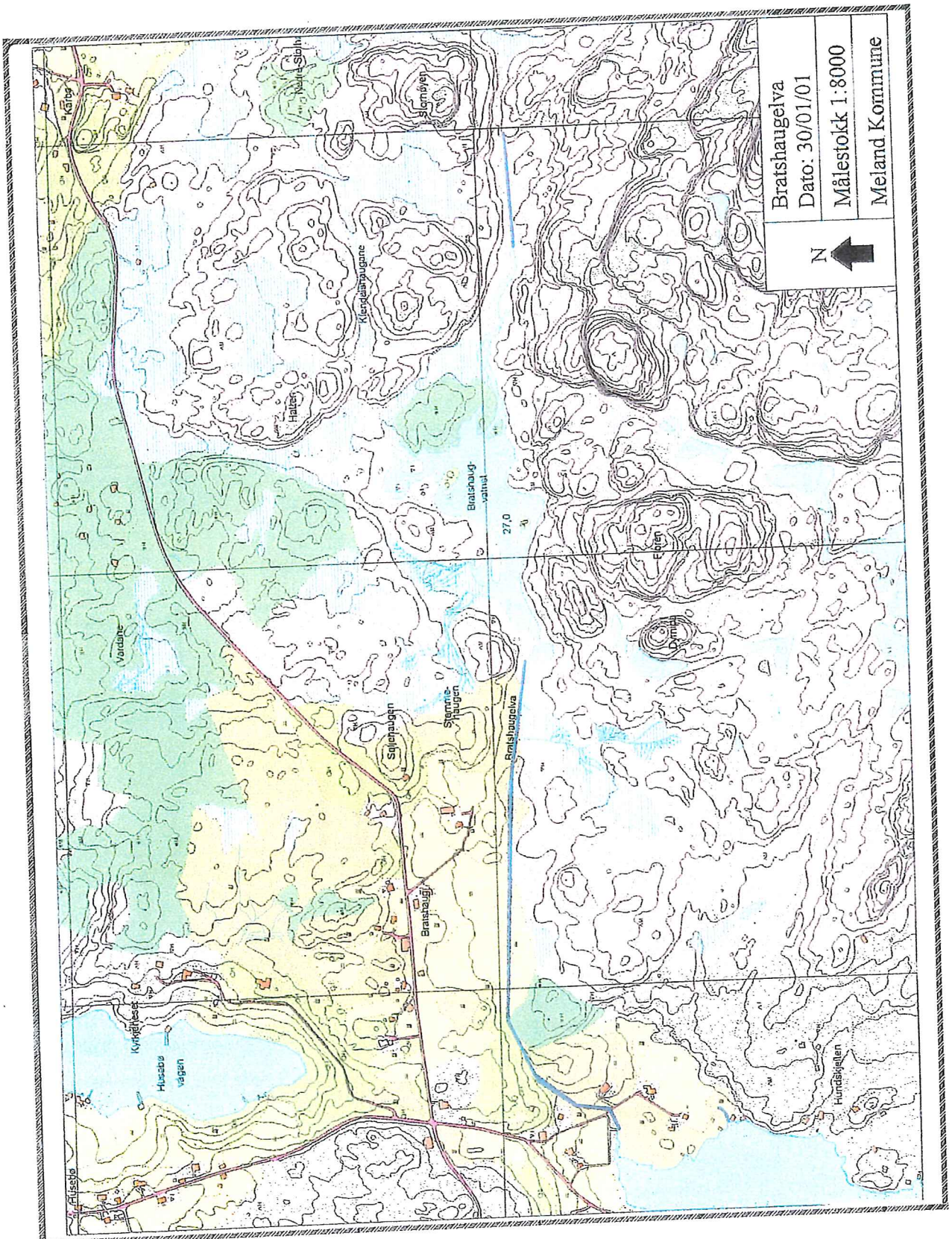
Fare for forsuring

Fare for luseangrep 2

Forslag til tiltak:

Betre oppvekst forholda for fisken

Små terskler



Figur 19.