



HJARTESONE

TRYGGARE SKULEVEG

KVA KAN FORELDRA GJERE?

- Bli einige om kvar hjartesona på skulen dykkar bør vere.
- Samarbeid gjennom FAU og bli einige om felles reglar.
- Finn eigna stader, såkalla droppsoner, der barn som blir køyrde, kan bli sleppte av. Desse stadene bør lokaliserast slik at resten av skulevegen blir trafikksikker.
- Tenk igjennom eigne vanar: Må eg køyre barna til skulen?
- Lag følgjegrupper for å hjelpe kvarandre.
- Den kortaste vegen er ikkje alltid den tryggaste. Vis barna kvar det er best å gå og sykle, og bidra til ein trygg og sikker skuleveg for alle.



(DROPPSONE)

KVA KAN SKULELEIINGA GJERE?

- Bli ein hjartesoneskule og få mindre biltrafikk rundt skulen.
- Ta opp temaet med FAU og på foreldremøte.
- Kartlegg dei farlegaste punkta rundt skulen og finn trygge stader der barn som blir køyrde, kan bli sleppte av.
- Legg til rette for god sykkelparkering for elevane.
- Undersøk om det er realistisk å få
 - stengt enkelte strekningar
 - sett ned fartsgrensa
 - andre reguleringar som betrar forholda for gåande og syklende
 - flytta eller endra parkeringsområdet på skulen
- Snakk med elevane om trafikktryggleik og oppmod dei til å gå eller sykle til skulen.
- Del gode idear med andre skular og følg med på kva andre gjer.
- Opprett kontakt med kommunen og høyr kva dei kan bidra med.



(PARKERING)

(SYK)

KVA KAN KOMMUNEN GJERE?

- Bidra til at barn har trygge og sikre skulevegar.
- Gjennomfør ei risikovurdering av skulevegane.
- Lag heilskaplege planar og vurder
 - å stengje enkelte strekningar
 - å innføre lågare fartsgrensar
 - å setje i verk reguleringar og/eller fysiske tiltak som betrar forholda for dei som går og sykklar
- Få skular til å innføre hjartesonar og bidra til at fleire går eller sykklar til skulen.
- Stimuler skular til
 - å setje i verk lokalt tilpassa tiltak
 - å skape nettverk for å utveksle erfaringar og utvikle gode løysingar



KLE & GÅ)

30
SONE

KVIFOR HJARTESONE?

- Mange barn har lyst til å gå eller sykle til skulen, men blir likevel køyrde.
- Når færre køyrer, blir det tryggare rundt skuleporten.
- Trygge og sikre skulevegar motiverer fleire til å gå og sykle.
- Barn som går og sykklar, får mosjon og frisk luft. Dei møter venner og blir vande til å ferdast i trafikken.

SYKLING PÅ SKULEVEGEN

- I ordensreglementet for skulen bør det takast inn retningslinjer som regulerer trafikktryggleik og andre førebyggjande tiltak nærmare.*
- Det er foreldra som avgjer om barna får sykle til skulen.*
- Før barn kan sykle åleine, bør foreldra sykle saman med dei.

*Forskrift til opplæringslova, § 12-1 c)



(SYKLE & GÅ)

KVA ER HJARTESONE?

Hjartesone er eit prosjekt som hjelper dykk til å få mindre biltrafikk rundt skulen.

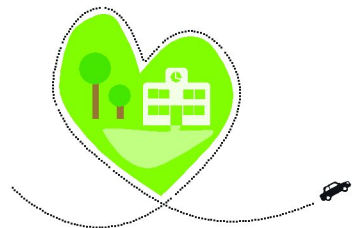
Ei hjartesone rundt skulen gjer det sikrare for elevane å gå eller sykle.

Barn som blir køyrde, blir sleppte av på bestemte stoppe- og hentestader utanfor hjartesona.

Det er mange måtar å lage ei hjartesone på. Bruk området rundt skulen og marker kvar hjartesona dykkar går.

Ver med på å skape trygge og sikre skuleveggar!

Følg oss på Facebook:
Facebook.com/hjartesone



HJARTESONE
TRYGGARE SKULEVEG

Dersom du ønskjer meir informasjon,
kan du kontakte Trygg Trafikk i fylket ditt:
tryggtrafikk.no/kontakt

