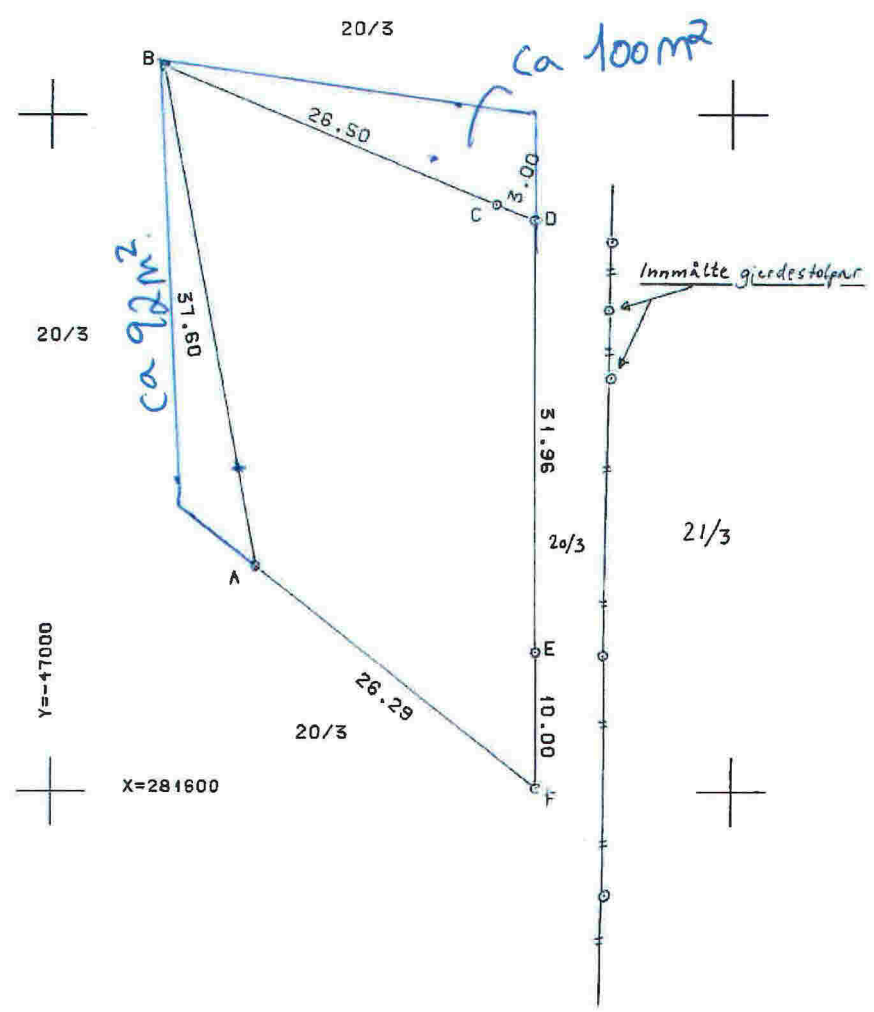


Gnr 20	Bnr 42	Festennr	MÅLEBREVKART		
Representasjonspunkt			Jnr		
X 281627	Y -46978	Z			
Koordinatystem AKSE 1		Målestokk 1:500	Målebrev nr 8836		
Kartblad AF059-1-22		Areal 894.9	M ²		

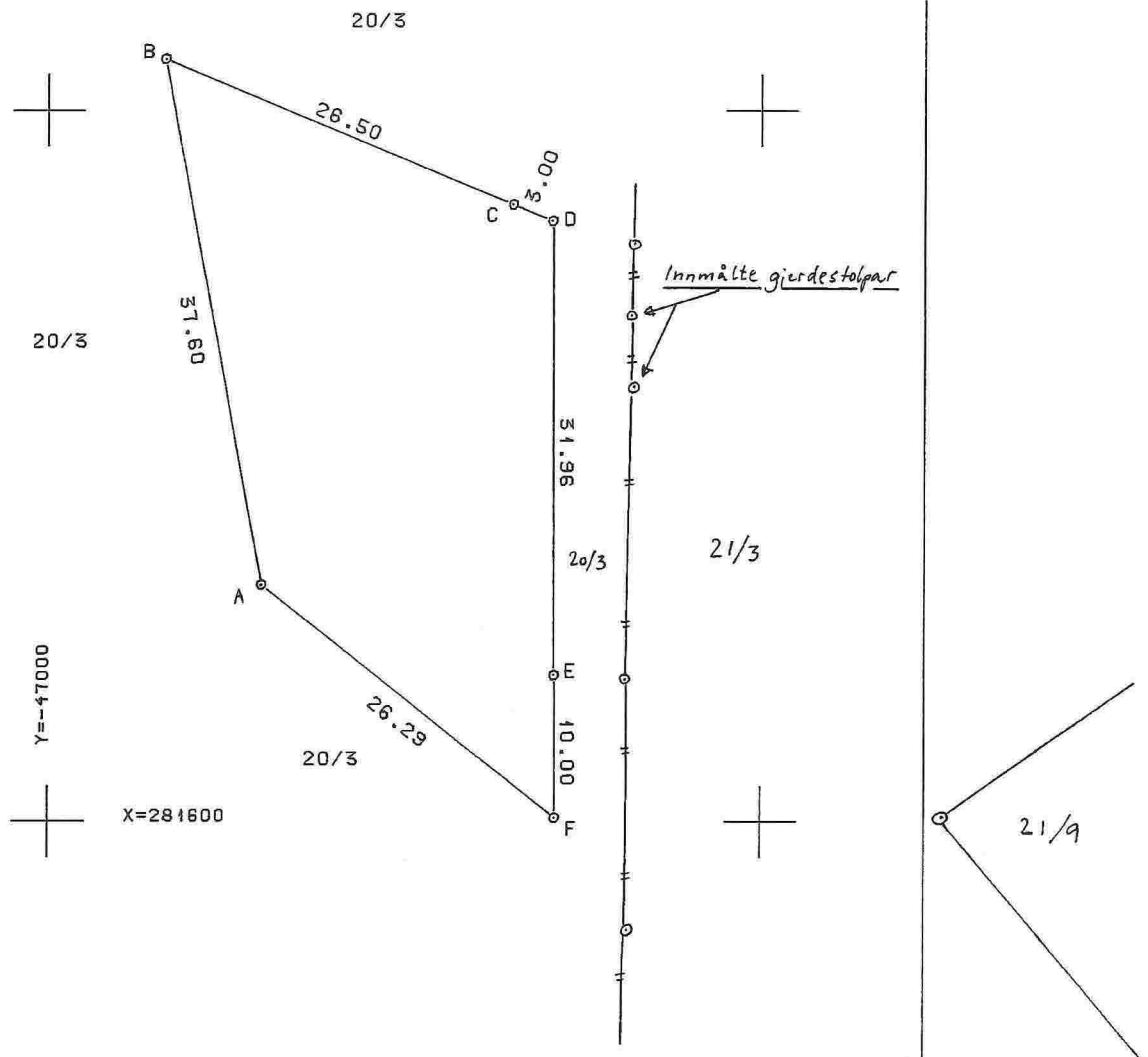


PUNKT	PUNKTMERKE	X-KOORD	Y-KOORD	SIDE/BUE	RADIUS
20042A	Gkj bolt fjell	281616.62	-46985.02	37.60	
20042B	Gkj bolt fjell	281653.59	-46991.83	26.50	
20042C	Gkj bolt fjell	281643.38	-46967.38	3.00	
20042D	Skjeringepunkt	281642.23	-46964.64	31.96	
20042E	Gkj bolt fjell	281610.27	-46964.48	10.00	
20042F	Skjeringepunkt	281600.27	-46964.44	26.29	

Vesla/Geonor

Gnr	Bnr	Festlenr	MÅLEBREVKART		
20	42				
Representasjonspunkt			Jnr		
X	281627	Y	-46978	Z	
Koordinatsystem			Målestokk	Målebrev nr	
AKSE 1			1:500	8836	
Kartblad			Areal	M ²	
AF059-1-22			894.9		

N



PUNKT	PUNKTMERKE	X-KOORD	Y-KOORD	SIDE/BUE	RADIUS
20042A	Gkj bolt fjell	281616.62	-46985.02	37.60	
20042B	Gkj bolt fjell	281653.59	-46991.83	26.50	
20042C	Gkj bolt fjell	281643.38	-46987.38	3.00	
20042D	Skjæringspunkt	281642.23	-46964.61	31.96	
20042E	Gkj bolt fjell	281610.27	-46964.48	10.00	
20042F	Skjæringspunkt	281600.27	-46964.44	26.29	

Vesla/Geonor