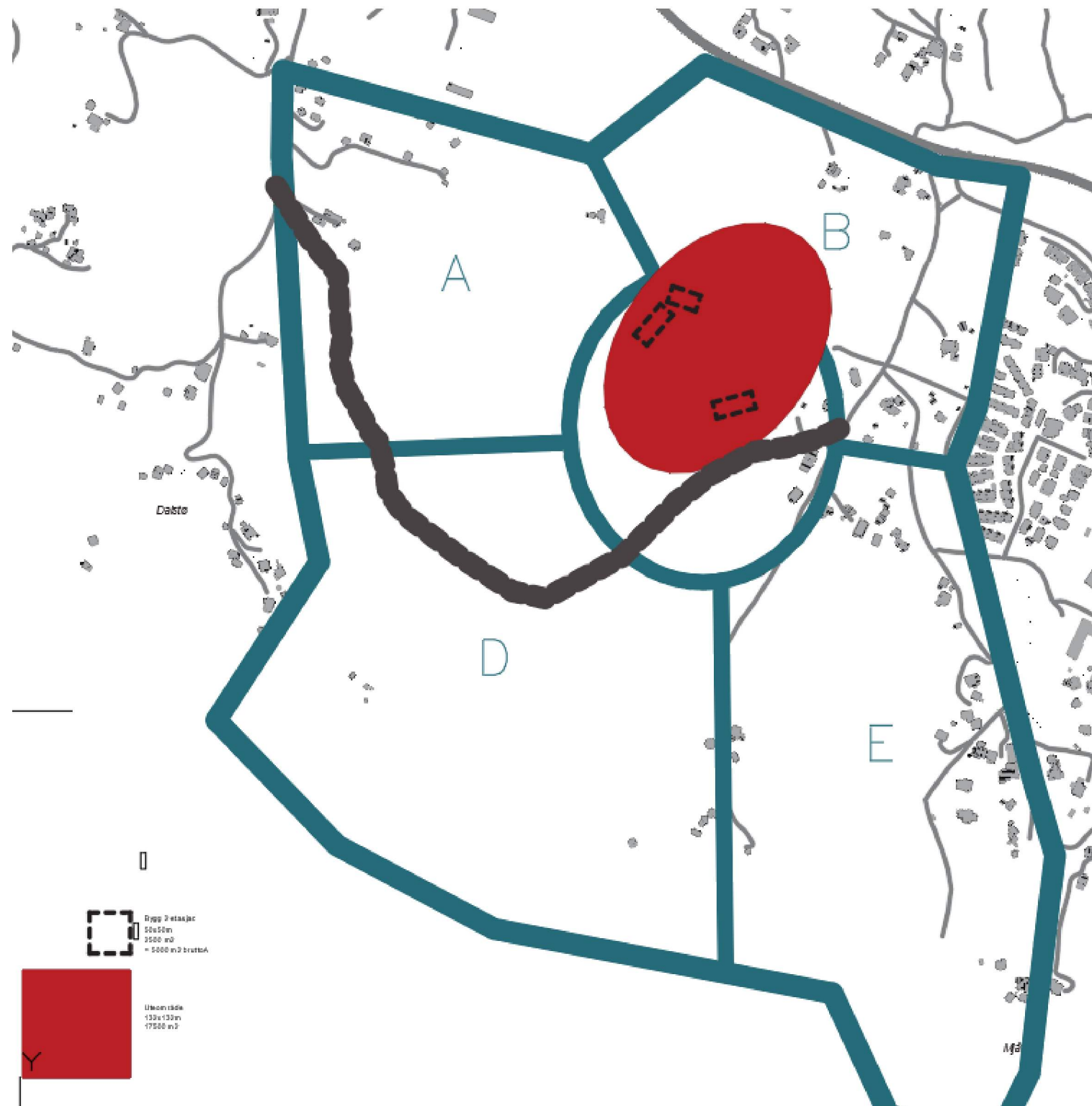


Presentasjon formannskapsmøte 19.6.2019



Plassering av skole

Meland kommune har hatt en uavhengig vurdering for beste lokalisering av skole.

Denne er utført av Opaform.

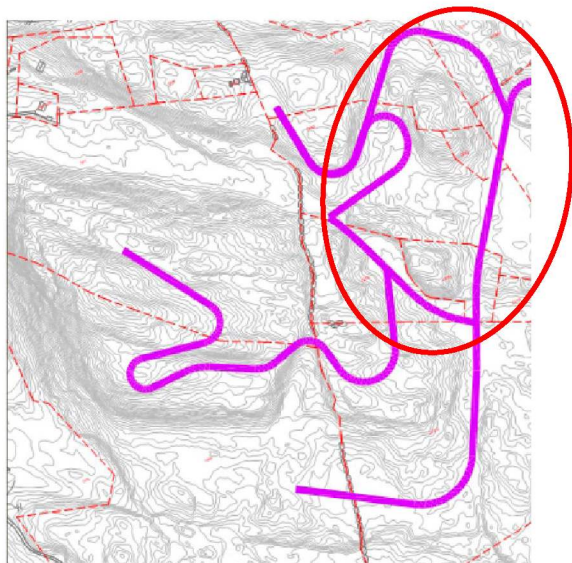
- Rødt område viser anbefalt lokalisering av skole.
- Opaform har skissert inn en stiplet bygningsmasse.
- Dette arealet har en sentral og klimatisk skjermet beliggenhet.
- Flate arealer og områder som kan være velegnet til skole, skoleplass og ballbaner.

Trafikkanalyse

- Veisystemet som legges til grunn i trafikkanalysen tar utgangspunkt i Ard sitt forslag til veglinjer.
- Veglinjer er lagt uten medvirkning fra berørte grunneiere.
- Samtlige forslag påvirker valg av skoletomt og legger premisser som ikke samsvarer med OPA form sine anbefalinger.
- Gir ikke de beste forutsetninger for lokalisering av ny skole.

Hovedprinsipp 1

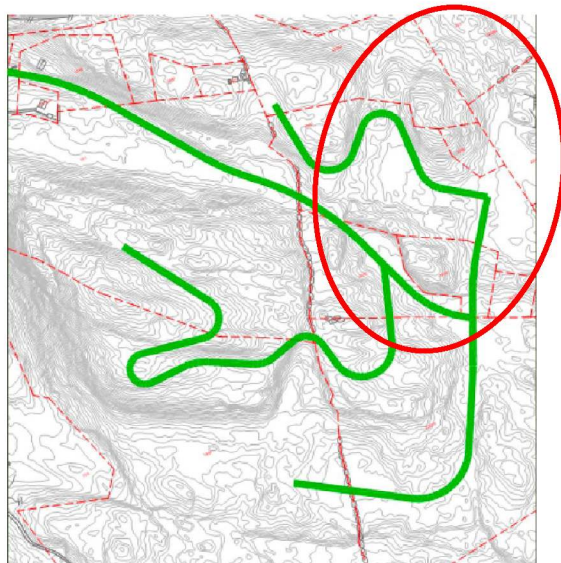
- Hovedadkomst til planområdet fra øst



Veialternativ 2E

Hovedprinsipp 2

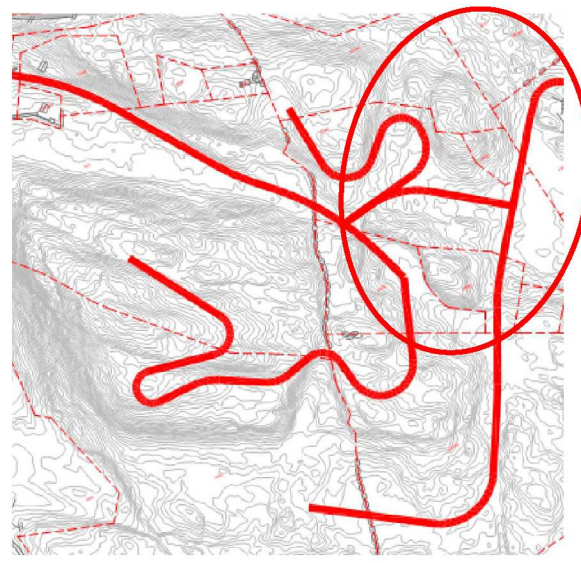
- Hovedadkomst fra vest



Veialternativ 2A

Hovedprinsipp 3

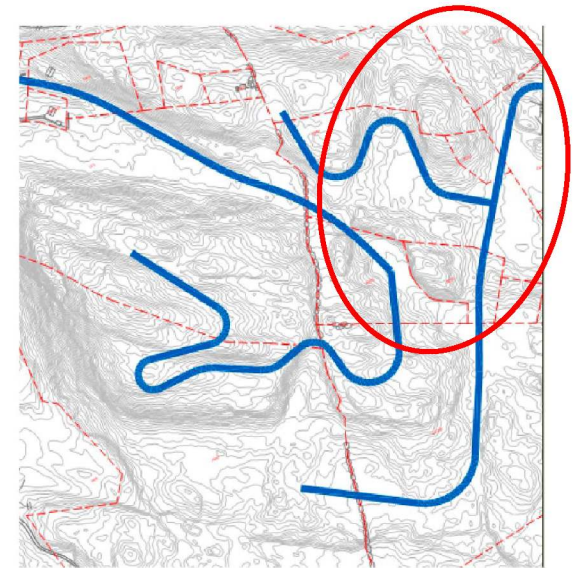
- Adkomst fra øst og vest, koblet sammen



Veialternativ 2D

Hovedprinsipp 4

- Adkomst fra øst og vest, men adskilt

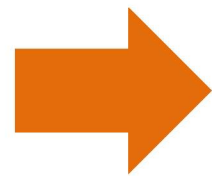


Veialternativ 2B



Områdeplanen er nå i en fase der de viktigste premissene blir lagt.

- Premisser blir nå satt uten tilfredsstillende medvirkning og er ikke i tråd med krav til medvirkning_satt i referat fra oppstartsmøtet.



9. Planprosess

Medverknadsprosess jf § 5-1

Det skal bli lagt til rette for ein aktiv medverknadsprosess. Planarbeidet skal kunngjerast som nemnd i § 4.

Det er vanleg å trekke offentlege høyringsinstansar inn i planprosessen ved oppstart av planarbeid. Vidare skal tiltakshavar/planleggjar i samband med kunngjeringa halde orienterings- og drøftingsmøte med dei som skal varslast særskilt om planarbeidet.

Også undervegs bør planleggjar vurdere behov for ekstra møte og legge til rette for annan form for medverknad som drøfting av problemstillingar, førebels utkast o.l.

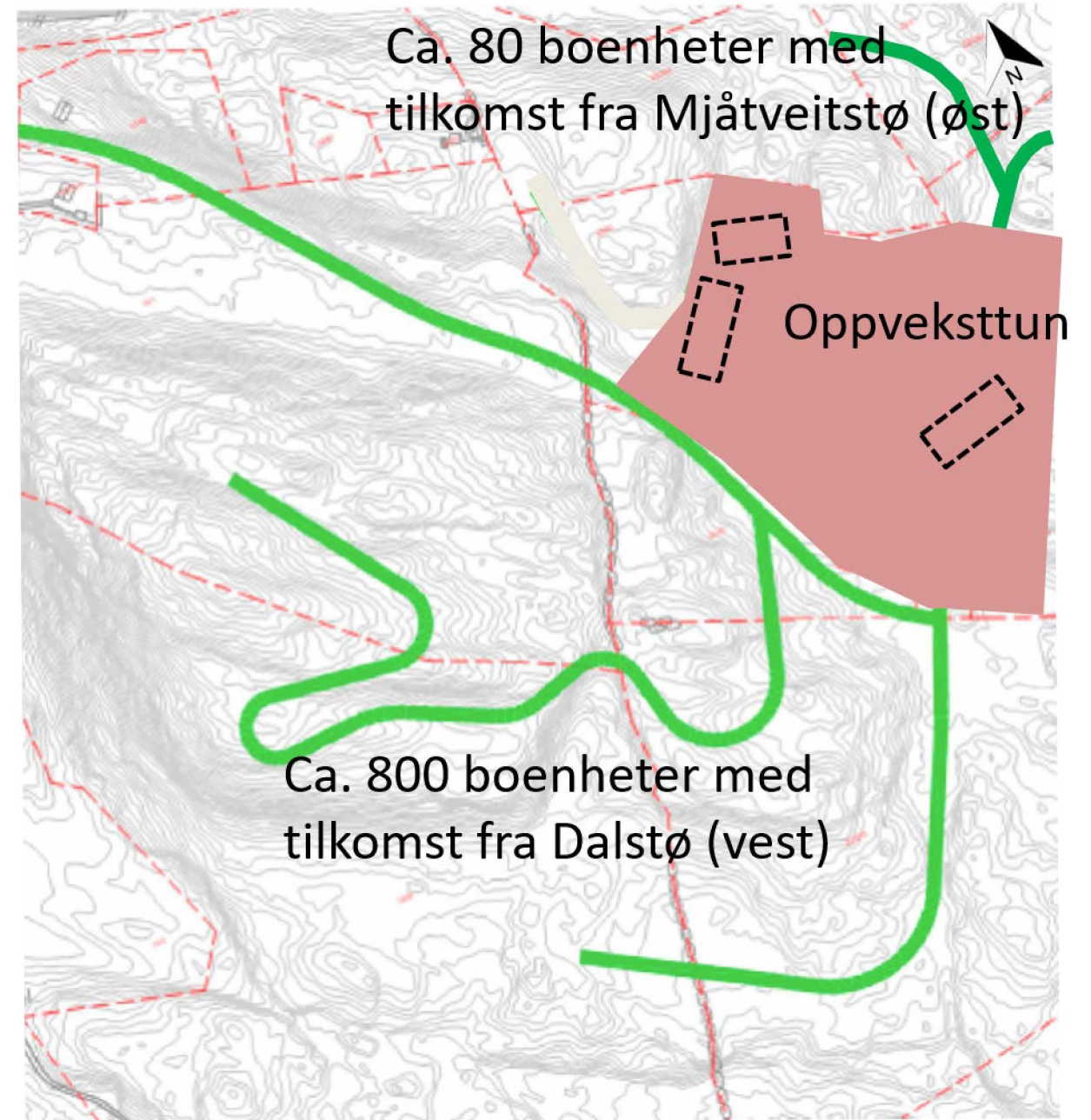
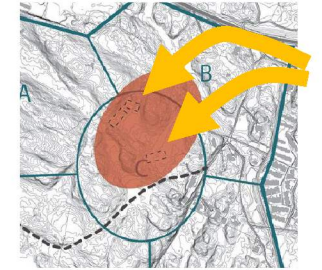
Kommunen sine råd:

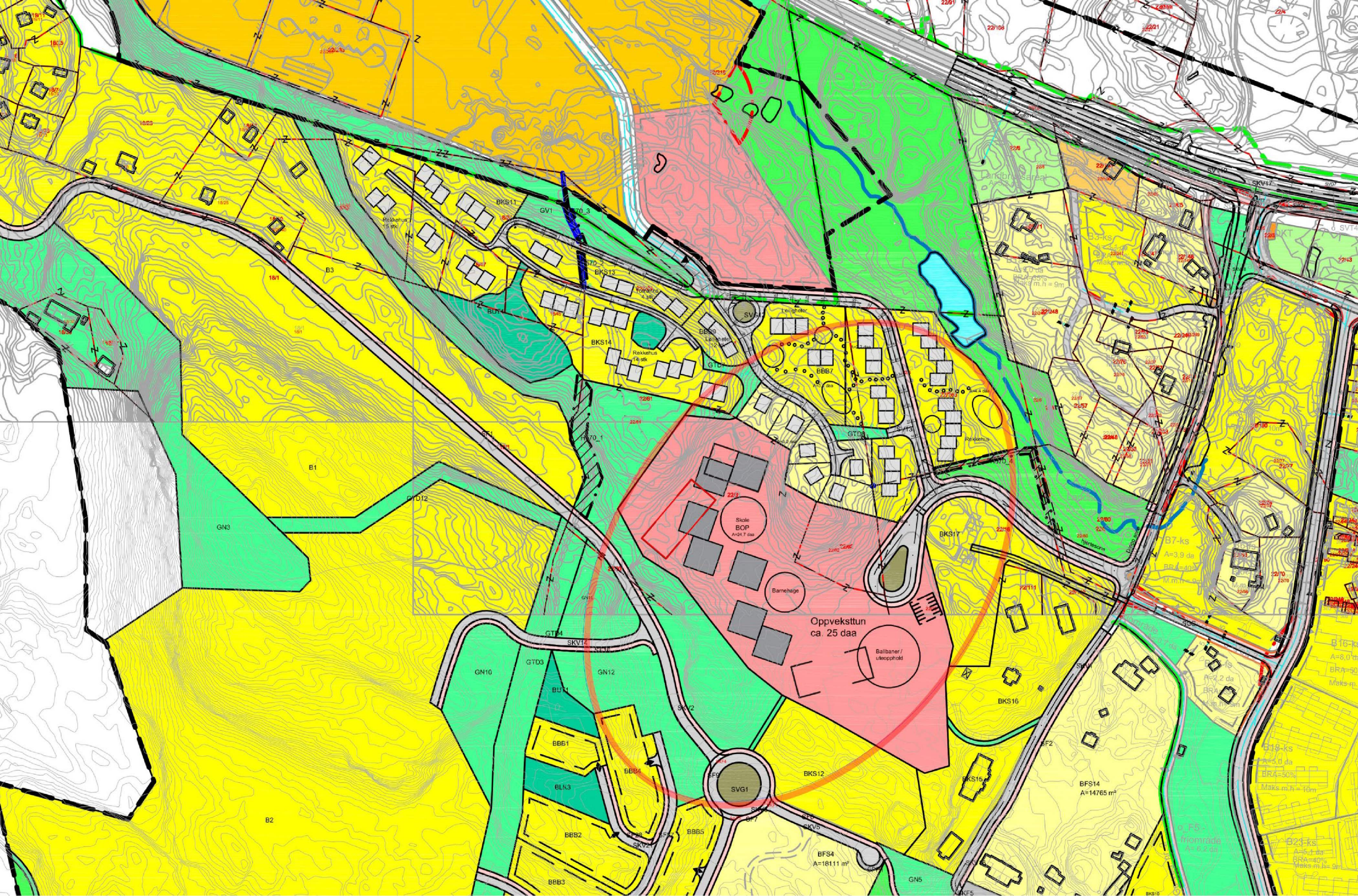
- Samarbeidsavtala og vedtak om privat/offentlig samarbeid kan handsamas i Formannskapet 30 . august
- Arbeide med møteplan

Referat fra oppstartsmøtet

Forslag til løsning: Delområde 2

- Tar utgangspunkt i rådmannen sin innstilling med noe tilpasning med tanke på plassering av skole
 - Hovedadkomst for hovedvekt av boliger fra Dalstø (ca. 800 boenheter) uten tilkobling til Mjåtveit
 - Oppveksttun - Egnert beliggenhet med tanke på tilgjengelighet fra omkringliggende og planlagt boligbebyggelse
 - Oppveksttun plasseres i tråd med skissert løsning fra Opaform
 - Hovedadkomst til oppveksttun og resterende boliger fra Mjåtveit (ca. 80 boenheter)
 - Ivaretar ønske om hoved trafikk fra vest via Dalstø.





Oppveksttun

Fleksible volumer for sambruk tilpasning etter endringer i aldersgrupper.

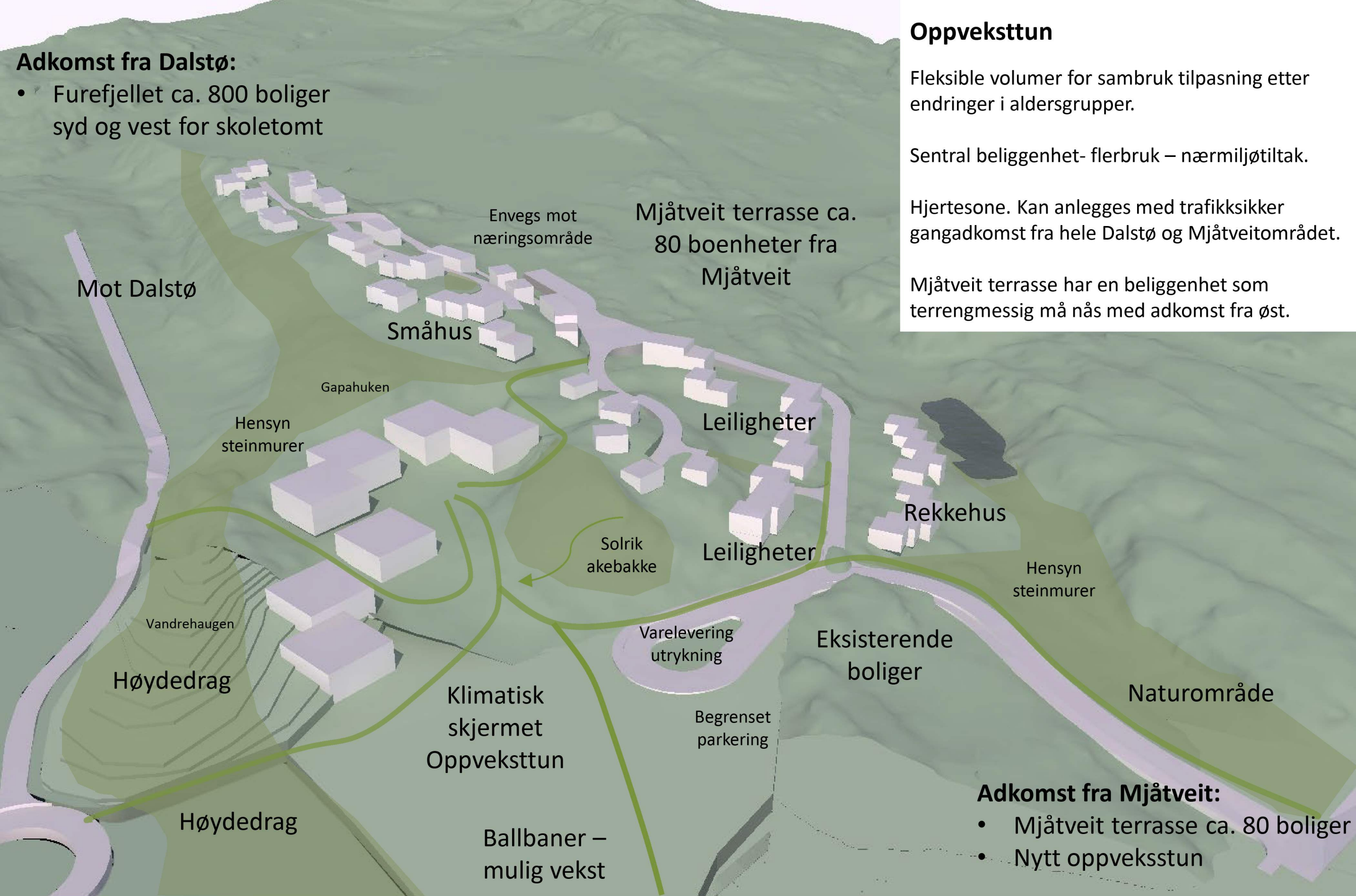
Sentral beliggenhet- flerbruk – nærmiljøtiltak.

Hjertesone. Kan anlegges med trafikksikker gangadkomst fra hele Dalstø og Mjåtveitområdet.

Mjåtveit terrasse har en beliggenhet som terrengmessig må nås med adkomst fra øst.

Adkomst fra Dalstø:

- Furefjellet ca. 800 boliger syd og vest for skoletomt



Adkomst fra Mjåtveit:

- Mjåtveit terrasse ca. 80 boliger
- Nytt oppveksttun



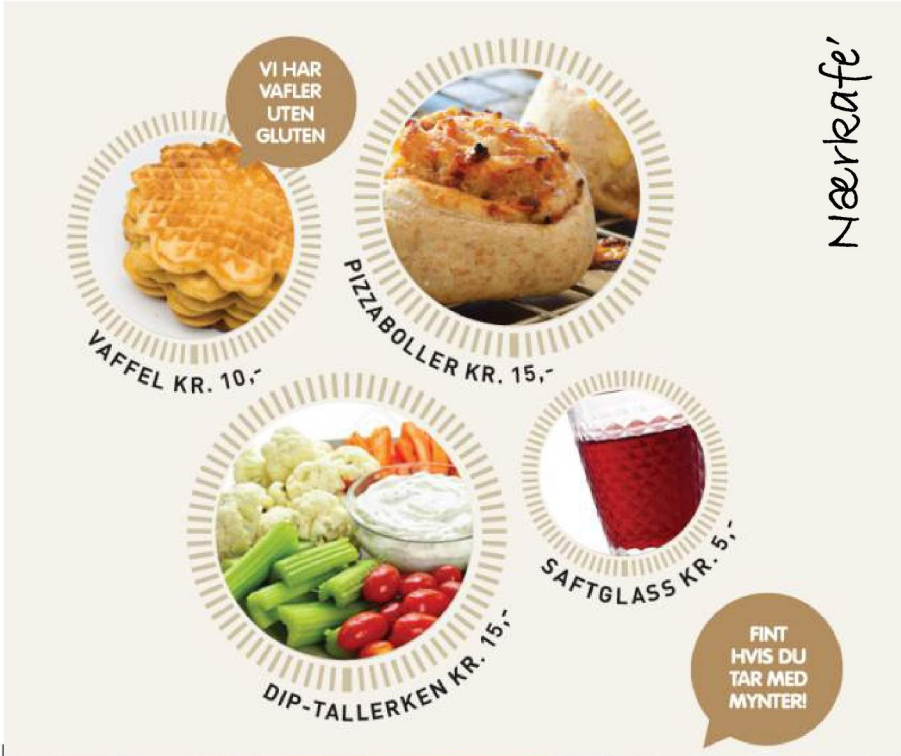
undervisning



musikleskole



Loppemarked



Nærkafe



seniordans



samhandling



felleskap

fau



korps



kokkekurs



Integrering

Mjåtveit Terrasse anmoder om følgende:

Rådmannens innstilling vedtas med følgende endring:

Nytt sentralt oppveksttun og Mjåtveit terrasse din eiendom med ca. 80 boenheter i nord-øst kan nås fra øst via Mjåtveit.