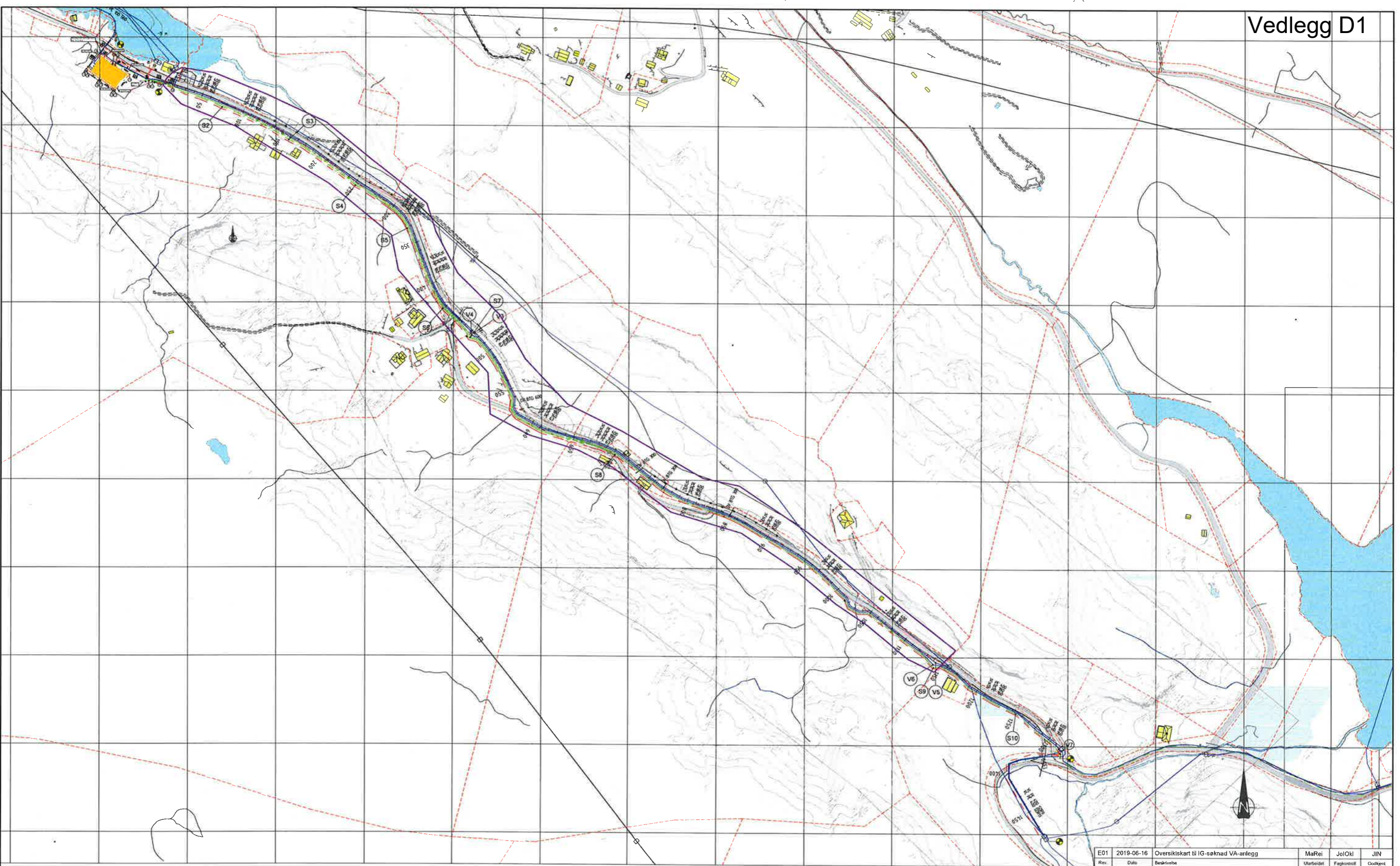


N:\5173451\BIM\VA_TIA\Kart\5173421_202-210.dwg - MaRei - Plottet: 2019-06-16 13:31:32 - LAYOUT = Z-78-290 - XREF = 5173421_T_GEOM_skravr, 5173421_VA_plan_profil, 5173421_T_GEOM_T_kart_2D_sjebott, Meland VBA og avleppumpstasjon, T_VA_eksisterende-ledningar



Tegnforklaring

	Eksisterende		Prosjektert
	Vannledning		Eiendomsgrense
	Spillvann selvfallsledning		Telekabel
	Spillvann pumpeledning		Veg, eksisterende
	Overvannledning		Veg, prosjektert
	Drensledning/kisteveit		Entreprisegrense
	Kum vatn/avløp		Område det blir søkt om IG-løyve for
	Trekkekum		
	Trekkerør el/fiber/tele		

Rev	Dato	Beskrivelse	MaRei	JoLOk	JIN
E01	2019-06-16	Oversiktskart til IG-søknad VA-anlegg			

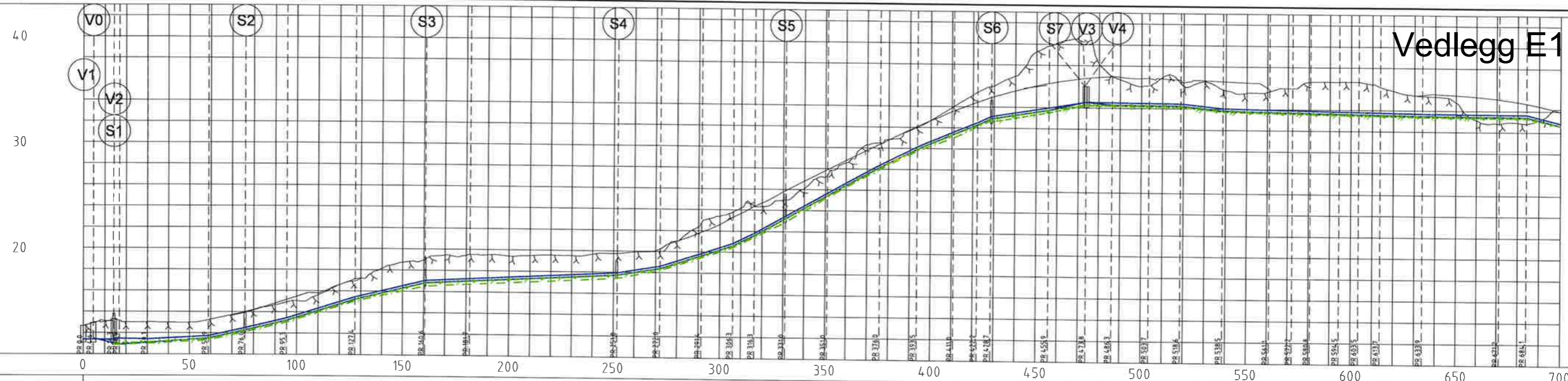
Målestokk (gjelder A1): 1:2000

Meland kommune

Meland vassbehandlingsanlegg
Entreprise L2, Leidningar Meland VBA - Myrvollane

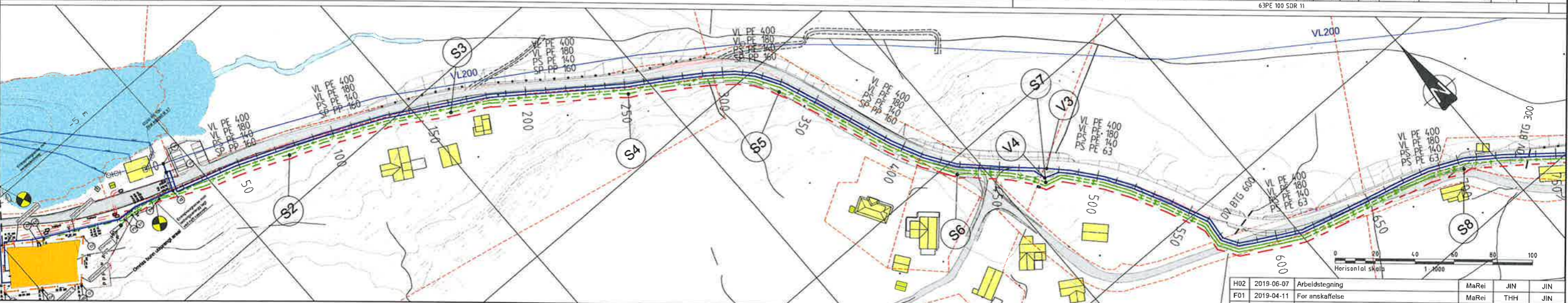
Oversiktskart entreprise L2 - for IG-søknad

Norconsult	Oppdragsnummer: 5173421	Tegningsnummer: Z-78-290	Revisjon: E01
------------	-------------------------	--------------------------	---------------



\N16173435\73421\BIM\VA_TIA\kinn\73421_200\210.dwg - Målest: 2018-05-14, 16:43:09 - LAYOUT = Z-78-205 - XREF = T_telenor_kablar_5173421_T_GEOM_T_kart_2D_sjebott_MelandVBA_Kart_VBA_og_arkivpumpesedagshon_T_VA_eksisterende-leadninger

PROFIL NR	17.45	17.46	17.47	17.48	17.49	17.50	17.51	17.52	17.53	17.54	17.55	17.56	17.57	17.58	17.59	17.60	17.61	17.62	17.63	17.64	17.65	17.66	17.67	17.68	17.69	17.70	17.71	17.72	17.73	17.74	17.75	17.76	17.77	17.78	17.79	17.80	17.81	17.82	17.83	17.84	17.85	17.86	17.87	17.88	17.89	17.90	17.91	17.92	17.93	17.94	17.95	17.96	17.97	17.98	17.99	18.00	18.01	18.02	18.03	18.04	18.05	18.06	18.07	18.08	18.09	18.10	18.11	18.12	18.13	18.14	18.15	18.16	18.17	18.18	18.19	18.20	18.21	18.22	18.23	18.24	18.25	18.26	18.27	18.28	18.29	18.30	18.31	18.32	18.33	18.34	18.35	18.36	18.37	18.38	18.39	18.40	18.41	18.42	18.43	18.44	18.45	18.46	18.47	18.48	18.49	18.50	18.51	18.52	18.53	18.54	18.55	18.56	18.57	18.58	18.59	18.60	18.61	18.62	18.63	18.64	18.65	18.66	18.67	18.68	18.69	18.70	18.71	18.72	18.73	18.74	18.75	18.76	18.77	18.78	18.79	18.80	18.81	18.82	18.83	18.84	18.85	18.86	18.87	18.88	18.89	18.90	18.91	18.92	18.93	18.94	18.95	18.96	18.97	18.98	18.99	19.00
TERRENG H/TOPP VEGDEKKE	17.45	17.46	17.47	17.48	17.49	17.50	17.51	17.52	17.53	17.54	17.55	17.56	17.57	17.58	17.59	17.60	17.61	17.62	17.63	17.64	17.65	17.66	17.67	17.68	17.69	17.70	17.71	17.72	17.73	17.74	17.75	17.76	17.77	17.78	17.79	17.80	17.81	17.82	17.83	17.84	17.85	17.86	17.87	17.88	17.89	17.90	17.91	17.92	17.93	17.94	17.95	17.96	17.97	17.98	17.99	18.00	18.01	18.02	18.03	18.04	18.05	18.06	18.07	18.08	18.09	18.10	18.11	18.12	18.13	18.14	18.15	18.16	18.17	18.18	18.19	18.20	18.21	18.22	18.23	18.24	18.25	18.26	18.27	18.28	18.29	18.30	18.31	18.32	18.33	18.34	18.35	18.36	18.37	18.38	18.39	18.40	18.41	18.42	18.43	18.44	18.45	18.46	18.47	18.48	18.49	18.50	18.51	18.52	18.53	18.54	18.55	18.56	18.57	18.58	18.59	18.60	18.61	18.62	18.63	18.64	18.65	18.66	18.67	18.68	18.69	18.70	18.71	18.72	18.73	18.74	18.75	18.76	18.77	18.78	18.79	18.80	18.81	18.82	18.83	18.84	18.85	18.86	18.87	18.88	18.89	18.90	18.91	18.92	18.93	18.94	18.95	18.96	18.97	18.98	18.99	19.00
Vannledning	17.45	17.46	17.47	17.48	17.49	17.50	17.51	17.52	17.53	17.54	17.55	17.56	17.57	17.58	17.59	17.60	17.61	17.62	17.63	17.64	17.65	17.66	17.67	17.68	17.69	17.70	17.71	17.72	17.73	17.74	17.75	17.76	17.77	17.78	17.79	17.80	17.81	17.82	17.83	17.84	17.85	17.86	17.87	17.88	17.89	17.90	17.91	17.92	17.93	17.94	17.95	17.96	17.97	17.98	17.99	18.00	18.01	18.02	18.03	18.04	18.05	18.06	18.07	18.08	18.09	18.10	18.11	18.12	18.13	18.14	18.15	18.16	18.17	18.18	18.19	18.20	18.21	18.22	18.23	18.24	18.25	18.26	18.27	18.28	18.29	18.30	18.31	18.32	18.33	18.34	18.35	18.36	18.37	18.38	18.39	18.40	18.41	18.42	18.43	18.44	18.45	18.46	18.47	18.48	18.49	18.50	18.51	18.52	18.53	18.54	18.55	18.56	18.57	18.58	18.59	18.60	18.61	18.62	18.63	18.64	18.65	18.66	18.67	18.68	18.69	18.70	18.71	18.72	18.73	18.74	18.75	18.76	18.77	18.78	18.79	18.80	18.81	18.82	18.83	18.84	18.85	18.86	18.87	18.88	18.89	18.90	18.91	18.92	18.93	18.94	18.95	18.96	18.97	18.98	18.99	19.00
Spillvannsledning	17.45	17.46	17.47	17.48	17.49	17.50	17.51	17.52	17.53	17.54	17.55	17.56	17.57	17.58	17.59	17.60	17.61	17.62	17.63	17.64	17.65	17.66	17.67	17.68	17.69	17.70	17.71	17.72	17.73	17.74	17.75	17.76	17.77	17.78	17.79	17.80	17.81	17.82	17.83	17.84	17.85	17.86	17.87	17.88	17.89	17.90	17.91	17.92	17.93	17.94	17.95	17.96	17.97	17.98	17.99	18.00	18.01	18.02	18.03	18.04	18.05	18.06	18.07	18.08	18.09	18.10	18.11	18.12	18.13	18.14	18.15	18.16	18.17	18.18	18.19	18.20	18.21	18.22	18.23	18.24	18.25	18.26	18.27	18.28	18.29	18.30	18.31	18.32	18.33	18.34	18.35	18.36	18.37	18.38	18.39	18.40	18.41	18.42	18.43	18.44	18.45	18.46	18.47	18.48	18.49	18.50	18.51	18.52	18.53	18.54	18.55	18.56	18.57	18.58	18.59	18.60	18.61	18.62	18.63	18.64	18.65	18.66	18.67	18.68	18.69	18.70	18.71	18.72	18.73	18.74	18.75	18.76	18.77	18.78	18.79	18.80	18.81	18.82	18.83	18.84	18.85	18.86	18.87	18.88	18.89	18.90	18.91	18.92	18.93	18.94	18.95	18.96	18.97	18.98	18.99	19.00



- Tegnforklaring**
- Eksisterende
 - Prosjektert
 - Vannledning
 - Spillvann selvfallsledning
 - Spillvann pumpeledning
 - Overvannsledning
 - Drensledning/kisteveit
 - Kum vatn/avløp
 - Trekkekum
 - Trekkerør el/fiber/tele
 - Eiendomsgrense
 - Telekabel
 - Entreprisegrense
 - Veg, eksisterende
 - Veg, prosjektert

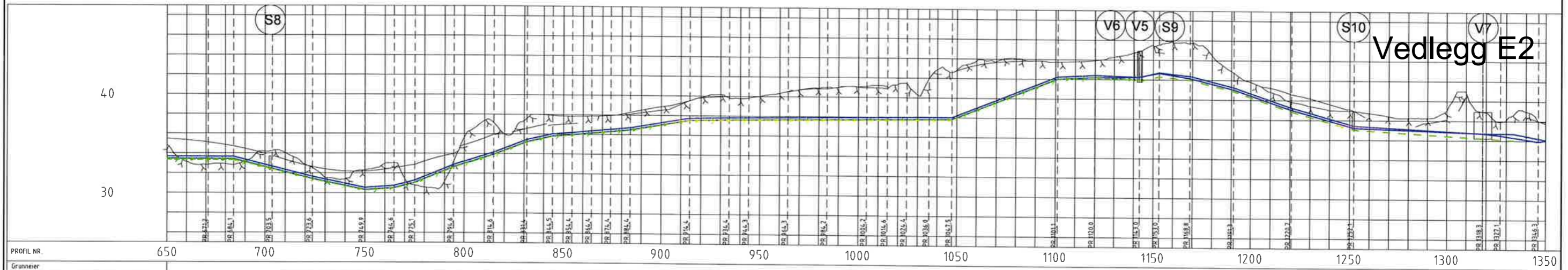
H02	2019-06-07	Arbeidstegning	MaRei	JIN	JIN
F01	2019-04-11	For anskaffelse	MaRei	THH	JIN
Rn		Drøkkeliste	Utarbeid	Fagkontroll	Godkjent

Meland kommune
Meland vassbehandlingsanlegg
Entrepris L2, Leidningar Meland VBA - Myrvollane
Plan og profiltegning
Profil 0 - 700
1:1000;1:200

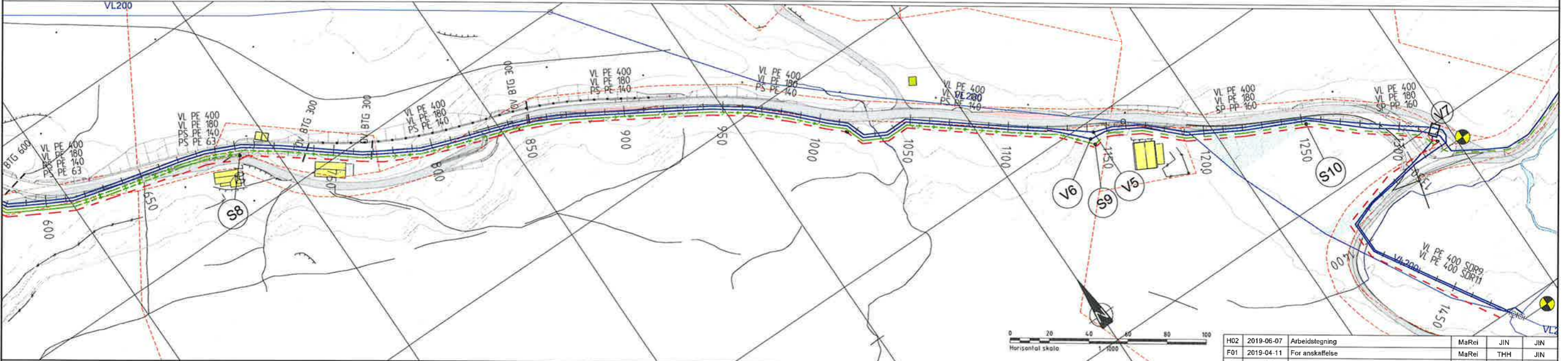
Norconsult 5173421 Z-78-205 H02

VBA - Myrvollane

Vedlegg E2



PROFIL NR.	650	700	750	800	850	900	950	1000	1050	1100	1150	1200	1250	1300	1350
Grønneier															
Markslag															
Grunnforhold															
TERRENG H/TOPP VEGDEKKE	35,47	35,34	35,13	34,65	34,46	33,96	33,35	32,80	32,39	32,19	32,18	32,18	32,18	32,18	32,18
Hor vinkelpunktstand i m	37,3	33,0	19,4	20,1	26,2	14,8	16,9	13,0	10,0	10,0	10,0	10,0	10,0	10,0	10,0
Fall i ‰	-1,0	-1,0	-51,0	-50,7	-42,8	15,1	51,7	81,9	63,6	45,3	13,8	18,8	17,4	17,5	10,0
Vannledning															
Kumavstand i m	33,69	33,69	33,65	32,66	31,64	30,52	30,74	31,29	32,88	34,15	35,46	36,04	36,99	37,02	37,20
Fall i ‰															
Kote utv. topp	33,69	33,69	33,65	32,66	31,64	30,52	30,74	31,29	32,88	34,15	35,46	36,04	36,99	37,02	37,20
Type og dim															
Vannledning 2															
Kumavstand i m	33,47	33,44	33,43	32,44	31,42	30,30	30,52	31,06	32,66	33,93	35,24	35,82	36,77	37,02	37,20
Fall i ‰															
Kote utv. topp	33,47	33,44	33,43	32,44	31,42	30,30	30,52	31,06	32,66	33,93	35,24	35,82	36,77	37,02	37,20
Type og dim															
Spillvannsledning															
Kumavstand i m															
Fall i ‰															
Kote innv. bunn															
Type og dim															
Pumpeledning spillvann															
Kumavstand i m	33,42	33,40	33,39	32,40	31,39	30,26	30,48	31,02	32,62	33,89	35,20	35,78	36,73	37,02	37,20
Fall i ‰															
Kote utv. topp	33,42	33,40	33,39	32,40	31,39	30,26	30,48	31,02	32,62	33,89	35,20	35,78	36,73	37,02	37,20
Type og dim															
Pumpeledning spillvann 2															
Kumavstand i m	33,35	33,33	33,31	32,32	31,31	30,20	30,42	30,96	32,56	33,83	35,14	35,72	36,67	36,96	37,14
Fall i ‰															
Kote utv. topp	33,35	33,33	33,31	32,32	31,31	30,20	30,42	30,96	32,56	33,83	35,14	35,72	36,67	36,96	37,14
Type og dim															



Tegnforklaring

Eksisterende	Prosjektert
—	—
—	—
—	—
—	—
—	—
—	—
—	—
—	—
—	—
—	—

—	Eiendomsgrense
—	Telekabel
—	Entreprensgrense
—	Veg, eksisterende
—	Veg, prosjektert

Merknader

1. Eksisterende VL DN200 ligg nær grøft frå om lag profil 1000 - 1200
2. -

HENVISNINGER

1. Z-78-201
2. Z-78-203
3. Z-78-207
4. Z-78-208
5. Z-78-214
6. Z-78-215
7. Z-78-216
8. Z-78-236
9. Z-78-237
10. Z-78-238

H02	2019-06-07	Arbeidstegning	MaRei	JIN	JIN
F01	2019-04-11	For anskaffelse	MaRei	THH	JIN
Rev	Dato	Beskrivelse	Utskrift	Fagkontroll	Godkjent

MaRei JIN JIN
MaRei THH JIN
Utskrift Fagkontroll Godkjent

Meland kommune
1:1000; 1:200

Meland vassbehandlingsanlegg
Entreprense L2, Ledningar Meland VBA - Myrvollane

Plan og profiltegning
Profil 650 - 1350

Norconsult	Oppdragsnummer	Tegningsnummer	Revisjon
	5173421	Z-78-206	H02

N:\5173421\5173421\TIA\5173421_200-210.dwg - MaRei - Plottet: 2018-04-05, 15:14:11 - LAYOUT = 2-78-206 - XREF = T_telenor_kabler, 5173421_VA_modell, 5173421_VA_plan_profil, 5173421_VA_veg_teknikklaring, 5173421_T_GEOM, T_kart_2D_sjabbn, Meland VBA_Kart_kun VBA og anleggspumpestasjon, T_VA, eksisterende ledninger