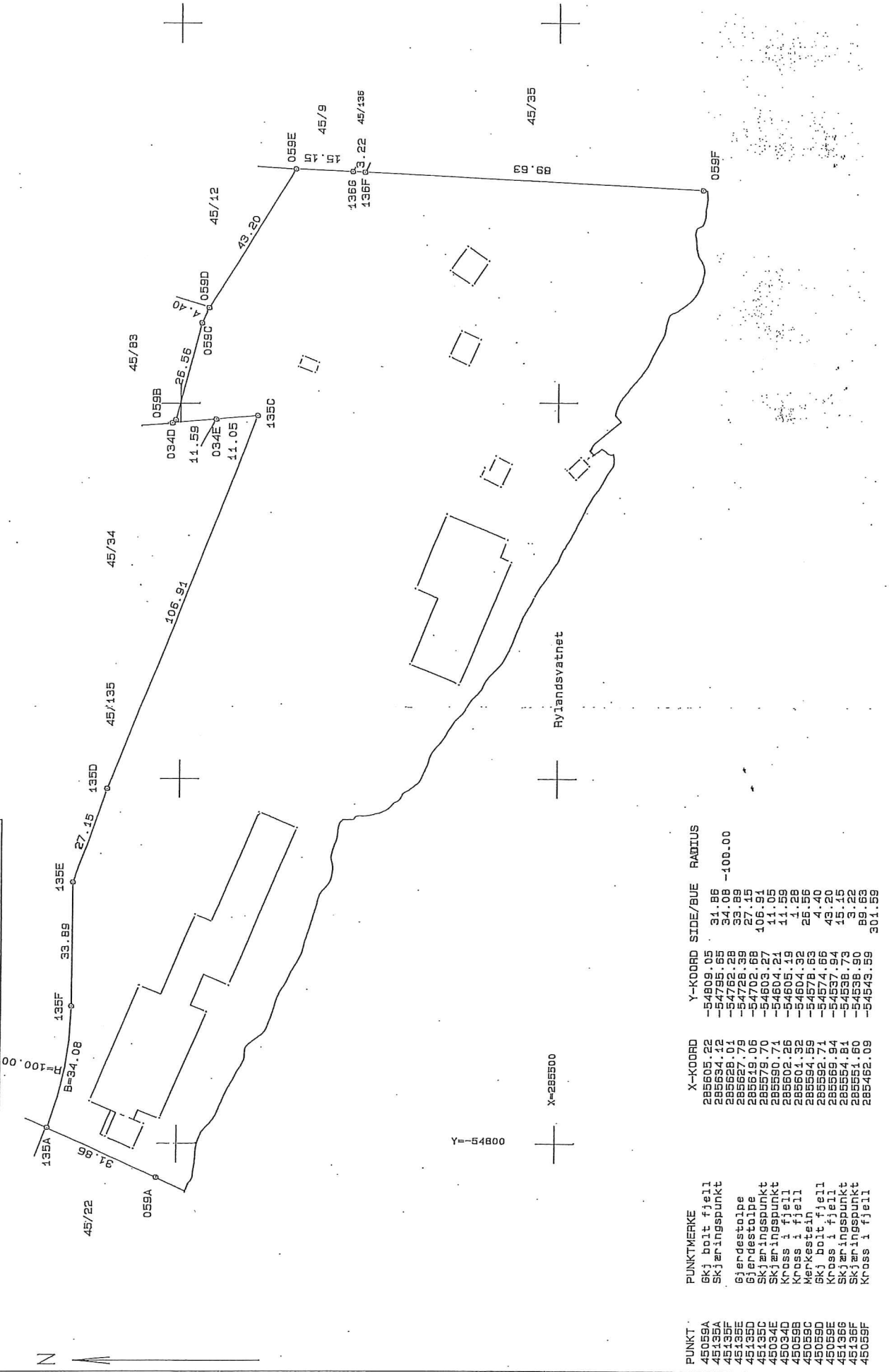


Teig av 45/7 som kommunen skal ha overtatt
 i flg heimelshavar til 45/7
 07.10.2014
 Målestokk 1:1000
 Meland kommune



Kartforretning 07.06.1994

Gnr	45	Bnr	59	Festemr	
MÅLEBREVKART					
UNR					
Målebrev nr B680					
Reprerantasjonspunkt					
X	28554B	Y	-54574	Z	
Kartblad	AE060-1-36				
Målestokk	1: 1000				
Areal	22.400 M ²				



PUNKT	PUNKTMERKE	X-KOORD	Y-KOORD	SIDE/BUE	RADTUS
45059A	Bkj bolt fjell	285605.22	-54809.05	31.86	
45135A	Skj eringspunkt	285634.12	-54795.65	34.08	-100.00
45135F		285628.01	-54762.28	33.89	
45135E	Gjendestolpe	285627.79	-54726.39	27.15	
45135D	Gjendestolpe	285619.06	-54702.68	406.91	
45135C	Skj eringspunkt	285579.70	-54603.27	11.05	
45034E	Skj eringspunkt	285590.71	-54604.21	11.59	
45034D	Kross i fjell	285602.26	-54604.32	1.28	
45059B	Kross i fjell	285601.32	-54604.32	26.56	
45059C	Merkestein	285594.59	-54671.65	4.40	
45059D	Bkj bolt fjell	285592.71	-54671.65	4.40	
45059E	Kross i fjell	285569.94	-54637.92	43.20	
45136E	Skj eringspunkt	285554.84	-54636.73	15.15	
45136F	Skj eringspunkt	285551.60	-54636.73	3.22	
45059F	Kross i fjell	285462.09	-54643.59	89.63	
				301.59	