



# KYSTVERKET

Vest

Fylkesmannen i Hordaland  
[postmottak@fmho.no](mailto:postmottak@fmho.no)

Dykkar ref.:

Vår ref.:  
2013/2597-5

Arkiv nr.:

Sakshandsamar:  
John Morten Klingsheim

Dato:  
15.10.2014

## Motsegn og faglege råd til offentlig ettersyn av arealdel til kommuneplanen for Meland kommune - Hordaland fylke

Me viser til oversending av 1.7.2014 om ovannemnte, og melding om utsett frist til 20. oktober frå kommunen 1.10.2014.

Kystverket er ein nasjonal etat for kystforvaltning og sjøverts samferdsle. Etaten er eit forvaltningsorgan underlagt Samferdselsdepartementet, og har det faglege ansvaret for sikker og effektiv sjøtrafikk i norske farvatn og hamner.

I kommunale arealplanprosessar etter plan- og bygningslova deltar Kystverket for å ivareta sikker og effektiv sjøtrafikk, og forsvarleg bruk og forvaltning av farvatnet, samt effektiv hamneverksemnd.

### Innspel til planforslaget

I Meland kommune går det bileier gjennom Herdla fjorden og Radfjorden som er viktige leier for sjøtrafikken. Leia gjennom Herdla fjorden er og planlagt utvida for anløp av store fartøy til Bergen. Desse leiene er tatt med i planforslaget som farlei med streksymbol i samsvar med farledsforskriften (forskrift av 30.11.2009 nr. 1477), og i samsvar med Kystverkets interesser. Sidan farleiene ikkje er avgrensa i areal tilsvarande som for veg og jernbane vil Kystverket sterkt oppmode til at kommunen omtaler farleiene i planføresegnene kap 2.3 om bruk og vern av kystsona, for å forklare kva streksymbolet seier:

*"Hovudleier og bileier er tatt inn i plankartet som linjesymbol – Farlei (SOSI kode 1161) i samsvar med Kystverkets registreringar og farledsforskriften. Streken må ikkje tolkast som ein definert avgrensing av farleienes omfang. Sjøtrafikkens arealbehov varierer ut frå trafikkbilete, farvatnets utforming, vermessige forhold, natt- og dagseilas samt navigasjonsinstallasjonar knytt til farleia. Annan arealbruk i sjø må ha sikker avstand til sjøtrafikken."*

Ein del sjøområde i Meland kommune er sett av til ulike fiskeriformål. Mange av desse ligg ut i bileiene. Fiskeri og sjøtrafikk er aktivitet som i dei fleste høve lar seg godt kombinera. For dei fiskeriområda som ligg i bileier krev Kystverket at formålet ferdsel (alternativt farled) vert tatt med i kombinasjon med fiskeri for å sikre areala og for sjøtrafikken. Det gir svært uheldige føringar å sette fiskeri som eksklusivt arealformål i viktige farleier. **Kystverket går**

#### Vest - Plan- og kystforvaltningen

Sentral postadresse:	Kystverket Postboks 1502 6025 ÅLESUND	Telefon:	+47 07847	Internett:	www.kystverket.no
		Telefaks:	+47 70 23 10 08	E-post:	post@kystverket.no
		Bankgiro:	7694 05 06766	Org.nr.:	NO 874 783 242

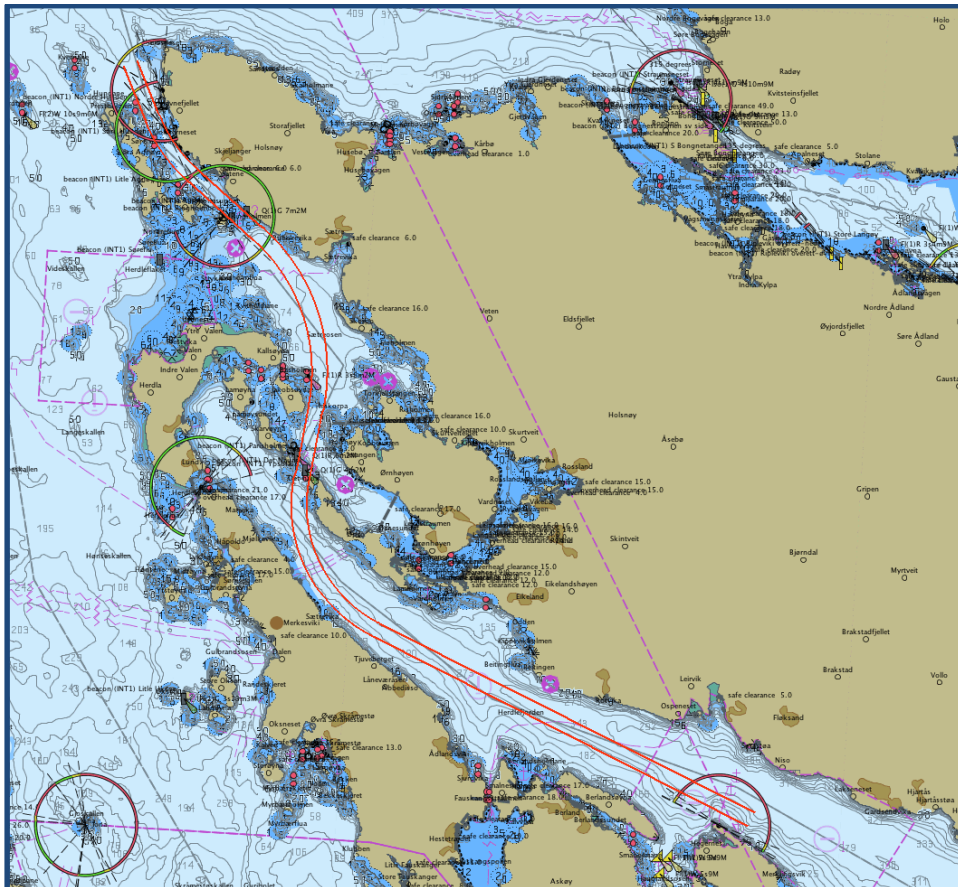
Vi ber om at brev, sakskorrespondanse og e-post vert adressert til Kystverket, ikkje til avdeling eller enkeltperson

difor til motsegn mot at formålet ferdsel (alternativt farled) ikkje er med som formål for desse områda:

- To fiskeområder i Mangersfjorden.
- Eit kombinasjonsområde i Mangersfjorden.
- To små fiskeområde nord i Radfjorden.
- Eit gyteområde nord i Radfjorden.
- Fleire areal til fiskeområde mellom Gaustad og Hagelsund i Radfjorden
- Gyteområde i Flatøyosen.
- Fiskeområde nord i Herdlefjorden.
- Fiskeområde og gyteområde i Sætreosen.
- Areal i brunt i Skjeljangersundet.

## Utbetring av farlei i Skjeljangersundet og Det Naue

Kystverket har utarbeidd forslag til reguleringsplan for innseiling til Bergen gjennom Skjeljangersundet og det Naue. Kystverket vil sterkt oppmode til at farleiskorridoren som skal utdjupast vert teken inn i kommuneplanens arealdel, der denne korridoren vert gitt arealformål farlei, gjerne i kombinasjon med andre formål (sjå kartutsnitt og vedlagt SOSI-fil). Dette er mellom anna for å sikre at ein ikkje legg kablar og ledningar eller andre anlegg i traseen som kan kome i konflikt med farleisutbetringa. Me vil og minne om at farleia ikkje er avgrensa til denne korridoren, men korridoren vil utdjupast for å kunne segle her med større fartøy.

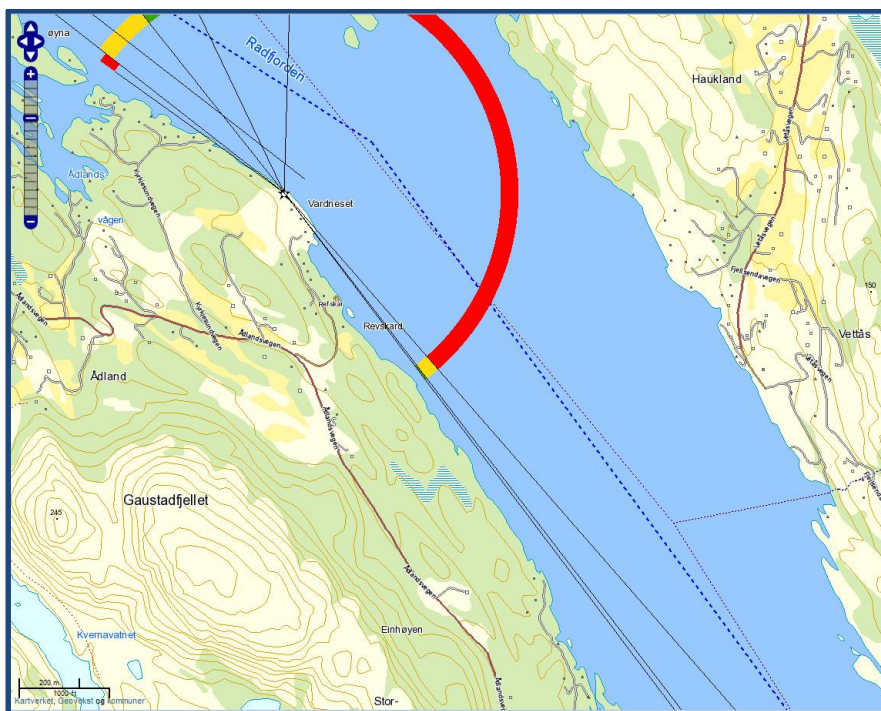


Kartutsnitt 1: Avgrensning av farledskorridor som skal utdjupast.

## Akvakultur

I planforslaget er det lagt inn tre areal for akvakultur. Det ligg oppdrettsanlegg i dei to områda i Herdlefjorden. Kystverket har særleg merknad til to AK-område:

- 1) Lokalitet Kjeppvikholmen i Herdlefjorden ligg i indre del av angitt AK-areal, medan delen av arealet som ligg ytterst mot fjorden ikkje er nytta i dag. Ei utviding av anlegget utover i fjorden her vil kunne komme i konflikt med trafikken i Herdlefjorden. Kystverket meiner det her må avklarast ved søknad om ein kan utvide, og kommunen må ikkje opne for dette i arealplanen. **Kystverket går difor til motsegn mot planforslaget for akvakurområde ved Kjeppvikholmen slik det ligg føre.** Me foreslår ei løysing ved at ein kombinerer formåla akvakultur og ferdsel. Slik vil ein vise at konkret plassering vil måtte avklarast ved søknad etter akvakulturlova og hamne- og farvasslova. Alternativt må areal ut mot fjorden redusarast om arealet kun skal ha formålet AK.
- 2) I Radfjorden er det lagt ut eit areal til kombinasjonsføremål søraust for Vardneset lykt. Her er i dag ikkje noko akvakulturanlegg. I gjeldande plan er område gitt formål FFFNA2. **Kystverket forutset at kombinasjonen i nytt planforslag omfattar ferdsel (alternativt farled) for å kunne akseptere planforslaget om kombinasjonsformål sør for Vardneset.** Kvit sektor frå Vardneset lykt (sjå kartutsnitt nedanfor) er viktig seglingssektor i Radfjorden, og konkret plassering av akvakulturanlegg eller anna må her avklarast opp mot sjøtrafikken i leia.



**Kartutsnitt 2:** Kartutsnitt med kvit sektor søraust frå Vardneset lykt

## Oppsummering - Motsegn

For å ivareta sjøtrafikken i farleier i Meland kommune går Kystverket til motsegn mot at arealformål i sjø ikkje inkluderer ferdsel (alternativt farled) i viktige areal for sjøtrafikken. Dette gjeld for ei rekkje areal avsett til fiskeri og gyteområder, i tillegg til kombinasjonsareal som vist til ovanfor og eit akvakulturområde ved Kjeppvikholmen i Hjeltefjorden. Ferdsel må vera med som arealformål på viktige areal for sjøtrafikken.

Kystverket vil og sterkt oppmode til at farleikorridoren som er planlagt utdjupa i Skjeljangersundet og Det Naue vert teken inn i kommuneplan som farlei (farleikorridor for større fartøy).

Med helsing

Knut Stenevik  
avdelingssjef

John Morten Klingsheim  
senioringeniør

*Dokumentet er elektronisk godkjent*

Vedlegg:

- SOSI-fil med avgrensing av farledskorridor i Skjeljangersundet og Det Naue (Seilingsled\_20141002.SOS og Seilingsled\_20141002.TXT)

Kopi til:

- Fiskeridirektoratet Region Vest, [postmottak@fiskeridir.no](mailto:postmottak@fiskeridir.no)
- Bergen og Omland havn, [bergen.havn@bergen.kommune.no](mailto:bergen.havn@bergen.kommune.no)
- Fylkesmannen i Hordaland v/Egil Hauge, [fmhoeha@fylkesmannen.no](mailto:fmhoeha@fylkesmannen.no)