

Meland Kommune
Postboks 79
5906 FREKHAUG

Torfinn Eide
Grønhaugvegen 19
5917 ROSSLAND

IO de 12/04 - 15

SAKEN GJELDER INNSPIL TIL KOMMUNEPLANEN SIN AREAL DEL .

Innspill til kommuneplanen sin arealdel .

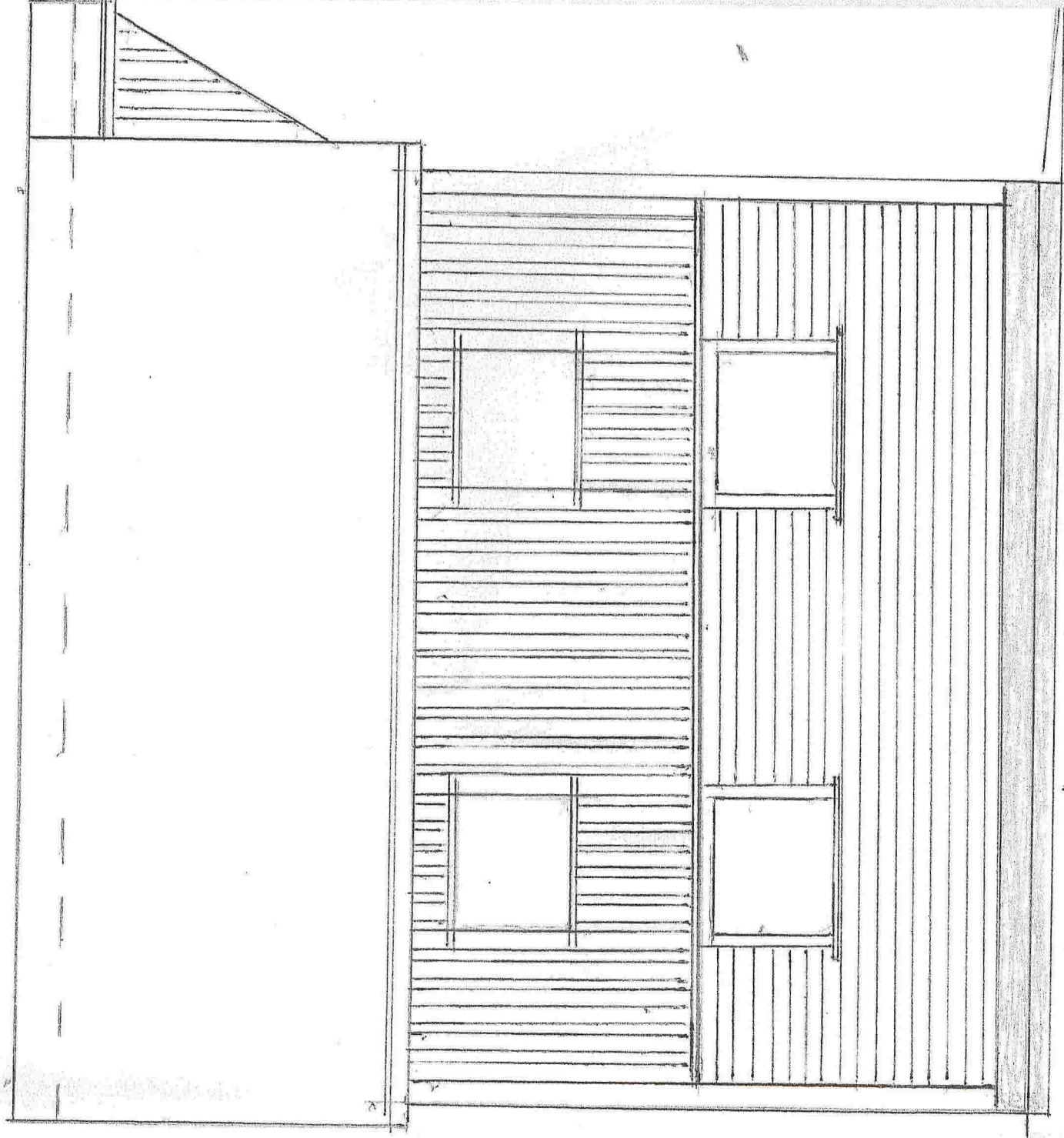
Jeg tillater meg å sende inn et forslag om at kommunen må finne plass til et båt og redskapshotell i Melandsområdet , for det finnes ikke .

Håper på positiv behandling av kommunens styrende organ .

3 Kopi ; Fiskarlaget Vest
 Fiskeridirektøren
 Fylkesmannen

Med hilsen

Torfinn Eide



longside or like

