

REGION  
**NORDHORDLAND**

Nordhordlandspakken  
Bompengesøknad

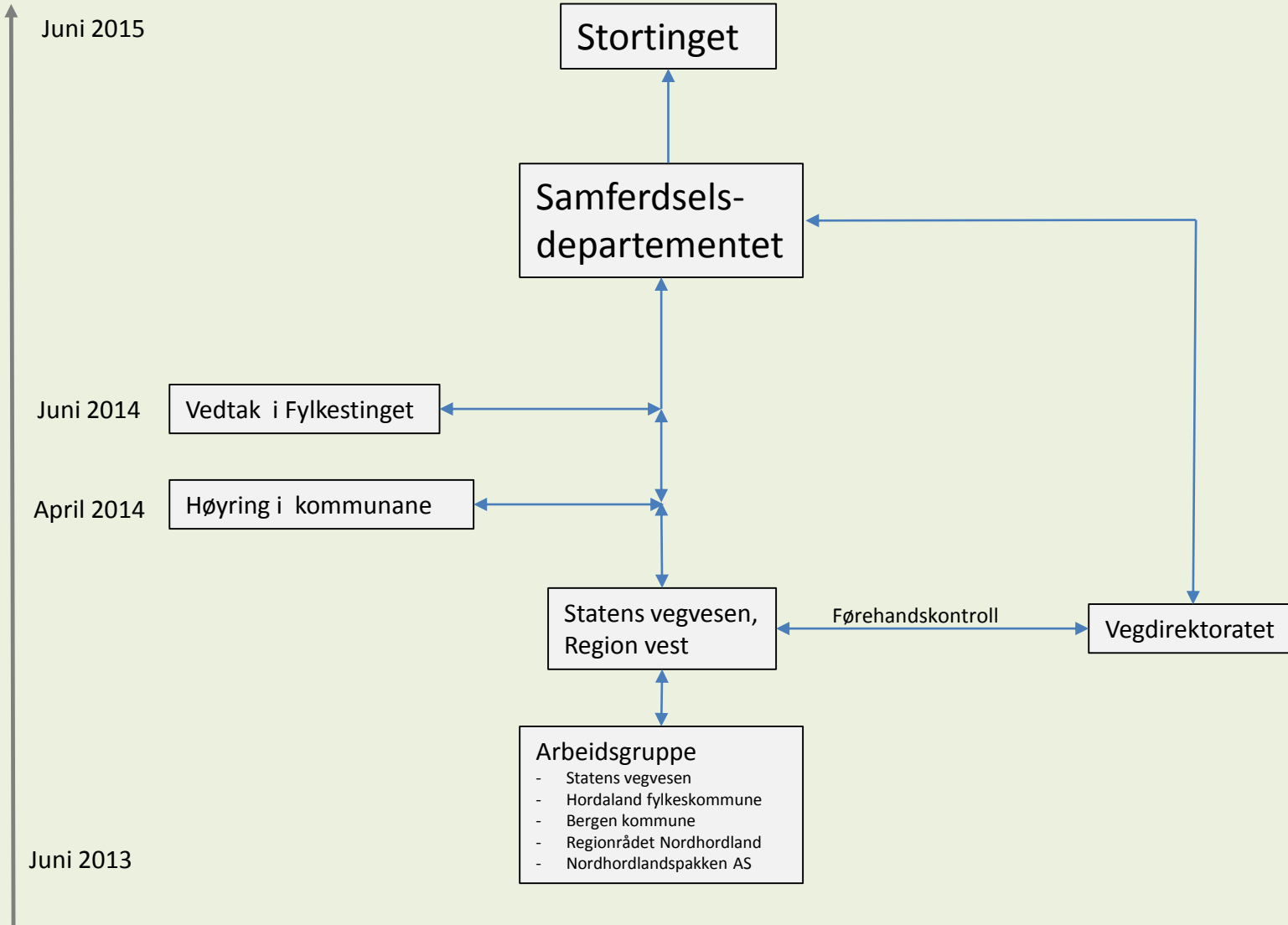
Utkast 12.2.2014



Foto: Eivind Senneset



# ORGANISERING OG PROSESS





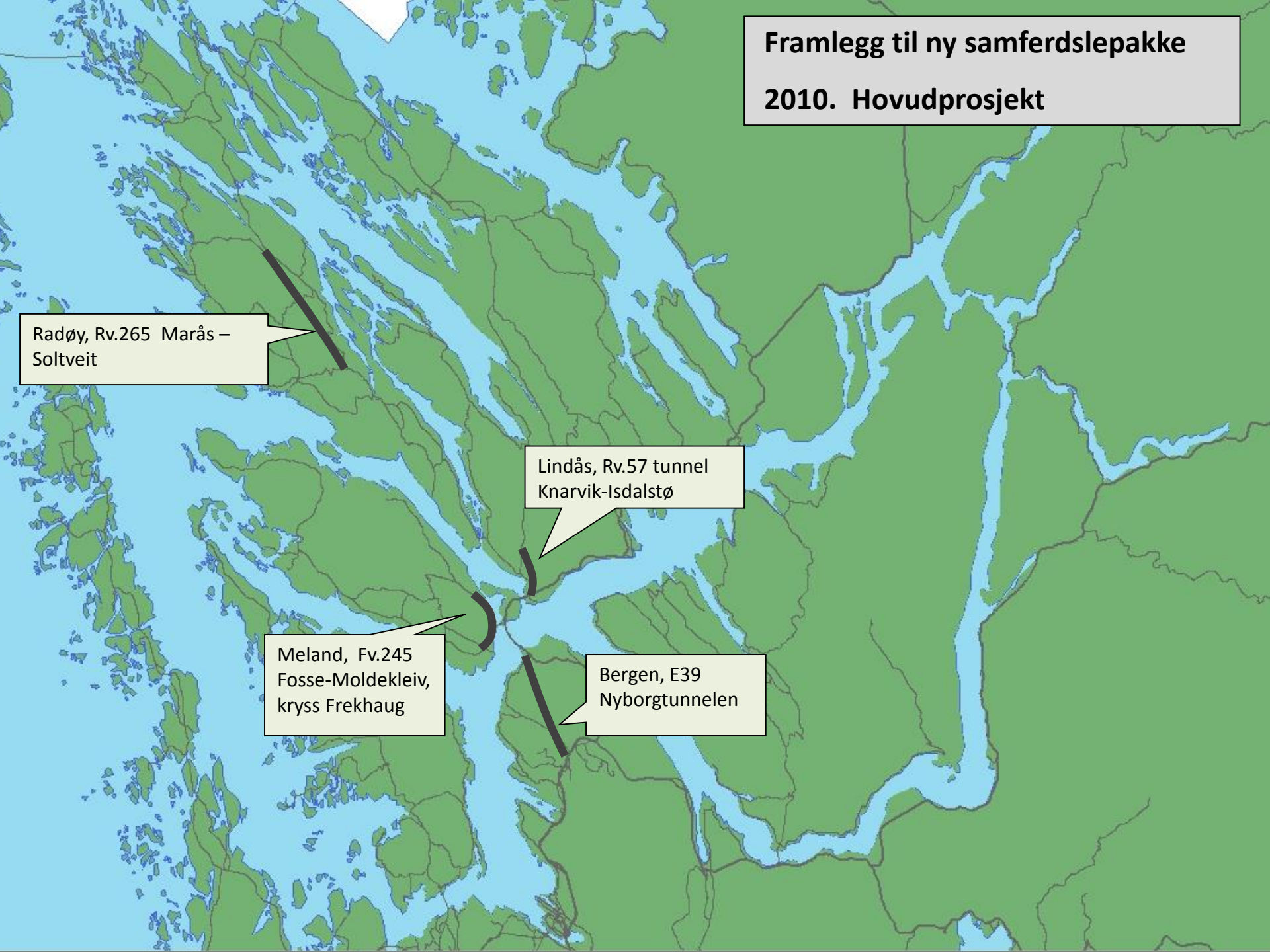
**Framlegg til ny samferdslepakke  
2010. Hovudprosjekt**

Radøy, Rv.265 Marås –  
Soltveit

Lindås, Rv.57 tunnel  
Knarvik-Isdalstø

Meland, Fv.245  
Fosse-Moldekleiv,  
kryss Frekhaug

Bergen, E39  
Nyborgtunnelen



# Andre tiltak

- E39, Knarvik sentrum
- Kollektivknutepunkt Bergen-Nordhordland
- Trafikksikring/vegutbetring - tiltak i alle kommunane
- Vegutbetring inkl. g/s-vegs E39, Fv. 57 og Fv. 564 og Fv. 565



# Kvifor er Nordhordlandspakken viktig?

- E39
- Regionbygging Bergen – Nordhordland
- Kollektivtransport
- Miljø og byutvikling
- Framkomst
- Trafikktryggleik
- Samanhengande gang/sykkelvegar

# Gjennomføring

## E39 Nyborgtunnelen

- Manglande plangrunnlag
- Ikkje oppstart før 2023 (NTP)

## Fv. 57 Knarvik – Isdalstø

- Manglande finansiering

Andre prosjekt : klar til oppstart

# Gjennomføring

## Bompengesøknad nr. 1:

- Investeringar i Nordhordland på 1,2 – 1,3 mrd.
- Offentleg finansiering: 30%
- Takstnivå: 13 kr.
- Byggjestart 2015

## Reguleringsplan for Nyborgtunnel (2014-2015)

## Bompengesøknad nr. 2:

- E39, Nyborgtunnelen
- Fv. 57 Knarvik – Isdalstø
- Evt. andre prosjekt
- Stortingsvedtak 2017
- Byggjestart 2019





# Prosjektoversikt Nordhordlandspakken

## Bompengesøknad nr. 1

- nye vegprosjekt
- ..... vegutbetring inkl. g/s-veg
- trafikkisikring
- ramme trafikkisikring/vegutbetring
- kollektivtiltak

TS-tiltak Fedje

TS-tiltak Austrheim

+ udisponert ramme til vegtiltak (100 mill.kr.)

Fv.565 Marås-Soltveit

Kollektivtiltak Manger sentrum

Punktutbetring Fv.570 Masfjorden

Øygarden

Fv.565, grense Radøy-Sæbø skule

Fv.57 Vatnekrysset

E39 Molvik-krysset

Fv.565 Hilland – grense Radøy

Lindås

E39 Vikane-Eikangervågen

Meland

P&R Flatøy

Evt. Skyssstasjon Knarvik

E39 Mundalsberget

Fv.245 Fosse-Moldkleiv, inkl. Fossekrysset

E39 Knarvik\_sentrum

Fv.564, Sandskaret- Holme

Fv. 564 Frekhaug-krysset

Askøy

Bergen

Kollektivtiltak E39, Hylkje, Haukås

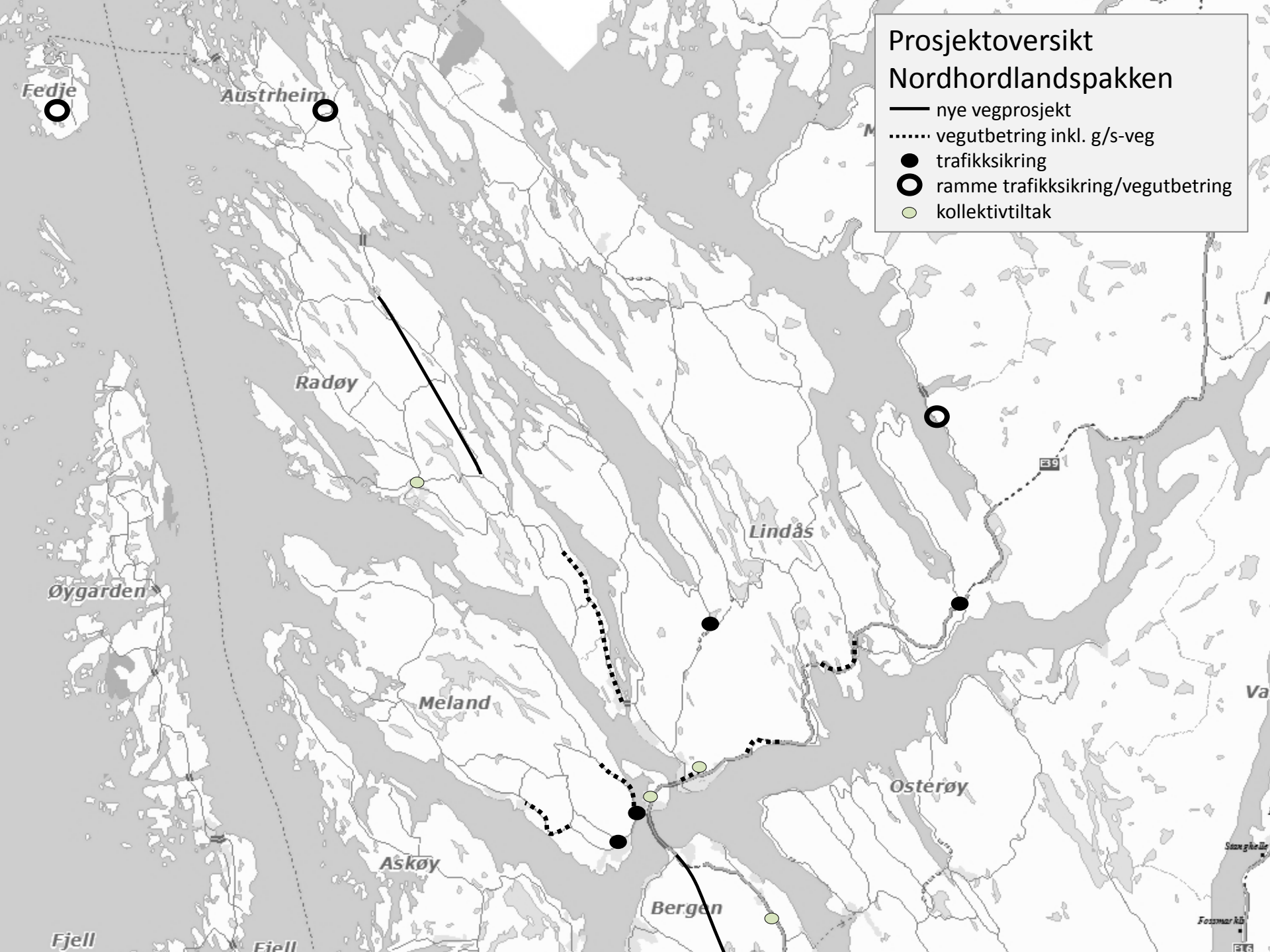
Fjell

Fjell

Fossmar KB

# Prosjektoversikt Nordhordlandspakken

- nye vegprosjekt
- ..... vegutbetring inkl. g/s-veg
- trafikkiskring
- ramme trafikkiskring/vegutbetring
- kollektivtiltak



# Trafikkulukker i Nordhordland 2000-2012

24 drepne

114 alvorleg skadde

820 lettare skadde

# Prosjektoversikt

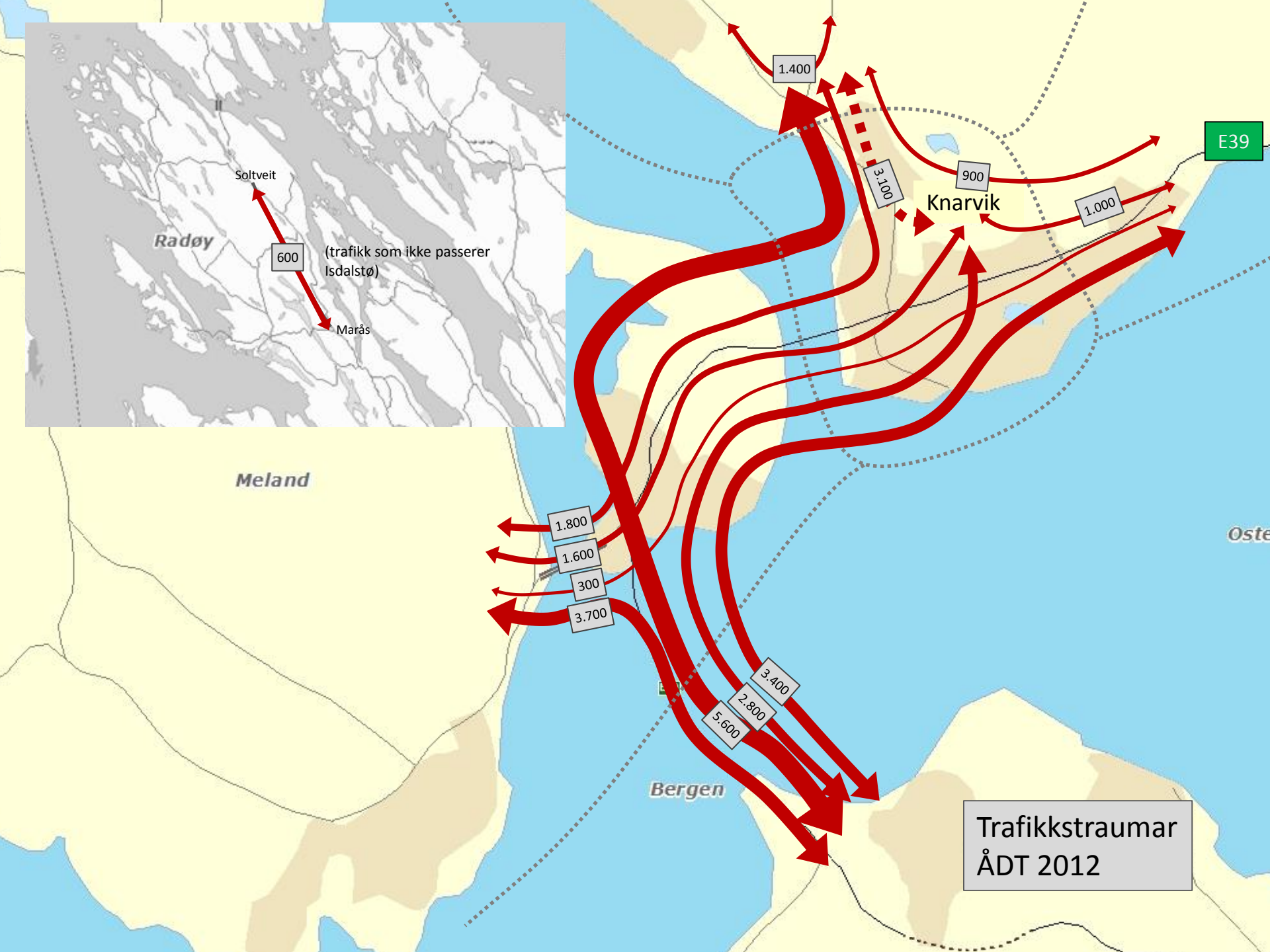
Prioritet	Vegnr.	Kommune	Prosjektnavn	Tiltak	Kostnad (mill. 2013-kr)	Finansiering		
						Bompengar	Stat	Fylket
1	Fv.565	Radøy	Marås - Soltveit	Ny veg	338	247		91
2	Fv. 245	Meland	Fosse-Moldekleiv	Vegutbetring inkl. g/s-veg	78	57		21
3	Fv.564	Meland	Frekhaug-krysset	Punktutbetring, trafikkisikring	15	11		4
4	E39	Lindås	Knarvik sentrum	4-felts veg og ny rundkøyring i aust	99	99	-	-
5	E39	Alle	Kollektivtiltak E39 (Bergen, Meland, Lindås)	Kollektivtiltak, park&ride	50	35	15	-
6	FV565	Austrheim	Ramme tiltak Austrheim	Vegutbetring/trafikkisikring	10	7		3
7	Fv. 570	Masfjorden	Ramme tiltak Masfjorden	Vegutbetring/trafikkisikring	30	22		8
8	Fv.423	Fedje	Ramme tiltak Fedje	Vegutbetring/trafikkisikring	2	1		1
9	Fv. 565	Meland	Trafikkisikring Fosse-krysset	Trafikkisikring	10	7		3
10	Fv. 409	Radøy	Kollektivtiltak Radøy (skystasjon Manger)	Kollektivtiltak, tettstadsutvikling	5	4		1
11	Fv.57	Lindås	Vatne-krysset	Trafikkisikring	20	15		5
12	E39	Lindås	Molvik-krysset	Trafikkisikring	20	20		-
13	Fv.565	Radøy	Grense Radøy/Lindås - Sæbø skule	Vegutbetring inkl. g/s-veg	66	48		18
14	E39	Lindås	Vikane-Eikangervågen	Vegutbetring inkl. g/s-veg	100	60	40	-
15	Fv. 564	Meland	Sandskaret- Holme, inkl. kryss Holme	Vegutbetring inkl. g/s-veg	74	54		20
16	Fv. 565	Lindås	Hilland - grense Radøy	Vegutbetring inkl. g/s-veg	46	34		12
17	Alle	Alle	Andre tiltak (hele regionen)		100	73		27
18	E39	Lindås	Mundalsberget	Vegutbetring inkl. g/s-veg	180	90	90	-
SUM Nordhordlandspakken, ekskl. Nyborgtunnel					<b>1 243</b>	<b>883</b>	<b>145</b>	<b>214</b>

Vegeigar	Bompengar	Off. midlar	Sum	Andel
Riksvegprosjekt	304	145	449	32 %
Fylkeskommunale prosjekt	580	214	794	27 %
SUM	883	359	1 243	29 %



# Trafikkgrunnlag



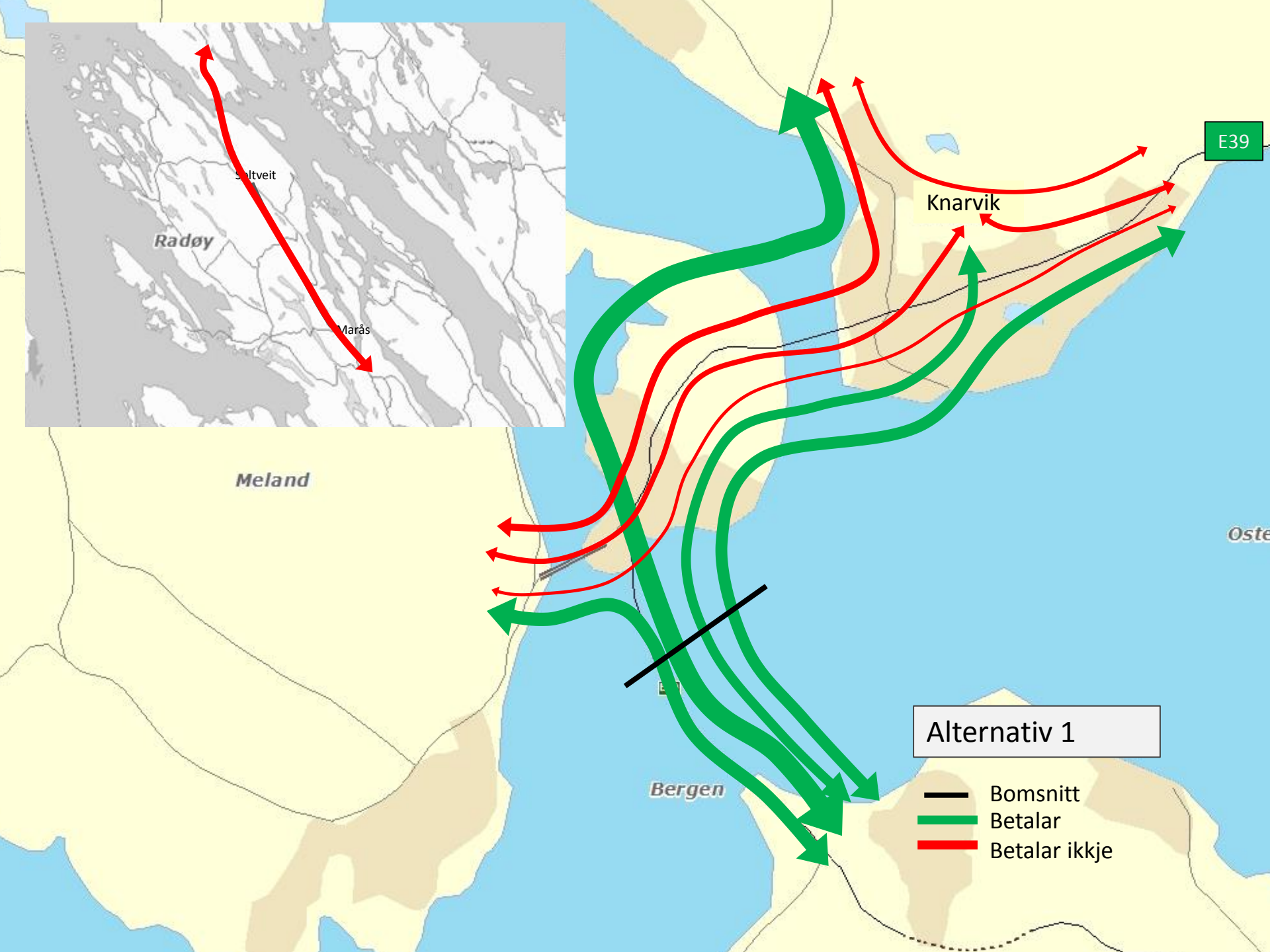


# Bompengeordning



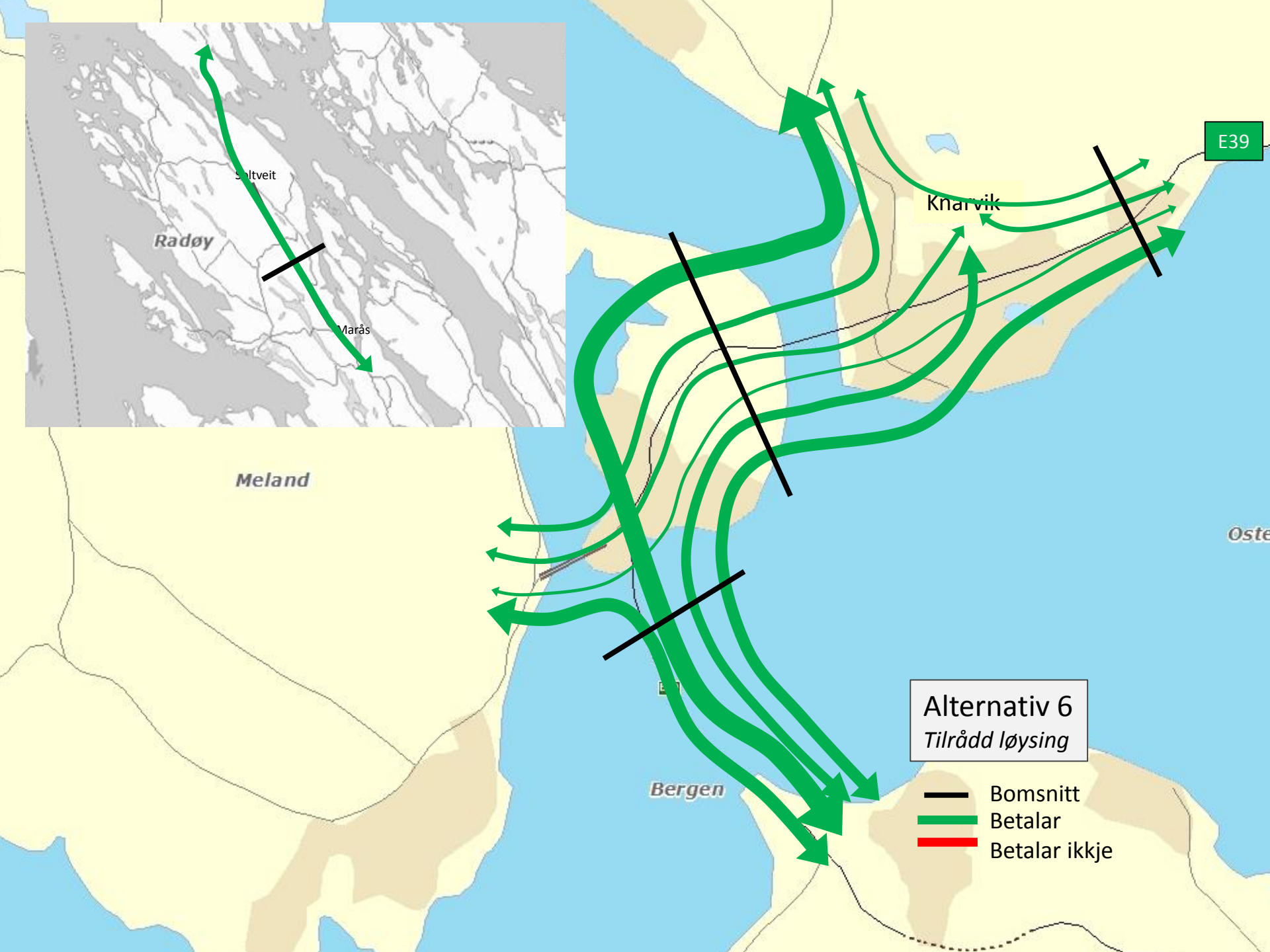
# Prinsipp for bompengefinansiering

- Nytteprinsippet
  - Dei som betalar skal ha nytte
  - Dei som har nytte skal betale
- NTP 2014-23: *«kravet om sammenheng mellom betaling og nytte er et viktig prinsipp som skal ligge til grunn for bompengeskilting. Betydningen av nytteprinsippet er understreket både i St.meld.nr.24 (2003-2004) og St. meld. Nr. 16 (2008-2009).*
- Nordhordlandspakken AS legg til grunn nytteprinsippet.
- Plassering av bomstasjoner er avklart i samråd med Statens vegvesen, Vegdirektoratet.
- Omsynet til teknisk plassering og trafikktryggleik er ivaretatt.



Alternativ 1

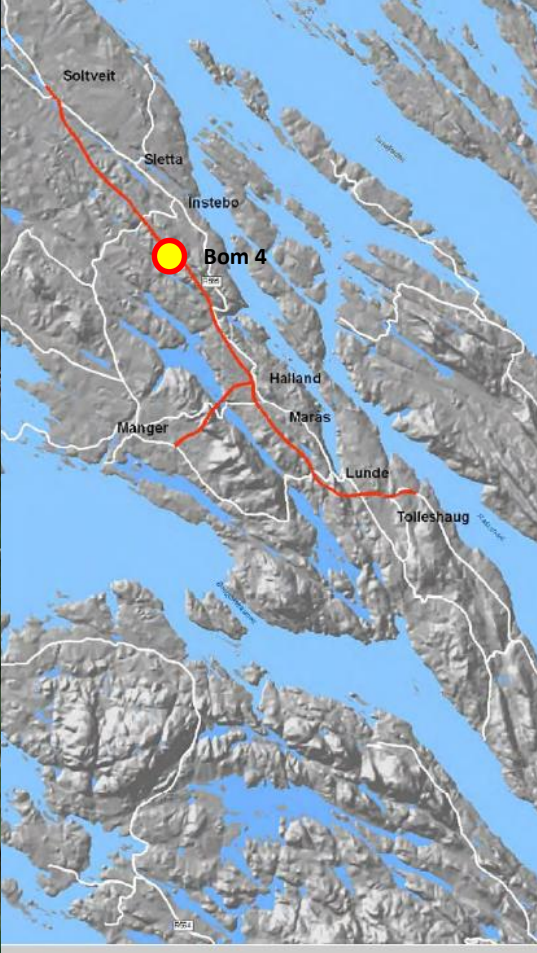
- Bomsnitt
- Betalar
- Betalar ikkje



**Alternativ 6**  
*Tilrådd løysing*

-  Bomsnitt
-  Betalar
-  Betalar ikkje





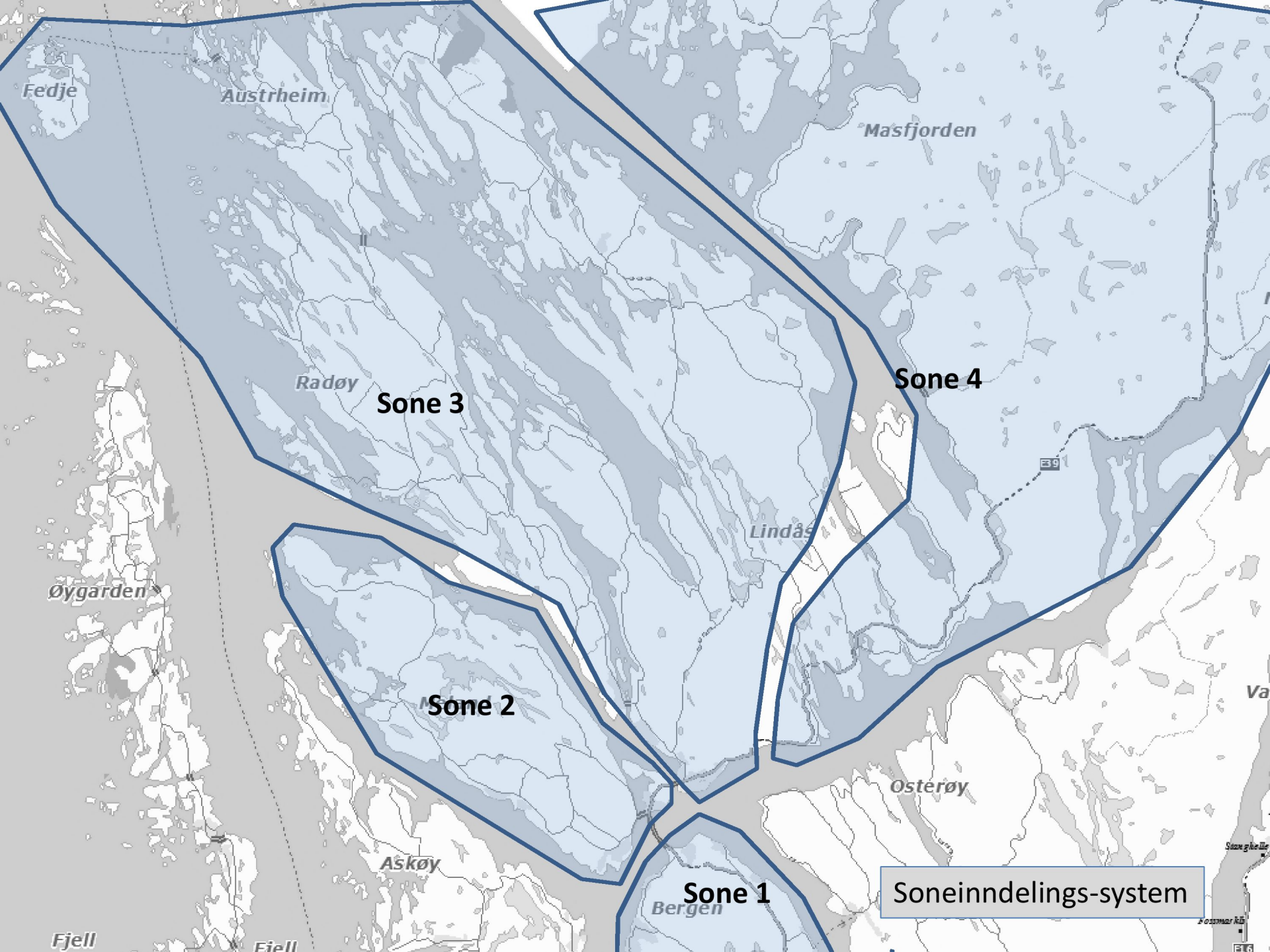
Plassering av bomstasjoner.  
Tilrådd løysing





Teknisk plassering bom 1 vurdert i forhold til trafiksikkerhet mv.





Fedje

Austrheim

Masfjorden

Radøy

Sone 3

Sone 4

Øygarden

Lindås

Sone 2

Va

Askøy

Osterøy

Sone 1

Bergen

Soneinndelings-system

Fjell

Fjell

Sone 4

Sone 4

# Rabattsystem

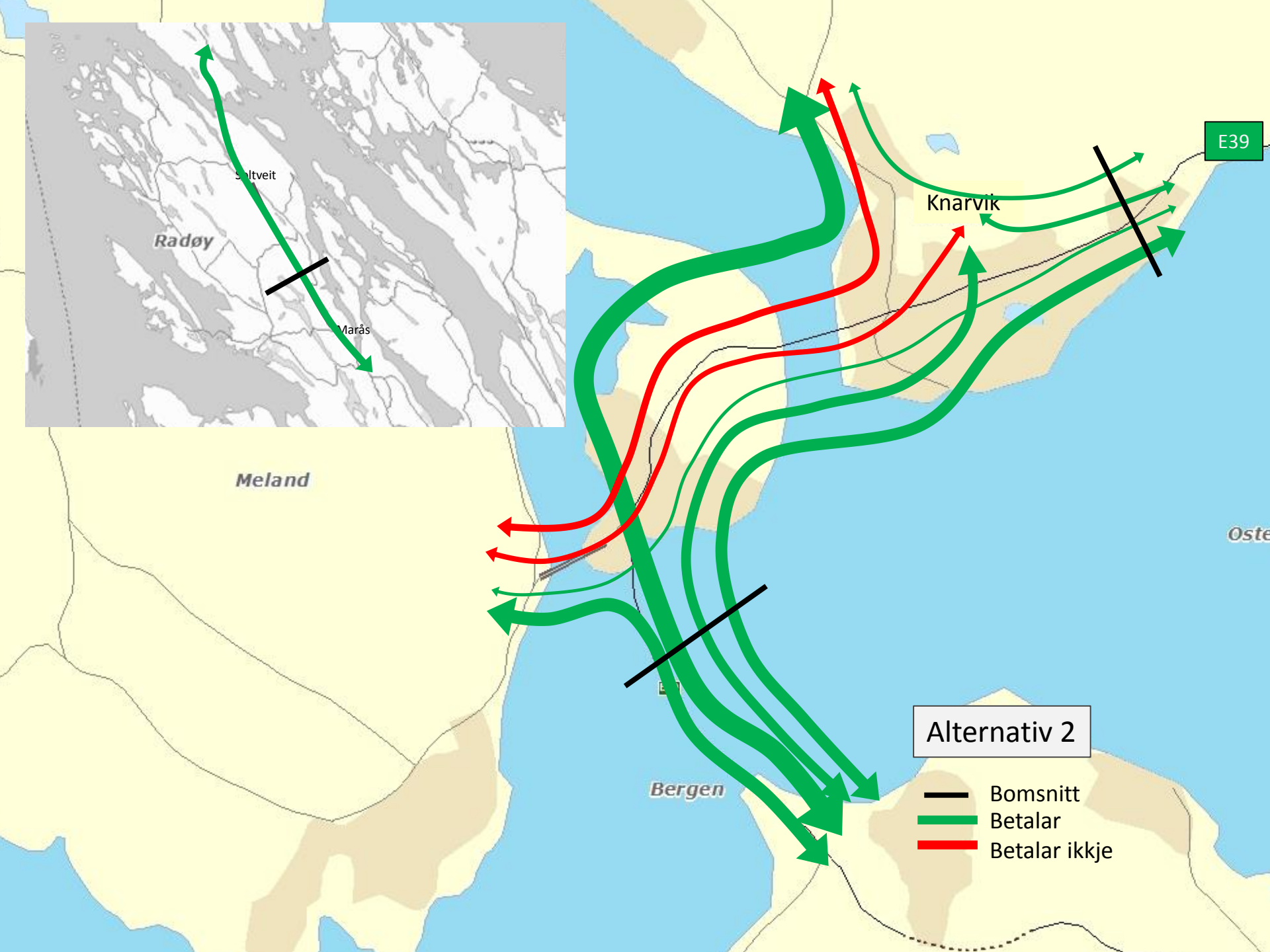
- 10% flat rabatt på abonnement/brikke
- Timeregel
- Passeringstak (maks. 50 betalinger pr. mnd)
- Takster tunge køyrety = 2\* lette køyrety

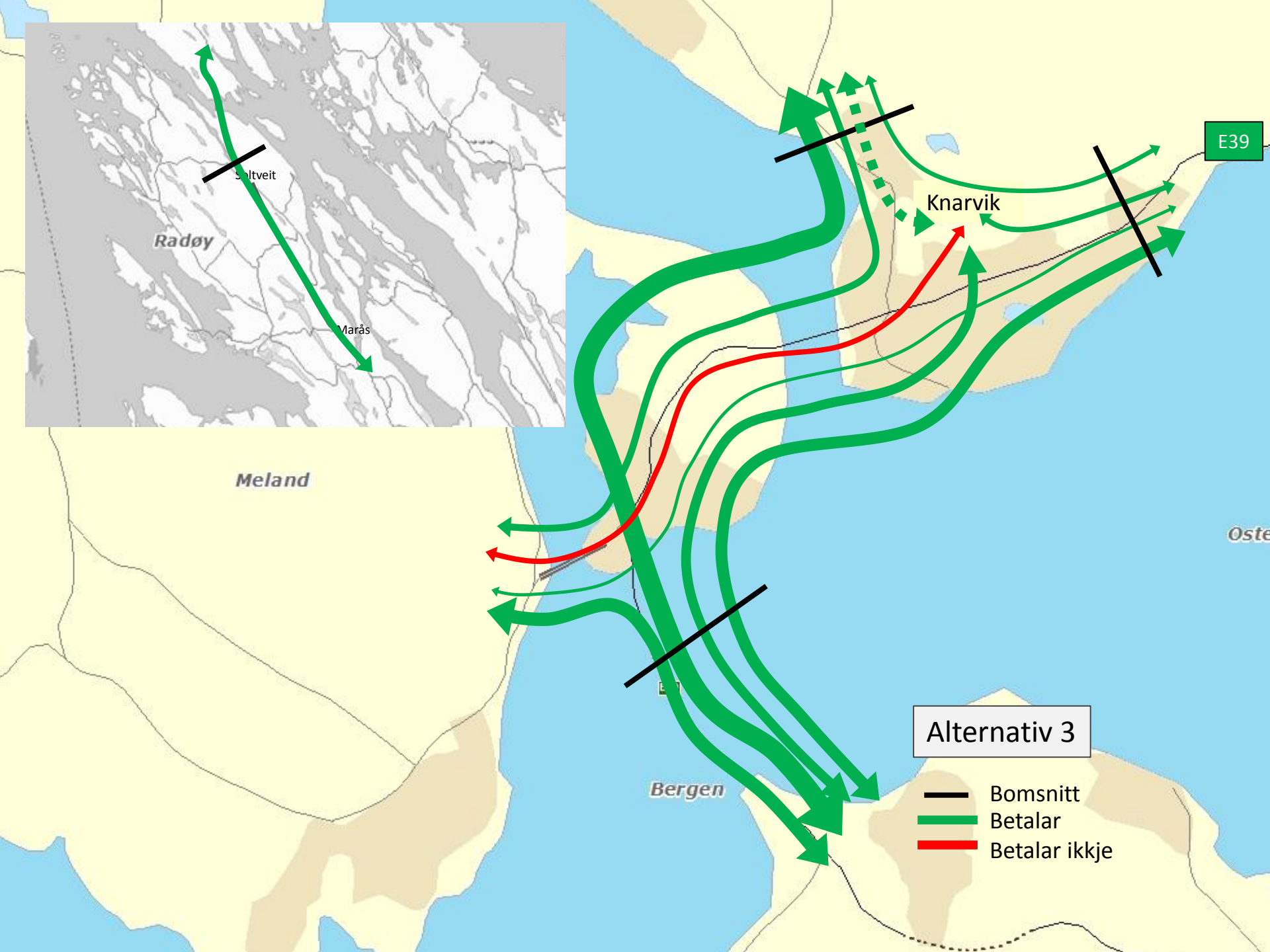
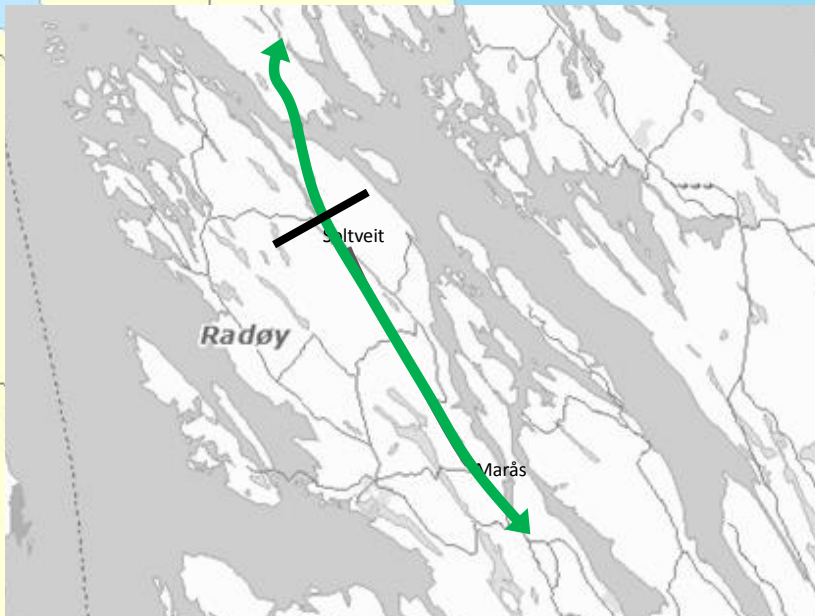
# Takstnivå og bompengeperiode

- 13 kr. (personbil etter rabatt, 2-vegs innkrevjing)
- Trafikantar med stort reisebehov får en makspris pr. mnd.(ca. 650 kr)
- Bompengeperiode Nordhordland, maks 12 år
- Reserve for bidrag til fullfinansiering av Nyborgtunnelen (evt. takstauke og 3 års forlenga bompengeperiode)



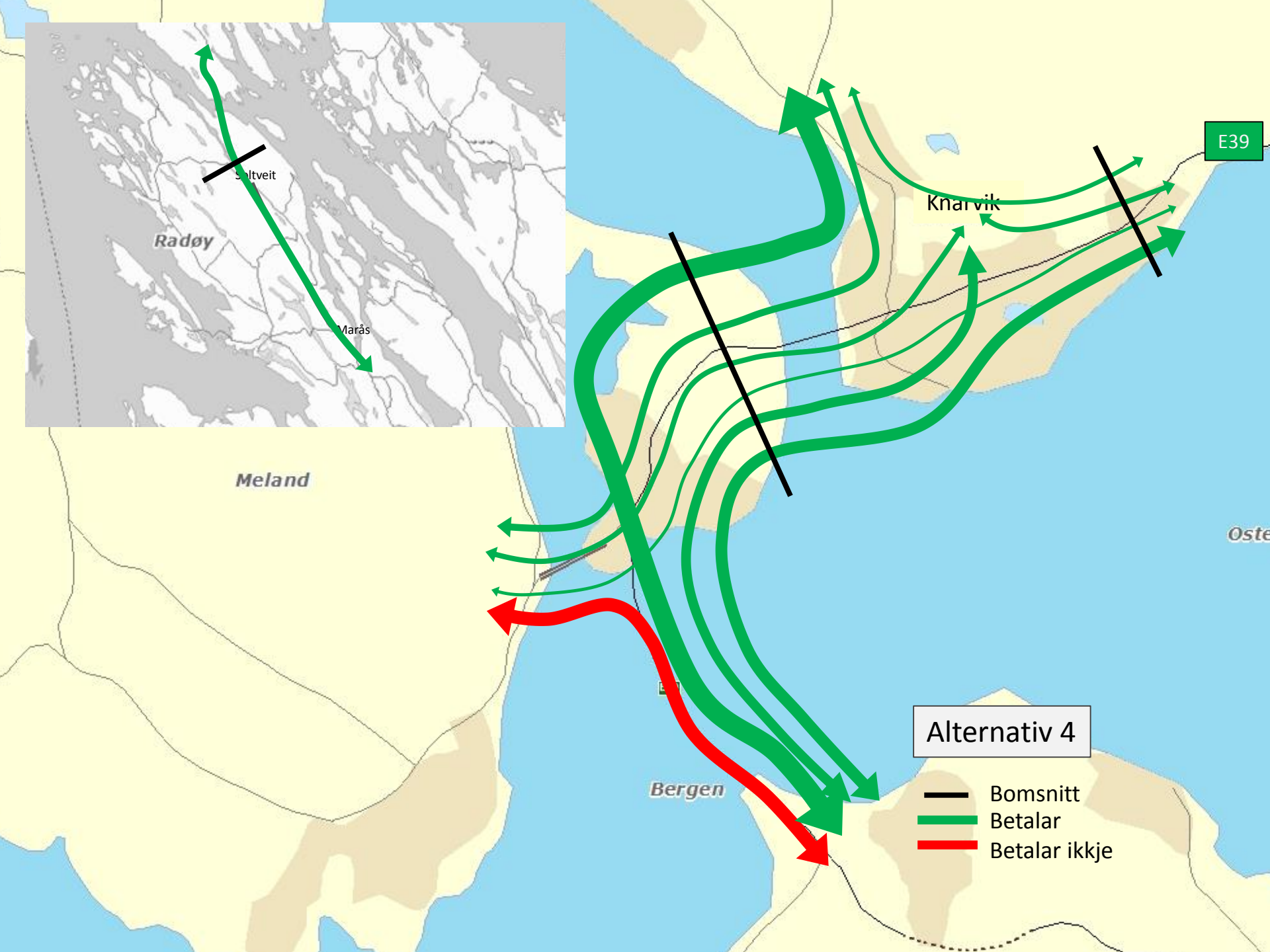
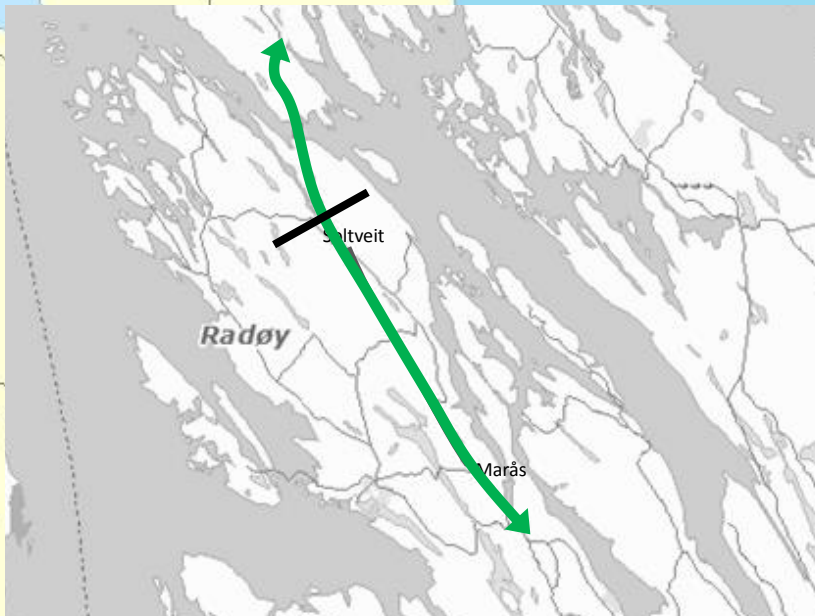
Vedlegg





**Alternativ 3**

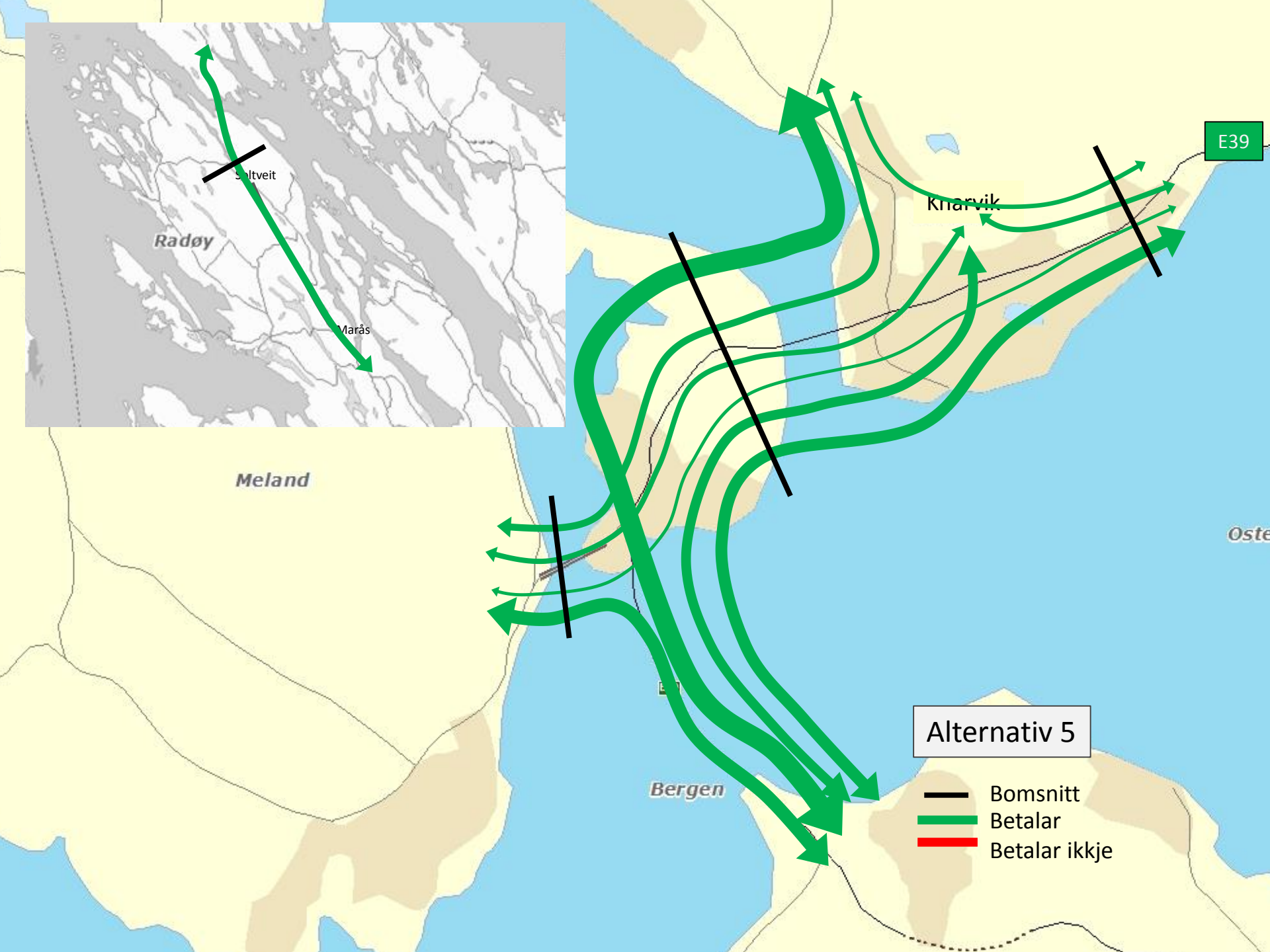
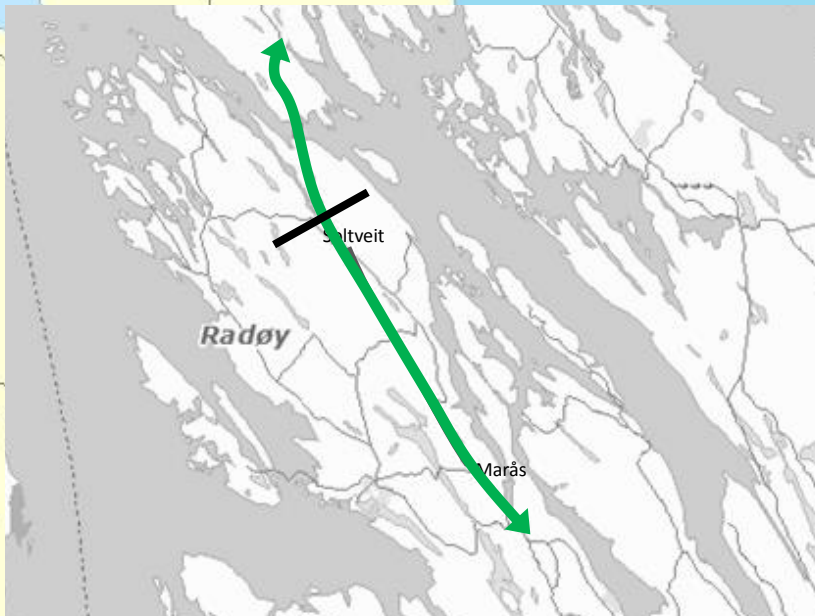
-  Bomsnitt
-  Betalar
-  Betalar ikkje



Alternativ 4

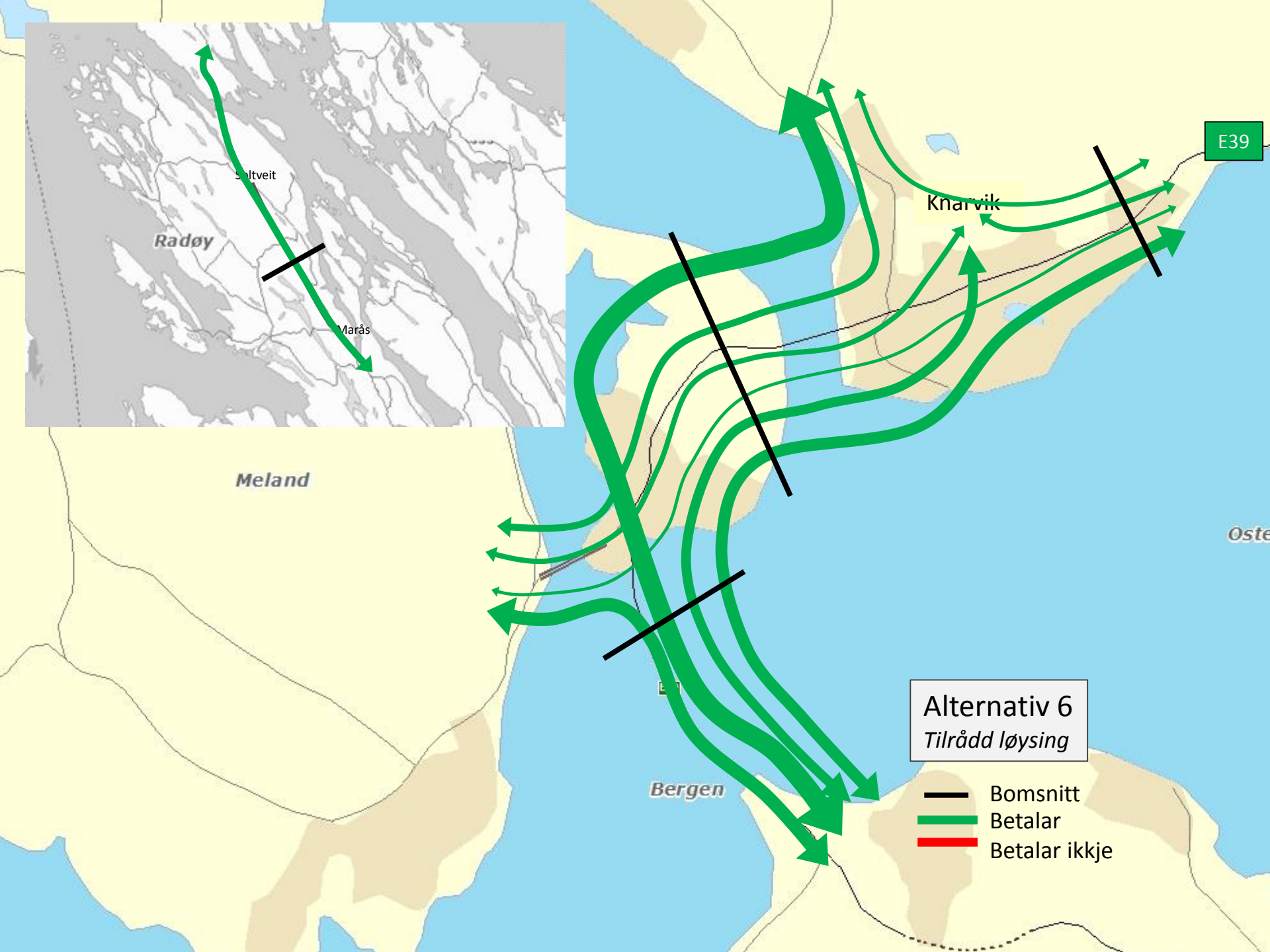
- Bomsnitt
- Betalar
- Betalar ikkje





**Alternativ 5**

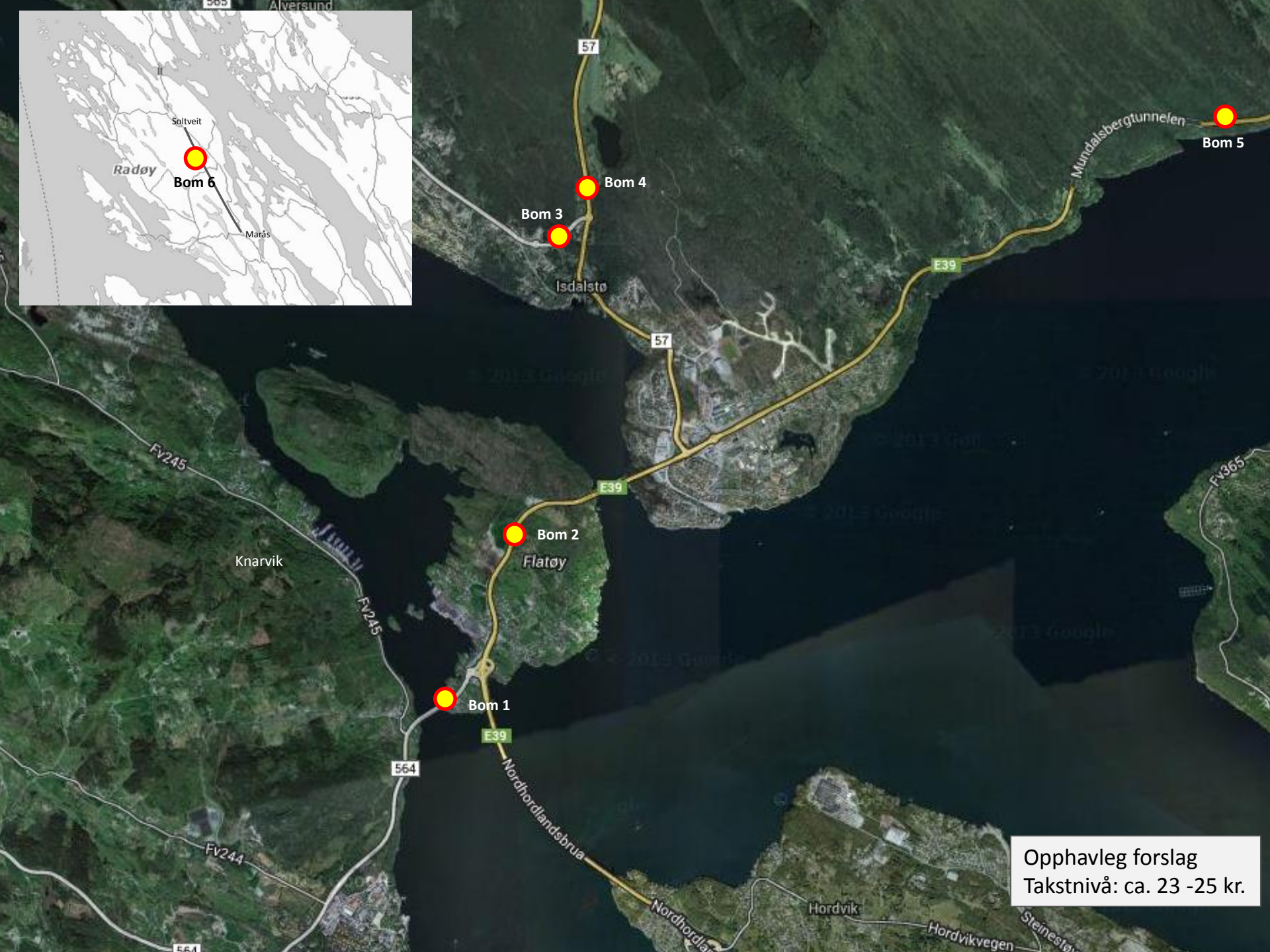
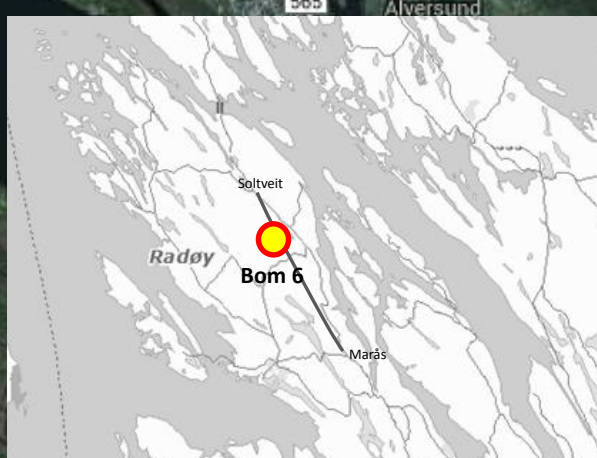
-  Bomsnitt
-  Betalar
-  Betalar ikkje



**Alternativ 6**  
*Tiltrådd løsning*

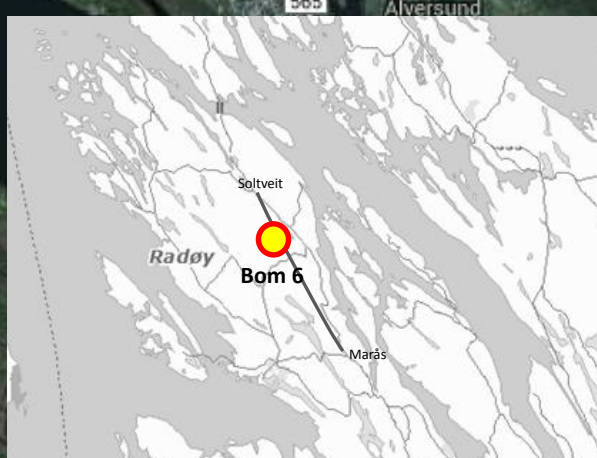
-  Bomsnitt
-  Betalar
-  Betalar ikkje





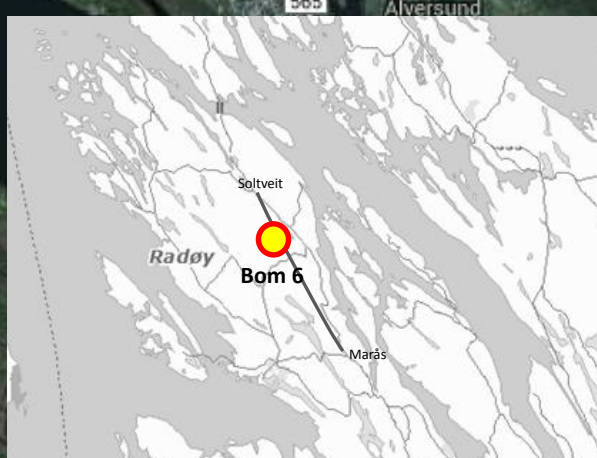
Opphavleg forslag  
Takstnivå: ca. 23 -25 kr.





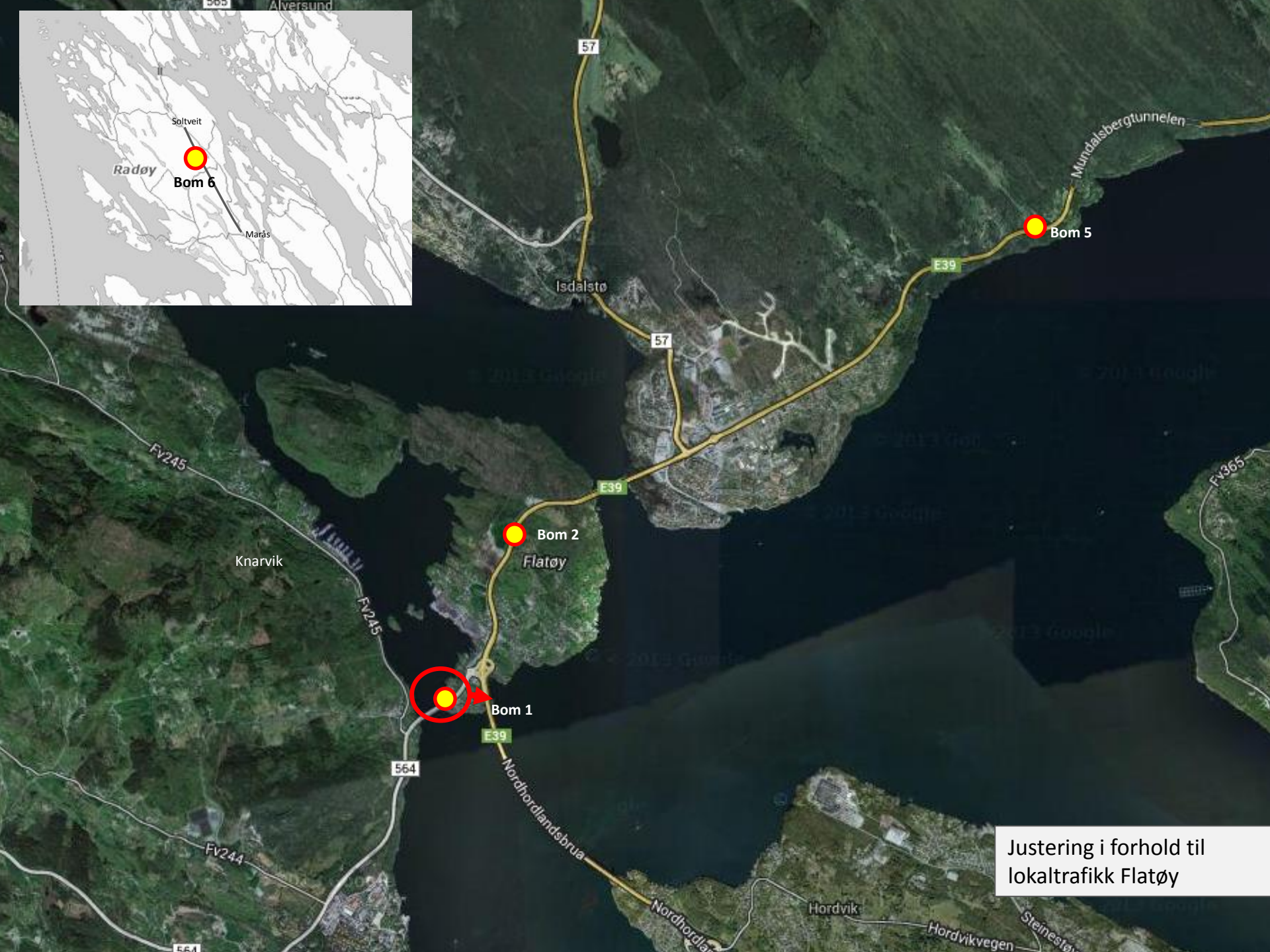
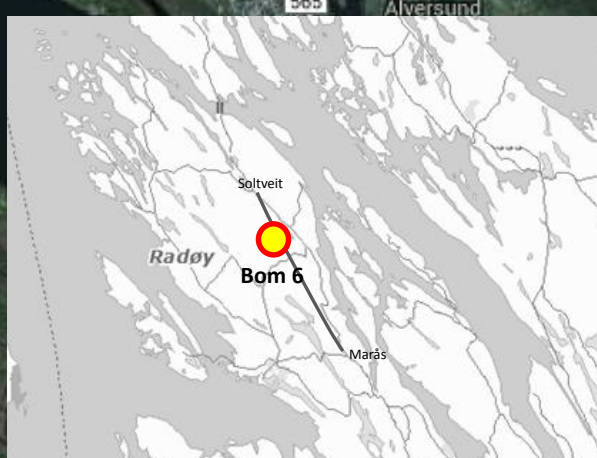
Fjerne bom knytt til Fv.57 Knarvik-Isdalstø.





Justering i forhold til  
trafikktryggleik og  
anleggstekniske forhold



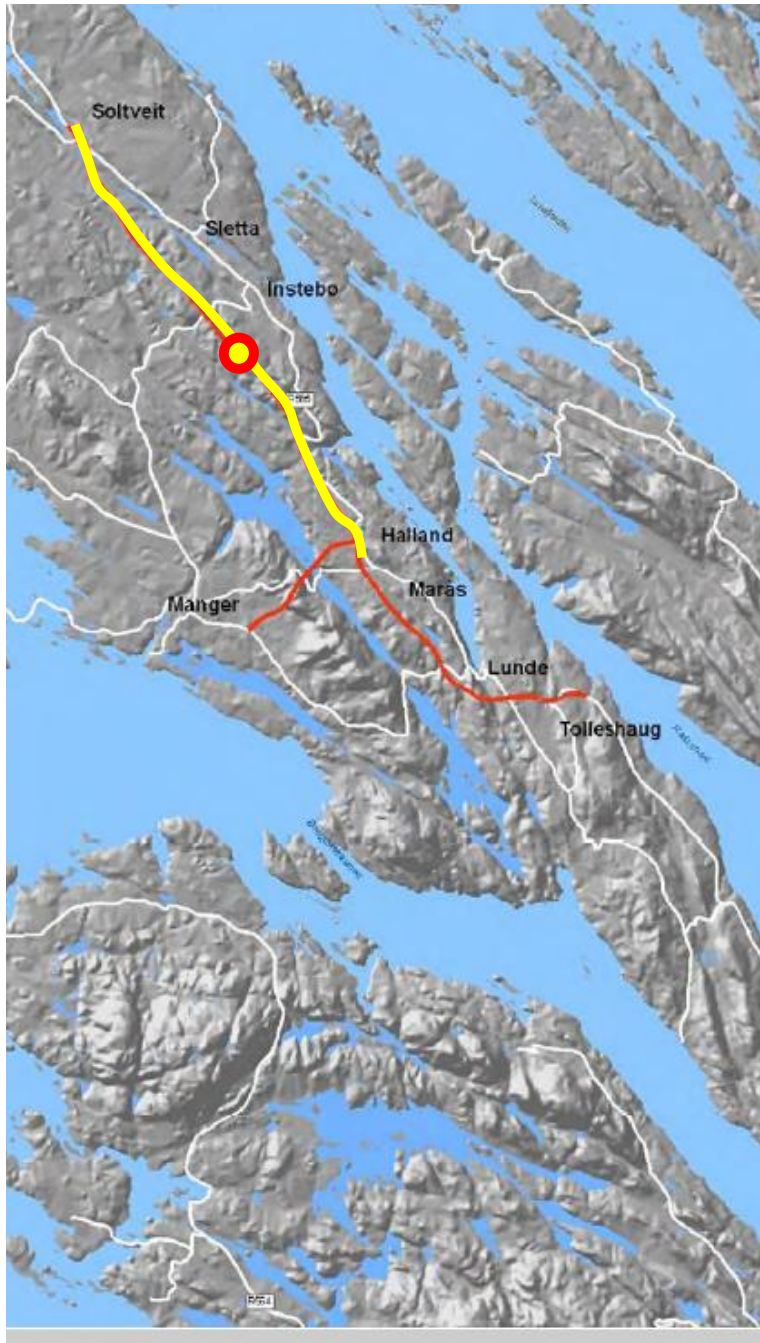


Justering i forhold til lokaltrafikk Flatøy





Teknisk plassering bom 1 vurdert i forhold til trafiksikkerhet mv.



## Justering av plassering av bomstasjon på Radøy

Gul linje viser strekningen som skal bygges ut i første byggetrinn.

Bomstasjon foreslått sør for kryss v/Haukåsen på Sletta. Denne vil fange opp lokaltrafikken fra Sletta mot Knarvik i tillegg til gjennomgangstrafikken.



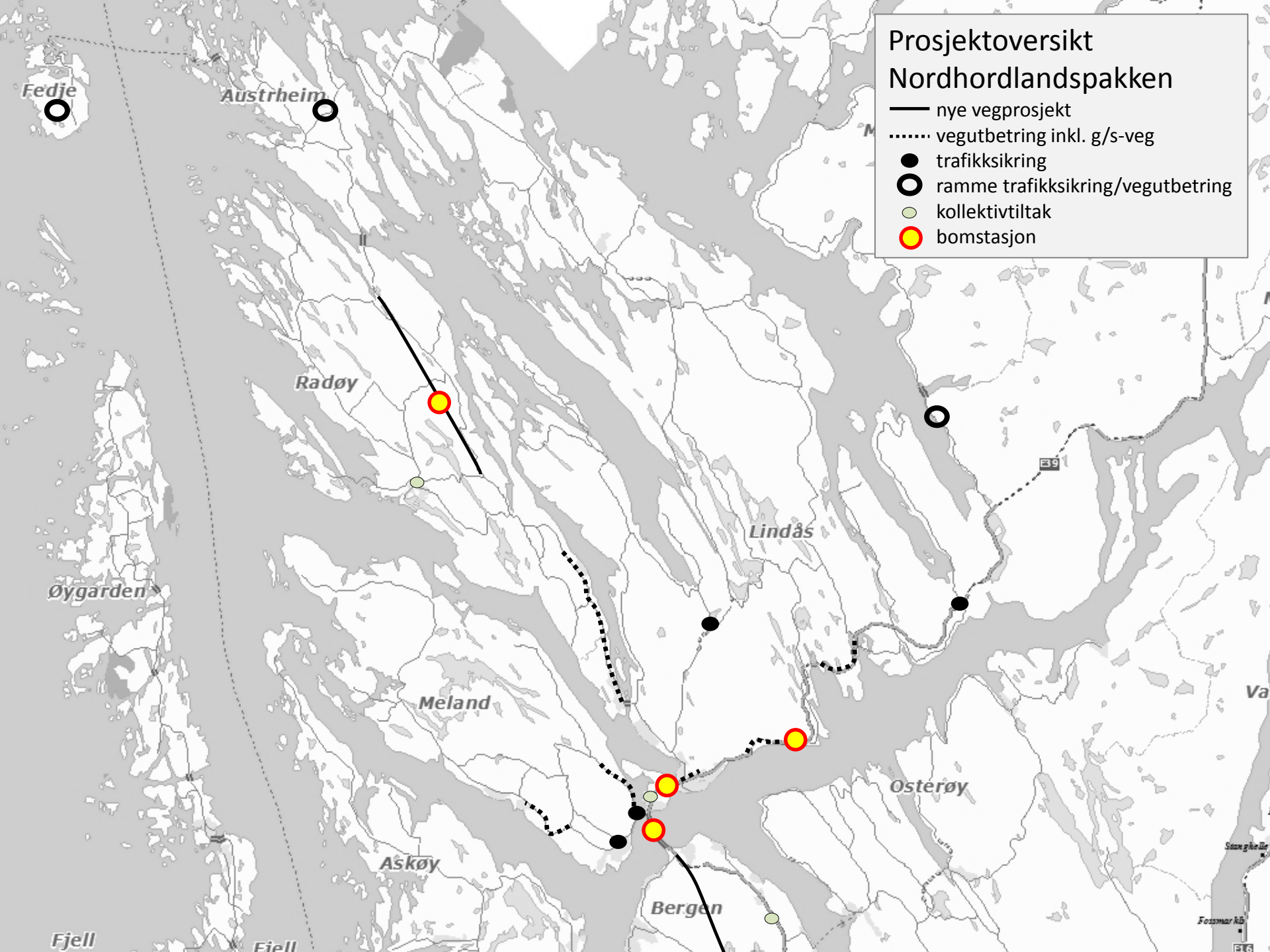
# Andre bompengepakker

Bompengepakke	Investeringsramme	Bomstasjoner	Takstnivå (u/rabatt)	Bompengandel
Bomringen Nord-Jæren	2065*	21	20	35 %
Haugalandspakken	2700	13	12	70 %
Askøypakken	1550	4	22	85 %
Bypakke Bodø	2620	7	15	73 %

\* 1999-kr

# Prosjektoversikt Nordhordlandspakken

- nye vegprosjekt
- ..... vegutbetring inkl. g/s-veg
- trafikkiskring
- ramme trafikkiskring/vegutbetring
- kollektivtiltak
- bomstasjon



# Nyborgtunnelen

- Utfordringar med planprosessen
- Prioritert i NTP 2018-23, men ikkje midlar før sist i perioden
- Regionen har ikkje råd til å vente – byggjestart Nordhordland 2015.
- Nyborgtunnelen vert tatt inn i pakken når godkjent reguleringsplan ligg føre.
- Semje mellom Statens vegvesen, Hordaland fylkeskommune og Bergen kommune om dette opplegget.
- Planarbeidet for Nyborgtunnelen vil bli prioritert.