

Saker som laget har vore engasjerte i:

- ◇ Sal av fiskekort (for tida pause)
- ◇ Rørsaka i Rylandselva.
- ◇ Fiskeprosjekt med skuleelevar.
- ◇ Reguleringsfiske i Storavatnet og Rylandsvatnet.

Send merknader til blant anna:

- ◇ Smoltanlegget sine tiltak i vassdraget
- ◇ Motorfersle i vassdraget.
- ◇ Prøvefiske i vassdraget
- ◇ Forvaltningsplan for Rylandsvassdraget.



- ved nedre Sjevlo

Målsetjing i nær framtid

- ◇ Auka medlemstallet
- ◇ Følgje opp planer i og rundt vassdraget, som utbyggingsplanar og veg til Sjevjo.
- ◇ halde fram med reguleringsfiske



- ved nedre Sjevlo

Materiell:

- ◇ Garn
- ◇ Storruse
- ◇ Elektrisk båt-motor
- ◇ Litteratur og info om laget
- ◇ Diverse rapporter og fangstressultat.

## MIDTRE HOLSNØY GRUNNEIGARLAG



Rylandsvassdraget  
Holsnøy - Nordhordaland

fiske - friluftsliv - småviltjakt

## Innmelding

- ◇ ved skriftleg innmelding til laget.
- ◇ kontingent kr. 200.-
- ◇ til konto: 05310304931
- ◇ heimeside: grunneigarlaget.moo.no

## Vilkår for å vere med i laget:

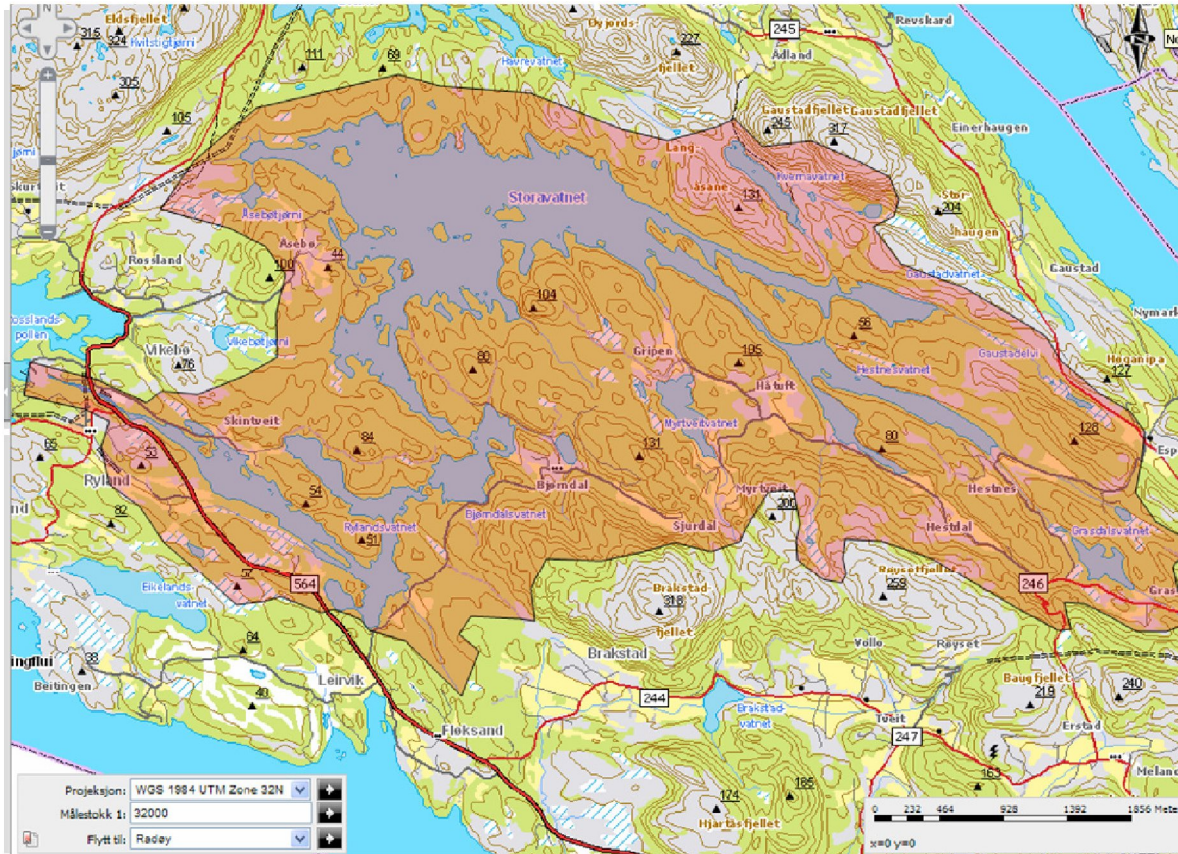
- ◇ medlem av familie med min 10 daa eigedom i nedslagsfeltet. (sjå kart under)
- ◇ andre kan søke til laget om medlemskap.
- ◇ fleire frå same bruk kan verte medlem, men kvart bruk har berre ei stemme.
- ◇ laget kan utnevne æresmedlem.

Laget har rundt 50 medlemmar

Laget vert administrert av styre.

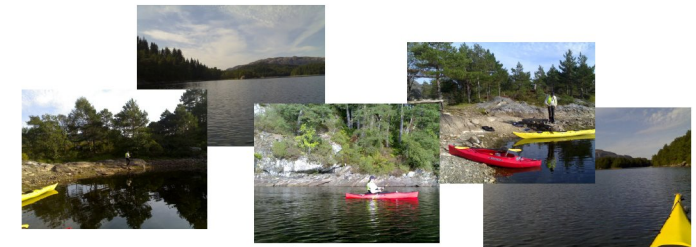
I styret:

- ◇ Bjarte Skintveit
- ◇ Leif Harald Olsvoll
- ◇ Sigurd Knudsen
- ◇ Ingmun S. Åsebø
- ◇ Ole G. Rasmussen
- ◇ Børge Skurtveit (vara)
- ◇ Atle Dalland (vara)
- ◇ Atle Håtuft (vara)



- kart over nedslagsfeltet som er ca 25 km<sup>2</sup>

Faldaren er laga av Bjarte Skintveit for Midtre Holsnøy Grunneigarlag.  
Sist oppdatert mars 2012.  
Bilde på framsida: Fisketur i Rylandsvatnet.  
Alle foto tatt av Bjarte Skintveit



Arbeidsområde:

- ◇ godt turtereng - ideelt for båt/kano
- ◇ mange fine teltplasser
- ◇ fritt fiske frå båt i alle vatna

- ◇ samla grunneigarane og ta vare på deira rettar og ressursar.
- ◇ skaffa oversikt over fiskeresurser og drive reguleringsfiske.
- ◇ selga fiskekort (for tida pause)
- ◇ registrere vasshøgder
- ◇ følgja med på aktivitetar og tiltak i vassdraget.
- ◇ delta aktivt i drøftingar som har med vassdraget å gjere.