



Meland kommune

Nettstadskart

Visningsalternativ

Søk...

- [Tenester](#)
- [Sjølvsbetjening](#)
- [Om kommunen](#)
- [Politikk](#)

Du er her: [Start](#)»[Tenester](#)

Tenester

- [Rådmann og stabsfunksjonar](#)
- [Plan, utbygging og kommunalteknikk](#)
- [Brann og beredskap](#)
- [Barnehage](#)
- [Marilhøna barnehage](#)
- [Barnevern](#)
- [Grunnskular](#)
- [Helse](#)
- [Kultur](#)
- [NAV Meland](#)
- [Meland heimeteneste](#)
- [Meland sjukeheim](#)
- [Stab og tenesteområder A-Å](#)
- [Nasjonale TenesteKatalog \(NTK\)](#)

Kommunal organisering

Meland kommune innførte ny organisasjonsmodell 01.01.2013.

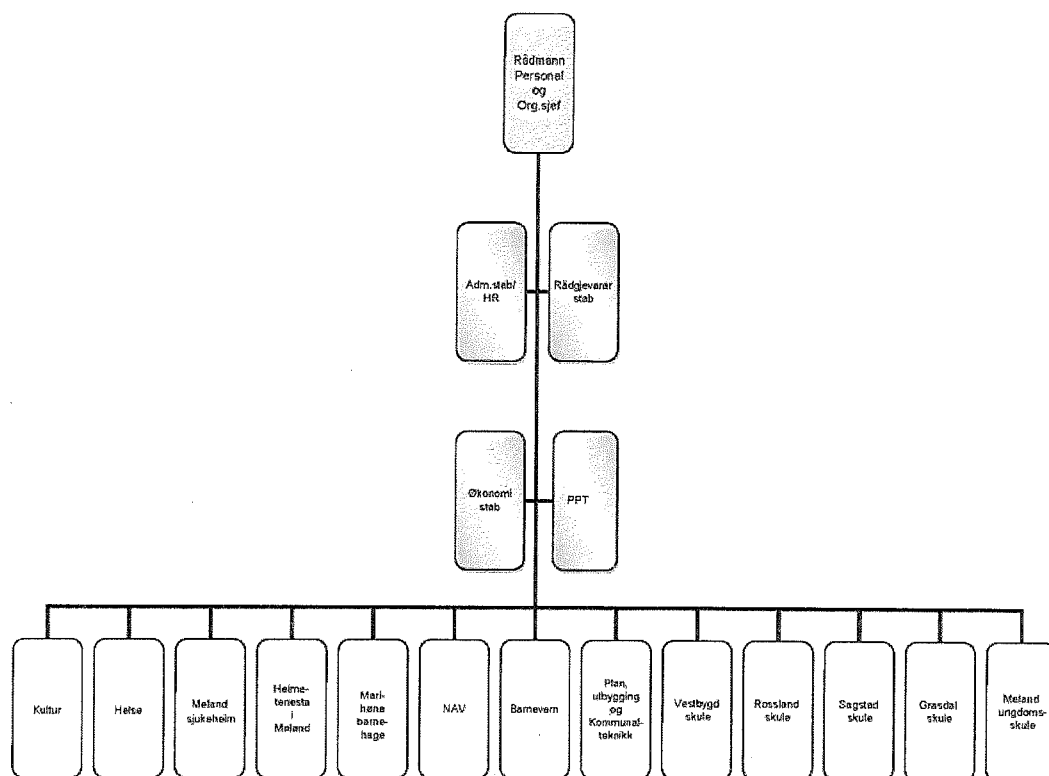
Publisert 30. september 2013 | Oppdatert 18. september 2015

14

Ny organisasjonsplan for Meland kommune er eit resultat av prosjekt/ prosess der den administrative organisasjonsmodellen vart gjennomgått og vurdert, jf. sak 018/11 i Arbeidsmiljøutvalet (AMU)

[Alfabetisk liste over stab og tenesteområder.](#)

Organisasjonskartet er klikkbart.



Meland kommune